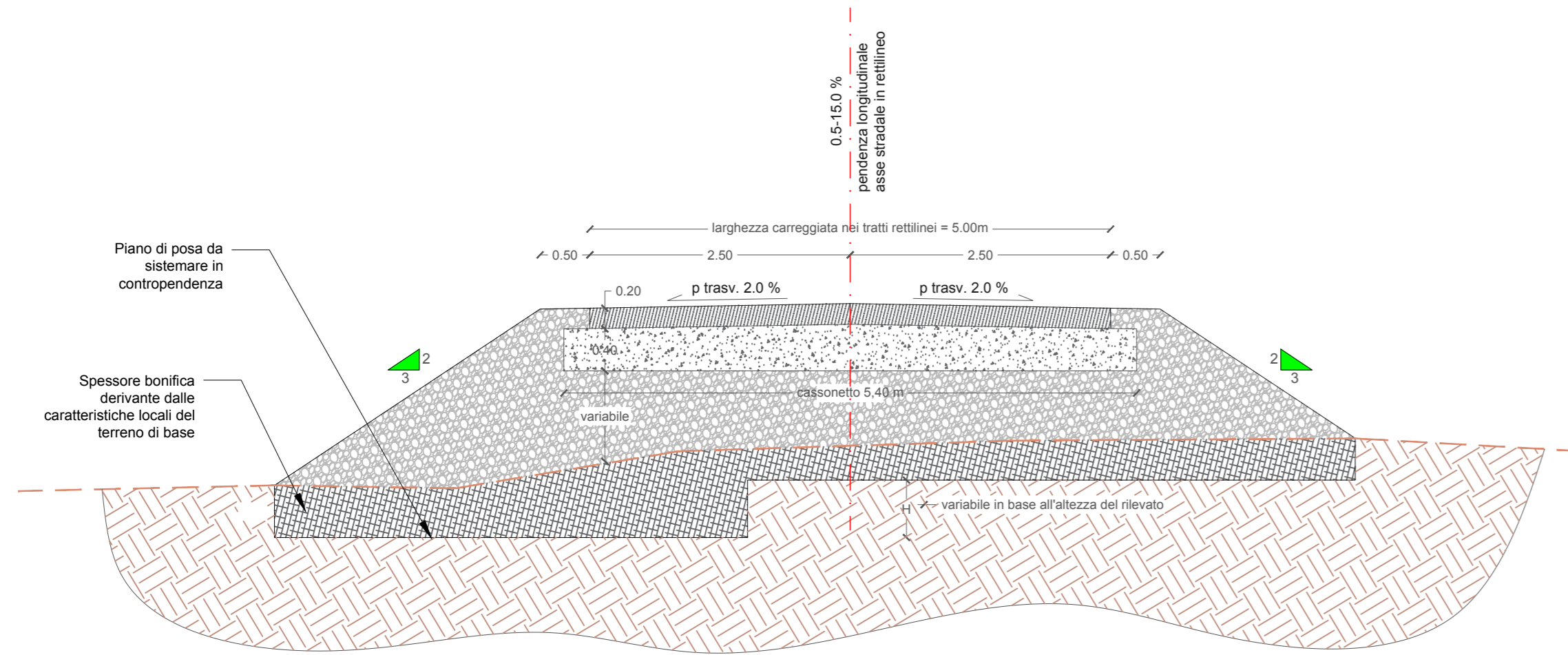
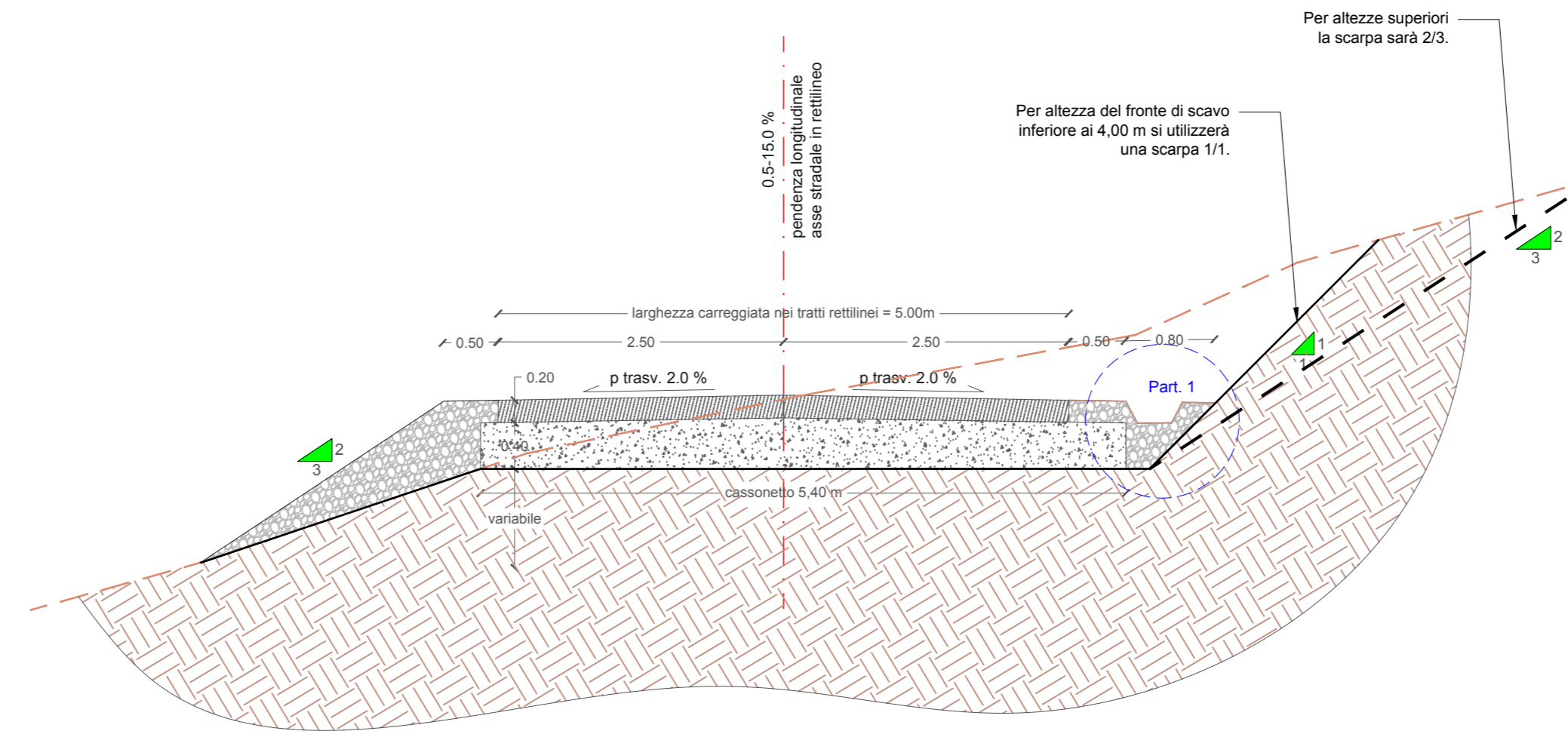


SEZIONI STRADALI TIPO DELLA VIABILITA' INTERNA AL PARCO

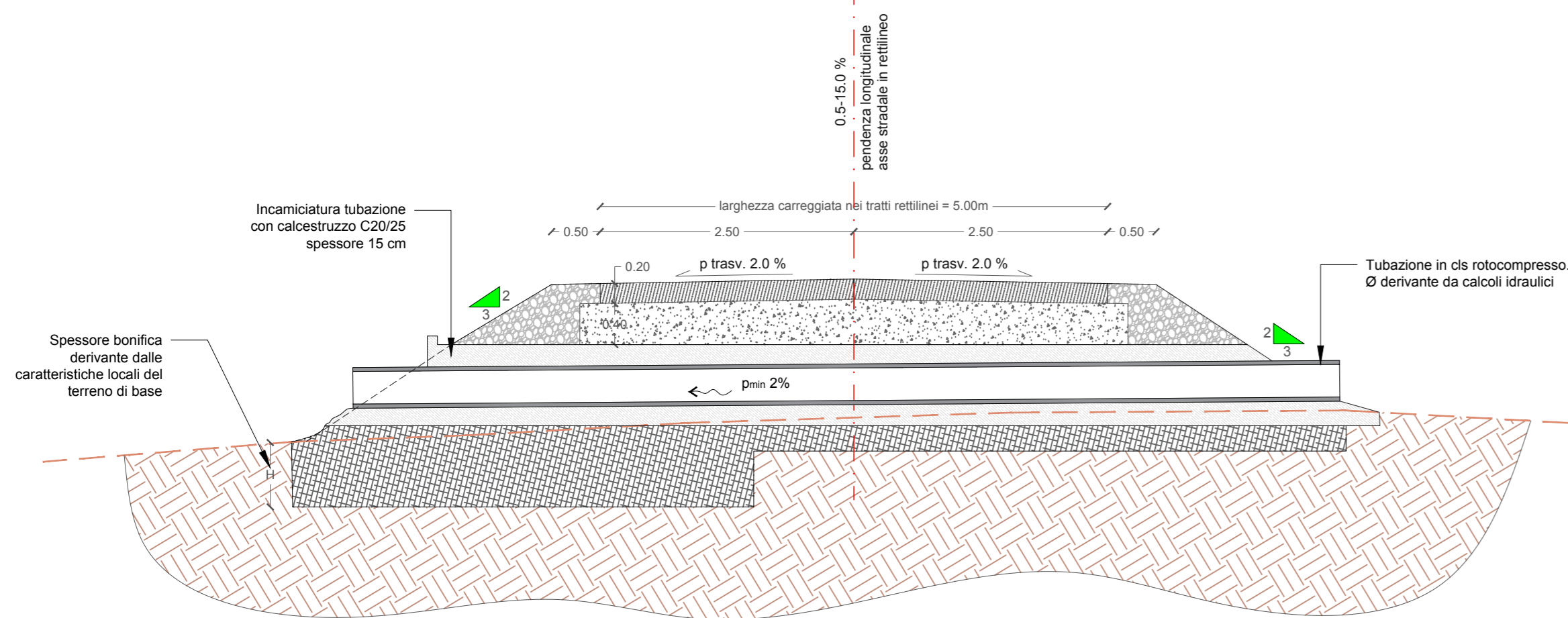
SEZIONE STRADALE TIPO:
RILEVATO



SEZIONE STRADALE TIPO:
A MEZZA COSTA



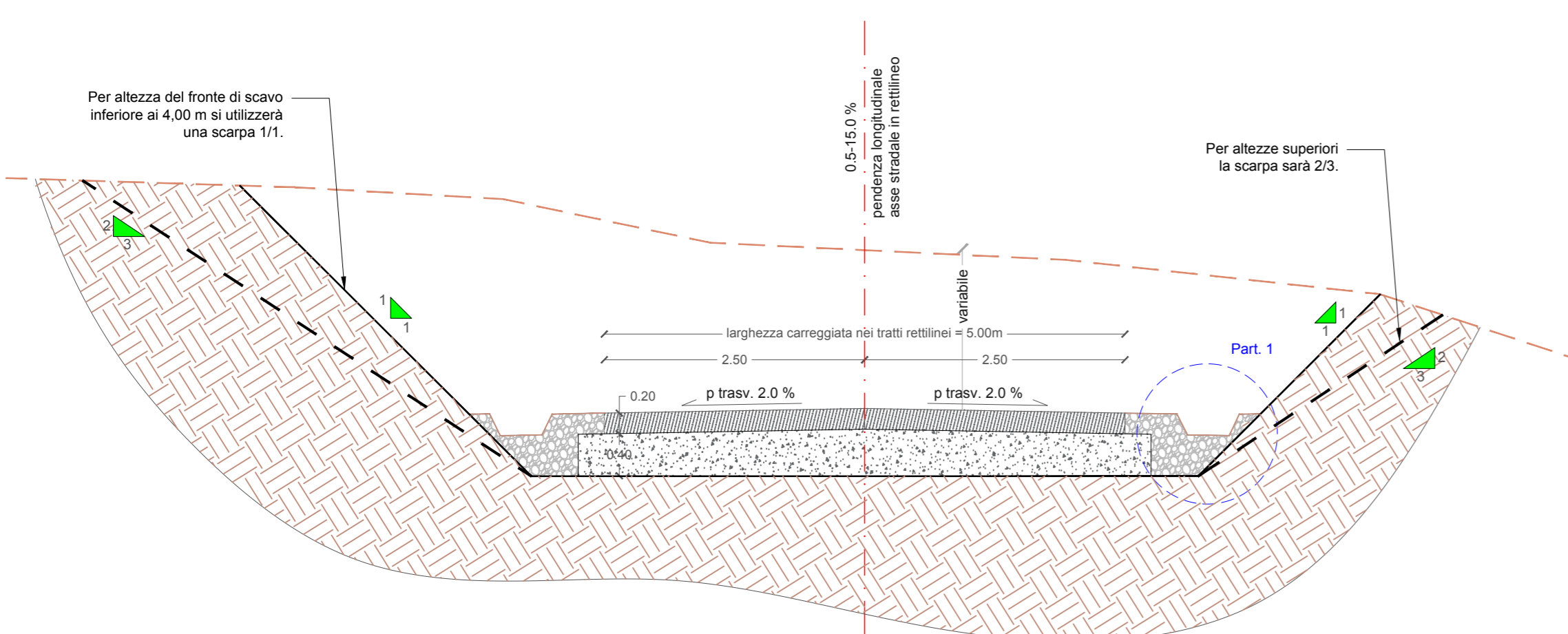
SEZIONE STRADALE TIPO:
RILEVATO CON TUBOLARE



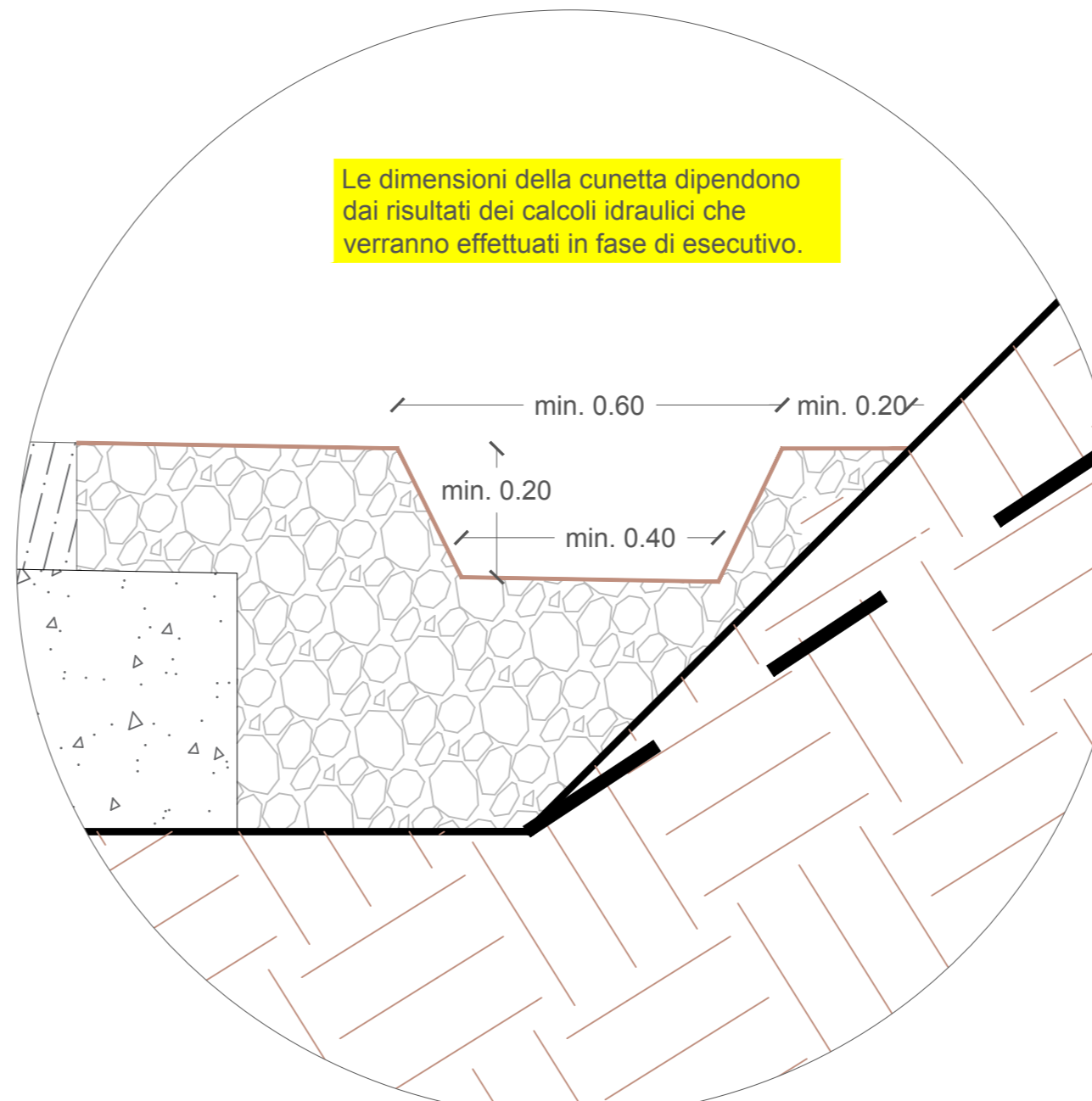
SEZIONE STRADALE TIPO:
A MEZZA COSTA CON POZZETTO
E TUBOLARE



SEZIONE STRADALE TIPO:
IN SCAVO



PARTICOLARE N°1



LEGENDA STRATIGRAFIA SOVRASTRUTTURA

- Pavimentazione realizzata con misto granulometrico appartenente alla classe "A1" secondo UNI CNR 10006-2002
- Strato di fondazione realizzato con materiale appartenente alla classe "A1" secondo UNI CNR 10006-2002
- Rilevato realizzato con materiale appartenente alla classe "A1" secondo UNI CNR 10006-2002
- Bonifica realizzata con materiale lapideo di cava di pezzatura 5:8 cm secondo la seguente stratigrafia:
 - Scotico e bonifica di 20 cm se il terreno di base ha buone caratteristiche;
 - Scotico e bonifica di spessore maggiore se il terreno di base ha caratteristiche scadenti.
- Terreno naturale inalterato

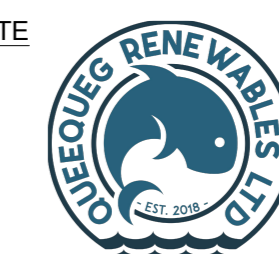


Impianto per la produzione di energia da fonte
eolica da 92,4 MW "Bruncu de Lianu" -
Comune di Maracalagonis (CA)

Elaborato:
Sezioni stradali tipo

Codice Elaborato	Scala	Formato elaborato
WIND003.ELB005f	1:50 / 1:10	594 x 865

PROPONENTE



ecOenergy
Powering renewables.

Queequeg Renewables, Ltd.
Unit 3.21 - 1110 Great West Road
TW8 0GP, London

ECOWIND 2 S.R.L.
Via Alessandro Manzoni, 30 Milano

Timbro e firma

Timbro e firma

REDATTORE

Giuseppe Pili Ingegnera
Studio di Ingegneria
Via Anzola, 1 - 08100 Nuoro - P. IVA 00880550918
tel. 0784233311 - fax 0784233363 - web 038 4231383
pili@pili.com - pec: francesco.pili@ingpec.eu

Rev.	Data	Descrizione	Elaborato	Verificato	Approvato
02					
01					
00	10/2021	Emissione per validazione	G. Pili		

Comune di Maracalagonis (CA)