



Nuovo impianto per la produzione di energia eolica nel comune di Maracalagonis (CA)

RECETTORI

Rev. 0.0

Data: Giugno 2022

WIND003.REL006b

Committente:

ECOWIND 2 S.r.l.

Via Alessandro Manzoni 30,
20121 Milano (MI)
P.IVA: 12071590967
PEC: ecowind2srl@legalmail.com

Incaricato:

Queequeg Renewables, ltd

Unit 3.03, 1110 Great West Road
TW80GP London (UK)
Company number: 111780524
email: mail@quenter.co.uk

SOMMARIO

1. Inquadramento generale.....	4
2. Elenco dei recettori censiti	5
2.1 Recettori registrati all'interno del buffer di rispetto di 700 m	5
2.2 Recettori registrati all'interno del buffer di rispetto di 500 m	9
2.3 Recettori registrati all'interno del buffer di rispetto di 300m	14

1. Inquadramento generale

Nell'immagine sottostante viene riportato l'inquadramento generale dell'area in cui sono stati individuati i recettori per un numero di 22 e che verranno di seguito elencati nella seguente relazione.

Per chiarezza d'informazione si è scelto di creare 3 macro gruppi composti rispettivamente dai recettori individuati all'interno del buffer di rispetto di 700 m delle WTGs, del buffer di 500 m e di quelli registrati all'interno di un buffer di 300 m.

Si sono inoltre caratterizzati i recettori in 5 fasce in relazione alla loro tipologia:

- ▲ Residenziale (luogo a carattere abitativo continuativo)
- ▲ Casa Rurale/Stalla (presenza continuativa di personale in orario diurno h. 6.00 – 22.00)
- ▲ Edificio abbandonato (manufatto non attualmente utilizzato)
- ▲ Rudere/Diruto
- ▲ Nuraghe

Non sono stati identificati fabbricati di tipo residenziale.

Per maggiori dettagli l'elaborato grafico WIND003.ELB051a mostra le distanze di rispetto pertinenti per ognuno dei recettori individuati come prescritto dalla normativa vigente.

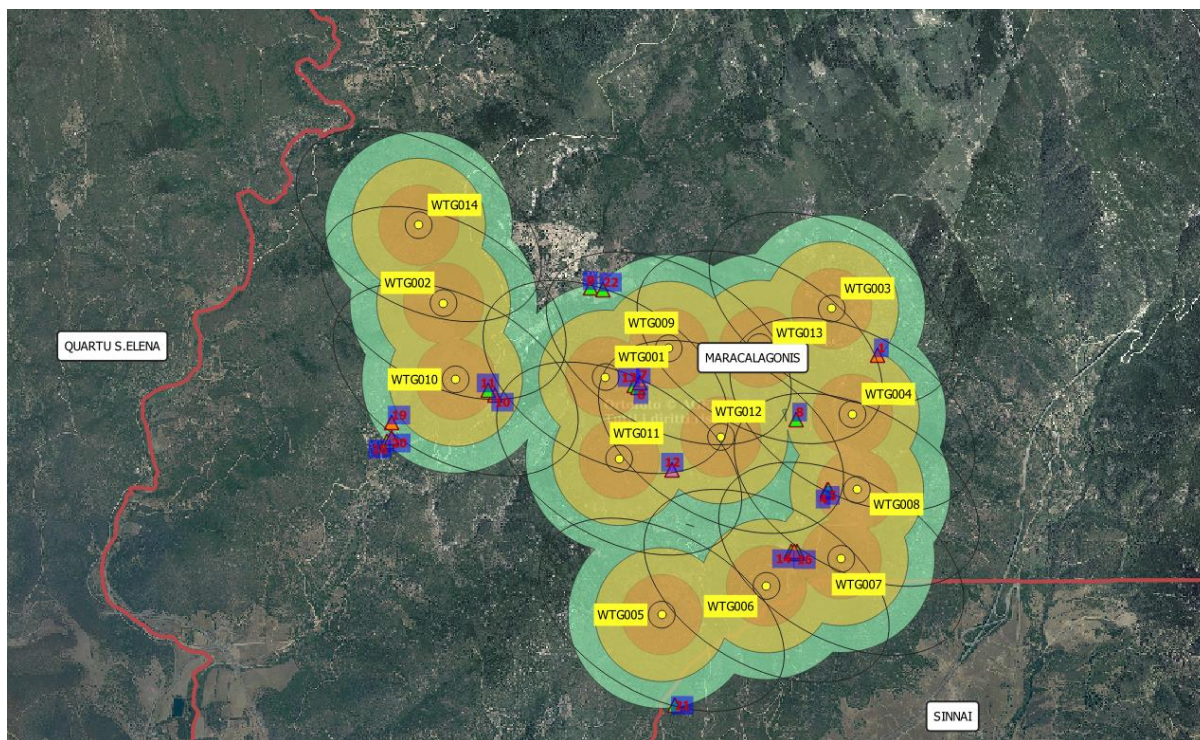


Figura 1 – Inquadramento generale

2. Elenco dei recettori censiti

2.1 Recettori registrati all'interno del buffer di rispetto di 700 m



ID recettore	Coordinate EPSG3003		Comune	Foglio	Particella	Proprietario
	Coordinate X	Coordinate Y				
R009	1536254.57802	4339672.33393	Maracalagonis	43	30	
R022	1536348.60179	4339659.28385	(CA)	43	8	

Commenti: [▲]



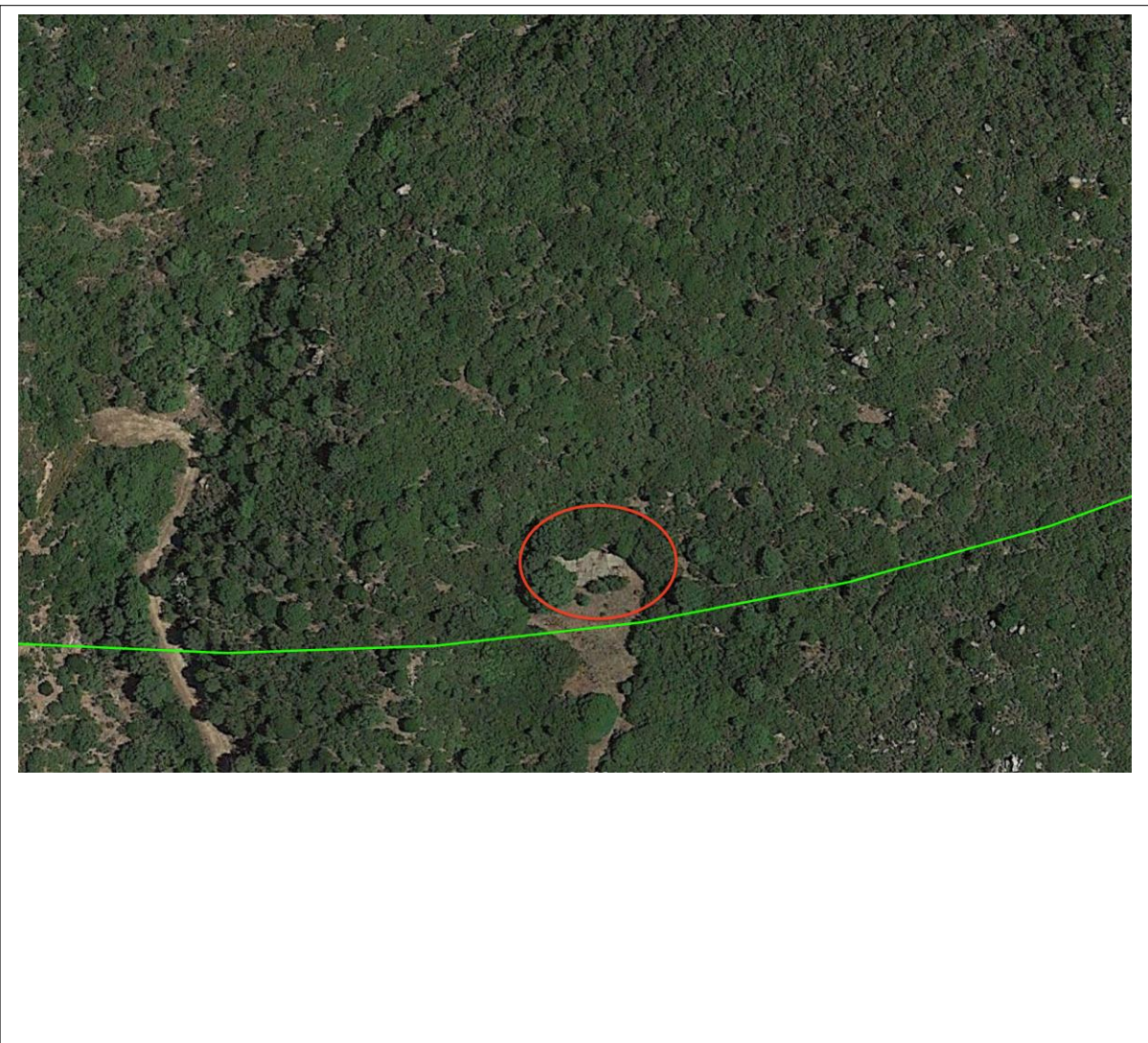
ID recettore	Coordinate EPSG3003		Comune	Foglio	Particella	Pro
	Coordinate X	Coordinate Y				
R018	1534735.40516	4338527.05077	Maracalagonis (CA)	42	97	
R020	1534769.31257	4338558.23347		42	98	

Commenti: [R020 ▲ ; R018 ▲]



ID recettore	Coordinate EPSG3003		Comune	Foglio	Particella	Proprietario
	Coordinate X	Coordinate Y				
R019	1534767.19336	4338667.82705	Maracalagonis (CA)	42	94	

Commenti: [▲]



ID recettore	Coordinate EPSG3003		Comune	Foglio	Particella	Proprietario
	Coordinate X	Coordinate Y				
R021	1536884.58972	4336555.88009	Sinnai (CA)	78	47	

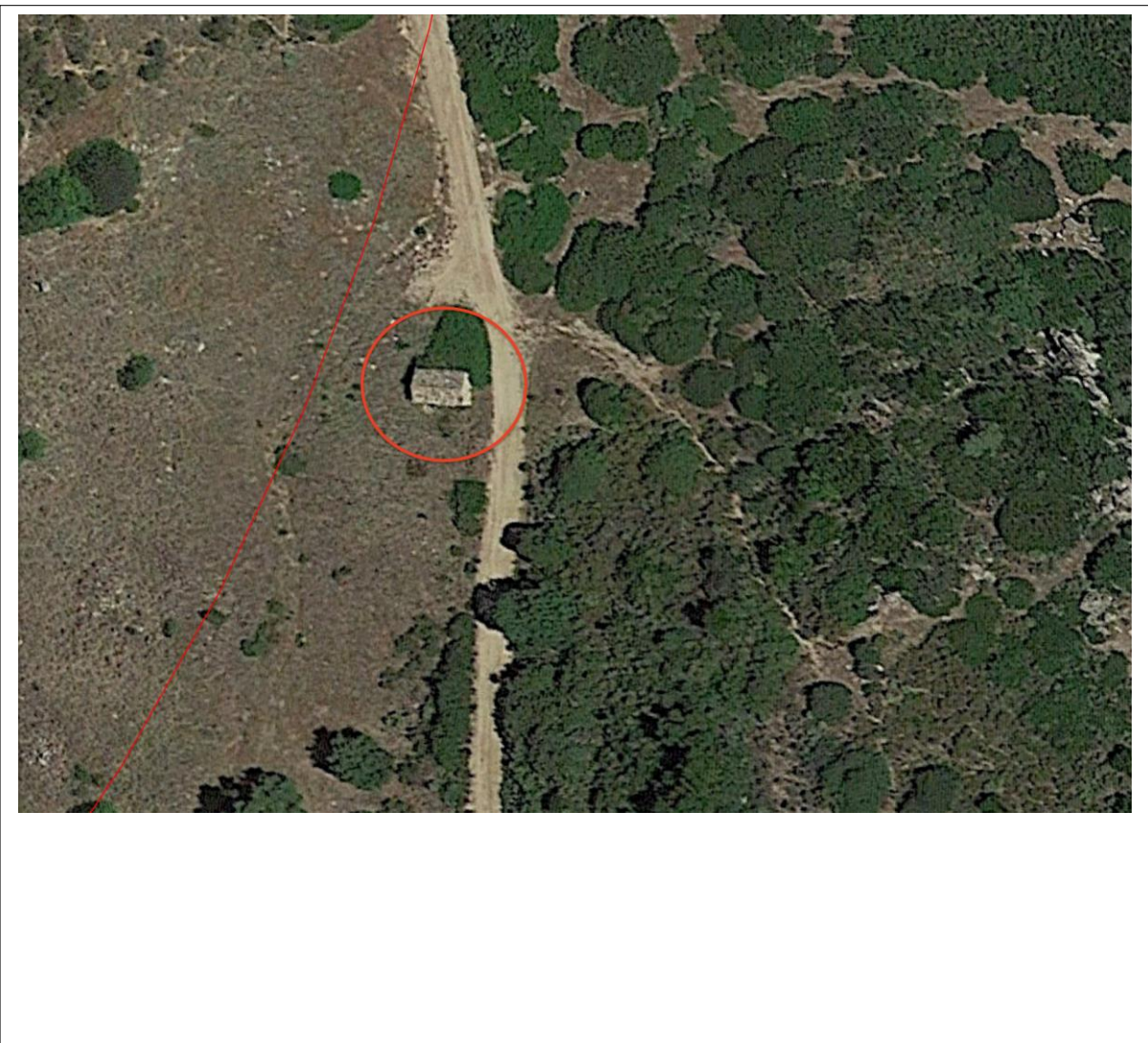
Commenti: [🚩]

2.2 Recettori registrati all'interno del buffer di rispetto di 500 m



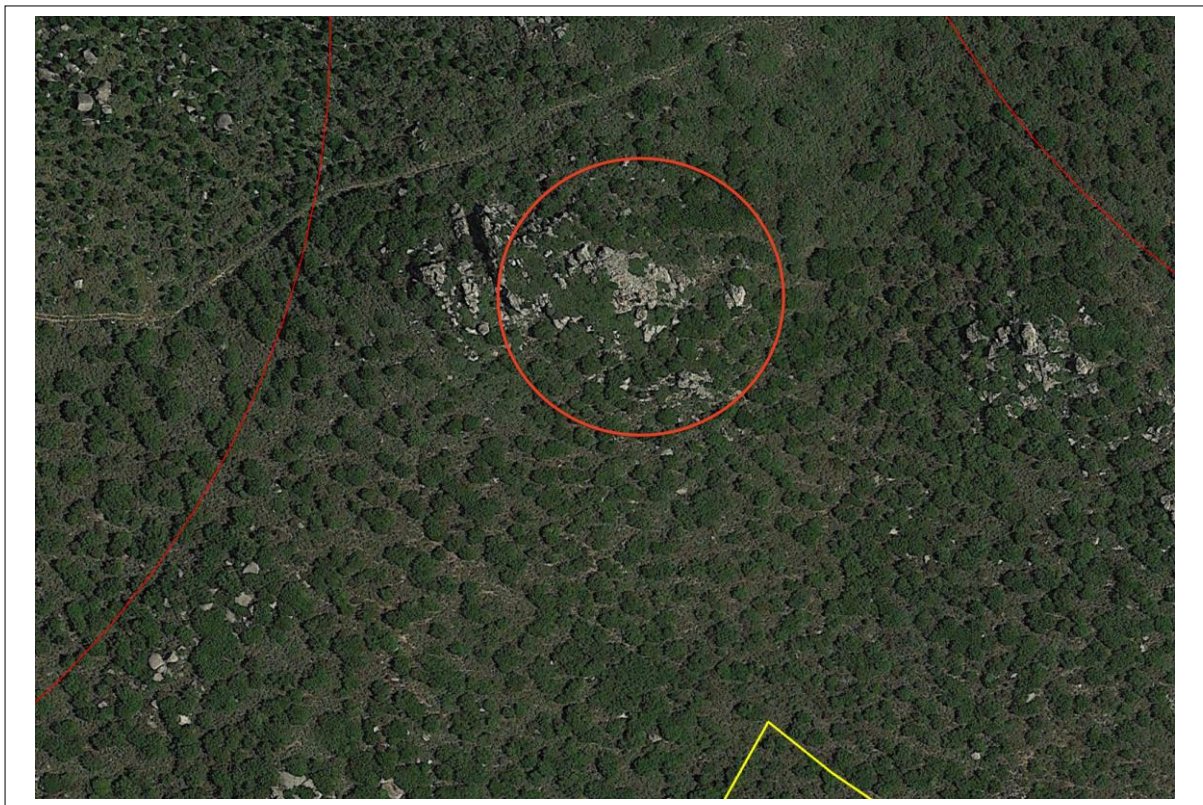
ID recettore	Coordinate EPSG3003		Comune	Foglio	Particella	Proprietario
	Coordinate X	Coordinate Y				
R002	1537777.76224	4337702.14718	Maracalagonis (CA)	47	247	
R014	1537753.46698	4337708.27776		47	246	
R015	1537787.37439	4337690.79425		47	246	
R016	1537798.72731	4337687.76680		47	246	
R017	1537799.25712	4337708.20207		47	248	

Commenti: [R002 ▲; ▲]



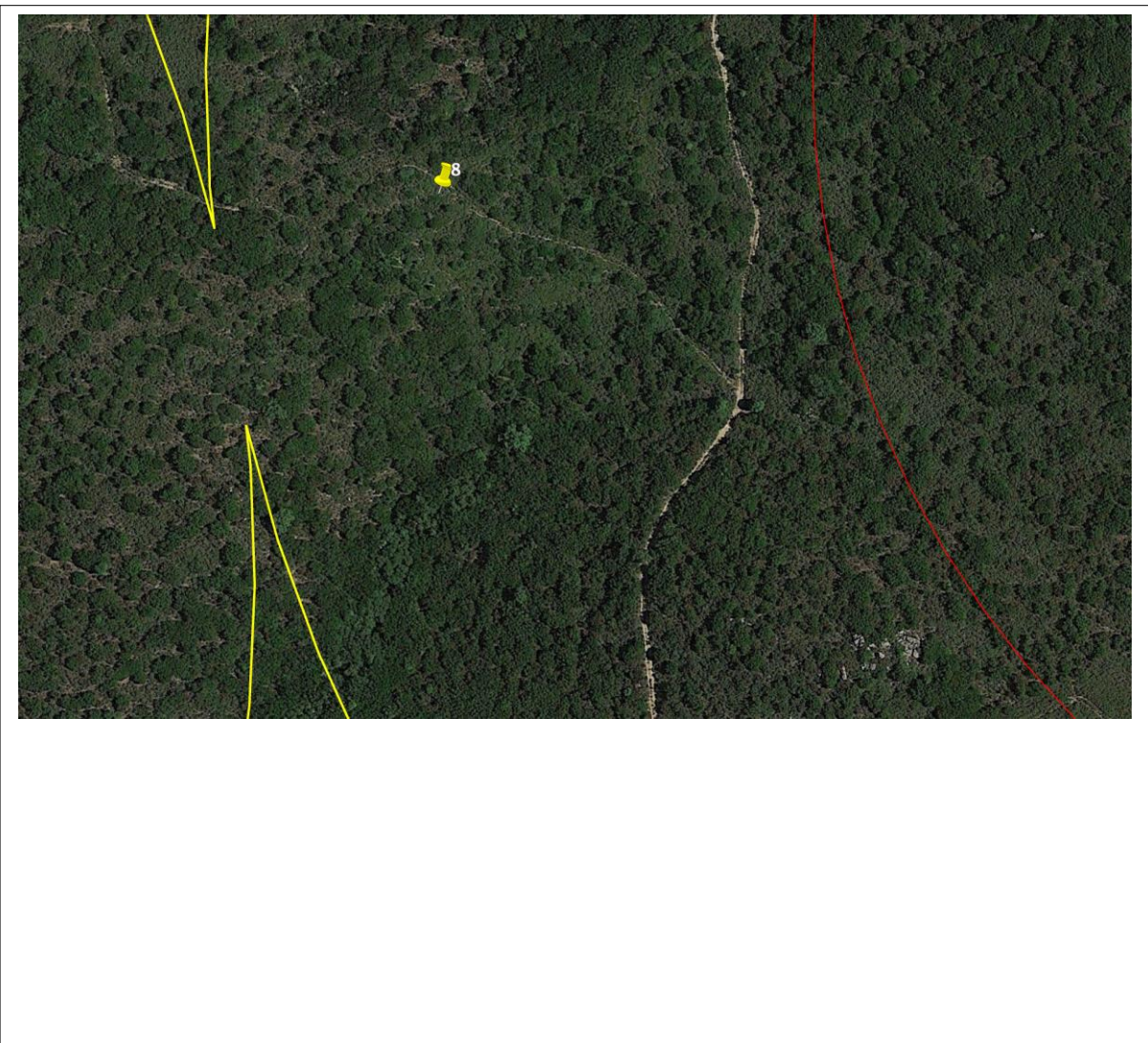
ID recettore	Coordinate EPSG3003		Comune	Foglio	Particella	Proprietario
	Coordinate X	Coordinate Y				
R010	1535540.39732	4338877.15648	Maracalagonis (CA)	42	91	

Commenti: [▲]



ID recettore	Coordinate EPSG3003		Comune	Foglio	Particella	Proprietario
	Coordinate X	Coordinate Y				
R012	1536866.72778	4338315.28086	Maracalagonis (CA)	46	1	

Commenti: [▲ NURAGHE]



ID recettore	Coordinate EPSG3003		Comune	Foglio	Particella	Proprietà
	Coordinate X	Coordinate Y				
R008	1537791.00732	4338689.32192	Maracalagonis (CA)	47	171	

Commenti: [▲]



ID recettore	Coordinate EPSG3003		Comune	Foglio	Particella	Proprietario
	Coordinate X	Coordinate Y				
R001	1538401.15140	4339169.73990	Maracalagonis (CA)	44	6	

Commenti: [▲]

2.3 Recettori registrati all'interno del buffer di rispetto di 300m



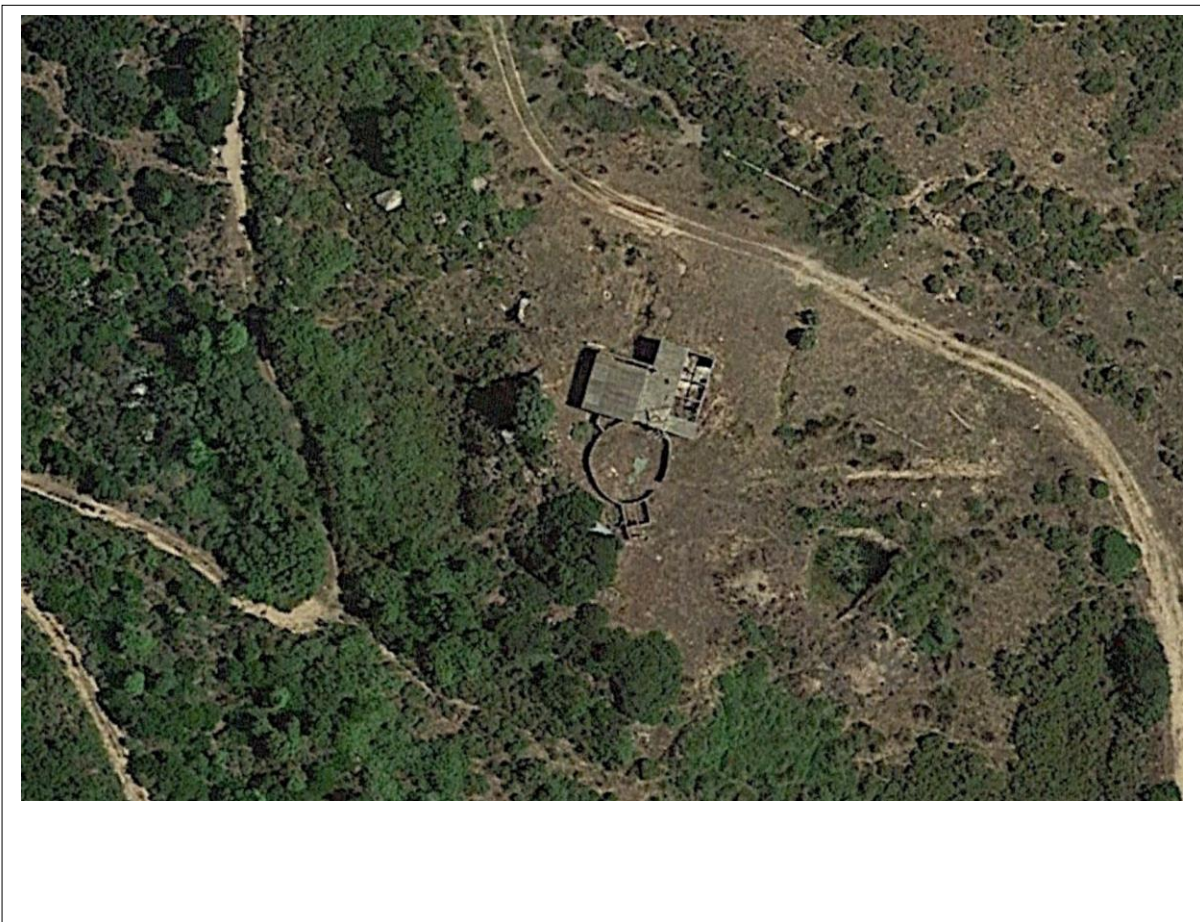
ID recettore	Coordinate EPSG3003		Comune	Foglio	Particella	Proprietario
	Coordinate X	Coordinate Y				
R011	1535487.68095	4338907.17881	Maracalagonis (CA)	42	91	

Commenti: [▲]



ID Recettore	Coordinate EPSG3003		Comune	Foglio	Particella	Proprietari
	Coordinate X	Coordinate Y				
R006	1536611.66538	4338932.72866	Maracalagonis (CA)	43	36	
R007	1536620.59635	4338969.51214		43	35	
R013	1536584.41836	4338948.01726		43	34	

Commenti: [R007 ▲ ; ▲]



ID Recettore	Coordinate EPSG3003		Comune	Foglio	Particella	Proprietari
	Coordinate X	Coordinate Y				
R003	1538025.48309	4338167.08733	Maracalagonis (CA)	47	249	
R004	1538022.90976	4338153.00971		47	246	
R005	1538034.41405	4338166.63322		47	249	

Commenti: [▲]