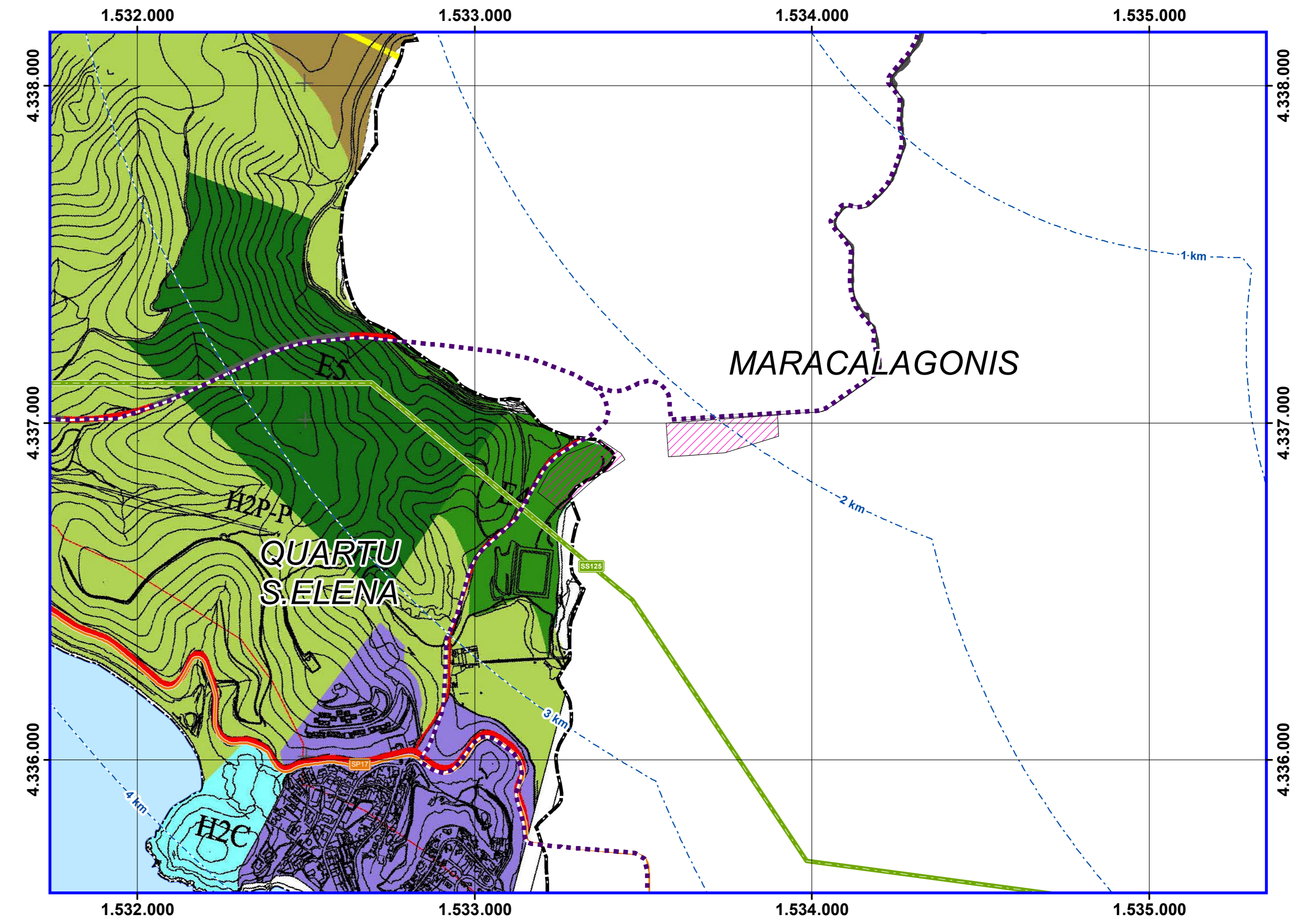
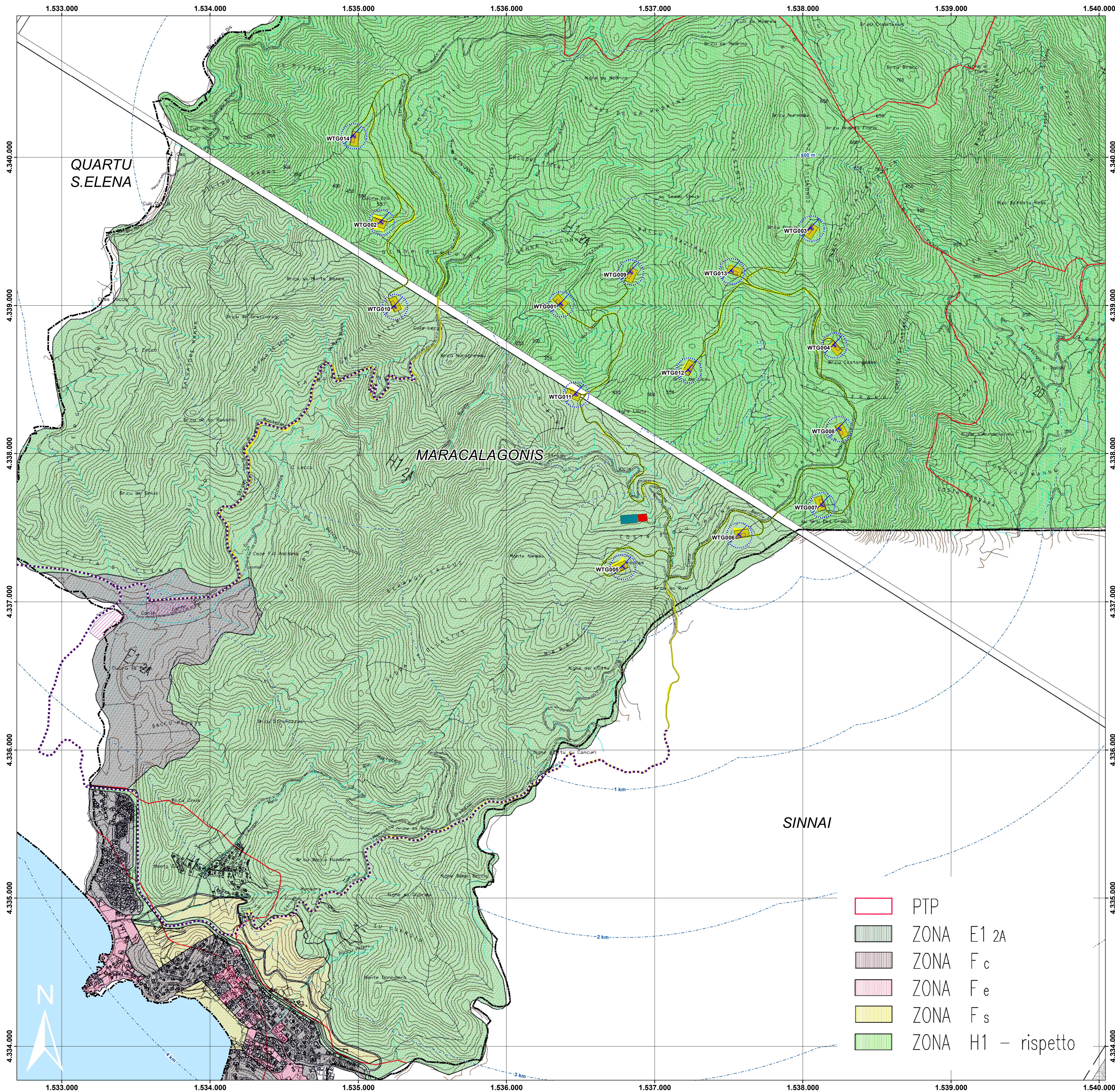


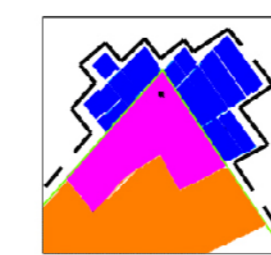
scala 1:10.000 1 cm = 100 m

Inquadratura su PUC - Comune di Maracalagonis  
Tavole B3 e B4



LEGENDA

1- Il Sistema Urbano



2- La "città" diffusa  
Il Sistema Residenziale e Turistico ricettivo

C/F - Sobborgi giardino  
F - La fascia turistica-residenziale litoranea  
S.g. - Verde di settore urbano

3- Il Sistema territoriale delle attrezzature pubbliche  
e private e dei servizi

G/S - Attrezzature di prevalente interesse pubblico  
G/H - Aree attrezzabili in ambiti di recupero ambientale

4- Il Sistema Agricolo

E1-E2a - Il "Parco agricolo" produttivo del vigneto  
E2b - Il paesaggio agrario precollinare  
E3a/G - Verde agricolo e attrezzature  
E3a/Vp - Verde privato  
E3b - Ambiti agroturistici  
E3b.N - Nuclei insediativi  
E3c - Il verde agricolo del "part-time"  
E3c.N - Nuclei insediativi  
E3d - Il "Parco Agricolo" - Ambito alluvionale  
ad elevato frazionamento fondiario  
E4 - Ambiti di consolidamento aziendale - Nuclei rurali  
E5 - Pre-parco agricolo

5- Il Sistema Ambientale e della Salvaguardia

H1 - Fasce di rispetto  
H2 - Ambiti naturalistici di salvaguardia  
H2P-P - Pre-parco - salvaguardia  
H2P - Il Parco - salvaguardia  
H2PN - Il nucleo conservativo del Parco  
H-G - Ambiti di salvaguardia con inseribilità di servizi

Nuovo tracciato ss554 - ss125  
Viabilità principale  
Tracciato ferrovia metropolitana  
Limite dei 2 km dalla costa  
Viabilità principale in galleria

Legenda

- Buffer distanze da area di progetto
- WTG area di sorvolo
- Cavidotto
- Piazzola permanente
- Viabilità interna\_Cassonetto
- Limite piazzola temporanea
- Viabilità interna\_Ingombro
- Aree di stoccaggio
- SE Maracalagonis
- SSE Maracalagonis
- Viabilità dal porto
- Confini comunali
- Mare

- PTP
- ZONA E1 2A
- ZONA Fc
- ZONA Fe
- ZONA Fs
- ZONA H1 - rispetto



IMPIANTO EOLICO - "Brunco de Lianu" COMUNE DI MARACALAGONIS

PROPONENTE  
Quantung Renewables  
Unit 3.21 - 1110 Great West Road - TW8 OGB, London

ECOWIND 2 S.r.l.  
Via Alessandro Manzoni 30  
20121 Milano (MI)  
P.IVA: 12071590967  
PEC: ecowind2srl@gmail.com

STUDIO DI IMPATTO AMBIENTALE  
OGGETTO:  
Inquadratura su P.U.C.

WIND003  
ELB013

COORDINAMENTO  
bmi!

GRUPPO DI LAVORO  
Dott. Giulio Cassi  
Dott.ssa Ing. Silvia Exaro  
Dott.ssa Ing. Ilaria Accornero  
Dott. Ing. Bruno Marica  
Dott.ssa Ing. Alessandra Salas

TIMBRA E FIRMA REDATTORE		TIMBRA DEL PROPONENTE	
03/05/2022	Prima emissione	Bruno Marica	Quantung Renewables
03/05/2022	DETERMINAZIONE VERBALE	ELABORAZIONE	VERIFICA
SCALATO	1:10000	SCALA	1:10000