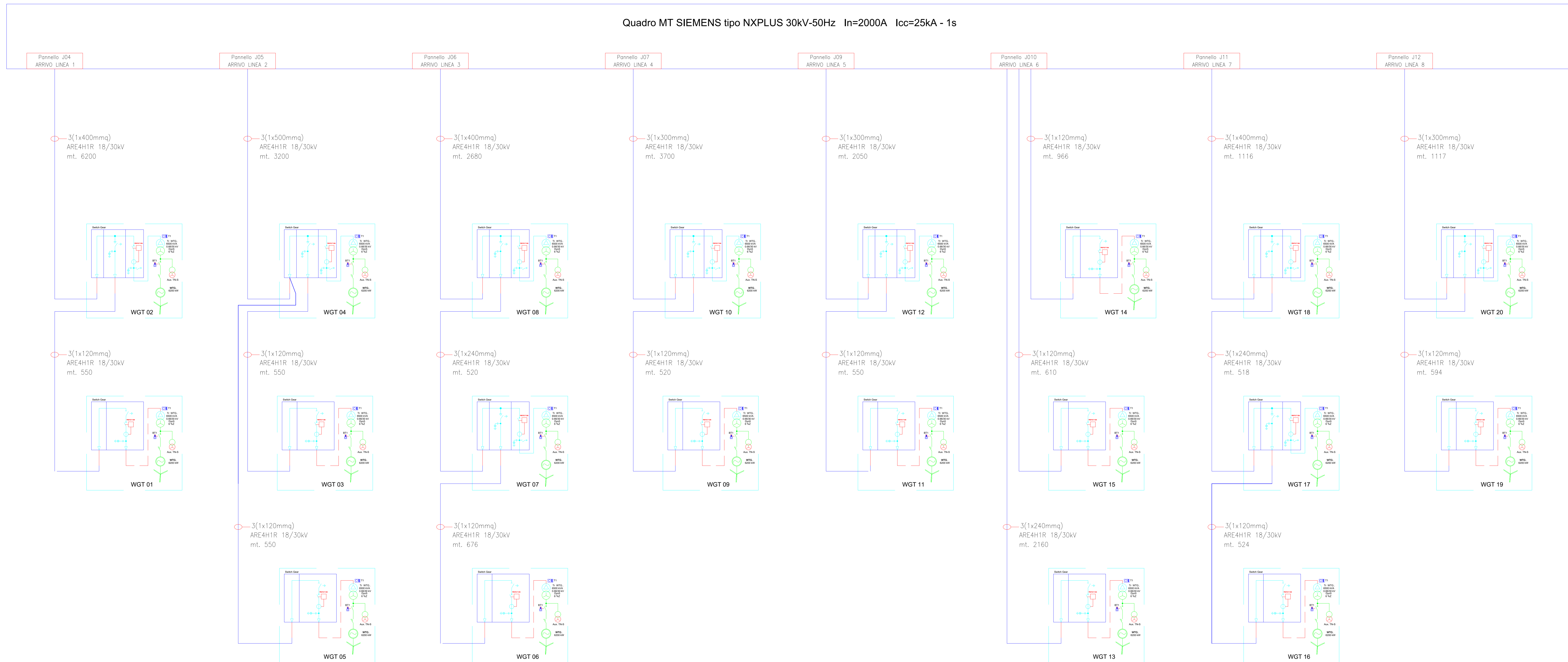


SOTTOSTAZIONE 220/30kV

Quadro MT SIEMENS tipo NXPLUS 30kV-50Hz In=2000A Icc=25kA - 1s



APPARECCHIATURA AT-MT				
RIF.	DESCRIZIONE	TRI	TR2	L. MT
TR1	TRASFORMATORE DI POTENZA SIEMENS 150110x1.252/21kV	1	-	-
TR2	TRASFORMATORE DI POTENZA SIEMENS 150110x1.252/21kV	-	1	-
SCA	SCARICATORE AT SIEMENS 30P4 138kV-110kV 10kA	3	3	-
TA1	TRASF. DI CORRENTE TRENCH-ITALIA TAGA170 200-400/5-5-5 UTF	3	3	-
TA1/L	TRASF. DI CORRENTE TRENCH-ITALIA TAGA170 400-800/5-5-5 UTF	-	-	3
TV1	TRASF. DI TENSIONE TRENCH-ITALIA TVG 170	3	3	-
TV1/L	TRASF. DI TENSIONE TRENCH-ITALIA TVG 170	-	-	3
TV2	TRASF. DI TENSIONE TRENCH-ITALIA TVG 170 UTF	3	3	-
TV2/L	TRASF. DI TENSIONE TRENCH-ITALIA TVG 170 UTF	-	-	3
SB	INTERUTTORE AT SIEMENS 3AP1FG-170	1	1	-
SB/L	INTERUTTORE AT SIEMENS 3AP1FG-170	-	-	1
89	SEZIONATORE DI LINEA AREVA S3CT	1	1	-
89/L	SEZIONATORE DI LINEA CON LAME DI TERRA AREVA S3CT	-	-	1
89/L	SEZIONATORE DI LINEA CON LAME DI TERRA AREVA S3CT	-	-	1
SCA/MT	SCARICATORE MT SIEMENS 30K7	3	3	-

PROTEZIONI AT - MT							
RIF.	CONSTRUTTORE - TIPO	FUNZIONE PROTEZIONE	FUNZIONE MISURE	D13	D14	D15	D16
	SIEMENS 750020	DI		-	-	-	1
	SIEMENS 7516300	DTT I-V-F-P-Q-S-Cosφ		1	1	-	-
	SIEMENS 75.8475	50-SI-5IN-50BF-27-59-9B1-GB1-59V0	I-V-F-P-Q	1	1	-	-
TR/L	SIEMENS 75.8475	50-SI-50BF		-	-	-	1
	SIEMENS 75.8322	50-SI-67N-86-BF	I-V-F-P-Q	-	-	-	9
	SIEMENS 75.8321	50-SI-67N-86-BF	I-V-F-P-Q	-	-	-	1
	SIEMENS 75E680	DSCILLIPORTURBORAFD		-	-	-	1
	EBERLE 75E680			-	-	-	1
UV/L	SIEMENS SIMAS-P	CONVERTITORE DI MISURA I-V-P-Q		-	-	-	1
	SIEMENS SIMAS-P	CONVERTITORE DI MISURA P-Q		1	-	-	-
	SIEMENS SIMAS-P	CONVERTITORE DI MISURA P-Q		-	-	-	1

LEGENDA FUNZIONI PROTEZIONI				
RIF.	DESCRIZIONE			
990T	MINIO LIVELLO DLIO TRASFORMATORE - ALLARME			
990C	MINIO LIVELLO DLIO V.S.C. - ALLARME			
26TA	TEMPERATURA DLIO - ALLARME			
26TS	TEMPERATURA OLIO - SCATTO			
990TA	BUCHHOLZ TRASFORMATORE - ALLARME			
990TB	BUCHHOLZ TRASFORMATORE - SCATTO			
970C	BUCHHOLZ V.S.C. - SCATTO			
50/SI	MASSIMA CORRENTE			
50N	MASSIMA TENSIONE EMPOLARE DI TERRA			
27	MINIO TENSIONE			
59	MINIO TENSIONE			
81	MINIO E MASSIMA FREQUENZA			
50BF	BREAKER FAILURE			
87T	DIFFERENZIALE TRASFORMATORE			
67N	MASSIMA CORRENTE DIFFERENZIALE DI TERRA			
81	DISTANZIOMETRICA			

REGIONE AUTONOMA DELLA SARDEGNA

COMUNI DI
MORES - ITTIREDDU - NUGEDU SAN NICOLÒ - BONORVA - TORRALBA



Oggetto: **PROGETTO PER LA REALIZZAZIONE DI UN PARCO EOLICO PER LA PRODUZIONE DI ENERGIA ELETTRICA DA FONTE RINNOVABILE - POTENZA DI PICCO 124 MWp DA REALIZZARSI IN LOCALITÀ "SA COSTA"**

VALUTAZIONE DI IMPATTO AMBIENTALE

Committente: VEN.SAR. s.r.l. <small>Aut. Arca/2019/0001</small>	Coordinamento e Progettazione generale: SO.GE.S s.r.l. <small>Pro. Arca/2019/0001</small>
Tavola: R.P.E.03	Elaborato: SOTTOSTAZIONE 220/30kV SCHEMA UNIFILARE
Scale: N.A.	Data: 29/07/2022

Prog. opere strutturali: Studio Ing. Andrea Massa <small>Ing. Andrea Massa</small>	Prog. opere civili - elettriche: Studio Ing. Nicola Curreli <small>Ing. Nicola Curreli Arch. Odoardo Carta</small>	Coordinamento V.I.A.: SIGEA s.r.l. <small>Dist. Arca/2019/0001 - Valutazione ambientale Dir. Maria Vittoria - Funzionaria</small>
Studio Ambientale: Demoenergia 2050 Srls <small>Dist. Arca/2019/0001 Dist. Arca/2019/0001 Dist. Arca/2019/0001</small>	Studio Ambientale: <small>Dist. Arca/2019/0001 - Agromont, Seta, Tocco Dist. Arca/2019/0001 - Agromont, Seta, Tocco Dist. Arca/2019/0001 - Agromont, Seta, Tocco</small>	Studio Ambientale: <small>Dist. Arca/2019/0001 - Agromont, Seta, Tocco Dist. Arca/2019/0001 - Agromont, Seta, Tocco Dist. Arca/2019/0001 - Agromont, Seta, Tocco</small>