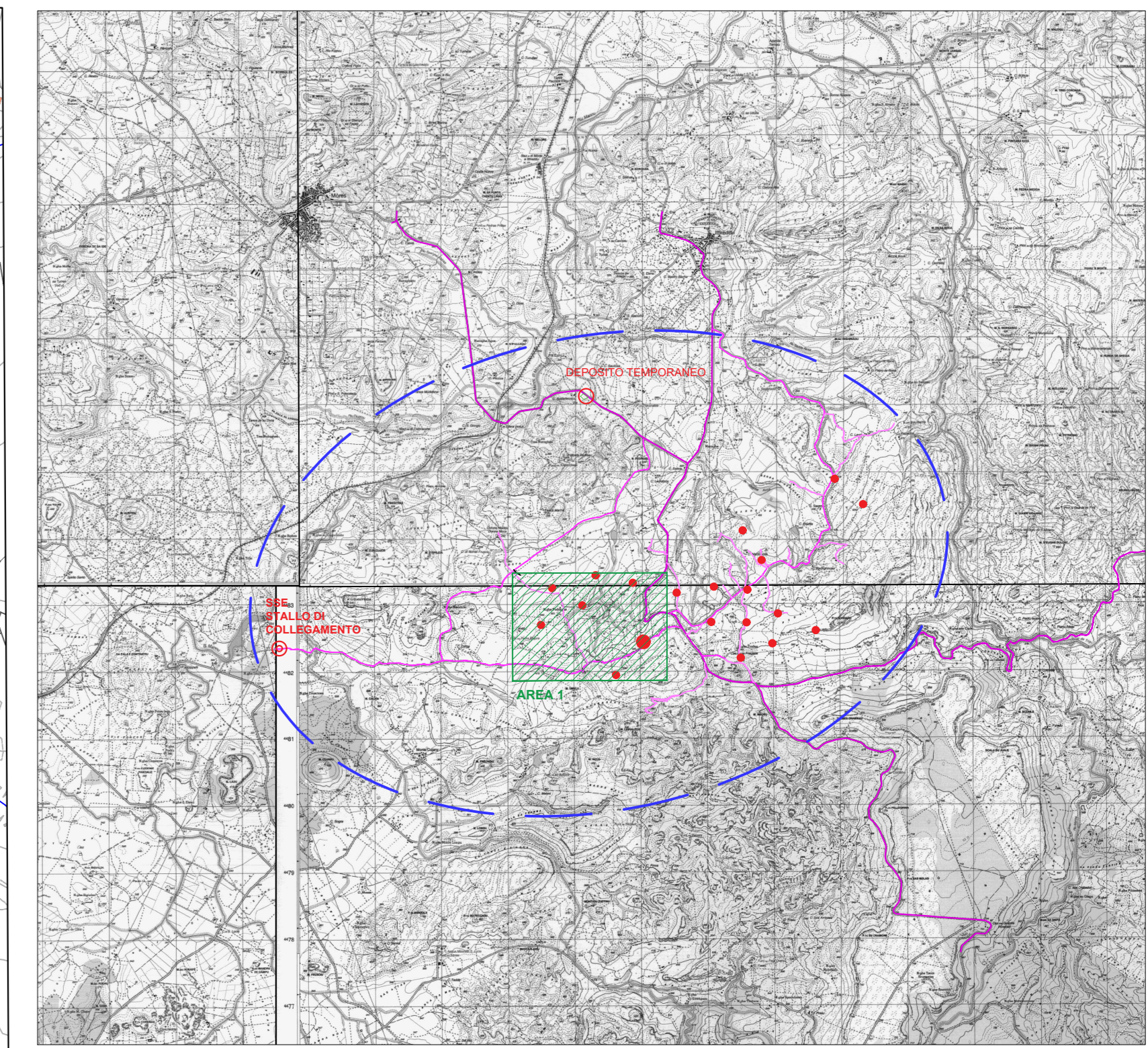
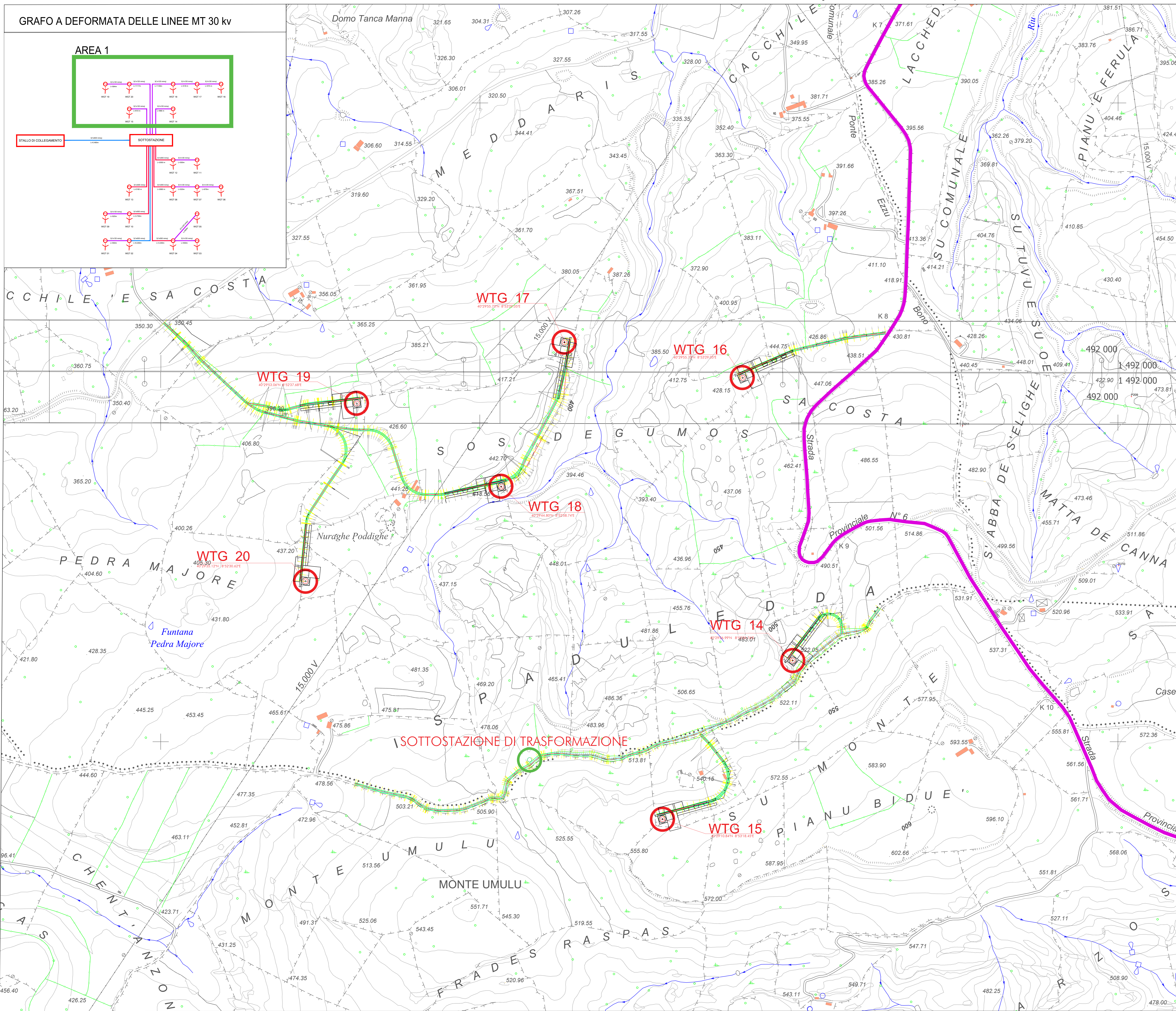
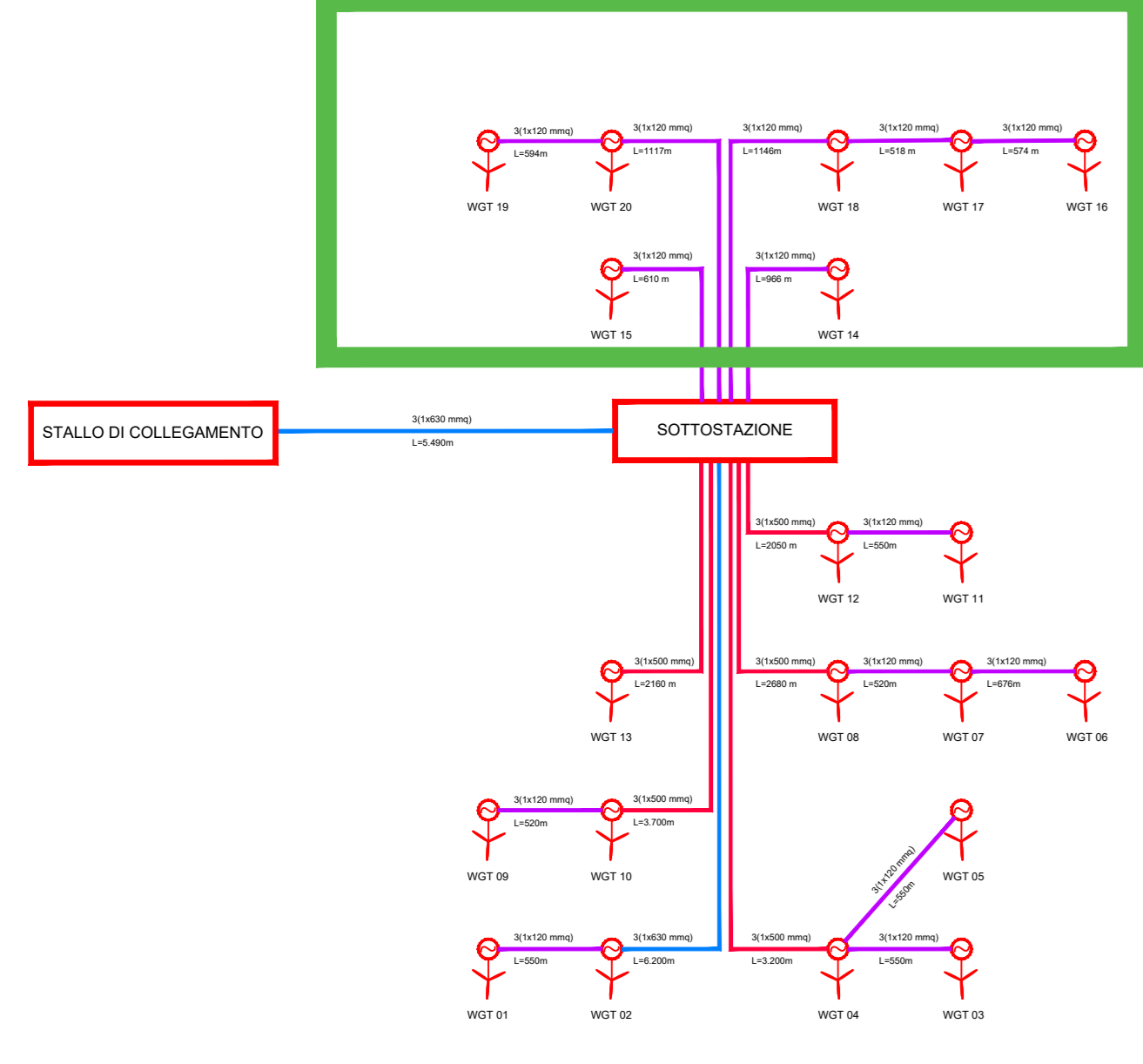


AREA 1 : Planimetria su C.T.R layout e formazione percorsi

GRAFO A DEFORMATA DELLE LINEE MT 30 kv

AREA 1



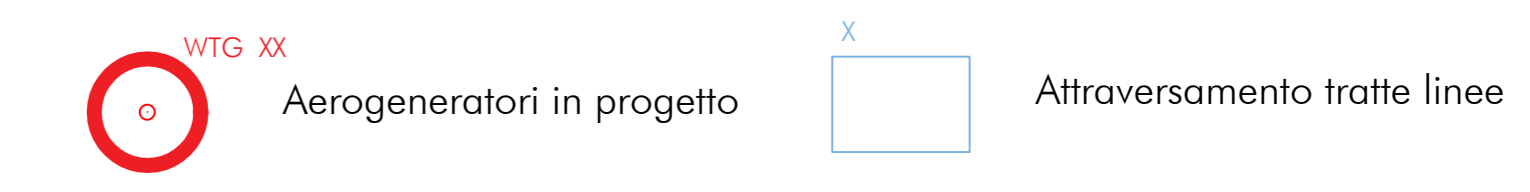
Planimetria chiave su IGM

DENOMINAZIONE	MISURA STRADA		SOTTOSTRAZIONE PERMANENTE (STRADA)		SOTTOSTRAZIONE TEMPORANEA (STRADA)		SOTTOSTRAZIONE TOTALE STRADA (SOTTOSTRAZIONE)		SOTTOSTRAZIONE TOTALE STRADA (SOTTOSTRAZIONE)		SOTTOSTRAZIONE TOTALE STRADA (SOTTOSTRAZIONE)	
	ESTENSIONE (mq)	ESTENSIONE (mq)	ESTENSIONE (mq)	ESTENSIONE (mq)	ESTENSIONE (mq)	ESTENSIONE (mq)	ESTENSIONE (mq)	ESTENSIONE (mq)	ESTENSIONE (mq)	ESTENSIONE (mq)	ESTENSIONE (mq)	ESTENSIONE (mq)
STRADA 1	1.200,00	1.200,00	1.200,00	1.200,00	1.200,00	1.200,00	1.200,00	1.200,00	1.200,00	1.200,00	1.200,00	1.200,00

Tab. A - Denominazione strade e calcolo superfici stradali, scavi e riporto

DESCRIZIONE	ESTENSIONE (mq)	ESTENSIONE (mq)	ESTENSIONE (mq)	ESTENSIONE (mq)	ESTENSIONE (mq)	ESTENSIONE (mq)	ESTENSIONE (mq)	ESTENSIONE (mq)	ESTENSIONE (mq)
STRADA 1	1.200,00	1.200,00	1.200,00	1.200,00	1.200,00	1.200,00	1.200,00	1.200,00	1.200,00

Tab. B - Denominazione strade e calcolo superfici stradali, scavi e riporto (complessivi)



Planimetria con indicazione tracciati e cavidotti

Scala 1:4000

REGIONE AUTONOMA DELLA SARDEGNA

COMUNI DI
MORES - ITTIREDDU - NUGHEDU SAN NICOLÒ - BONORVA - TORRALBA

Oggetto: **PROGETTO PER LA REALIZZAZIONE DI UN PARCO EOLICO PER LA PRODUZIONE DI ENERGIA ELETTRICA DA FONTE RINNOVABILE - POTENZA DI PICCO 124 MWp DA REALIZZARSI IN LOCALITÀ "SA COSTA"**

VALUTAZIONE DI IMPATTO AMBIENTALE

Committente: **VEN.SAR. s.r.l.** Coordinamento e Progettazione generale: **SO.GE.S s.r.l.**

Tavola: **R.P.S.04** Elaborato: **Planimetria generale nuovi tracciati Area 1** Scala: 1:4.000

Pro. opere strutturali: **Studio Ing. Andrea Massa** Pro. opere civili - elettriche: **Studio Ing. Nicola Curreli** Coordinamento V.I.A.: **SIGEA s.r.l.**

Studio Ambientale: **Demoenergia 2050 Srls**