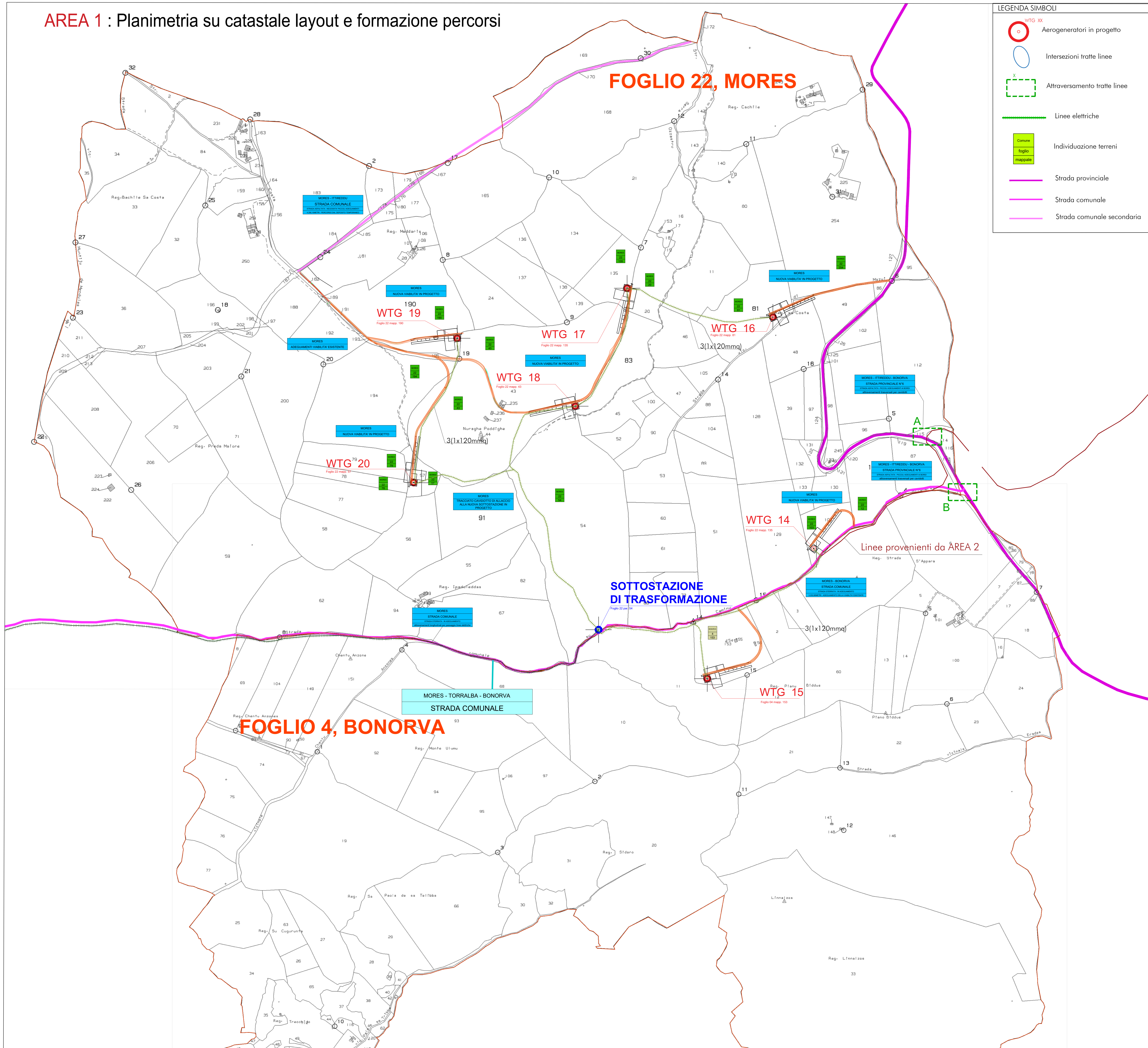
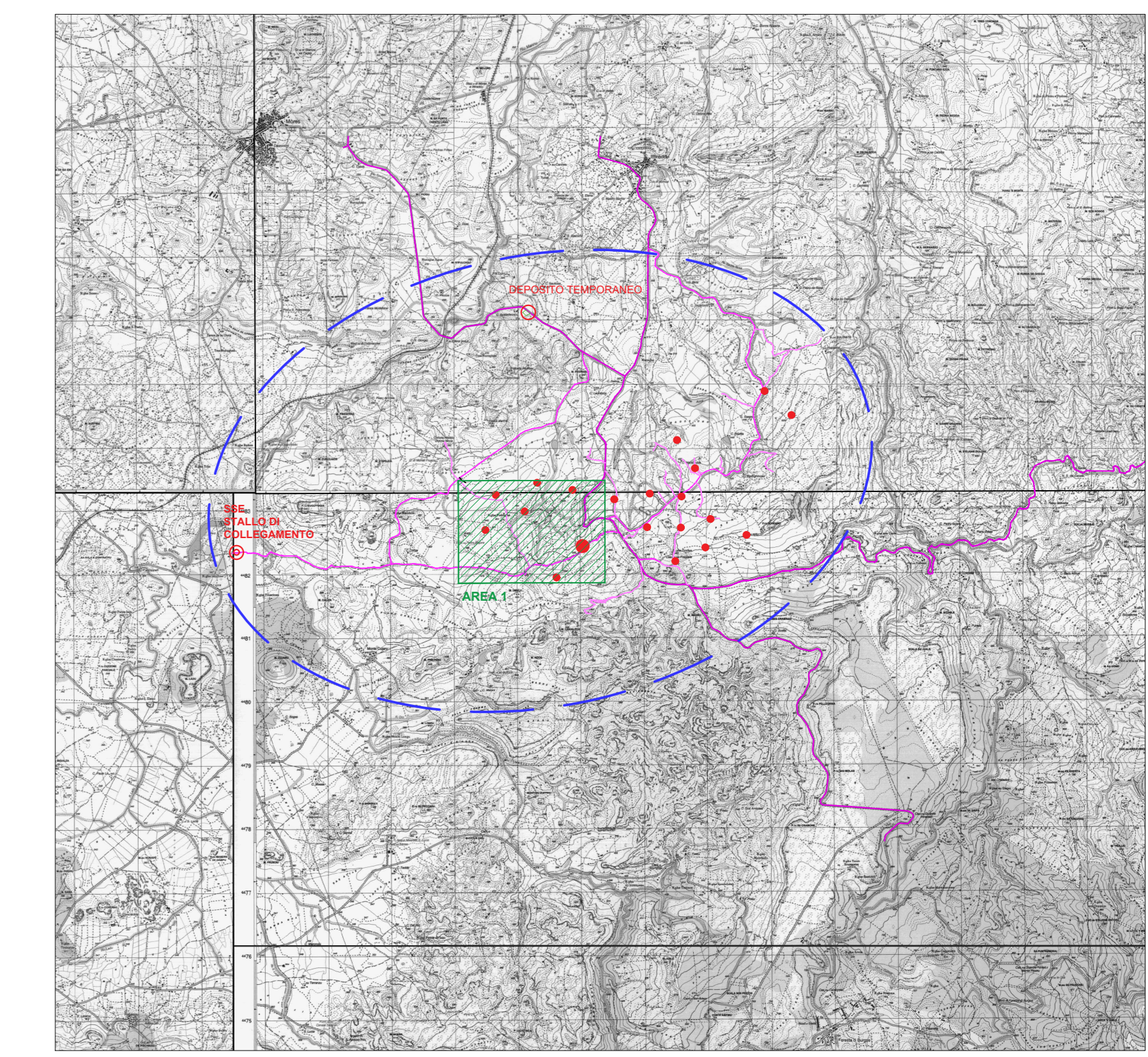


# AREA 1 : Planimetria su catastale layout e formazione percorsi



### LEGENDA SIMBOLI

- Aerogeneratori in progetto
- Intersezioni tratte linee
- Attraversamento tratte linee
- Linee elettriche
- Individuazione terreni
- Strada provinciale
- Strada comunale
- Strada comunale secondaria



Planimetria chiave su IGM

DENOMINAZIONE	NUOVA STRADA		SOSTITUZIONE PARALLELA STRADA ESISTENTE/NUOVA STRADA ESISTENTE		SOSTITUZIONE TOTALE STRADA ESISTENTE		SOSTITUZIONE STRADA ESISTENTE/NUOVA STRADA ESISTENTE		SOSTITUZIONE STRADA ESISTENTE/NUOVA STRADA ESISTENTE		SOSTITUZIONE STRADA ESISTENTE/NUOVA STRADA ESISTENTE	
	NUMERO STRADALE (mq)	NUMERO STRADALE (mq)	NUMERO STRADALE (mq)	NUMERO STRADALE (mq)	NUMERO STRADALE (mq)	NUMERO STRADALE (mq)	NUMERO STRADALE (mq)	NUMERO STRADALE (mq)	NUMERO STRADALE (mq)	NUMERO STRADALE (mq)	NUMERO STRADALE (mq)	NUMERO STRADALE (mq)
AMMONTARE	1.140,27	1.140,27	1.140,27	1.140,27	1.140,27	1.140,27	1.140,27	1.140,27	1.140,27	1.140,27	1.140,27	1.140,27

Tab. A - Denominazione strade e calcolo superfici stradali, scavi e riporto

DESCRIZIONE	VALORE	VALORE	VALORE	VALORE	VALORE	VALORE	VALORE	VALORE	VALORE
Superficie stradale (mq)	13.200,00								
Volume scavi (mc)	4.000,00								
Volume riporti (mc)	1.000,00								

Tab. B - Denominazione strade e calcolo superfici stradali, scavi e riporto (complessivi)

**REGIONE AUTONOMA DELLA SARDEGNA**

COMUNI DI

**MORES - ITTIREDDU - NUGGEDU SAN NICOLÒ - BONORVA - TORRALBA**

Oggetto: PROGETTO PER LA REALIZZAZIONE DI UN PARCO EOLICO PER LA PRODUZIONE DI ENERGIA ELETTRICA DA FONTE RINNOVABILE - POTENZA DI PICCO 124 Mwp DA REALIZZARSI IN LOCALITA' "SA COSTA"

**VALUTAZIONE DI IMPATTO AMBIENTALE**

Comittente: **VEN.SAR. s.r.l.** Arch. Alessandro Venet  
 Coordinamento e Progettazione generale: **SO.GE.S s.r.l.** Ing. Piero Del Rio

Tavolo: **R.P.S.06**  
 Elaborato: **Planimetria generale tracciati e cavidotti su catastale Area 1**  
 Scale: **1:5.000**  
 Data: **29/07/2022**

Prog. opere strutturali: **Studio Ing. Andrea Massa**  
 Prog. opere civili - elettriche: **Studio Ing. Nicola Curreli**  
 Coordinamento V.I.A.: **SIGEA s.r.l.**