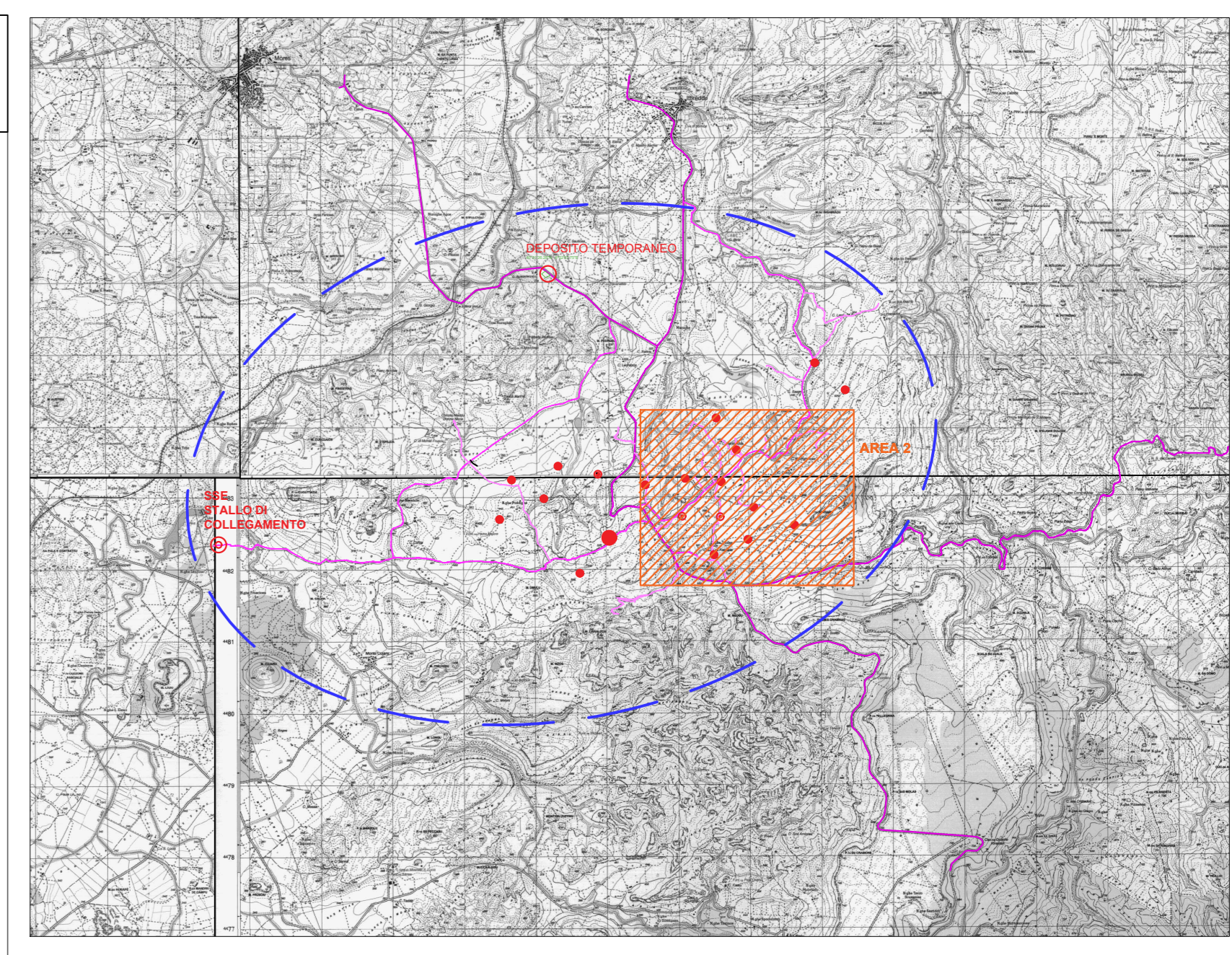
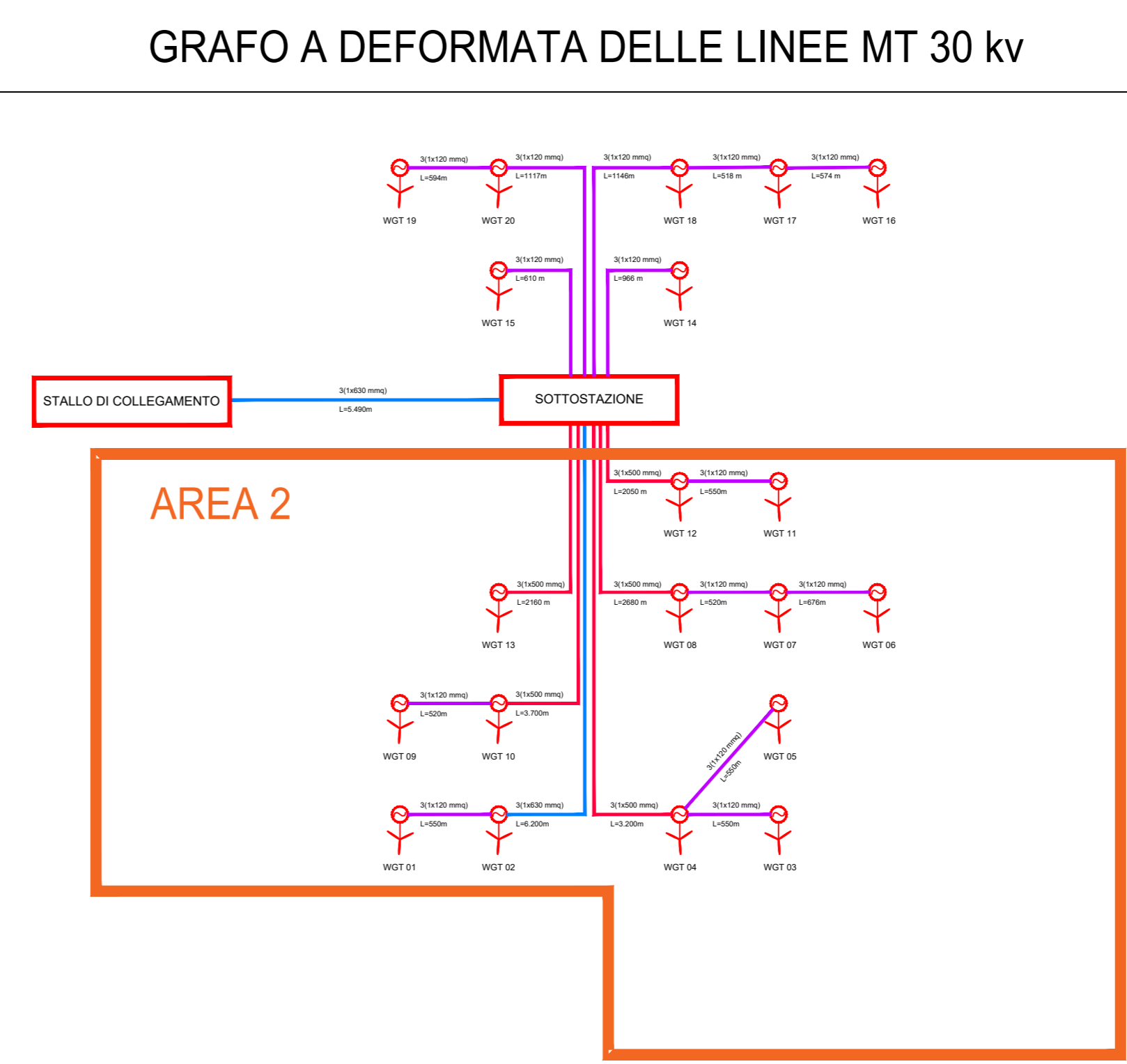
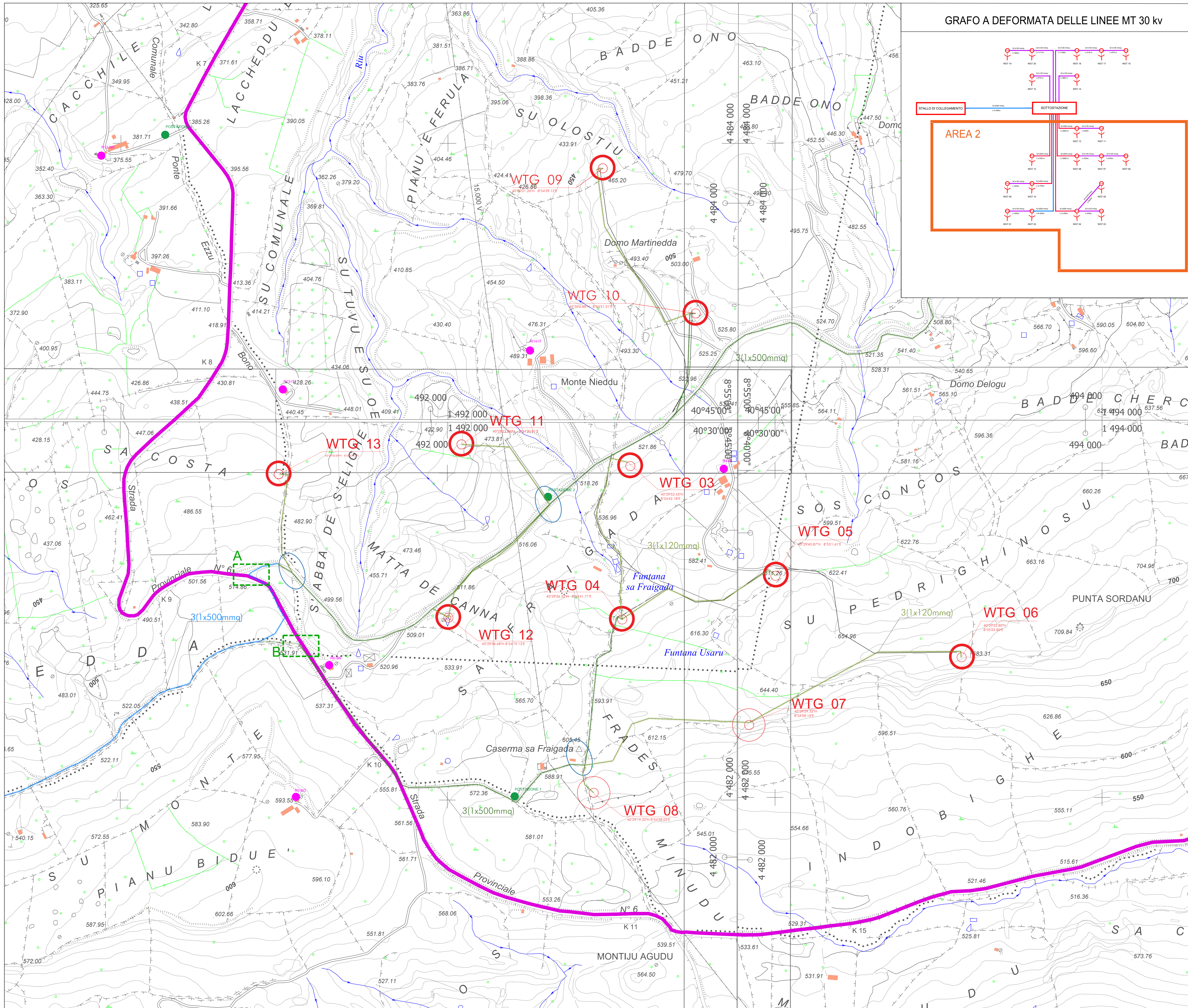


AREA 2 : Planimetria su C.T.R layout e formazione elettrodotti 30 kv



Planimetria chiave su IGM

LEGENDA

TRATTE ELETTRICITATE	DEGNOMAZIONI TRATTA	LUNGHEZZA GEOMETRICA	FORMAZIONE
	WTG 02	550 m	3x(1x120mmq)
	WTG 02-SOTTOSTAZIONE	6200 m	3x(1x400mmq)
	WTG 05-04	550 m	3x(1x120mmq)
	WTG 03-04	550 m	3x(1x120mmq)
	WTG 04-SOTTOSTAZIONE	3200 m	3x(1x400mmq)
	WTG 09-10	520 m	3x(1x120mmq)
	WTG 10-SOTTOSTAZIONE	3700 m	3x(1x400mmq)
	WTG 06-07	476 m	3x(1x120mmq)
	WTG 07-08	520 m	3x(1x120mmq)
	WTG 08-SOTTOSTAZIONE	2680 m	3x(1x400mmq)
	WTG 13-SOTTOSTAZIONE	2160 m	3x(1x400mmq)
	WTG 11-12	550 m	3x(1x120mmq)
	WTG 12-SOTTOSTAZIONE	2050 m	3x(1x400mmq)
	WTG 15-SOTTOSTAZIONE	610 m	3x(1x120mmq)
	WTG 14-SOTTOSTAZIONE	966 m	3x(1x120mmq)
	WTG 16-17	574 m	3x(1x120mmq)
	WTG 17-18	518 m	3x(1x120mmq)
	WTG 18-SOTTOSTAZIONE	1146 m	3x(1x120mmq)
	WTG 19-20	594 m	3x(1x120mmq)
	WTG 20-SOTTOSTAZIONE	1017 m	3x(1x120mmq)
	SOTTOSTAZIONE-STALLO 220KV	5495 m	3x(1x400mmq)

- Aerogeneratori in progetto
- Intersezioni tratte linee
- Attraversamento tratte linee
- Linee elettriche
- Attraversamento Linee elettriche

REGIONE AUTONOMA DELLA SARDEGNA

COMUNI DI
MORES - ITTIREDDU - NUGHEDU SAN NICOLÒ - BONORVA - TORRALBA



Oggetto: PROGETTO PER LA REALIZZAZIONE DI UN PARCO EOLICO PER LA PRODUZIONE DI ENERGIA ELETTRICA DA FONTE RINNOVABILE - POTENZA DI PICCO 124 Mwp DA REALIZZARSI IN LOCALITA' "SA COSTA"

VALUTAZIONE DI IMPATTO AMBIENTALE

Comittante:	VEN.SAR. s.r.l. Arch. Alessandro Ianni	Coordinamento e Progettazione generale:	SO.GE.S s.r.l. Ing. Riccardo Riu
Tavola:	R.P.S.08	Elaborato:	Planimetria generale cavidotti Area 2
Scala:	1:4.000	Data:	29/07/2022

Prop. opere strutturali: Studio Ing. Andrea Massa Ing. Andrea Massa	Prop. opere civili - elettriche: Studio Ing. Nicola Curreli Ing. Nicola Curreli Arch. Daniela Carlucci Dott. Arch. Paola Nanni Dott. Arch. Giovanni Fenu Ing. Riccardo Riu	Coordinamento V.I.A.: SIGEA s.r.l. Dott. Geol. Luigi Maccioni - Valutazione ambientale Ing. Riccardo Maccioni - Progettazione Dott. Agr. Maria Teresa - Appraisal, Rel. Fattori Dr. Ecobio. Rosalia Marini - Assestori Dott. Geo. Stefano Cadeddu - Monitoraggio archeologico Prof. Geol. Marco Marini - Geologia Dott. Geol. Stefano Cadeddu - Geologia Tecnica Prof. Ing. Andrea Micali - Acustica Dott. Ing. Riccardo Maccioni - Stato di Sanità delle Acque Dott. Ing. Riccardo Maccioni - Acustica
---	--	--