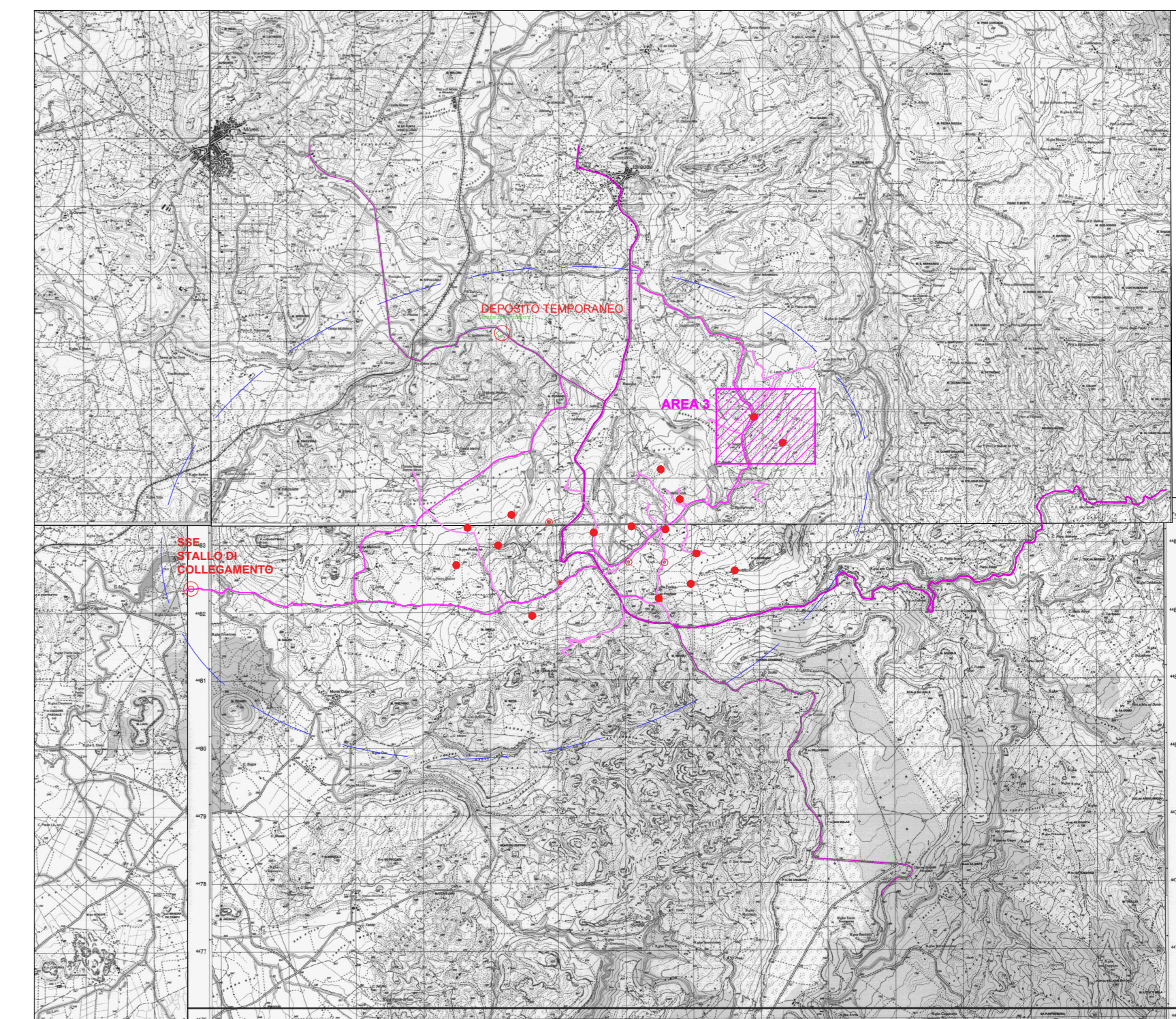
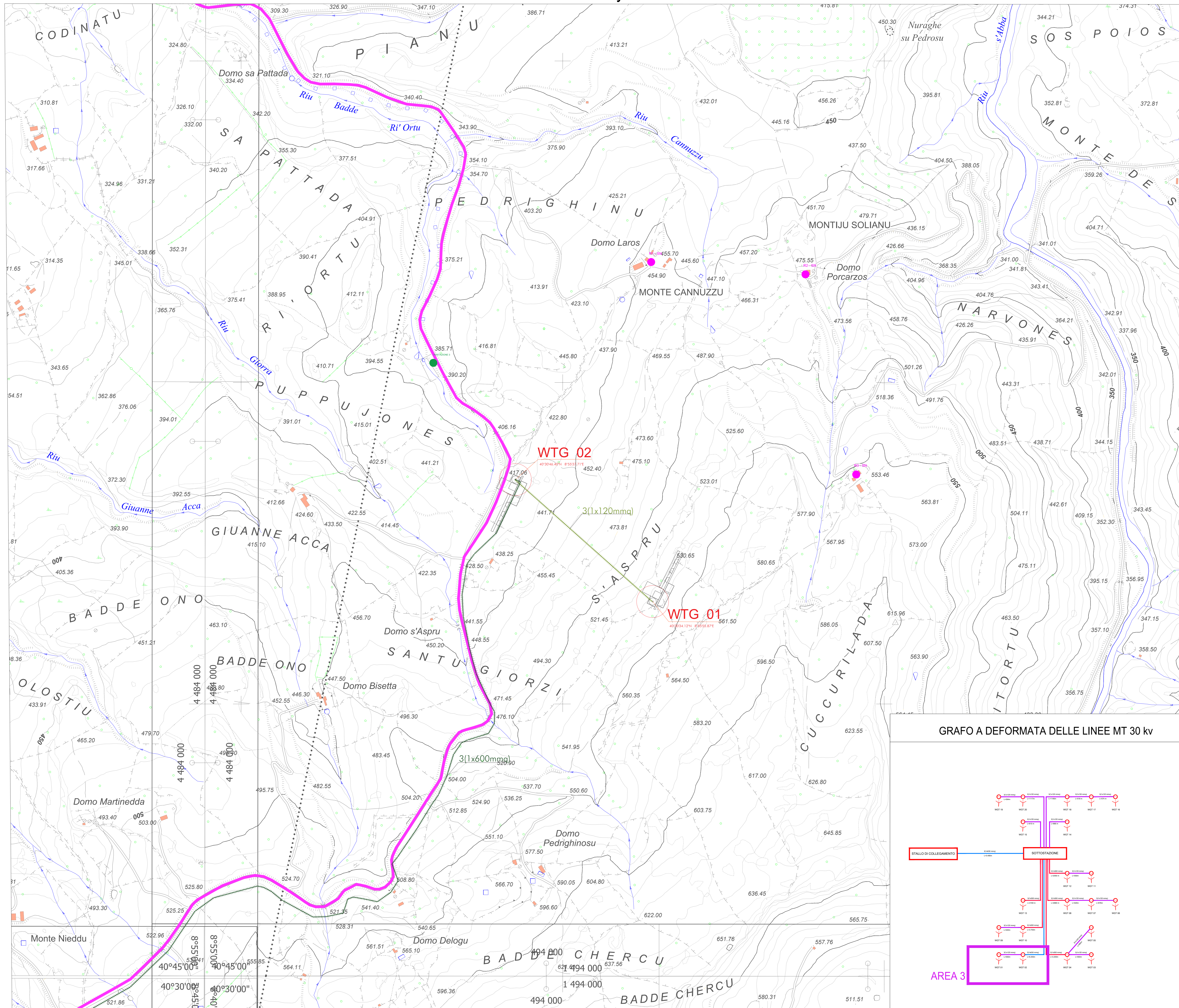


# AREA 3 : Planimetria su C.T.R layout e formazione elettrodotti 30 kv



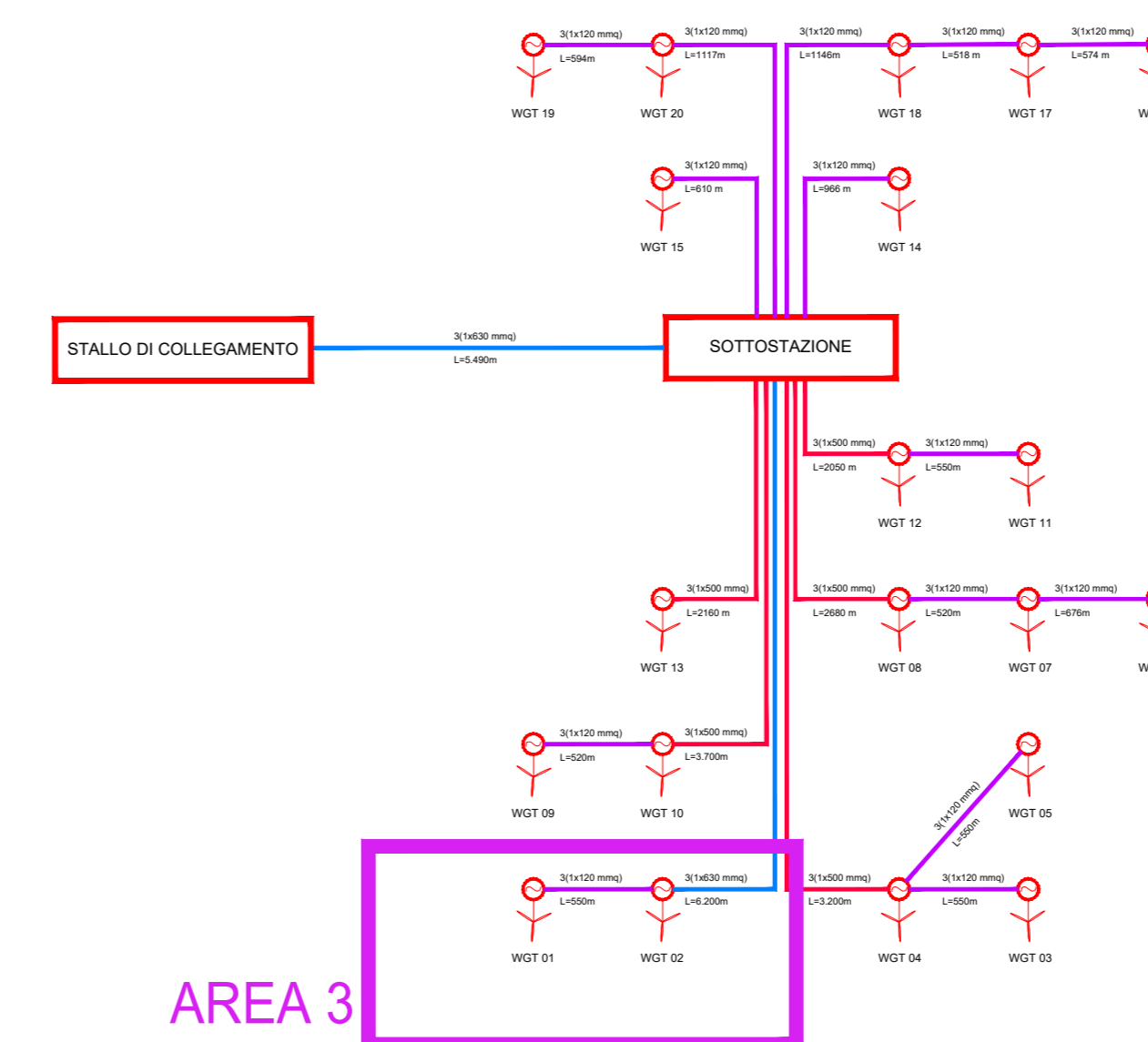
Planimetria chiave su IGM

## LEGENDA

TRATTE ELETTRICITÀ	DENOMINAZIONE TRATTA	LUNGHEZZA GEOMETRICA	FORMAZIONE
	WTG 01-02	500 m	3x(1x120 mmq)
	WTG 02-SOTTOSTAZIONE	6200 m	3x(1x600 mmq)
	WTG 03-04	500 m	3x(1x120 mmq)
	WTG 04-SOTTOSTAZIONE	3000 m	3x(1x500 mmq)
	WTG 05-10	520 m	3x(1x120 mmq)
	WTG 10-SOTTOSTAZIONE	3700 m	3x(1x500 mmq)
	WTG 06-07	676 m	3x(1x120 mmq)
	WTG 07-08	520 m	3x(1x120 mmq)
	WTG 08-SOTTOSTAZIONE	2680 m	3x(1x500 mmq)
	WTG 13-SOTTOSTAZIONE	2160 m	3x(1x500 mmq)
	WTG 11-12	500 m	3x(1x120 mmq)
	WTG 12-SOTTOSTAZIONE	2050 m	3x(1x500 mmq)
	WTG 15-SOTTOSTAZIONE	620 m	3x(1x120 mmq)
	WTG 14-SOTTOSTAZIONE	966 m	3x(1x120 mmq)
	WTG 16-17	574 m	3x(1x120 mmq)
	WTG 17-18	528 m	3x(1x120 mmq)
	WTG 18-SOTTOSTAZIONE	1146 m	3x(1x120 mmq)
	WTG 19-20	594 m	3x(1x120 mmq)
	WTG 20-SOTTOSTAZIONE	1017 m	3x(1x120 mmq)
	SOTTOSTAZIONE-STALLO 230KV	5490 m	3x(1x600 mmq)

- WTG xx Aerogeneratori in progetto
- Intersezioni tratte linee
- Attraversamento tratte linee
- Linee elettriche

## GRAFO A DEFORMATA DELLE LINEE MT 30 kv



## REGIONE AUTONOMA DELLA SARDEGNA

COMUNI DI  
MORES - ITTIREDDU - NUGHEDU SAN NICOLO' - BONORVA - TORRALBA



Objetto: PROGETTO PER LA REALIZZAZIONE DI UN PARCO EOLICO PER LA PRODUZIONE DI ENERGIA ELETTRICA DA FONTE RINNOVABILE - POTENZA DI PICCO 124 MWp DA REALIZZARSI IN LOCALITA' SA COSTA

## VALUTAZIONE DI IMPATTO AMBIENTALE

Committente: VEN.SAR. s.r.l. Arch. Alessandro Rossi	Coordinamento e Progettazione generale: SO.GE.S s.r.l. Ing. Riccardo Riva	Scala: 1:4.000
Tavola: R.P.S.11	Elaborato: Planimetria generale cavidotti Area 3	Data: 29/07/2022
Prop. opere strutturali: Studio Ing. Andrea Massa Arch. Andrea Massa	Prop. opere civili - elettriche: Studio Ing. Nicola Curreli Arch. Andrea Massa	Coordinamento V.I.A.: SIGEA s.r.l. Ing. Nicola Curreli - Verifica ambientale Ing. Riccardo Riva - Progettazione Dott. Arch. Paolo Pisanu - Agronomia, Riva, Tiana Dott. Arch. Massimo Pisanu - Antropologia Dott. Geo. Cristiano Cilia - specializzato in archeologia Prof. Geo. Massimo Marchi - Geotecnica Dott. Geo. Stefano Santarelli - Geologia Tecnica Ing. Federico Micali - Acustica Dott. Ing. Riccardo Riva - Semaforo Semaforo Dott. Ing. Michele Bava - Acustica
Studi Economici: Dott. Daniele Mares		