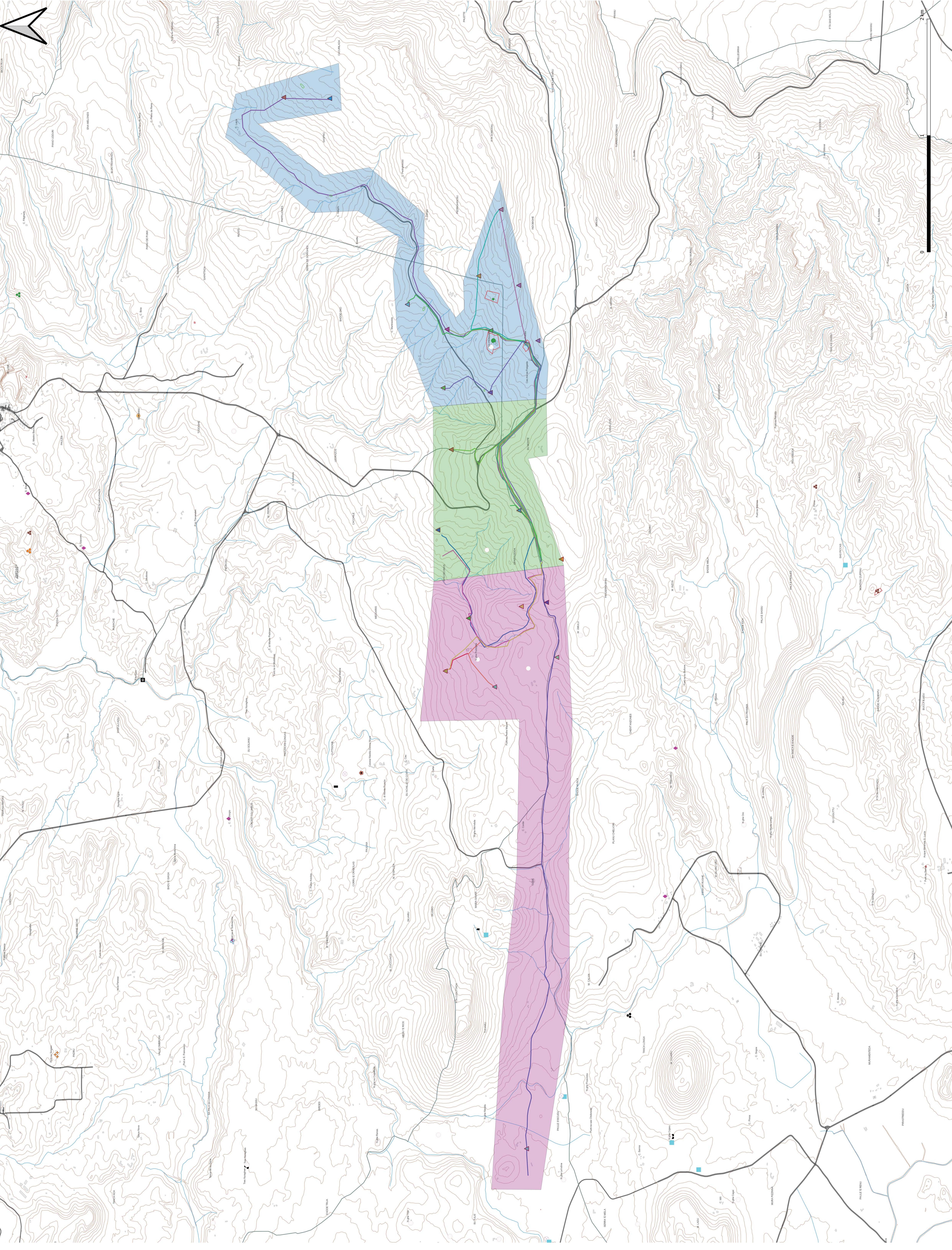



- Beni storico archeologici Torralba
- Chiesa
- Domus de Janas
- Fonaca
- Inscaldamento ed rurale
- Inscaldamento ed romana
- Nuraghe
- Rinvenimenti ed metalliche
- Rinvenimenti ed puca
- Rinvenimenti ed romana
- Tomba di giganti
- Villa
- Milari
- Tomba di giganti
- Beni storico archeologici Nugheou San Nicolo
- Chiesa
- Domus de Janas
- Necropoli
- Nuraghe
- Nuraghe a domus de Janas
- Pinnacolo
- Pozzo Sacro
- Beni storico archeologici Mores
- Chiesa
- Dolmen
- Domus de Janas
- Grotta
- Inscaldamento
- Inscaldamento ed medievale
- Inscaldamento ed rurale
- Inscaldamento ed romana
- Necropoli
- Nuraghe
- Nuraghe ed romana
- Ponte
- Chiesa
- Necropoli ed romana
- Rinvenimenti ed romana
- Beni storico archeologici Ittreddu
- Chiesa
- Domus de Janas
- Fonaca
- Inscaldamento ed medievale
- Inscaldamento ed puca
- Inscaldamento ed romana
- Inscaldamento ed rurale
- Nuraghe
- Nuraghe a domus de Janas
- Inscaldamento ed rurale
- Necropoli ed romana
- Necropoli ed romana
- Rinvenimenti ed romana
- Beni storico archeologici Bononva
- Chiesa
- Convento
- Dolmen
- Domus de Janas
- Edificio
- Fonaca
- Fonaca rurale
- Inscaldamento ed medievale
- Inscaldamento ed rurale
- Inscaldamento ed romana
- Nuraghe
- Nuraghe a domus de Janas
- Inscaldamento ed rurale
- Necropoli ed romana
- Recinto ed rurale
- Rinvenimenti ed puca
- Terme
- Tomba di giganti
- Centri di antica e prima formazione
- Canali di pietrame
- Vincolo archeologico Nugheou
- Vincolo archeologico Torralba
- Vincolo archeologico Torralba
- Vincolo archeologico Bononva
- Vincolo archeologico Mores
- Vincolo architettonico Bononva
- Vincolo architettonico Mores
- UR. 1
- UR. 2
- UR. 3
- Posizionamento paleo etiche
- Sullo di collegamento a 220kvolt
- WTG01
- WTG02
- WTG03
- WTG04
- WTG05
- WTG06
- WTG07
- WTG08
- WTG09
- WTG10
- WTG11
- WTG12
- WTG13
- WTG14
- WTG15
- WTG16
- WTG17
- WTG18
- WTG19
- WTG20
- Linee elettriche
- LINEA WTG 01_02
- LINEA WTG 03_04
- LINEA WTG 05_06
- LINEA WTG 07_08
- LINEA WTG 13_14
- LINEA WTG 15
- LINEA WTG 16
- LINEA WTG 17_18
- LINEA WTG 19
- LINEA WTG 19_20
- LINEA WTG 20
- LINEA WTG 11_12
- percorso dalla stazione alla 220



REGIONE AUTONOMA DELLA SARDEGNA		COMUNI DI	
		MORES - ITTREDDU - NUGHEOU SAN NICOLÒ - BONONVA - TORRALBA	
			
Oggetto: PROGETTO PER LA REALIZZAZIONE DI UN PARCO EOLICO PER LA PRODUZIONE DI ENERGIA ELETTRICA A CARATTERE INTERMEDIARIO IN UN'AREA DI SICCO 124 MW DA REALIZZARE IN LOCALITA' SA COSTA			
VALUTAZIONE DI IMPATTO AMBIENTALE			
Comittente:	VEN.SAR. s.r.l. Pia. Comitat. 001	Convenziono e Progettazione per:	SO.GES s.r.l. Pia. 001/001
Titolo:	V-T 14.1b	Esibito:	CARTA UNITA' DI RICOGNIZIONE
Progettazione: Studio Ing. Nicola Corrali Studio Autorizzativo: Studio Ing. Andrea Massa Denominazione: Democrazia 2050 Sifs		Convenziono Sifs: SIGEA s.r.l. Studio Ing. Nicola Corrali Studio Ing. Andrea Massa Studio Autorizzativo: Democrazia 2050 Sifs	
Scala: 1:7.000 Data: 28/07/2022		Coordinate UTM: 32Q UTM Zone 49° 36' 30" N 12° 45' 00" E Datum: WGS 1984 Unit: Meter	