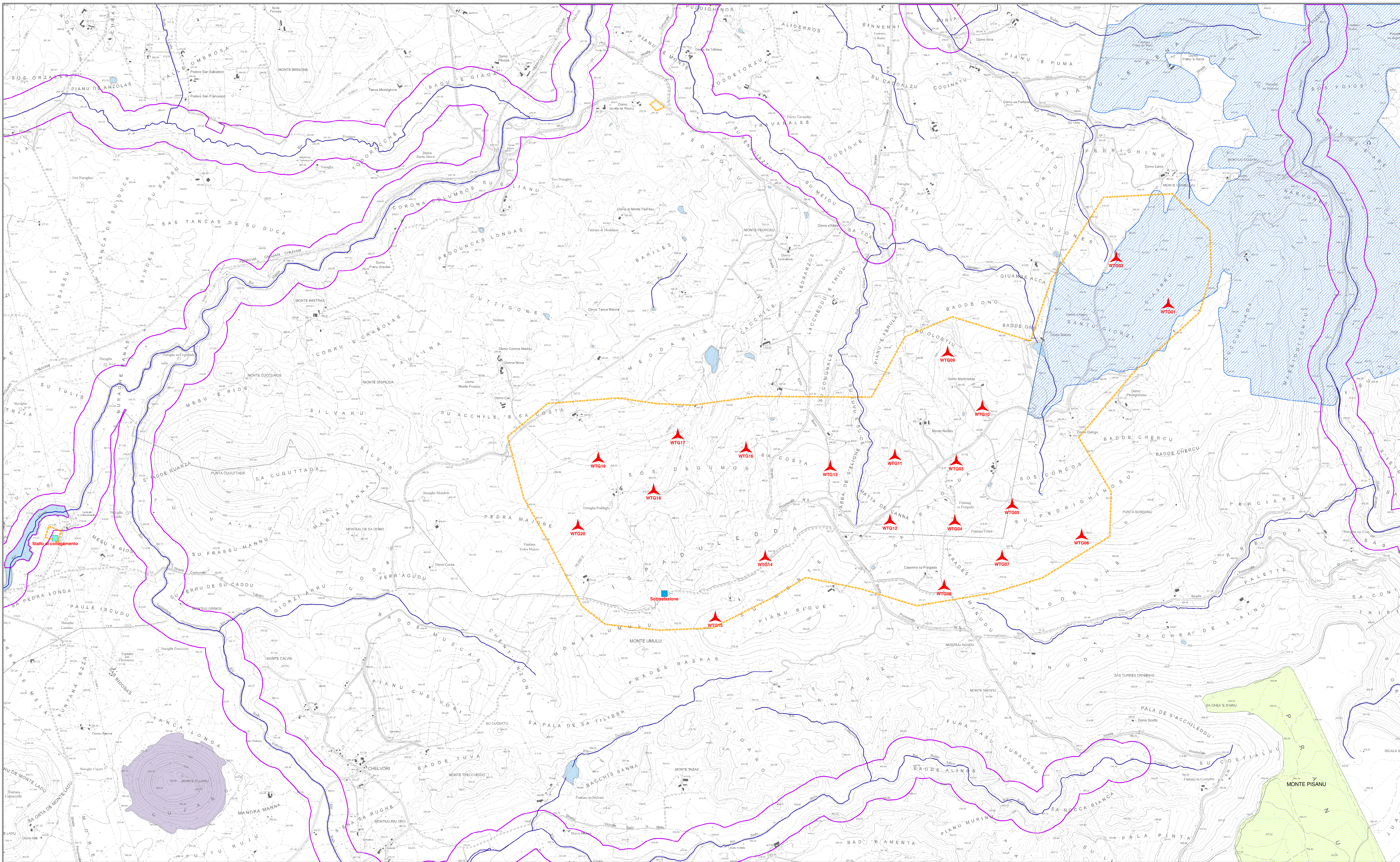


LEGENDA

BENI PAESAGGISTICI AMBIENTALI	Fiumi, torrenti e altri corsi d'acqua (beni individuati dal PPR, Art. 143 del D.Lgs. 42/2004 e s.m.i.).	
	Relative sponde e piedi degli argini per una fascia di 150 m ciascuna.	
	Oasi permanenti a protezione faunistica (Monte Pisanu).	
	Vulcani (beni individuati dal PPR, Art. 142 del D.Lgs. 42/2004 e s.m.i.) - Monte Cujaru.	
VINCOLO IDROGEOLOGICO (R.D.I. 3267 del 1923)		

Parco eolico

- Aerogeneratore
- Sottostazione di trasformazione
- Stallo di collegamento
- Area parco



REGIONE AUTONOMA DELLA SARDEGNA

COMUNI DI
MORES - ITTIREDDU - NUGHEDU SAN NICOLÒ - BONORVA - TORRALBA



Oggetto: PROGETTO PER LA REALIZZAZIONE DI UN PARCO EOLICO PER LA PRODUZIONE DI ENERGIA ELETTRICA DA FONTE RINNOVABILE - POTENZA DI PICCO 124 MWp DA REALIZZARSI IN LOCALITÀ "SA COSTA"

VALUTAZIONE DI IMPATTO AMBIENTALE

Committente: VEN.SAR. s.r.l. Arch. Alessandro Nani	Coordinatione e Progettazione generale: SO.GE.S s.r.l. Ing. Piero Del Rio	
Tavola: V-T-03b	Elaborato: CARTA DEI VINCOLI	Scala: 1:10.000 Data: 29/07/2022
Prog. opere strutturali: Studio Ing. Andrea Massa Ing. Andrea Massa	Prog. opere civili - elettriche: Studio Ing. Nicola Curreli Ing. Nicola Curreli Arch. Daniela Carta Dot. Arch. Rita Nispi Dot. Arch. Giovanni Pini Ing. Giovanni Pini	Coordinatione V.I.A.: SIGEA s.r.l. Ing. Luigi Paccini - Valutazione ambientale Ing. Giovanni Paccini - Progettazione Dot. Arch. Maria Teresa - Approvazione, firma Dot. Arch. Roberto Nanni - Assistenza Dot. Ing. Cristina Cilia - Specialista in archeologia Prof. Geol. Marco Pirelli - Geotecnica Dot. Geol. Stefano Barone - Geologia Terziaria Ing. Federico Ricci - Acustica Dot. Ing. Massimo Cappa - Sema Sema - Acustica Dot. Ing. Michele Berra - Acustica