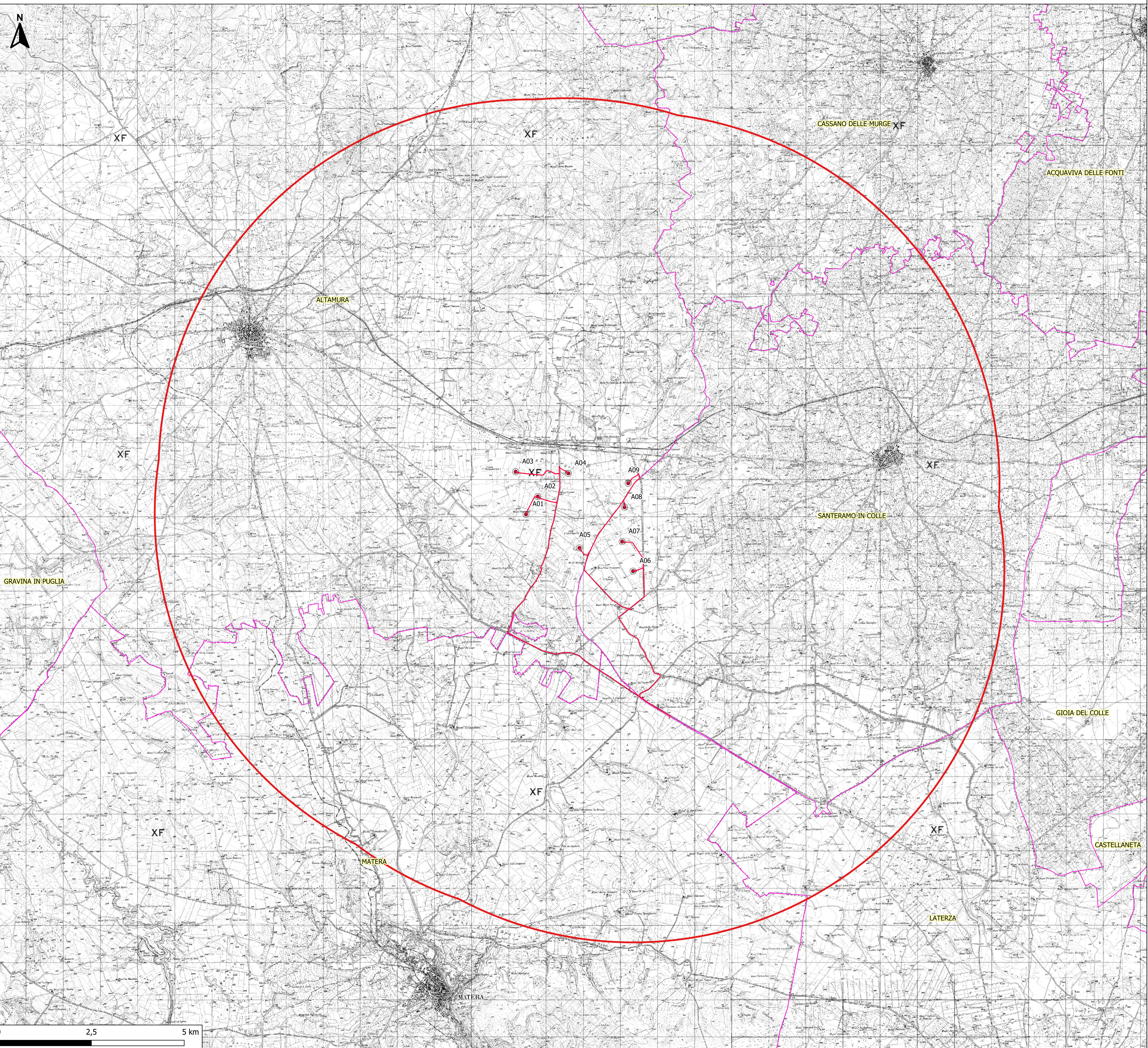


INQUADRAMENTO SU CARTOGRAFIA IGM IN SCALA 1:50.000



- Legenda**
- Area di sorvolo
 - ◻ Buffer 10 Km
 - Cabine di sezionamento
 - Cavidotto MT
 - ◊ Confini comunali
 - WTG
 - Slarghi
 - Strade permanenti
 - Piazzola temporanea
 - Piazzola permanente





COMUNE DI ALTAMURA REGIONE PUGLIA COMUNE DI SANTERAMO IN COLLE

COSTRUZIONE ED ESERCIZIO DI UN IMPIANTO DI PRODUZIONE DELL'ENERGIA ELETTRICA DI UN IMPIANTO DI PRODUZIONE DELL'ENERGIA ELETTRICA DA FONTE EOLICA AVENTE POTENZA IN IMMISSIONE PARI A 54 MW COSTITUITO DA N.9 AEROGENERATORI DI POTENZA PARI A 6 MW CON RELATIVO COLLEGAMENTO ALLA RETE ELETTRICA – IMPIANTO DENOMINATO "ALTAMURA" UBICATO NEL COMUNE DI ALTAMURA E SANTERAMO IN COLLE.

ELABORATO: **T01** INQUADRAMENTO SU IGM IN SCALA 1:50.0000

COMMITTENTE
SCS 10 srl
 Via GEN. ANTONELLI 3 - MONOPOLI

PROGETTAZIONE
 progettato e sviluppato da


PROGETTAZIONE


STIM ENGINEERING S.r.l.
 VIA GARRUBA, 3 - 70121 BARI
 Tel. 080.5210232 - Fax 080.5234353
 www.stimeng.it - segreteria@stimeng.it

PROGETTAZIONE:
 Ing. Massimo Candeo
 Ordine Ing. Bari n. 3755
 Via Cancellotto, 3 – 70125 Bari
 Mobile: 328.9569922
m.candeo@pec.it

Ing. Gabriele Conversano
 Ordine Ing. Bari n. 8884
 Via Garruba, 3 – 70122 Bari
 Mobile: 328.6739206
gabrieleconversano@pec.it

Collaborazione:
 Ing. Antonio Campanale
 Ordine Ing. Bari n. 11123



REVISIONI					
REV	DATA	DESCRIZIONE	ESEGUITO	VERIFICATO	APPROVATO
0	07/2022	CARTOGRAFIA	Ing. Campanale	Ing. Conversano	Ing. Candeo

