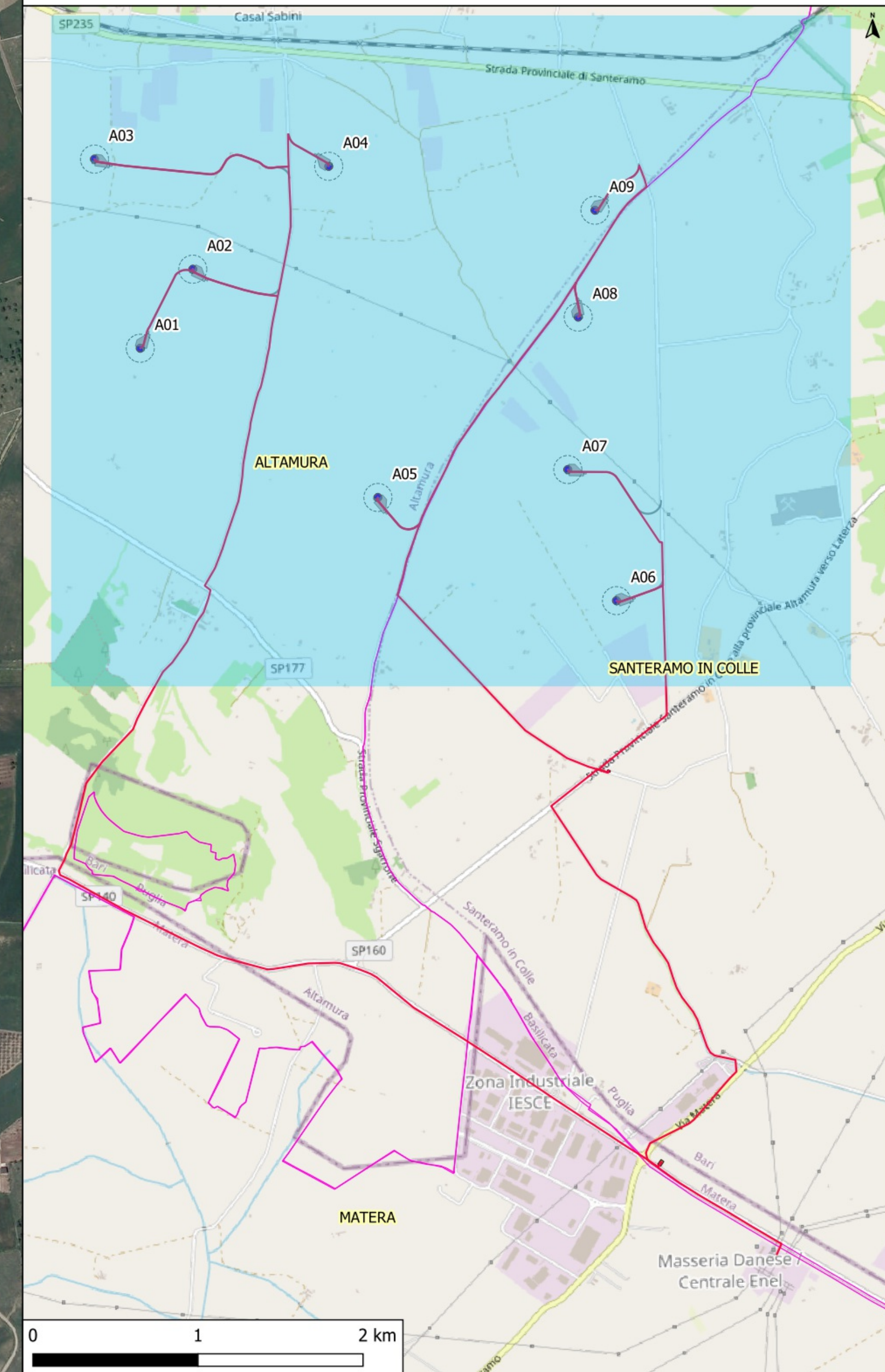


- Legenda**
- Area di sorvolo
 - Cabine di sezionamento
 - Cavidotto MT
 - Confini comunali
 - Fondazioni
 - Piazzola permanente
 - Piazzola temporanea
 - Punti macchina
 - Slarghi
 - Strade permanenti

PANORAMICA DI INQUADRAMENTO SU BASE OPEN STREET MAPS IN SCALA 1:25.000



COSTRUZIONE ED ESERCIZIO DI UN IMPIANTO DI PRODUZIONE DELL'ENERGIA ELETTRICA DI UN IMPIANTO DI PRODUZIONE DELL'ENERGIA ELETTRICA DA FONTE EOLICA AVENTE POTENZA IN IMMISSIONE PARI A 54 MW COSTITUITO DA N.9 AEROGENERATORI DI POTENZA PARI A 6 MW CON RELATIVO COLLEGAMENTO ALLA RETE ELETTRICA - IMPIANTO DENOMINATO "ALTAMURA" UBICATO NEL COMUNE DI ALTAMURA E SANTERAMO IN COLLE.

ELABORATO: **T03** INQUADRAMENTO SU ORTOFOTO IN SCALA 1:5.0000
 COMMITTENTE: SCS 10 srl
 Via GEN. ANTONELLI 3 - MONOPOLI

PROGETTAZIONE
 progettato e sviluppato da
SCS innovations

PROGETTAZIONE
 Engineering
STM ENGINEERING S.r.l.
 Via Garibaldi, 2 - 70123 Bari
 Tel. 080-5232032 - Fax 080-5234353
 www.stmengineer.it - info@stmengineer.it
PROGETTAZIONE:
 Ing. Massimo Candeo
 Ordine Ing. Bari n. 3755
 Via Casaleto Rotto, 3 - 70125 Bari
 Mobile: 328.9569922
m.candeo@pec.it
 Ing. Gabriele Conversano
 Ordine Ing. Bari n. 8884
 Via Garibaldi, 3 - 70122 Bari
 Mobile: 328.6739206
g.conversano@pec.it
 Collaborazione:
 Ing. Antonio Campanale
 Ordine Ing. Bari n. 11123



REVISIONI

REV	DATA	DESCRIZIONE	ESEGUITO	VERIFICATO	APPROVATO
0	07/2022	CARTOGRAFIA	Ing. Candeo	Ing. Conversano	Ing. Candeo





- Legenda**
- Area di sorvolo
 - Cabine di sezionamento
 - Cavidotto MT
 - Confini comunali
 - Fondazioni
 - Piazzola permanente
 - Piazzola temporanea
 - Punti macchina
 - Slarghi
 - Strade permanenti

PANORAMICA DI INQUADRAMENTO SU BASE OPEN STREET MAPS IN SCALA 1:25.000



COSTRUZIONE ED ESERCIZIO DI UN IMPIANTO DI PRODUZIONE DELL'ENERGIA ELETTRICA DI UN IMPIANTO DI PRODUZIONE DELL'ENERGIA ELETTRICA DA FONTE EOLICA AVENTE POTENZA IN IMMISSIONE PARI A 54 MW COSTITUITO DA N.8 AEROGENERATORI DI POTENZA PARI A 6 MW CON RELATIVO COLLEGAMENTO ALLA RETE ELETTRICA - IMPIANTO DENOMINATO "ALTAMURA" UBICATO NEL COMUNE DI ALTAMURA E SANTERAMO IN COLLE.

ELABORATO: **T03** INQUADRAMENTO SU ORTOFOTO IN SCALA 1:5.0000
 COMMITTENTE
 SCS 10 srl
 Via GEN. ANTONELLI 3 - MONOPOLI



PROGETTAZIONE
 STM ENGINEERING S.r.l.
 Via G. Cesare, 1 - 70123 Bari
 Tel. 080-523232 - Fax 080-5234353
 www.stm-engineering.it - info@stm-engineering.it

PROGETTAZIONE:
 Ing. Massimo Candeo
 Ordine Ing. Bari n. 3755
 Via Canaleto, 3 - 70125 Bari
 Mobile: 328.9569922
m.candeo@stm.it

Ing. Gabriele Conversano
 Ordine Ing. Bari n. 8884
 Via Garibaldi, 3 - 70122 Bari
 Mobile: 328.6739206
g.conversano@stm.it

Collaborazione:
 Ing. Antonio Campanale
 Ordine Ing. Bari n. 11123



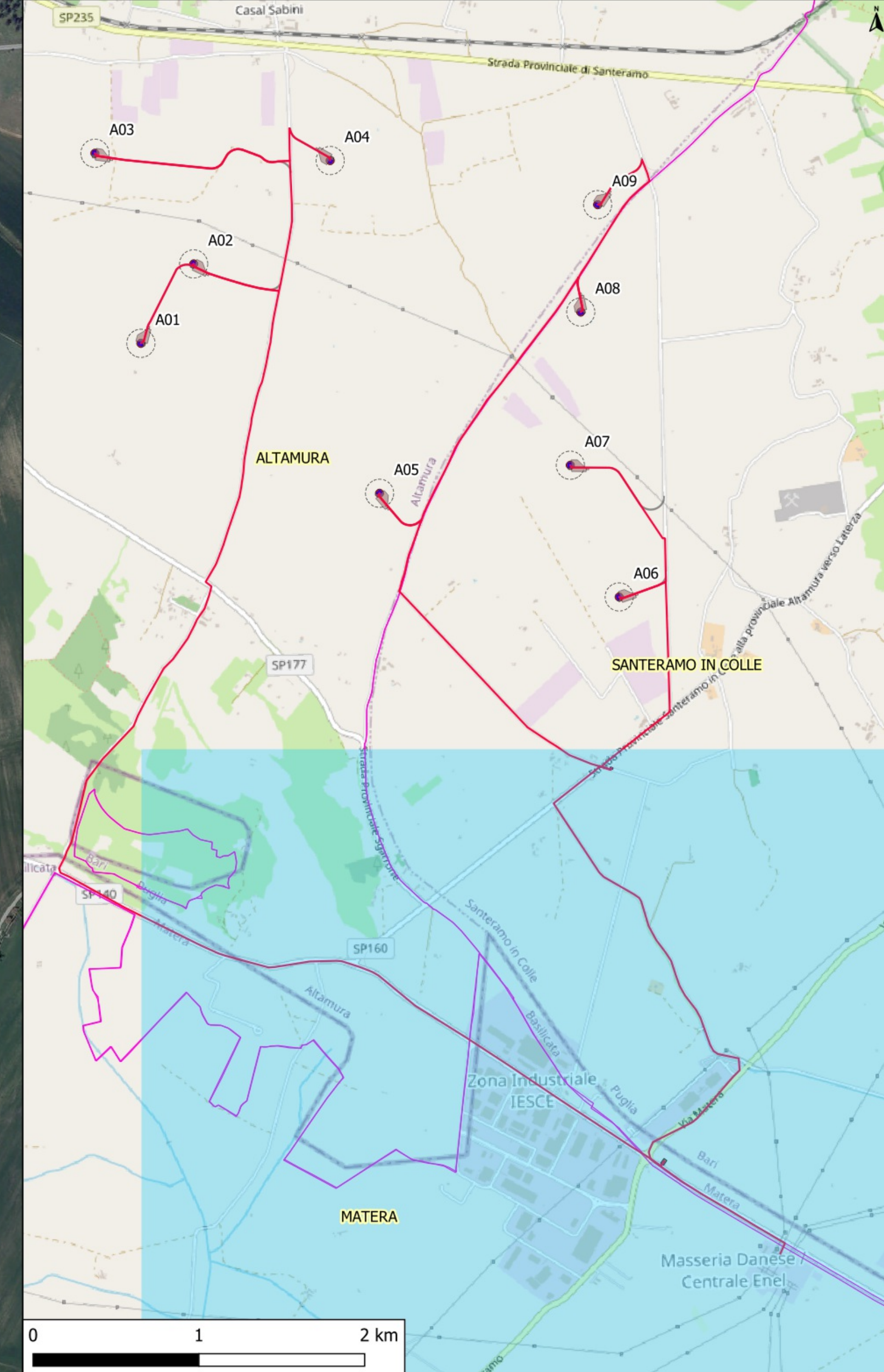
REVISIONI

REV	DATA	DISCUSSIONE	ESEGUITO	VERIFICATO	APPROVATO
0	07/2022	CARTOGRAFIA	Ing. Conversano	Ing. Conversano	Ing. Candeo



- Legenda**
- Area di sorvolo
 - Cabine di sezionamento
 - Cavidotto MT
 - Confini comunali
 - Fondazioni
 - ▨ Piazzola permanente
 - Piazzola temporanea
 - Punti macchina
 - Slarghi
 - Strade permanenti

PANORAMICA DI INQUADRAMENTO SU BASE OPEN STREET MAPS IN SCALA 1:25.000



COSTRUZIONE ED ESERCIZIO DI UN IMPIANTO DI PRODUZIONE DELL'ENERGIA ELETTRICA DI UN IMPIANTO DI PRODUZIONE DELL'ENERGIA ELETTRICA DA FONTE EOLICA AVENTE POTENZA IN IMMISSIONE PARI A 54 MW COSTITUITO DA N.8 AEROGENERATORI DI POTENZA PARI A 6 MW CON RELATIVO COLLEGAMENTO ALLA RETE ELETTRICA - IMPIANTO DENOMINATO "ALTAMURA" UBICATO NEL COMUNE DI ALTAMURA E SANTERAMO IN COLLE.

ELABORATO: **T03** INQUADRAMENTO SU ORTOFOTO IN SCALA 1:5.0000
 COMMITTENTE
 SCS 10 srl
 Via GEN. ANTONELLI 3 - MONOPOLI



PROGETTAZIONE
 STM ENGINEERING S.r.l.
 Via G. Cesare, 2 - 70123 Bari
 Tel. 080.523232 - Fax 080.5234353
 www.stmengine.it - info@stmengine.it

PROGETTAZIONE:
 Ing. Massimo Candeo
 Ordine Ing. Bari n. 3755
 Via Canaleto Rosso, 3 - 70125 Bari
 Mobile: 328.9569922
m.candeo@pec.it

Ing. Gabriele Conversano
 Ordine Ing. Bari n. 8884
 Via Garibaldi, 3 - 70122 Bari
 Mobile: 328.6739206
gabrieleconversano@pec.it

Collaborazione:
 Ing. Antonio Campanale
 Ordine Ing. Bari n. 11123



REVISIONI					
REV	DATA	DESCRIZIONE	ESEGUITO	VERIFICATO	APPROVATO
0	07/2022	CARTOGRAFIA	Ing. Candeo	Ing. Conversano	Ing. Candeo