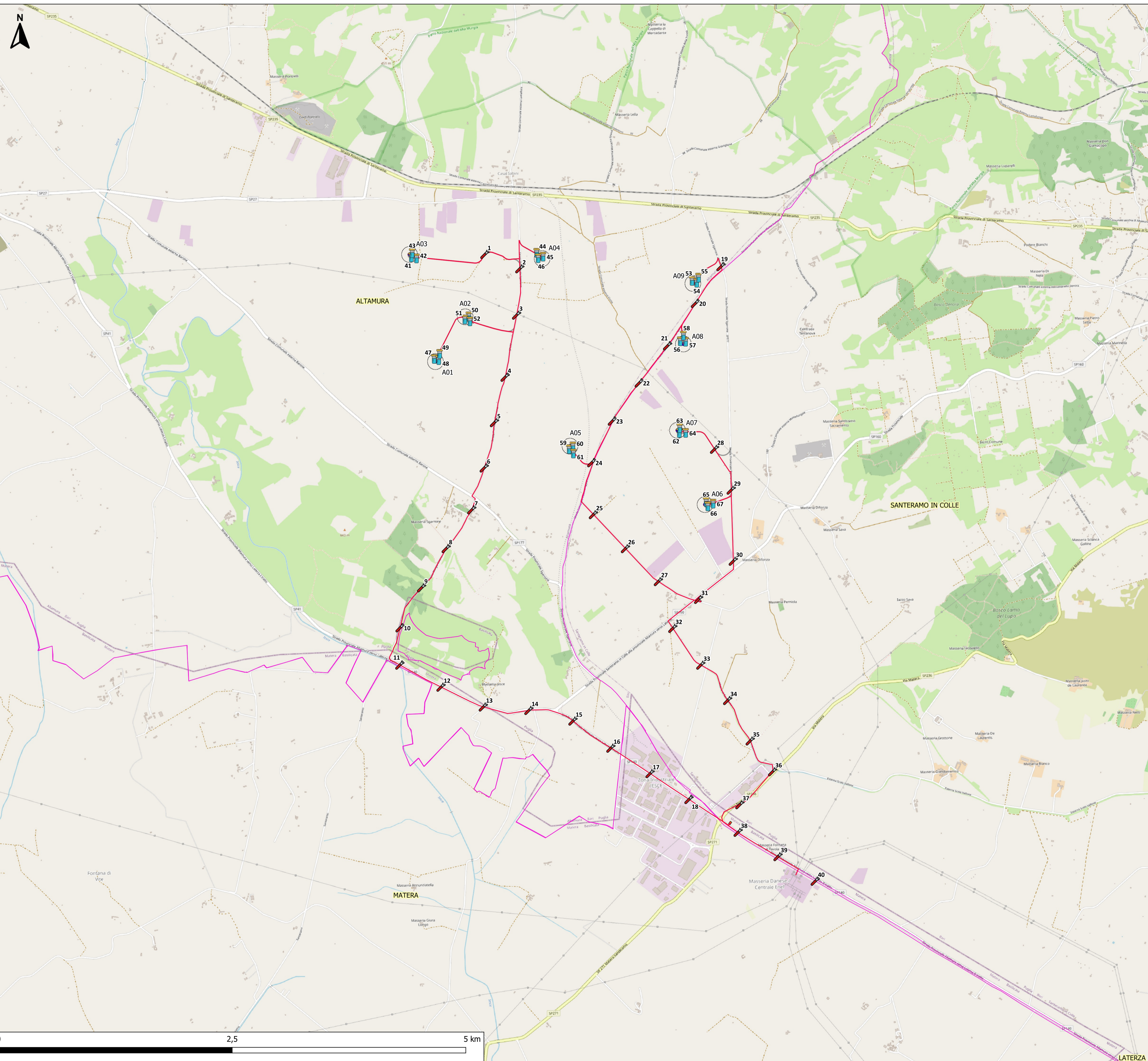


PRELIEVO DI TERRE E ROCCE DA SCAVO IN Scala 1:20.000 E BASE OPEN STREET MAPS



Legenda

- Campionamento - Punti di prelievo
- Campionamento piazzola WTG
- Campionamento trincea cavidotto
- Area di sorvolo
- Cabine di sezionamento
- Cavidotto MT
- Confini comunali
- Fondazioni
- Piazzola permanente
- Piazzola temporanea
- Punti macchina
- Slarghi
- Strade permanenti





COMUNE DI ALTAMURA REGIONE PUGLIA COMUNE DI SANTERAMO IN COLLE

CONSTRUZIONE ED ESERCIZIO DI UN IMPIANTO DI PRODUZIONE DELL'ENERGIA ELETTRICA DI UN IMPIANTO DI PRODUZIONE DELL'ENERGIA ELETTRICA DA FONTE EOLICA AVENTE POTENZA IN IMMISSIONE PARI A 54 MW COSTITUITO DA N.9 AEROGENERATORI DI POTENZA PARI A 6 MW CON RELATIVO COLLEGAMENTO ALLA RETE ELETTRICA – IMPIANTO DENOMINATO “ALTAMURA” UBICATO NEL COMUNE DI ALTAMURA E SANTERAMO IN COLLE.

ELABORATO: **T15** **PRELIEVI TERRE E ROCCE DA SCAVO**

COMMITTEE
SCS 10 srl
 Via GEN. ANTONELLI 3 - MONOPOLI

PROGETTAZIONE
 progettato e sviluppato da

 PROGETTAZIONE

STIM ENGINEERING S.r.l.
 VIA GARRUBA, 3 - 70121 BARI
 Tel. 080.5210232 - Fax 080.5234353
 www.stimeng.it - segreteria@stimeng.it

PROGETTAZIONE:
 Ing. Massimo Candeco
 Ordine Ing. Bari n. 3755
 Via Cancellotto, 3 – 70125 Bari
 Mobile: 328.9569922
m.candeco@pec.it

Ing. Gabriele Conversano
 Ordine Ing. Bari n. 8884
 Via Garruba, 3 – 70122 Bari
 Mobile: 328.6739206
gabrieleconversano@pec.it

Collaborazione:
 Ing. Antonio Campanale
 Ordine Ing. Bari n. 11123



REVISIONI					
REV	DATA	DESCRIZIONE	ESEGUITO	VERIFICATO	APPROVATO
0	07/2022	CARTOGRAFIA	Ing. Campanale	Ing. Conversano	Ing. Candeco