

Legenda

- Area di sorvolo
- Cabine di sezionamento
- Cavidotto MT
- Confini comunali
- Fondazioni
- Piazzola permanente
- Piazzola temporanea
- Punti macchina
- Slarghi
- Strade permanenti

Tutti gli aerogeneratori, ubicati nei confini amministrativi del Comune di Santeramo in Colle (BA), ricadono in zona agricola E1 del P.R.G.

Fonte cartografica: <https://santeramoincolle.servizigis.it/Home.aspx?page=14>



COSTRUZIONE ED ESERCIZIO DI UN IMPIANTO DI PRODUZIONE DELL'ENERGIA ELETTRICA DI UN IMPIANTO DI PRODUZIONE DELL'ENERGIA ELETTRICA DA FONTE EOLICA AVENTE POTENZA IN IMMISSIONE PARI A 54 MW COSTITUITO DA N.9 AEROGENERATORI DI POTENZA PARI A 6 MW CON RELATIVO COLLEGAMENTO ALLA RETE ELETTRICA – IMPIANTO DENOMINATO "ALTAMURA" UBICATO NEL COMUNE DI ALTAMURA E SANTERAMO IN COLLE.

ELABORATO: **T23** INQUADRAMENTO SU STRUMENTO URBANISTICO VIGENTE COMUNE DI SANTERAMO IN COLLE

COMMITTENTE
SCS 10 srl
Via GEN. ANTONELLI 3 - MONOPOLI

PROGETTAZIONE
progettato e sviluppato da
SCS innovations

PROGETTAZIONE
STIM Engineering
STIM ENGINEERING S.r.l.
VIA GARRUBA, 3 - 70121 BARI
Tel. 080.5210232 - Fax 080.5234353
www.stimeng.it - segreteria@stimeng.it

PROGETTAZIONE:
Ing. Massimo Candeco
Ordine Ing. Bari n. 3755
Via Cancellotto, 3 - 70125 Bari
Mobile: 328.9569922
m.candeco@pec.it

Ing. Gabriele Conversano
Ordine Ing. Bari n. 8884
Via Garruba, 3 - 70122 Bari
Mobile: 328.6739206
gabrieleconversano@pec.it

Collaborazione:
Ing. Antonio Campanale
Ordine Ing. Bari n. 11123



REVISIONI

REV	DATA	DESCRIZIONE	ESEGUITO	VERIFICATO	APPROVATO
0	08/2022	CARTOGRAFIA	Ing. Campanale	Ing. Conversano	Ing. Candeco



Legenda

Fonte cartografica tavole PRG Comune di Altamura : <https://www.comune.altamura.ba.it/index.php/en/servizi/autorizzazioni-e-concessioni/urbanistica-e-pianificazione-del-territorio/p-r-g>

COMUNE DI ALTAMURA	REGIONE PUGLIA	COMUNE DI SANTERAMO IN COLLE

COSTRUZIONE ED ESERCIZIO DI UN IMPIANTO DI PRODUZIONE DELL'ENERGIA ELETTRICA DI UN IMPIANTO DI PRODUZIONE DELL'ENERGIA ELETTRICA DA FONTE EOLICA AVENTE POTENZA IN IMMISSIONE PARI A 54 MW COSTITUITO DA N.9 AEROGENERATORI DI POTENZA PARI A 6 MW CON RELATIVO COLLEGAMENTO ALLA RETE ELETTRICA - IMPIANTO DENOMINATO "ALTAMURA" UBICATO NEL COMUNE DI ALTAMURA E SANTERAMO IN COLLE.

ELABORATO: **T23** INQUADRAMENTO SU STRUMENTO URBANISTICO VIGENTE COMUNE DI ALTAMURA

COMMITTEE
SCS 10 srl
Via GEN. ANTONELLI 3 - MONOPOLI

PROGETTAZIONE
progettato e sviluppato da

PROGETTAZIONE

STIM ENGINEERING S.r.l.
VIA GARRUBA, 3 - 70121 BARI
Tel. 080.5210232 - Fax 080.5234353
www.stimeng.it - segreteria@stimeng.it

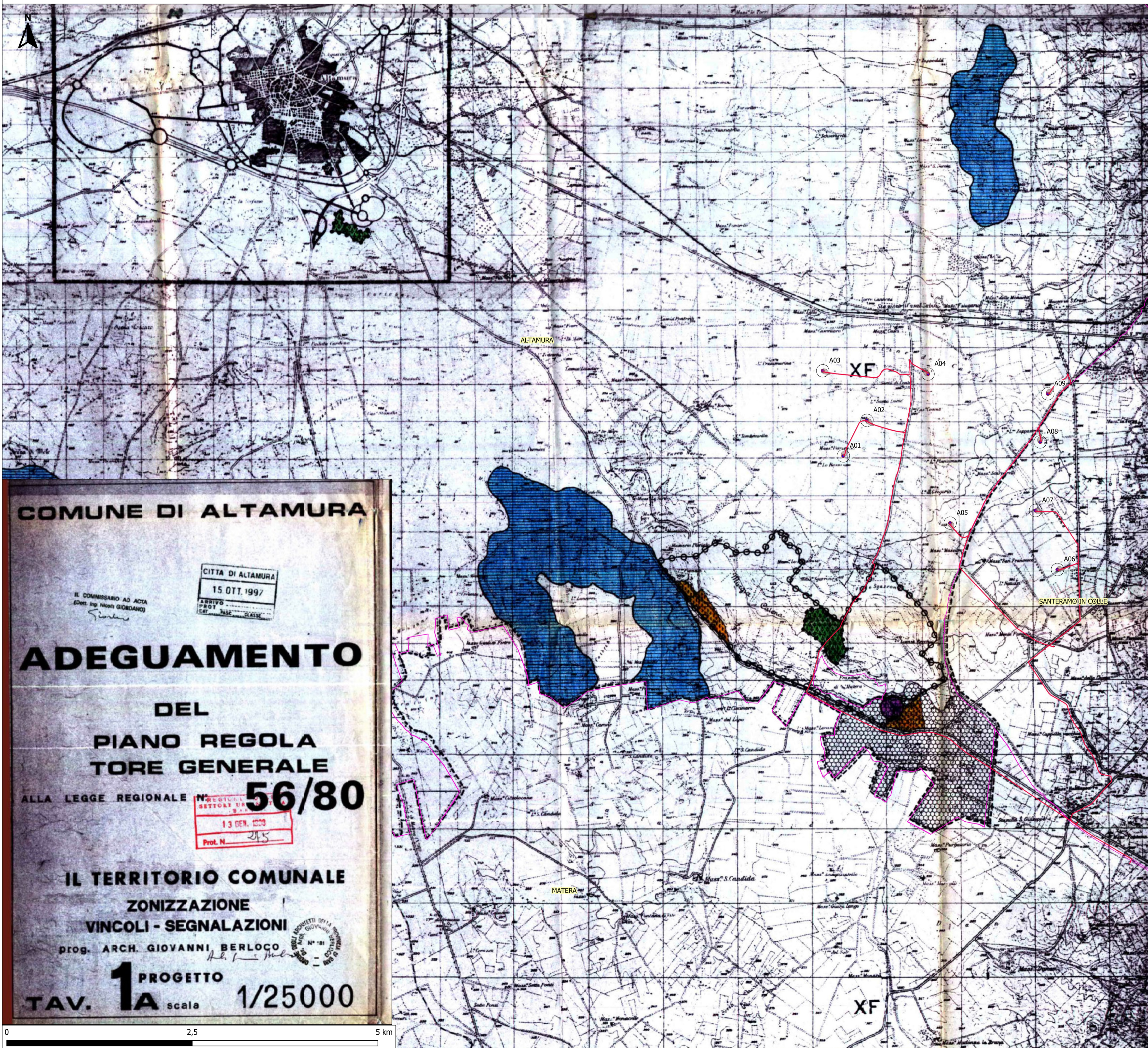
PROGETTAZIONE:
Ing. Massimo Candeco
Ordine Ing. Bari n. 3755
Via Cancellotto, 3 - 70125 Bari
Mobile: 328.9569922
m.candeco@pec.it

Ing. Gabriele Conversano
Ordine Ing. Bari n. 8884
Via Garruba, 3 - 70122 Bari
Mobile: 328.6739206
gabrieleconversano@pec.it

Collaborazione:
Ing. Antonio Campanale
Ordine Ing. Bari n. 11123



REVISIONI					
REV	DATA	DESCRIZIONE CARTOGRAFIA	ESEGUITO	VERIFICATO	APPROVATO
0	08/2022		Ing. Campanale	Ing. Conversano	Ing. Candeco



COMUNE DI ALTAMURA

CITTA' DI ALTAMURA
15 OTT. 1997

IL COMMISSARIO AD ACTA
(Dott. Ing. Mario GIORDANO)

ADEGUAMENTO

DEL
**PIANO REGOLA
TORE GENERALE**

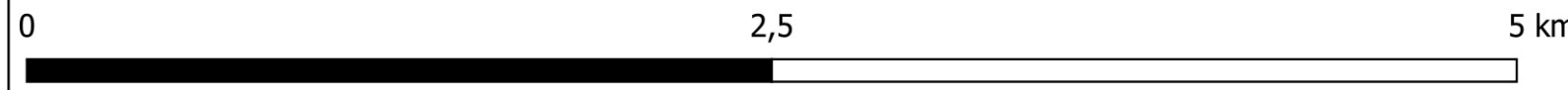
ALLA LEGGE REGIONALE N. **56/80**

REGISTRO REGIONALE
13 GEN. 2009
Prot. N. 215

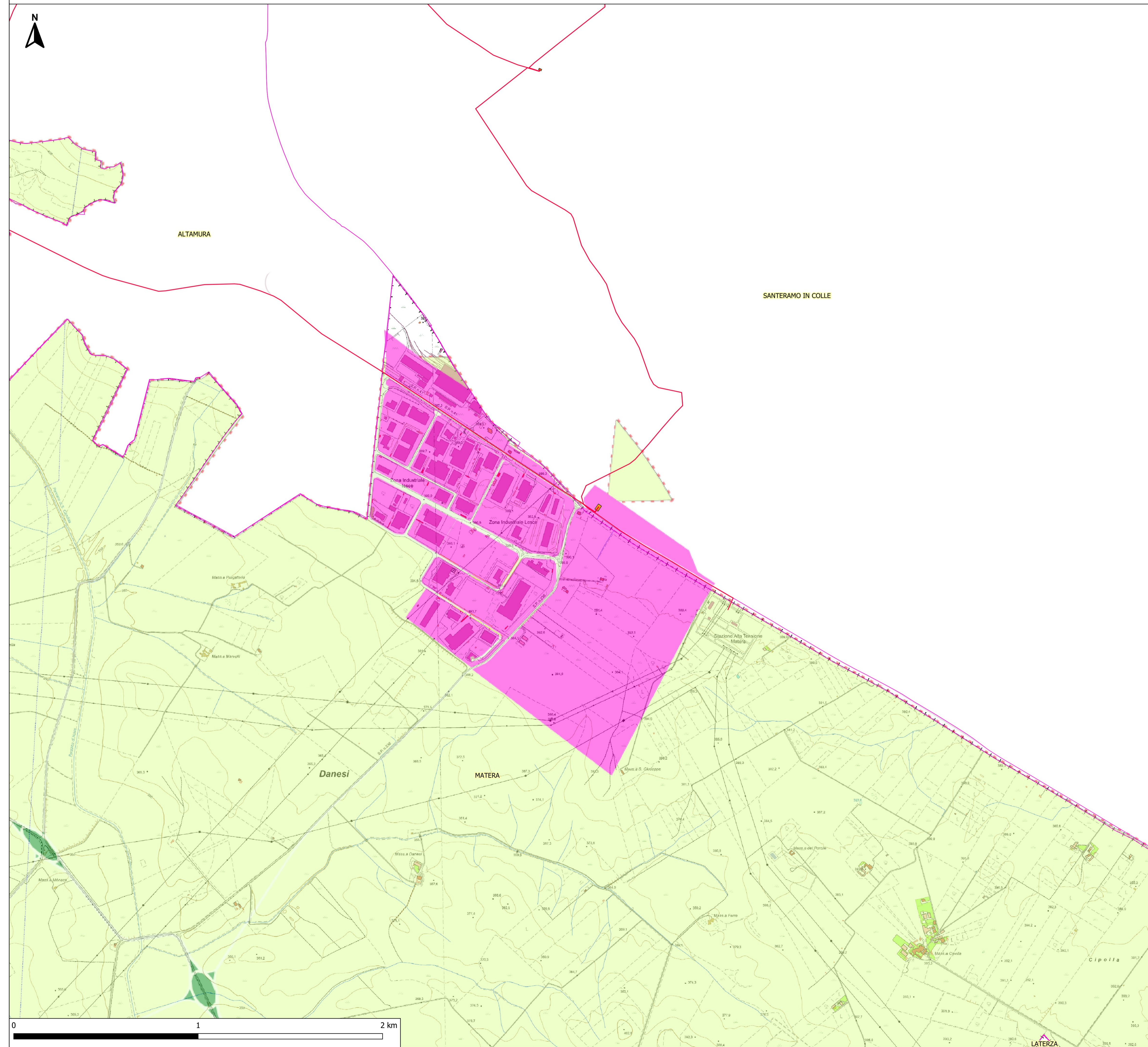
**IL TERRITORIO COMUNALE
ZONIZZAZIONE
VINCOLI - SEGNALAZIONI**

prog. ARCH. GIOVANNI BERLOCO

1 PROGETTO
TAV. **1A** scala 1/25000



INQUADRAMENTO SU ZONIZZAZIONE SECONDO PRG DEL COMUNE DI MATERA IN SCALA 1:10.000



Legenda

- Cabine di sezionamento
- Cavidotto MT
- Confini comunali
- Destinazioni urbanistiche
- Tessuti, ambiti, luoghi ed aree
- Aree industriali
- Impianti
- Spazi di relazioni
- Componenti del sistema verde
- Componenti del paesaggio - aree agricole
- Componenti del sistema mobilità
- Refuso previsione PRG '75
- Aree bianche

Fonte cartografica WMS Comune di Matera : <http://wgmaterra.paesit.it/geoserver/ows?version=1.3.0>



COSTRUZIONE ED ESERCIZIO DI UN IMPIANTO DI PRODUZIONE DELL'ENERGIA ELETTRICA DI UN IMPIANTO DI PRODUZIONE DELL'ENERGIA ELETTRICA DA FONTE EOLICA AVENTE POTENZA IN IMMISSIONE PARI A 54 MW COSTITUITO DA N.9 AEROGENERATORI DI POTENZA PARI A 6 MW CON RELATIVO COLLEGAMENTO ALLA RETE ELETTRICA - IMPIANTO DENOMINATO "ALTAMURA" UBICATO NEL COMUNE DI ALTAMURA E SANTERAMO IN COLLE.

ELABORATO: **T23** INQUADRAMENTO SU STRUMENTO URBANISTICO VIGENTE COMUNE DI MATERA

COMMITTENTE
SCS 10 srl
Via GEN. ANTONELLI 3 - MONOPOLI



PROGETTAZIONE
Engineering
STIM ENGINEERING S.r.l.
VIA GARRUBA, 3 - 70121 BARI
Tel. 080.5210232 - Fax 080.5234353
www.stimeng.it - segreteria@stimeng.it

PROGETTAZIONE:
Ing. Massimo Candeco
Ordine Ing. Bari n. 3755
Via Canello Rotto, 3 - 70125 Bari
Mobile: 328.9569922
m.candeco@pec.it

Ing. Gabriele Conversano
Ordine Ing. Bari n. 8884
Via Garruba, 3 - 70122 Bari
Mobile: 328.6739206
gabrieleconversano@pec.it

Collaborazione:
Ing. Antonio Campanale
Ordine Ing. Bari n. 11123



REVISIONI					
REV	DATA	DESCRIZIONE	ESEGUITO	VERIFICATO	APPROVATO
0	05/2022	CARTOGRAFIA	Ing. Campanale	Ing. Conversano	Ing. Candeco