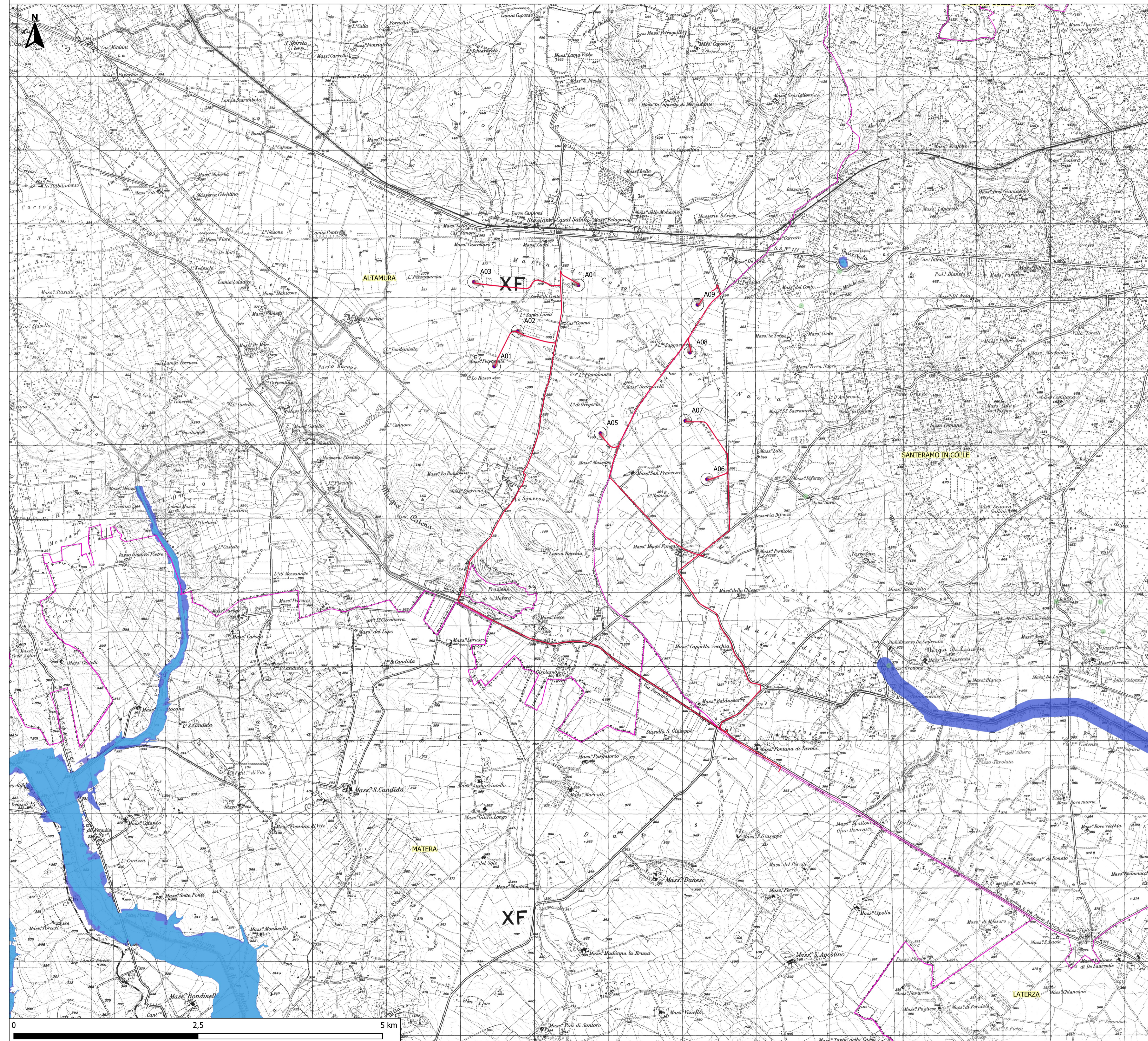


INQUADRAMENTO SU CARTOGRAFIA PAI IN Scala 1:25.000 E BASE IGM



Legenda

- Area di sorvolo
- Cabine di sezionamento
- Cavidotto MT
- Confini comunali
- Fondazioni
- Piazzola permanente
- Piazzola temporanea
- Punti macchina
- Slarghi
- Strade permanenti
- Pericolosità geomorfologica
- PG1
- PG2
- PG3
- Pericolosità idraulica - AP - TR=30 anni
- Pericolosità idraulica - BP - TR=500 anni
- Pericolosità idraulica - MP - TR=200 anni



COMUNE DI ALTAMURA



REGIONE PUGLIA



COMUNE DI SANTERAMO IN COLLE

COSTRUZIONE ED ESERCIZIO DI UN IMPIANTO DI PRODUZIONE DELL'ENERGIA ELETTRICA DI UN IMPIANTO DI PRODUZIONE DELL'ENERGIA ELETTRICA DA FONTE EOLICA AVENTE POTENZA IN IMMISSIONE PARI A 54 MW COSTITUITO DA N.9 AEROGENERATORI DI POTENZA PARI A 6 MW CON RELATIVO COLLEGAMENTO ALLA RETE ELETTRICA - IMPIANTO DENOMINATO "ALTAMURA" UBICATO NEL COMUNE DI ALTAMURA E SANTERAMO IN COLLE.

ELABORATO: **T18** INQUADRAMENTO SU CARTOGRAFIA PAI

COMMITTENTE
SCS 10 srl
Via GEN. ANTONELLI 3 - MONOPOLI

PROGETTAZIONE
progettato e sviluppato da
SCS INNOVATIONS

PROGETTAZIONE
Engineering
STIM ENGINEERING S.r.l.
VIA GARRUBA, 3 - 70121 BARI
Tel. 080.5210232 - Fax 080.5234353
www.stimeng.it - segreteria@stimeng.it

PROGETTAZIONE:
Ing. Massimo Candeco
Ordine Ing. Bari n. 3755
Via Cancellotto, 3 - 70125 Bari
Mobile: 328.9569922
m.candeco@pec.it

Ing. Gabriele Conversano
Ordine Ing. Bari n. 8884
Via Garruba, 3 - 70122 Bari
Mobile: 328.6739206
gabrieleconversano@pec.it

Collaborazione:
Ing. Antonio Campanale
Ordine Ing. Bari n. 11123



REVISIONI

REV	DATA	DESCRIZIONE CARTOGRAFIA	ESEGUITO	VERIFICATO	APPROVATO
0	07/2022		Ing. Campanale	Ing. Conversano	Ing. Candeco