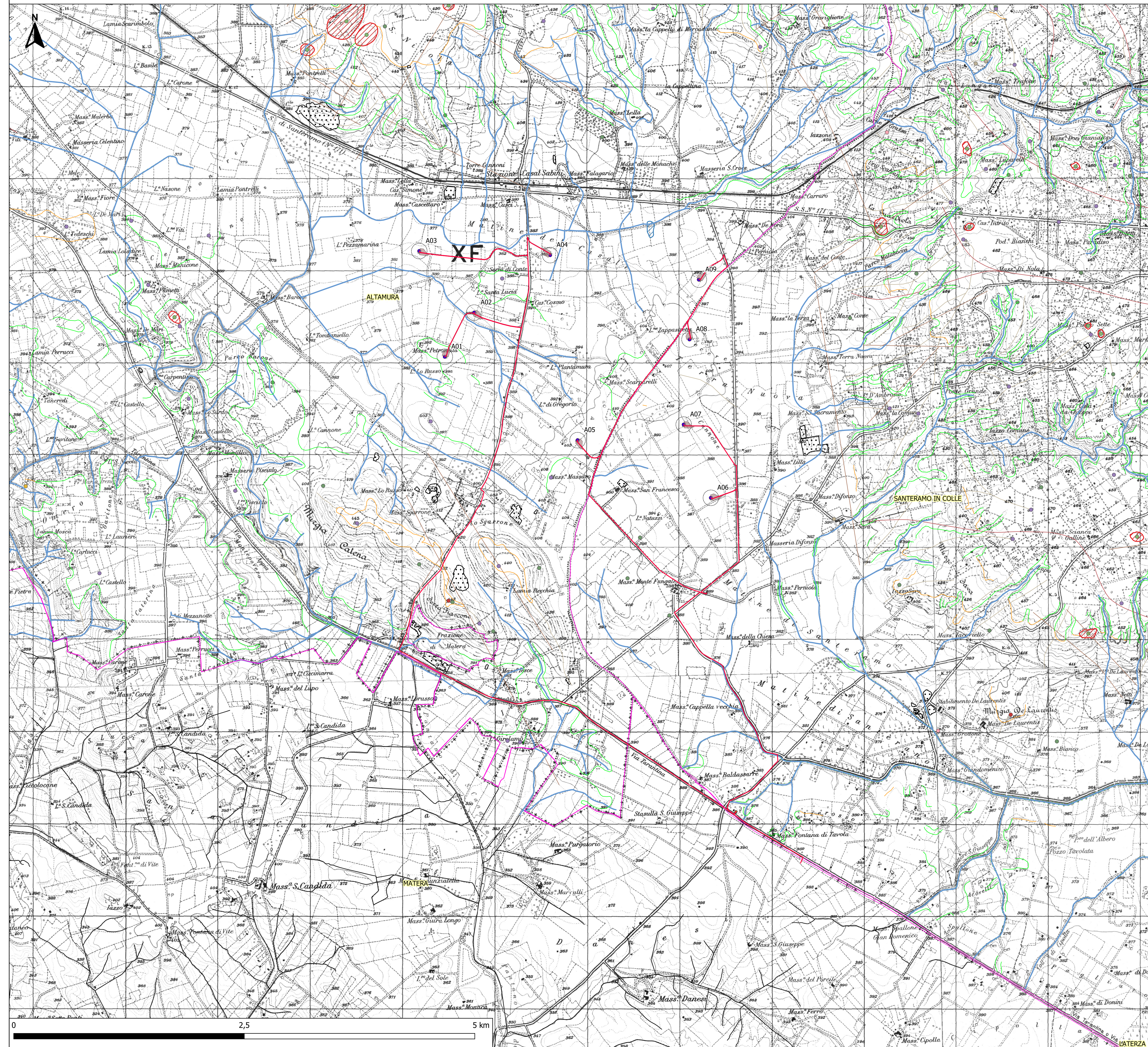


INQUADRAMENTO SU CARTA IDROGEOMORFOLOGICA IN SCALA 1:20.000 E BASE IGM



Legenda

- Aree di dissesto diffuso
- Bacini idrici
- Calanchi
- Cave
- Conche (>1 ha)
- Conoidi
- Corpi di frana
- Creste
- Dighe
- Dighe (ply)
- Discariche controllate
- Doline
- Doline (punti)
- Faglie
- Geositi
- Giaciture strati
- Grotte
- Nicchie
- Orli di terrazzo morfologico
- Pieghe
- Polje
- Punti sommitali
- Reticolo
- Ripe di erosione fluviale
- Sorgenti
- Vette
- Vore
- Area di sorvolo
- Cabine di sezionamento
- Cavidotto MT
- Confini comunali
- Piazzola permanente
- Piazzola temporanea
- Punti macchina
- Slarghi
- Strade permanenti



COMUNE DI ALTAMURA



REGIONE PUGLIA



COMUNE DI SANTERAMO IN COLLE

COSTRUZIONE ED ESERCIZIO DI UN IMPIANTO DI PRODUZIONE DELL'ENERGIA ELETTRICA DI UN IMPIANTO DI PRODUZIONE DELL'ENERGIA ELETTRICA DA FONTE EOLICA AVENTE POTENZA IN IMMISSIONE PARI A 54 MW COSTITUITO DA N.9 AEROGENERATORI DI POTENZA PARI A 6 MW CON RELATIVO COLLEGAMENTO ALLA RETE ELETTRICA - IMPIANTO DENOMINATO "ALTAMURA" UBICATO NEL COMUNE DI ALTAMURA E SANTERAMO IN COLLE.

ELABORATO: **T19** INQUADRAMENTO SU CARTA IDROGEOMORFOLOGICA

COMMITTENTE
SCS 10 srl
Via GEN. ANTONELLI 3 - MONOPOLI

PROGETTAZIONE
progettato e sviluppato da
SCS INNOVATIONS

PROGETTAZIONE
Engineering
STIM ENGINEERING S.r.l.
VIA GARRUBA, 3 - 70121 BARI
Tel. 080.5210232 - Fax 080.5234353
www.stimeng.it - segreteria@stimeng.it

PROGETTAZIONE:
Ing. Massimo Candeco
Ordine Ing. Bari n. 3755
Via Cancellotto, 3 - 70125 Bari
Mobile: 328.9569922
m.candeco@pec.it

Collaborazione:
Ing. Antonio Campanale
Ordine Ing. Bari n. 11123



REVISIONI

REV	DATA	DESCRIZIONE	ESEGUITO	VERIFICATO	APPROVATO
0	07/2022	CARTOGRAFIA	Ing. Campanale	Ing. Conversano	Ing. Candeco