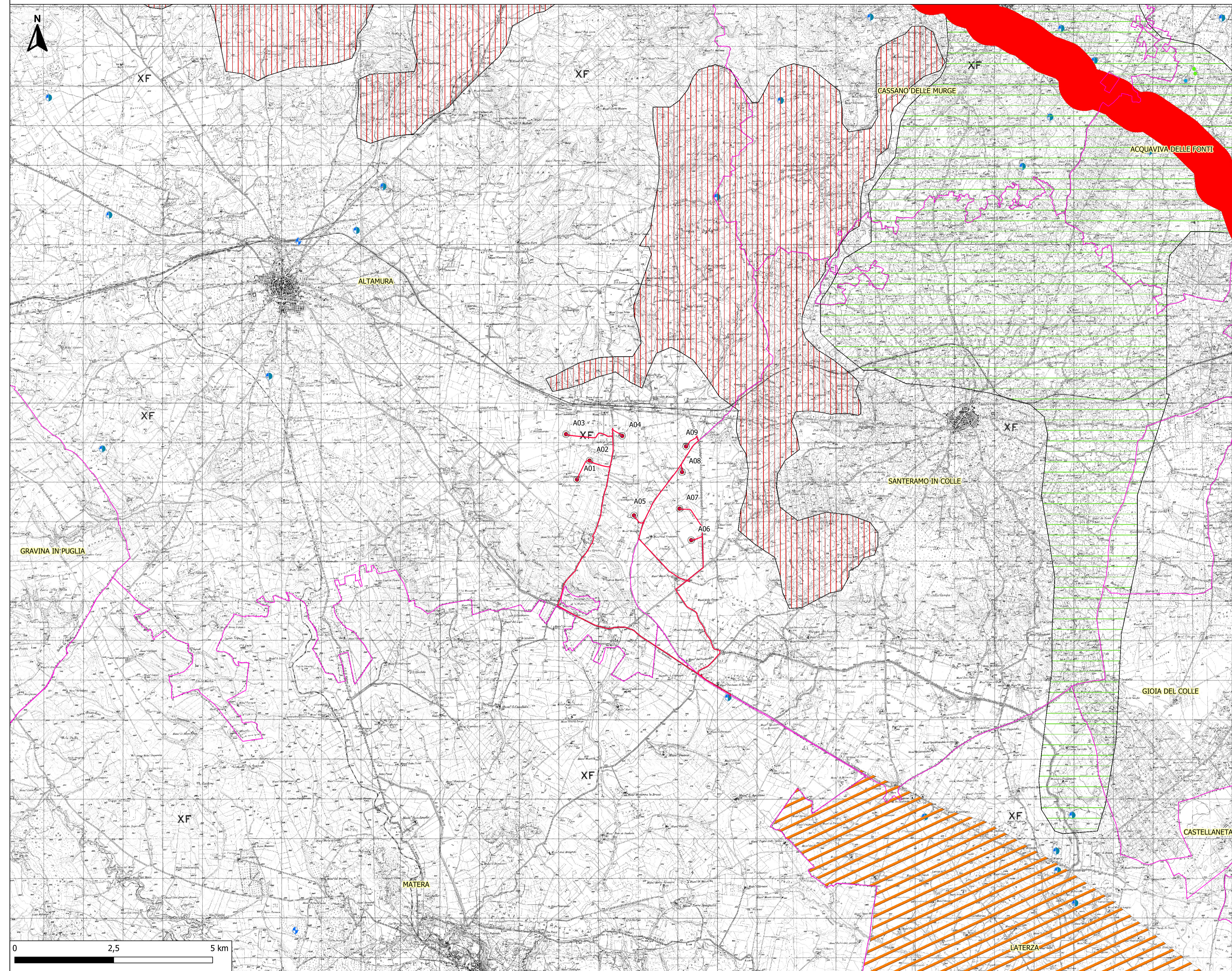


INQUADRAMENTO SU PIANO DI TUTELA DELLE ACQUE (APPROVATO 2023) DELLA REGIONE PUGLIA E POZZI PER APPROVVIGIONAMENTO IDRICO IN SCALA 1:50.000 E BASE IGM



Legenda

- Perforazioni
- ALTRE TIPOLOGIE
  - PIEZOMETRI
  - POZZI
  - POZZI GEOTERMICI
  - SONDAGGI
  - POZZI IDRICI
- Area di sorvolo
  - Cabine di sezionamento
  - Cavidotto MT
  - Confini comunali
  - Fondazioni
  - Piazzola permanente
  - Piazzola temporanea
  - Punti macchina
  - Slarghi
  - Strade permanenti

- Confini Comunali
- Aeroporti
- Locali
- E
- SP
- SS
- A
- Canale Principale dell'Acquedotto Pugliese

- Aree di tutela per approvvigionamento idrico di emergenza
- Aree di tutela quali-quantitativa
- Aree vulnerabili alla contaminazione salina
- Aree di tutela quantitativa
- Tipo A
- Tipo B
- Tipo C
- Acque superficiali destinate alla produzione di acqua potabile

- Regime ordinario
- Regime emergenziale
- 3-1-1 / IT16BSAL-MIOCO / SALENTO MIOCENICO CENTRO-ORIENTALE
- 1-1-1 / IT16AGAR-CO / GARGANO CENTRO-ORIENTALE
- 2-1-2 / IT16AMUG-AL / ALTA MURGIA
- 2-1-3 / IT16AMUG-BRA / MURGIA BRADANICA
- 2-1-1 / IT16AMUG-CO / MURGIA COSTIERA
- 2-1-4 / IT16AMUG-TA / MURGIA TARANTINA

- 2-2-3 / IT16SALEN-CM / SALENTO CENTRO-MERIDIONALE
- 2-2-1 / IT16SALEN-COS / SALENTO COSTIERO
- 2-2-2 / IT16SALEN-CS / SALENTO CENTRO-SETTENTRIONALE
- Perimetrazione Area Sensibile
- Bacino Area Sensibile
- Zone Vulnerabili da Nitrati
- Aree a monitoraggio di approfondimento





COMUNE DI ALTAMURA      REGIONE PUGLIA      COMUNE DI SANTERAMO IN COLLE

**COSTRUZIONE ED ESERCIZIO DI UN IMPIANTO DI PRODUZIONE DELL'ENERGIA ELETTRICA DI UN IMPIANTO DI PRODUZIONE DELL'ENERGIA ELETTRICA DA FONTE EOLICA AVENTE POTENZA IN IMMISSIONE PARI A 54 MW COSTITUITO DA N.9 AEROGENERATORI DI POTENZA PARI A 6 MW CON RELATIVO COLLEGAMENTO ALLA RETE ELETTRICA – IMPIANTO DENOMINATO "ALTAMURA" UBICATO NEL COMUNE DI ALTAMURA E SANTERAMO IN COLLE.**

ELABORATO: **T20**      **INQUADRAMENTO SU PTA E POZZI PER APPROVVIGIONAMENTO IDRICO**

COMMITTENTE  
**SCS 10 srl**  
Via GEN. ANTONELLI 3 - MONOPOLI

PROGETTAZIONE  
progettato e sviluppato da



PROGETTAZIONE  
Engineering

**STIM ENGINEERING S.r.l.**  
Via Garruba, 3 - 70121 Bari  
Tel. 080.5210232 - Fax 080.5234353  
www.stimeng.it - segreteria@stimeng.it

PROGETTAZIONE:  
**Ing. Massimo Candeo**  
Ordine Ing. Bari n. 3755  
Via Cancellotto, 3 - 70125 Bari  
Mobile: 328.9569922  
m.candeo@pec.it

**Ing. Gabriele Conversano**  
Ordine Ing. Bari n. 8884  
Via Garruba, 3 - 70122 Bari  
Mobile: 328.6739206  
gabrieleconversano@pec.it

Collaborazione:  
**Ing. Antonio Campanale**  
Ordine Ing. Bari n. 11123



| REVISIONI |         |             |                |                 |             |
|-----------|---------|-------------|----------------|-----------------|-------------|
| REV       | DATA    | DESCRIZIONE | ESEGUITO       | VERIFICATO      | APPROVATO   |
| 0         | 07/2022 | CARTOGRAFIA | Ing. Campanale | Ing. Conversano | Ing. Candeo |
|           |         |             |                |                 |             |
|           |         |             |                |                 |             |
|           |         |             |                |                 |             |