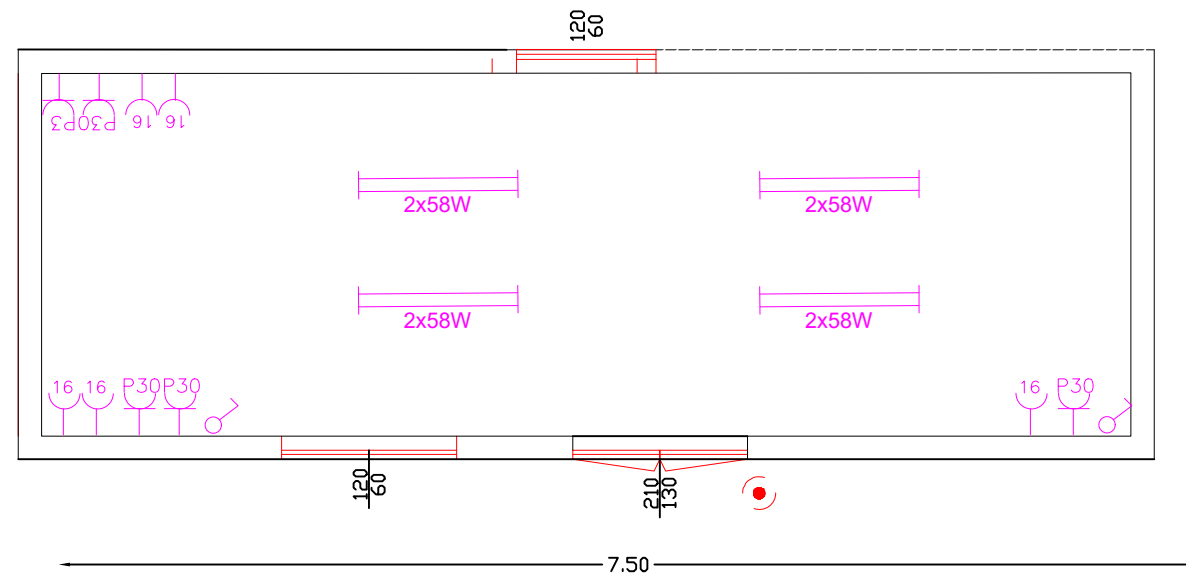


LEGENDA		
	APPARECCHIO DI ILLUMINAZIONE A TUBI FLUORESCENTI 2X58W	
	LAMPADA DI EMERGENZA CON TUBO FLUORESCENTE DA 36W	
	PROIETTORE A PARETE DA 250 W (150 W)	
	PRESA BIPASSO DA 10/16A	
	PRESA CEE 3P 16A 380V	
	PRESA CEE 17 2P 16A 220V	
	INTERRUTTORE UNIPOLARE	
	DEVIATORE	



PLANIMETRIA CABINA scala 1.50



COMUNE DI ALTAMURA



REGIONE PUGLIA



COMUNE DI SANTERAMO IN COLLE

COSTRUZIONE ED ESERCIZIO DI UN IMPIANTO DI PRODUZIONE DELL'ENERGIA ELETTRICA DI UN IMPIANTO DI PRODUZIONE DELL'ENERGIA ELETTRICA DA FONTE EOLICA AVENTE POTENZA IN IMMISSIONE PARI A 54 MW COSTITUITO DA N.9 AEROGENERATORI DI POTENZA PARI A 6 MW CON RELATIVO COLLEGAMENTO ALLA RETE ELETTRICA – IMPIANTO DENOMINATO “ALTAMURA” UBICATO NEL COMUNE DI ALTAMURA E SANTERAMO IN COLLE.

ELABORATO: **EL.07**

ILLUMINAZIONE E PRESE CABINA DI RACCOLTA

COMMITTENTE

SCS 10 srl

Via GEN ANTONELLI 3 - MONOPOLI

PROGETTAZIONE

progettato e sviluppato da



PROGETTAZIONE



PROGETTAZIONE



REVISIONI

REV	DATA	DESCRIZIONE	ESEGUITO	VERIFICATO	APPROVATO
00	LUG22	Illuminazione e prese cabina di raccolta	Geom. Andrea Tumolo	Ing. E.Verdoscia	Ing. E.Verdoscia