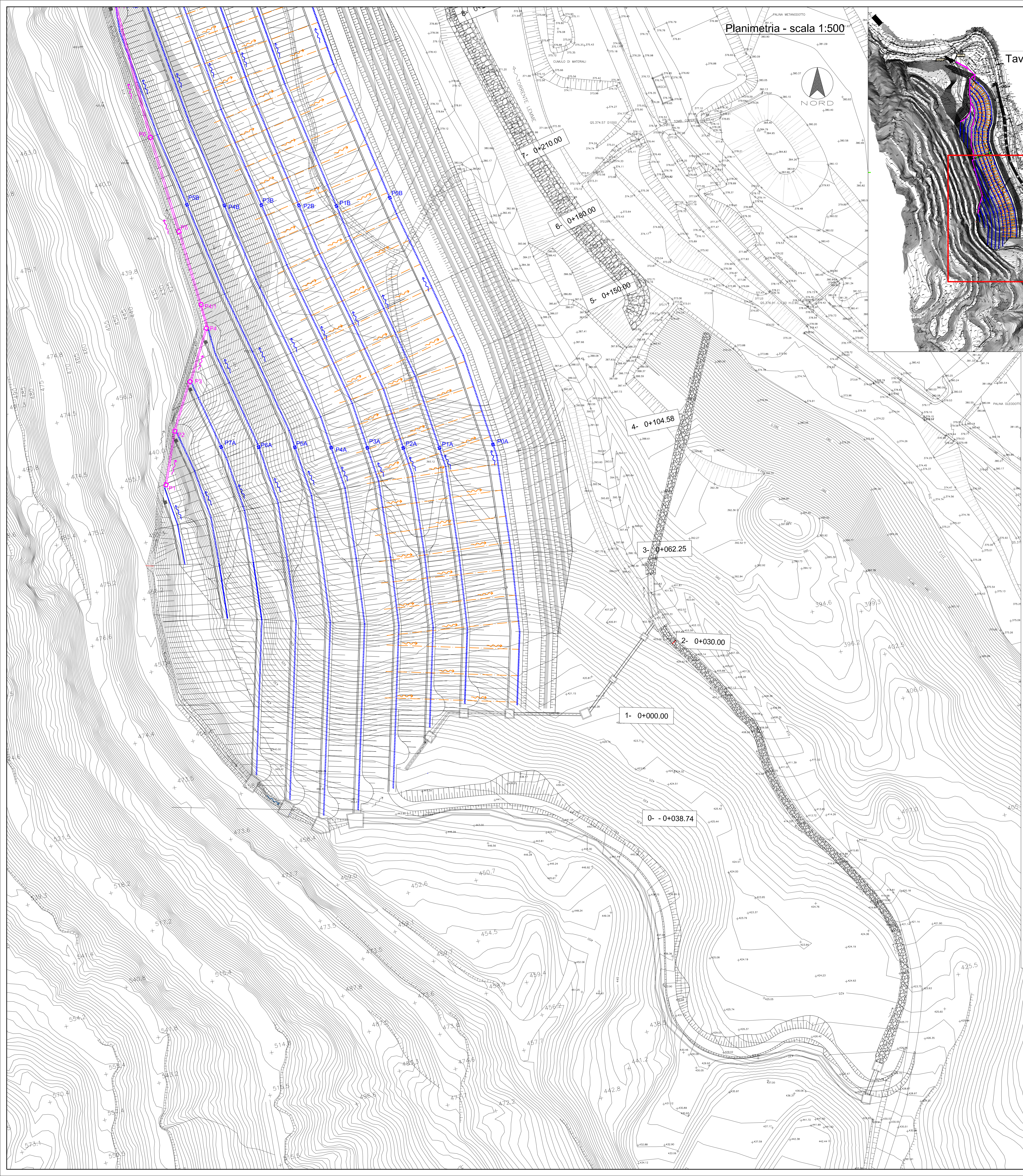
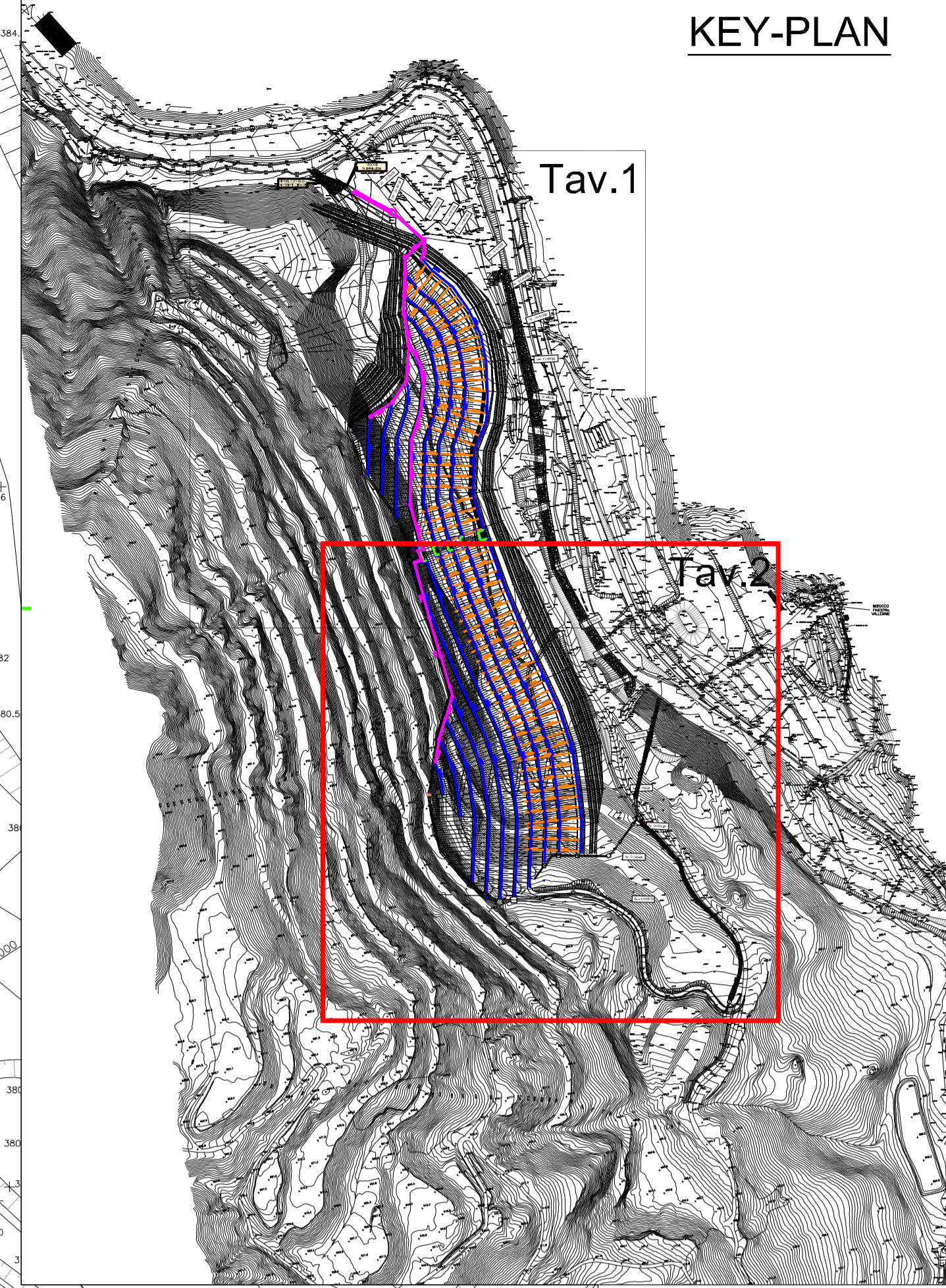

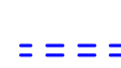

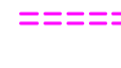


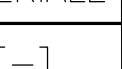


COMMITTENTE:  
  
 ALTA Sorveglianza:  
  
 GENERAL CONTRACTOR:  
  
 INFRASTRUTTURE FERROVIARIE STRATEGICHE DEFINITE DALLA  
 LEGGE OBIETTIVO N.443/01  
 TRATTA A.V./A.C. TERZO VALICO DEI GIOVI  
 PROGETTO ESECUTIVO  
 RIQUALIFICAZIONE AMBIENTALE VAL LEMME  
 Drenaggi suborizzontali banche - Planimetria 2/2



GENERAL CONTRACTOR <b>Cociv</b> Ing. G. Giugnotti		DIRETTORE LAVORI		SCALA VARIE	
COMMESSA <b>I G 5 1</b>	LOTTO <b>0 1</b>	FASE <b>E</b>	ENTE <b>C V</b>	TIPO DOC. <b>P Z</b>	OPERA DESCRIZIONE <b>D P 0 4 0 0</b>
PROGETTAZIONE		PROGR.		REV.	
Riv.		Data		Data	
400		19/10/2012		19/10/2012	
Descrizione emissione		Verificato		Data	
Prima Emissione		E. Pagani		19/10/2012	
Redatto		Data		Data	
FCR/TRAN		19/10/2012		19/10/2012	
Il PROGETTISTA		Il VERIFICATORE		Il DIRETTORE LAVORI	
[Signature]		[Signature]		[Signature]	
n. Elabor.		Nome File		CUP	
[Blank]		[Blank]		[Blank]	

- LEGENDA PLANIMETRIA
-  Dreni suborizzontali a livello di singola banca in HDPE ø 200 mm microfessurato L= variabile; interasse= 10 m; p= 2.00% (si vedano anche le sezioni trasversali)  
N.B. in pianta sono raffigurate solo le tubazioni della banca più bassa per ragioni grafiche
  -  Sistema di drenaggio tipo GABBIODREN larghezza= 0,30 m; profondità di scavo= 2,00 m; con tubazione ø160 mm e guaina impermeabile occhialata in polietilene alla base
  -  Tubazione in CLS Di 300 mm di continuità del sistema di drenaggio tipo GABBIODREN
  -  Pozzetti di ispezione prefabbricati in c.a. 80x80 lungo il sistema di drenaggio tipo GABBIODREN
  -  Tubazione di scarico in CLS (per i diametri si vedano le tabelle allegate)
  -  Pozzetti in c.a. (per le dimensioni si vedano le tabelle allegate)
  -  Canale di scarico in massi cementati a sezione trapezia base= 60 cm h= 177 cm - 255 cm e sponde inclinate 2/1.

TUBAZIONI			POZZETTI		
TRATTO	MATERIALE	DIAMETRO INTERNO	POZZETTO	DIMENSIONI INTERNE	H-SI VEDA PARTICOLARI
[-]	[-]	[mm]		[mm]	[m]
P1-P2	CLS	500	P1	1000x1000	3,53
P2-P3	CLS	500	P2	1000x1000	3,83
P3-P4	CLS	500	P3	1000x1000	3,63
P4-P4/1	CLS	500	P4	1000x1000	3,85
P4/1-P5	CLS	600	P4/1	1000x1000	3,83
P5-P6	CLS	600	P5	1000x1000	3,69
			P6	1000x1000	3,66