


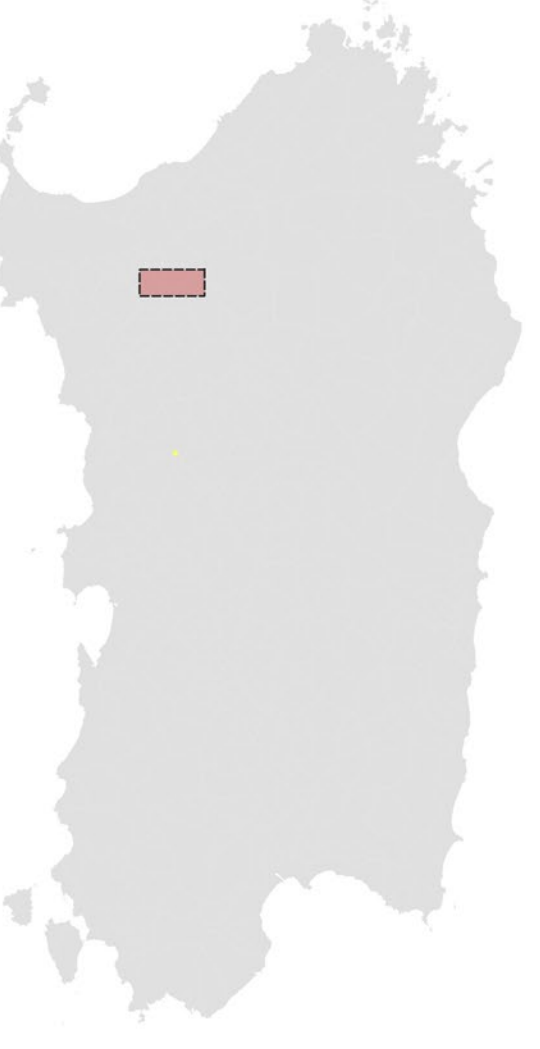


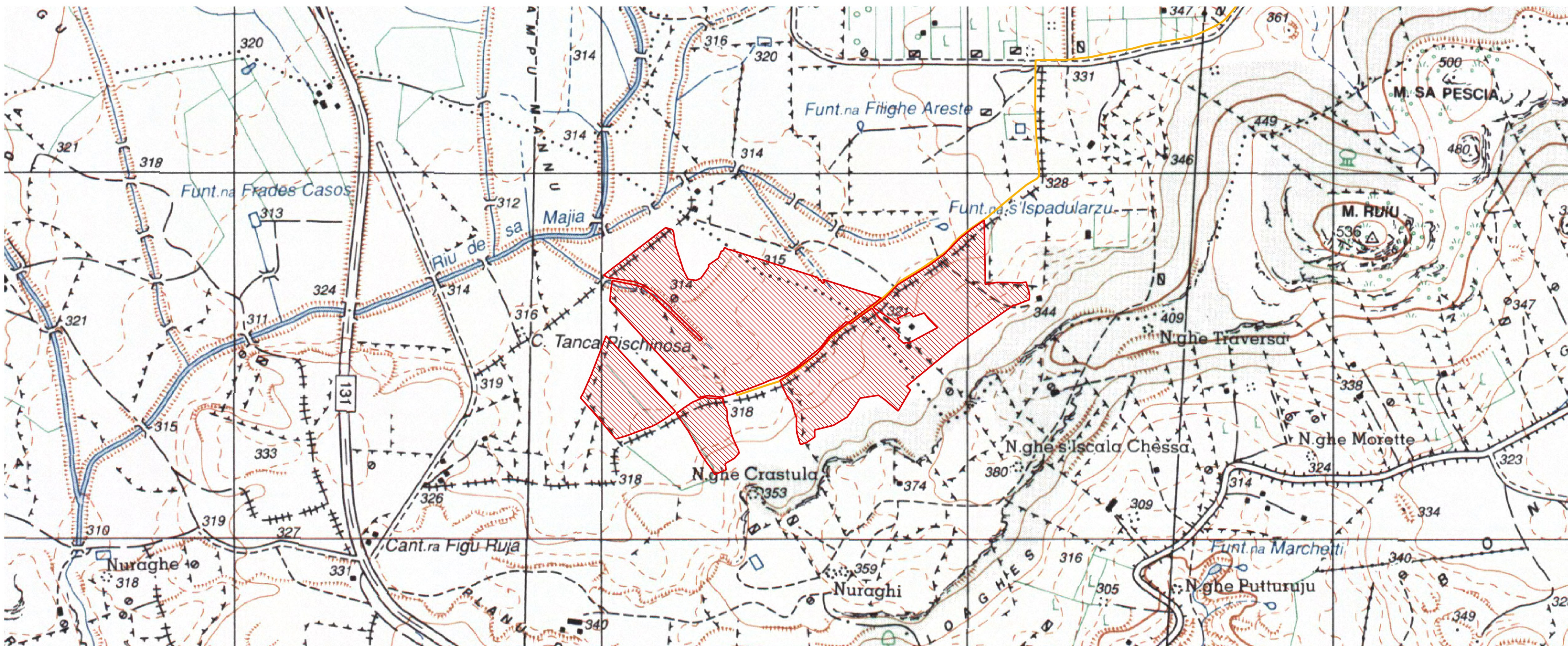
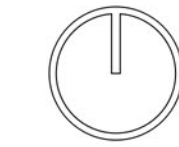
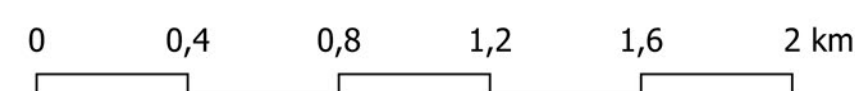
**LEGENDA**

**PLOAGHE**

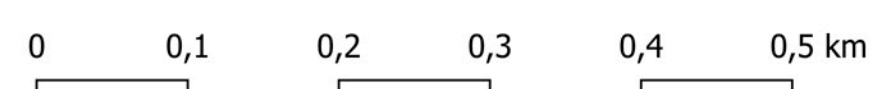
-  Stazione\_elettrica\_Codrongianos copia
-  Ploaghe 24 MWp Ploaghe\_24\_MWp copia
-  Cavidotto stradale Ploaghe - 9,04 km copia



Scala 1:20.000



Scala 1:5.000



**REGIONE SARDEGNA**  
 Provincia di Sassari  
 COMUNI DI SILIGO E PLOAGHE

**Realizzazione di un Parco Agrivoltaico  
 di potenza nominale pari a 24 MWp  
 denominato "PLOAGHE" sito nei  
 Comuni di Siligo e Ploaghe (SS)**

**Località "C.da Tanca Pischinosa"**

<b>STUDIO DI IMPATTO AMBIENTALE</b>		<b>PLOAGHE-IAT01</b>
<b>INQUADRAMENTO GEOGRAFICO E TERRITORIALE SU IGM</b>		CODICE ELABORATO
Data	Revisione	Descrizione
Settembre 2022	00	Emissione per procedura di VIA
Elaborazione	Verifica	Approvazione
Dott.ssa I. Castagnetti	Dott. Agr. P. Vasta	Enerland Italia

**TEAM PROGETTAZIONE:**  
 Dott. Agr. Patrick VASTA  
 Ing. Annamaria PULIBANO  
 Dott.ssa Nausica RUSSO  
 Dott.ssa Ilaria CASTAGNETTI  
 Ing. Emanuele CANTERINO  
 Dott. Claudio RESTOLLO  
 Dott. Guglielmo GUARDIO



**IMPIANTO AGRIVOLTAICO  
 PLOAGHE**

**PROGETTO:**  
 Ing. Stefania TORRES  
 Dott. Agr. Giacomo GIANINO  
 BCF  
 Ing. Fabio Massimo CALDERARO  
 Ing. Vincenzo BUTTAFUOCO

**GRUPPO DI LAVORO:**  
 Geol. Nicola PULI  
 Ing. Maria ZICHEDDU  
 Risparmio:  
 Dott. Rosario PIGNATELLO  
 E.Primo:  
 Ing. Gianluca YONCO  
 Dott.ssa Agnese Elena Maria CAROCCI

**PROGETTAZIONE:**  
**ENERLAND ITALIA**

**PROGETTO:**  
 Energia Pulita  
 Italiana 7 s.r.l.

PROGETTAZIONE: <b>ENERLAND ITALIA</b> COORDINAMENTO: <b>Dott. Agr. Patrick VASTA</b> FIRMA:	REDD. LEGALE: Via del Riviere, 3 40122 - Bologna (BO) REFERENTE: Diego Gonzalez Carceres DATA: 21/09/2022 SCALA: Vari FORMATO: A4
---	--