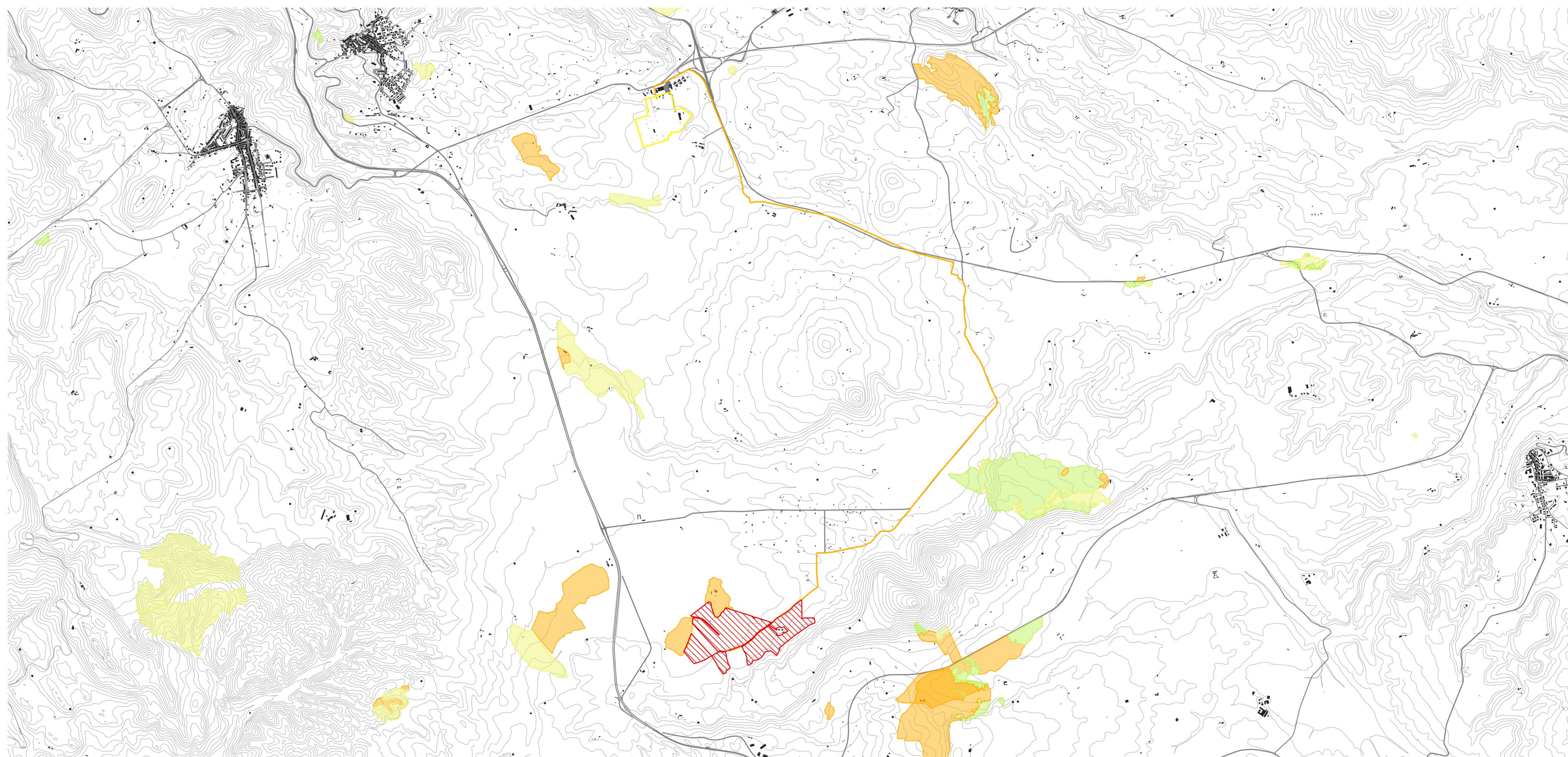
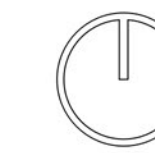


Scala 1:20.000



Scala 1:20.000



LEGENDA

PLOAGHE

- Stazione_elettrica_Codrongianos copia
- PLoaghe_area_progetto
- Cavidotto stradale Ploaghe - 9,04 km copia

Aree percorse da fuoco Regione Sardegna

- Incendi 2020
- Incendi 2019
- Incendi 2018
- Incendi 2017
- Incendi 2016
- Incendi 2015
- Incendi 2014
- Incendi 2013
- Incendi 2012

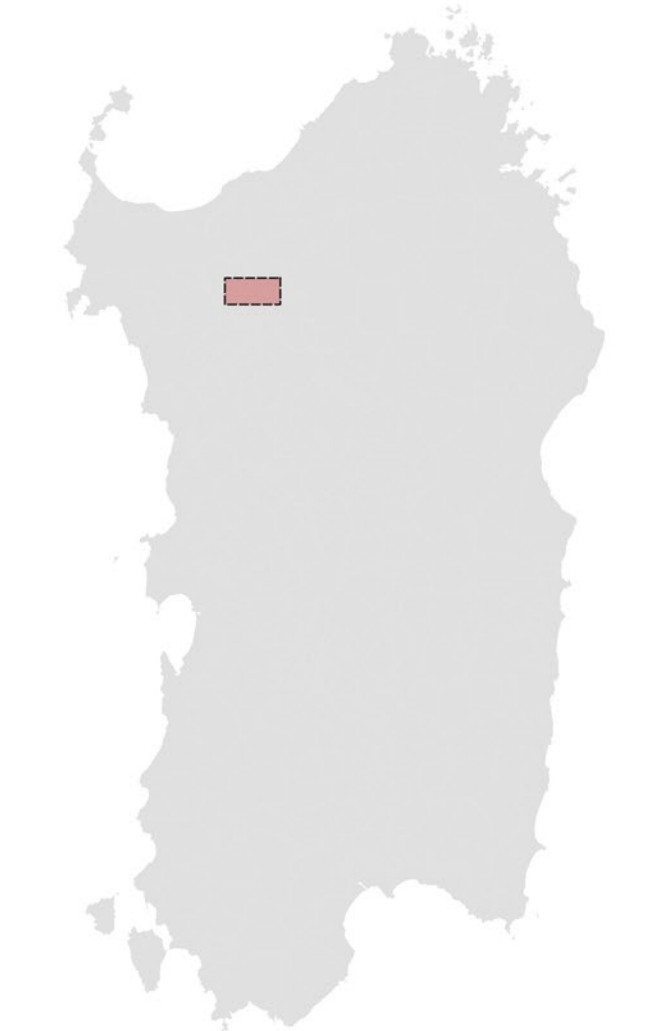
BASE INFORMATIVA

CTR 1:10000

- 02_EDIFICIO
- 02_EDIFICIO_MINORE

02_ELEMENTO_COPERTURA copia

- Curve di livello passo 5 m
- Viabilità principale



LEGENDA

PLOAGHE

- Stazione_elettrica_Codrongianos copia
- PLoaghe_area_progetto
- Cavidotto stradale Ploaghe - 9,04 km copia

Tipologie soprassuoli percorsi da fuoco

- Altro
- Bosco
- Pascolo

REGIONE SARDEGNA			
Provincia di Sassari COMUNI DI SILIGO E PLOAGHE			
Realizzazione di un Parco Agrivoltaico di potenza nominale pari a 24 MWp denominato "PLOAGHE" sito nei Comuni di Siligo e Ploaghe (SS)			
Località "C.da Tanca Piscinosa"			
STUDIO DI IMPATTO AMBIENTALE		PLOAGHE-IAT02	
CARTA DELLE AREE PERCORSE DA INCENDIO		<small>CODICE ELABORATO</small>	
<small>COSETO:</small>	<small>TITOLO ELABORATO</small>		
<small>Data</small>	<small>Revisione</small>	<small>Descrizione</small>	<small>Elaborazione</small>
Settembre 2022	00	Emissione per procedura di VIA	Dott.ssa I. Castagnetti
<small>Verifica</small>	<small>Approvazione</small>	<small>CODICE ELABORATO</small>	
Dott. Agr. P. Vasta	Enerland Italia		
<small>TEAM PROGETTAZIONE</small>		<small>PROGETTO</small>	
Dott. Agr. Patrick VASTA Ing. Annamaria PULIBANO Dott.ssa Nautica RUSSO Dott.ssa Elena CASTAGNETTI Ing. Emanuele CANTERINO Dott. Claudio RESTIOLLO Dott. Guglielmo GUADRIO		IMPIANTO AGRIVOLTAICO PLOAGHE	
<small>GRUPPO DI LAVORO</small>		<small>PROGETTO</small>	
Geol. Nicola PULI Ing. Maria ZICCHEDDU Biologo: Dott. Rosario PIGNATELLO E.Prima: Ing. Giuseppe YONCO Dott.ssa Agnese Elena Maria CARGAGLI		Ing. Graziella TORRES Dott. Agr. Giacomo GIANNINO BCF: Ing. Fabio Massimo CALDERARO Ing. Vincenzo BUTTAFUOCO	
<small>PROGETTAZIONE</small>	ENERLAND ITALIA	<small>PROFONDETTA</small>	<small>SEDE LEGALE</small>
Dott. Agr. Patrick VASTA	FIRMA:	Energia Pulita Italiana 7 s.r.l.	Via del Riviere, 3 40122 - Bologna (BO)
<small>COORDINAMENTO</small>	<small>PROGETTAZIONE</small>	<small>REFERENTE</small>	<small>REVISIONE</small>
Dott. Agr. Patrick VASTA	Dott. Agr. Patrick VASTA	Diego Gonzalez Carceres	Diego Gonzalez Carceres
<small>DATA</small>	<small>SCALA</small>	<small>FORMATO</small>	<small>FORMATO</small>
21/09/2022	1:30.000	A4	A4