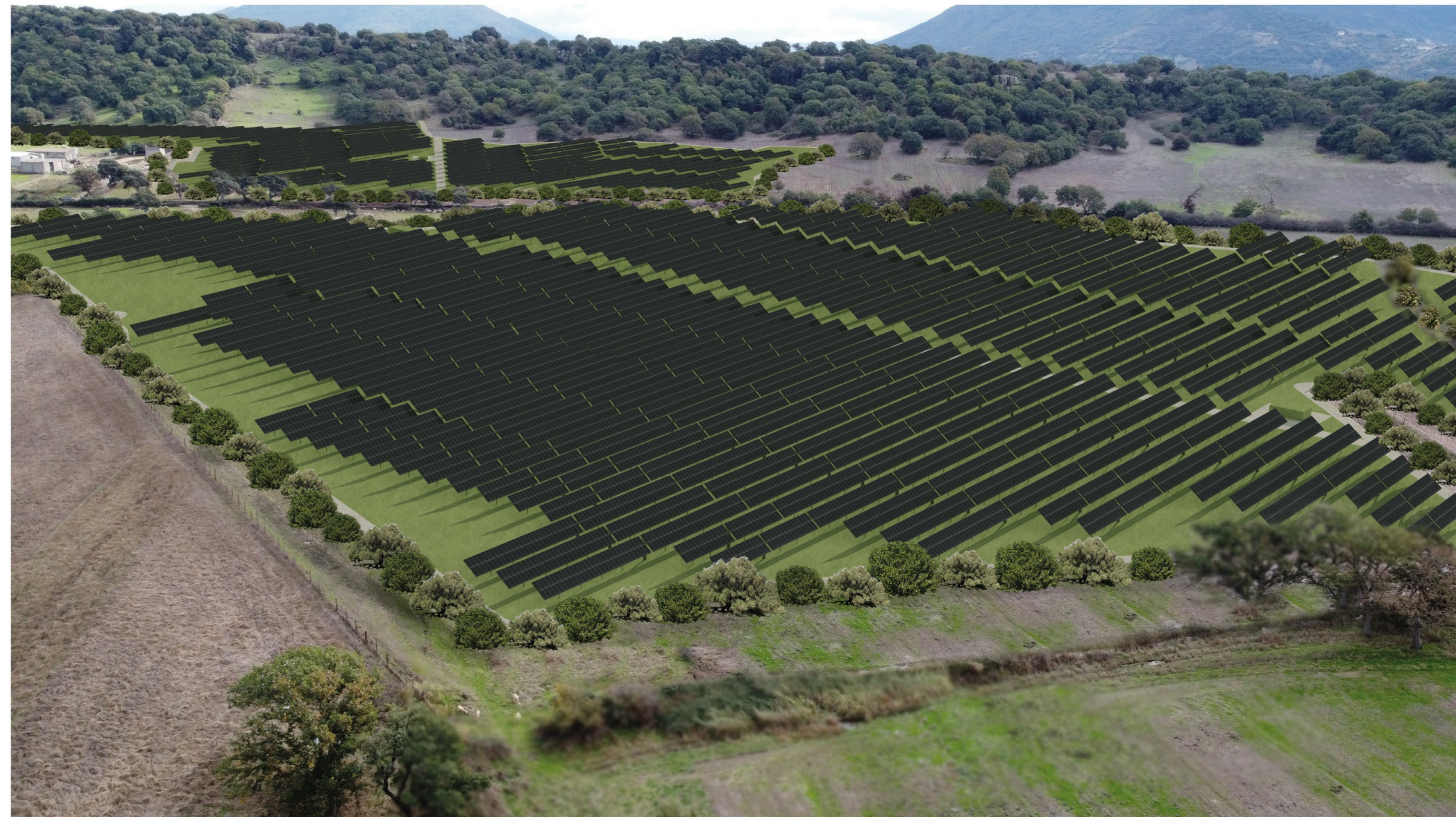


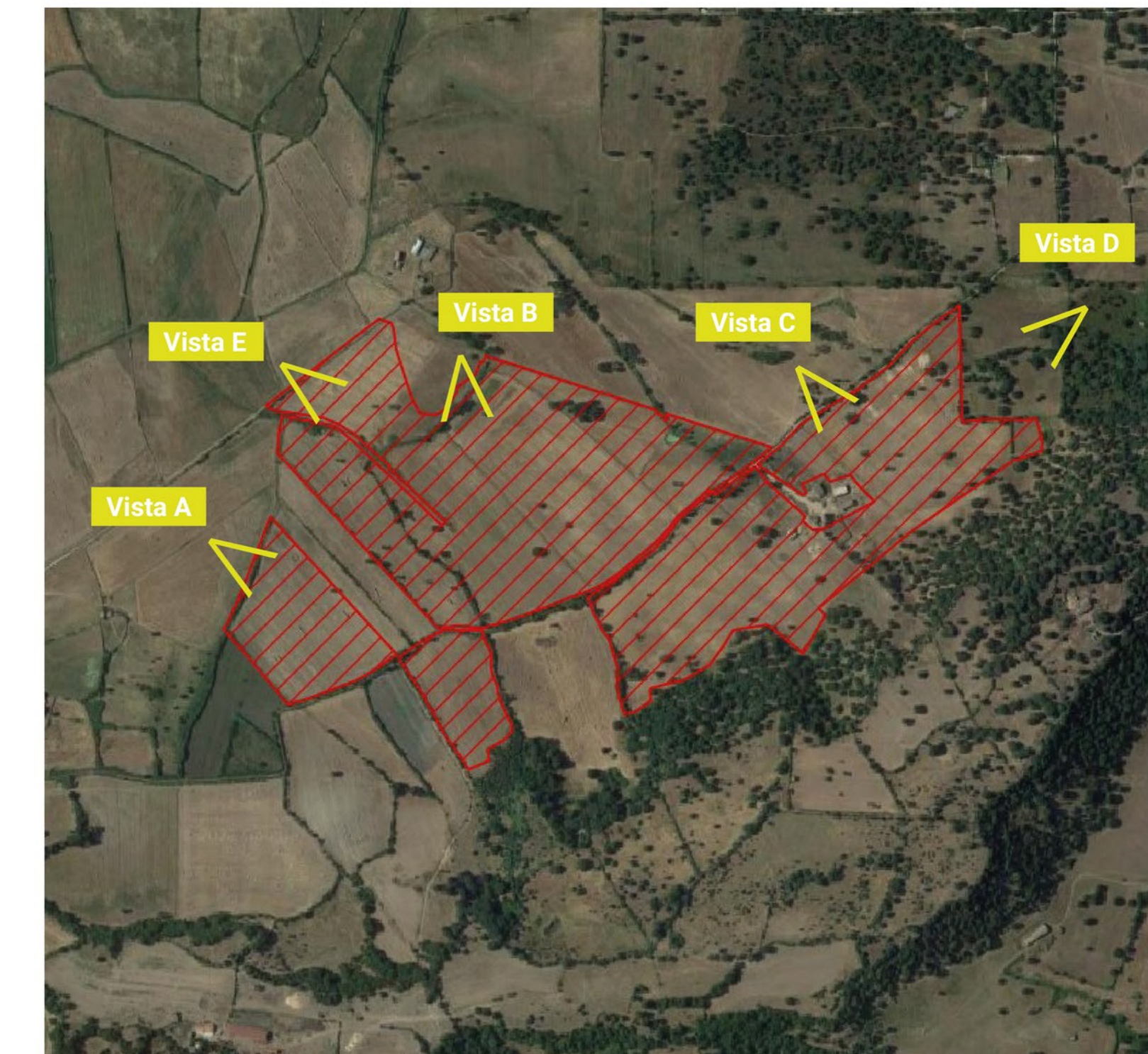
FOTOSIMULAZIONE PROSPETTICA DELL'IMPIANTO
VISTA A



FOTOSIMULAZIONE DA STRADA DELL'IMPIANTO
VISTA B



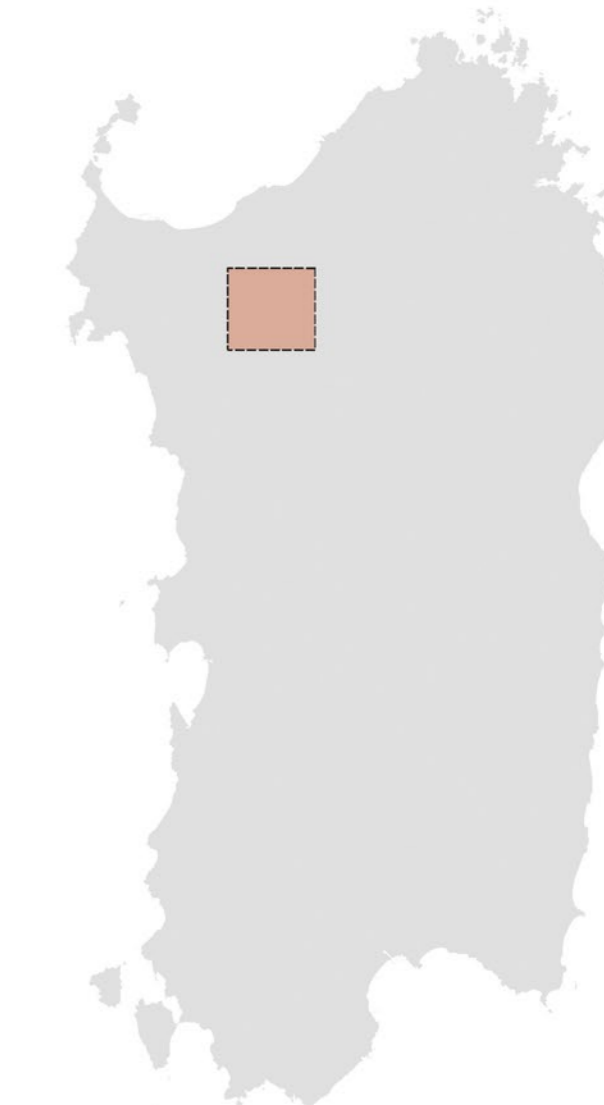
INQUADRAMENTO IMPIANTO
CONI OTTICI



FOTOSIMULAZIONE PROSPETTICA DELL'IMPIANTO
VISTA C



FOTOSIMULAZIONE PROSPETTICA DELL'IMPIANTO
VISTA D



CONTESTO TERRITORIALE PRIMA DELL'INTERVENTO
VISTA E



FOTOSIMULAZIONE DA STRADA CON MITIGAZIONE
VISTA E



REGIONE SARDEGNA Provincia di Sassari COMUNI DI SILIGO E PLOAGHE			
Realizzazione di un Parco Agrivoltaico di potenza nominale pari a 24 MWp denominato "PLOAGHE" sito nei Comuni di Siligo e Ploaghe (SS) Località "C.da Tanca Pischinosa"			
STUDIO DI IMPATTO AMBIENTALE FOTOSIMULAZIONI DI IMPATTO ESTETICO - PERCETTIVO		PLOAGHE-IAT17 <small>CODICE ELABORATO</small>	
<small>DATA</small>	<small>REVISIONE</small>	<small>DESCRIZIONE</small>	<small>ELABORAZIONE</small>
Settembre 2022	00	Emissione per procedura di VIA	Dott.ssa I. Castagnetti
<small>VERIFICA</small>	<small>APPROVAZIONE</small>		
Dott. Agr. P. Vasta	Enerland Italia		
<small>TEAM PROGETTAZIONE:</small>		<small>PROGETTO:</small>	
Dott. Agr. Patrick VASTA Ing. Annamaria PULIGIANNO Dott.ssa Neriuccia RUSSO Dott.ssa Neriuccia CASTAGNETTI Ing. Emanuele CANTERINO Dott. Claudio RESTOGLIO Dott. Guglielmo QUADRIO		IMPIANTO AGRIVOLTAICO PLOAGHE	
<small>GRUPPO DI LAVORO:</small>		<small>PROponente:</small>	
Geol. Nicola PULI Ing. Maria ZOCCHEDDU Risparmio: Dott. Roberto PONTARELLO E.Prima: Ing. Gianluca YOUNG Dott.ssa Agnese Elena Maria CARGAGI		Energia Pubblica Ballata 7 s.r.l.	
<small>PROGETTAZIONE:</small>		<small>REPERENTE:</small>	
ENERLAND ITALIA		Diego Gonzalez Carceres	
<small>COORDINAMENTO:</small>	<small>FRMA:</small>	<small>SCALA:</small>	<small>FORMATO:</small>
Dott. Agr. Patrick VASTA			A0