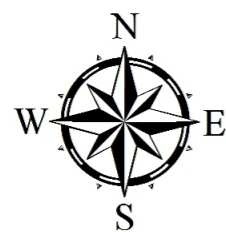
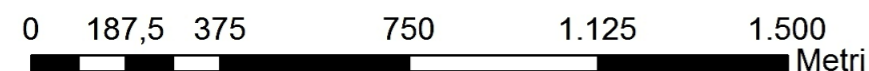


Carta geologica



scala 1:15.000



REGIONE SARDEGNA

Provincia di Sassari
COMUNI DI SILIGO E PLOAGHE

**Realizzazione di un Parco Agrivoltaico
di potenza nominale pari a 24 MWp
denominato "PLOAGHE" sito nel
Comuni di Siligo e Ploaghe (SS)**

Località "C.da Tanca Plschlnosa"

OGGETTO	STUDIO DI IMPATTO AMBIENTALE	PLOAGHE-IAT25
ELABORATO	CARTA GEOLOGICA	CODICE ELABORATO

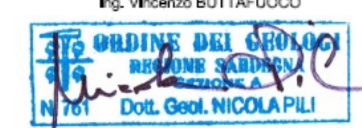
Data	Revisione	Descrizione	Elaborazione	Verifica	Approvazione
Aprile 2022	00	Emissione per procedura di VIA	Dott. Geol. Nicola Pili	Dott. Agr. P. Vasta	Enerland Italia

TEAM:
Dott. Agr. Patrick VASTA
Ing. Annamaria PALMISANO
Dott.ssa Nuria RUSSO
Dott.ssa Ilaria CASTAGNETTI
Ing. Emanuele CANTERINO
Dott. Claudio BERTOLLO
Dott. Giacomo QUADRIO



PROGETTO:
**IMPIANTO AGRIVOLTAICO
PLOAGHE**

GRUPPO DI LAVORO:
Dott. Agr. Vincenzo SATTA
Geol. Nicola PILI
Ing. Maria ZICCHEDDU
Dott. Rosario PIGNATELLO
Ing. Gianluca VICINO



PROFONTE:
**ENERGIA PULITA
ITALIANA 7 SRL**



SEDE LEGALE:
Via del Rondone, 3
40122 - Bologna (BO)

REFERENTE:
Diego Gonzalez Caceres

DATA: 21/04/2022

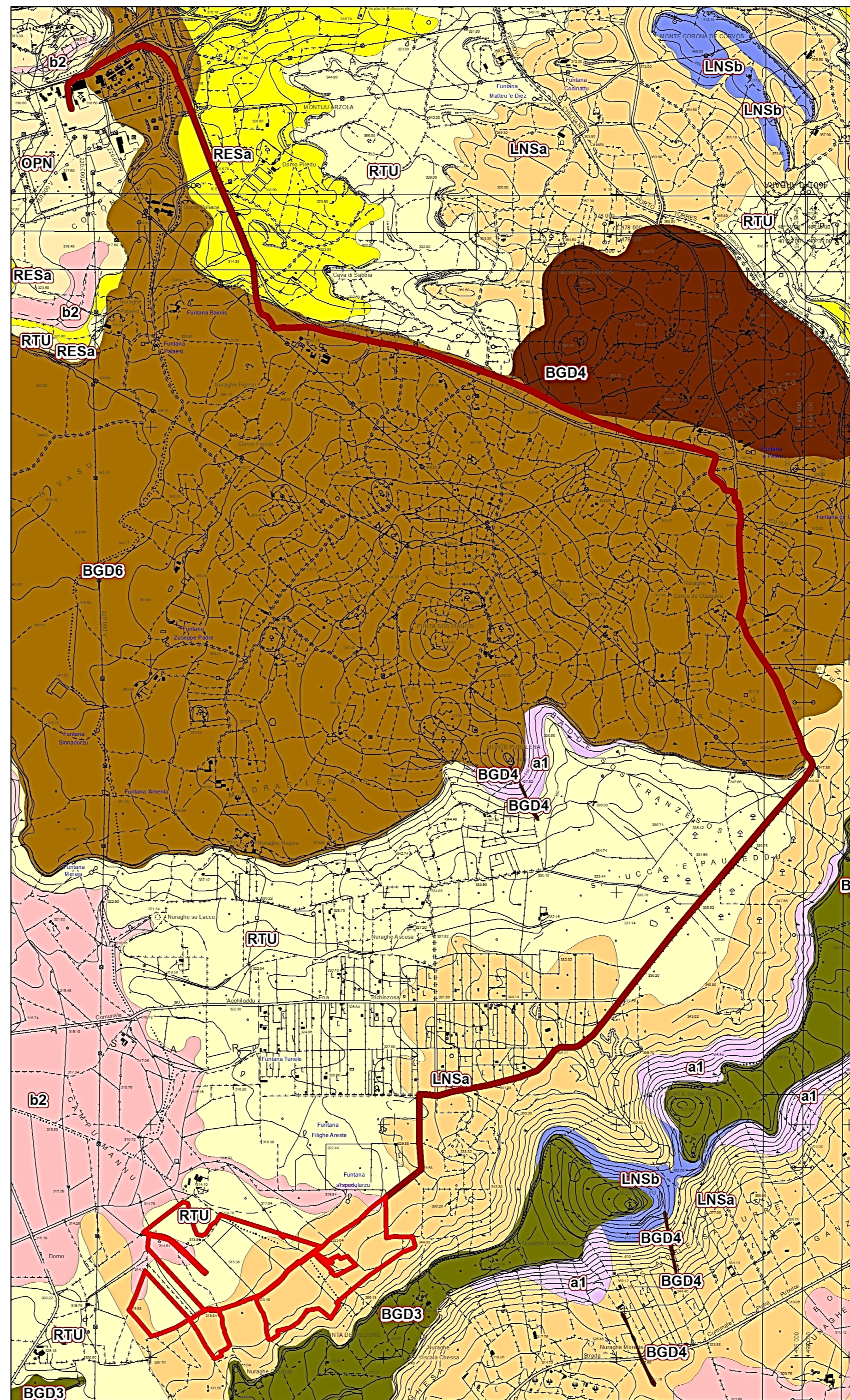
PROGETTAZIONE:
ENERLAND ITALIA

COORDINAMENTO:
Dott. Agr. Patrick VASTA

FIRMA:

SCALA:
1 - 15000

FORMATO:
A2



Legenda

- Cavidotto
- Impianto

LITOLOGIE

- Coltri eluvio-colluviali. Detriti immersi in matrice fine, talora con intercalazioni di suoli più o meno evoluti, arricchiti in frazione organica (B2). OLOCENE
- Depositi di frana. Corpi di frana (A1). OLOCENE
- Subunità di Punta Sos Pianos (BASALTI DEL LOGUDORO). Basalti alcalini generalmente olocristallini, debolmente porfirici per fenocristalli di Ol, Pl, Cpx, con xenoliti quarzosi. (0,14 ± 0,1 Ma: Beccaluva et alii, 1981) (BGD6). PLEISTOCENE MEDIO-SUP?
- Subunità di San Matteo (BASALTI DEL LOGUDORO). Trachibasalti olocristallini, porfirici per fenocristalli di Pl, Cpx, Ol, con noduli gabbrici e peridotitici, e xenoliti quarzosi; in estese colate. (0,7-0.2 ± 1 Ma) (BGD4). PLEISTOCENE MEDIO
- Subunità di Monte Ruju (BASALTI DEL LOGUDORO). Basalti alcalini, porfirici per fenocristalli di Pl, Ol, Cpx, e frequenti xenocristalli di Opx; rari xenoliti quarzosi a struttura granoblastica (BGD3). PLEISTOCENE
- Litofacies nella FORMAZIONE DI FLORINAS. Biocalcarenitici. (LNSb). ?SERRAVALLIANO
- Litofacies nella FORMAZIONE DI FLORINAS. Sabbie. (LNSa). ?SERRAVALLIANO
- FORMAZIONE DI BORUTTA. Marne, marne arenacee bioturbate e calcari marnosi, localmente in alternanze ritmiche (RTU). LANGHIANO
- Litofacies nella FORMAZIONE DI MORES. Arenarie e conglomerati a cemento carbonatico, fossiliferi e bioturbati. Intercalazioni di depositi sabbioso-arenacei quarzoso-feldspatici, localmente ricchi in ossidi di ferro. (RESb) BURDIGALIANO
- Litofacies nella FORMAZIONE DI MORES. Calcarenitici, calcari bioclastici fossiliferi. Calcarei nodulari a componente terrigena, variabile, con faune a gasteropodi, ostréidi ed echinidi ("Calcarei inferiori" Auct.). (RESa). BURDIGALIANO
- FORMAZIONE DI OPIA NUOVA. Sabbie quarzoso-feldspatiche e conglomerati eterometrici, ad elementi di basamento paleozoico, vulcaniti oligomioceniche e calcari mesozoici (Nurra). Ambiente da conoide alluvionale a fluvio-deltizio (OPN). BURDIGALIANO ?MEDIO-SUP.