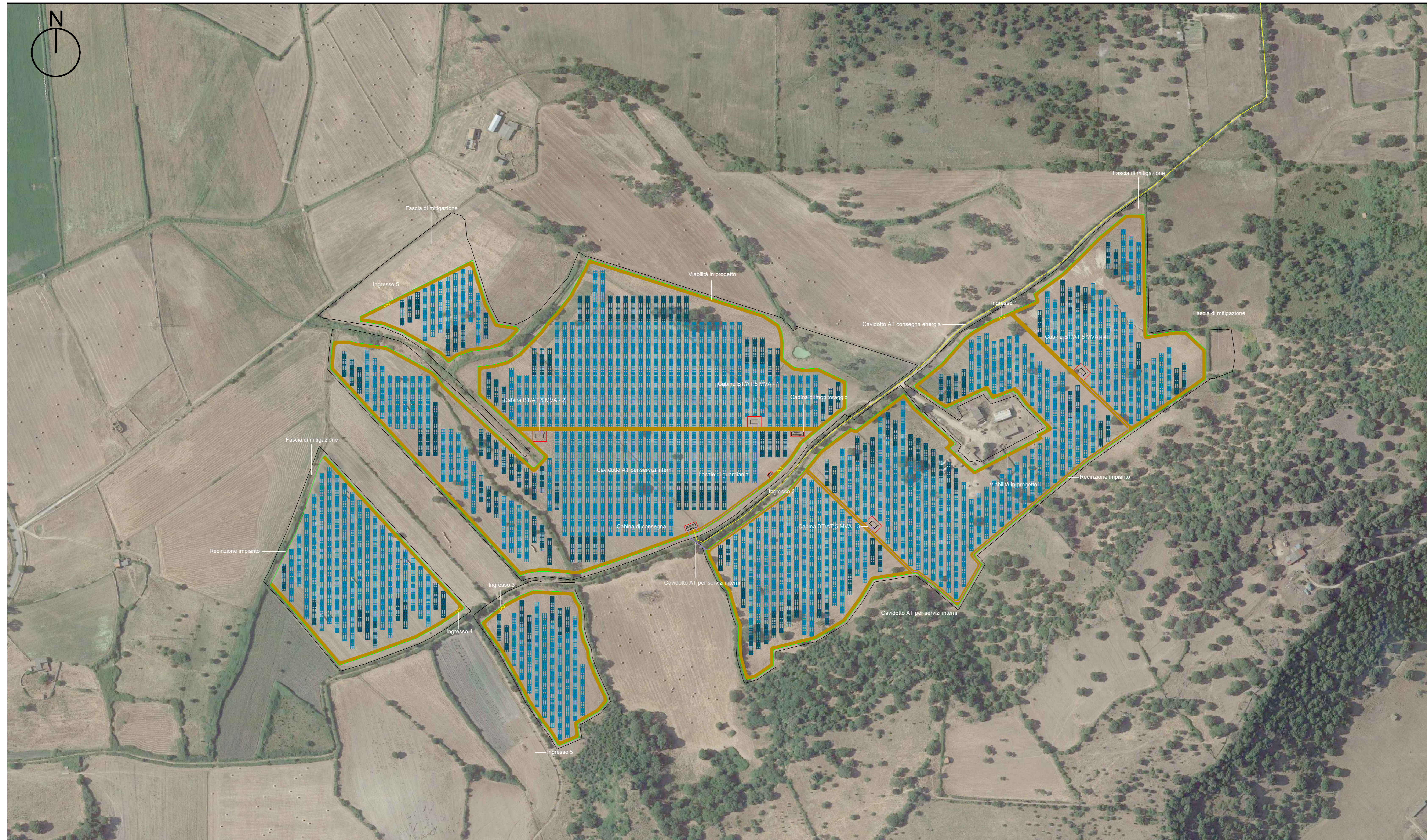


# LAYOUT PLANIMETRICO DELL'IMPIANTO E VIABILITÀ

## Schema generale interventi - Scala 1:2000



LEGENDA	
Simbolo	Descrizione
	Confine particellare impianto
	Recinzione in rete metallica h=2.50
	Cavidotto AT per servizi interni
	Cavidotto AT consegna energia
	Inseguitori solari monoassiali
	Fascia di mitigazione
	Cabina di trasformazione BT/AT
	Cabina di consegna
	Cabina di monitoraggio
	Cabina collettore
	Locale di guardiana
	Viabilità di progetto

CONFIGURAZIONE IMPIANTO	
Modello moduli FV	Jinko JKM570N-72HL4-BDV 570W
Inverter	SUNGROW SG250HX-20
Distanza E-W tra le file (pitch) [m]	9.5
Distanza N-S tra le file [m]	0.50
n° tracker da 2x56 moduli	308
n° tracker da 2x28 moduli	136
n° totale moduli	42112
Potenza DC [MWp]	24
Potenza AC [MW]	20
Rapporto DC/AC	1.2

**REGIONE SARDEGNA**  
Provincia di Sassari  
COMUNI DI SILIGO E PLOAGHE

**Realizzazione di un Parco Agrivoltaico di potenza nominale pari a 24 MWp denominato "PLOAGHE" sito nei Comuni di Siligo e Ploaghe (SS)**  
**Località "C.da Tanca Pischinosa"**

PROGETTO DEFINITIVO		PLOAGHE-PDT05
LAYOUT PLANIMETRICO DELL'IMPIANTO E VIABILITÀ		CODICE ELABORATO
DATA	REVISIONE	DESCRIZIONE
Settembre 2022	00	Emissione per procedura di VIA
ELABORATO		VERIFICA
Ing. E. Catterino		Ing. E. Catterino
APPROVAZIONE		ENERLAND ITALIA

**TEAM**

Ing. Emanuele CANTERINO  
Dott. Daniele BERTOLUCCI  
Dott. Roberto CACERES  
Dott. Ag. Flavio USTUCCI  
Ing. Antonio PULIGIANI  
Dott. Neuse RIZZO  
Dott.ssa Sara CRISTOFANETTI

**GRUPPO DI LAVORO:**  
Dott. Nicola TORRES  
Ing. Maria ZUCCHETTI  
Dott. Roberto PISTONETTO  
Ing. Luca MARRAS  
Dott. Ag. Agnese Elena Maria CARRASCO

PROGETTAZIONE: **ENERLAND ITALIA**

COORDINAMENTO: **Ing. Emanuele CANTERINO**

**PROGETTO**

**IMPIANTO AGRIVOLTAICO PLOAGHE**

PROPRONTE:  
**Energia Pulita Italiana 7 s.r.l.**  
Via del Riforma, 3  
07100 - Sinigaglia (SS)

REFERENTE:  
**Diego Gonzalez Caceres**

DATA: **20/09/2022**

SCALA: **1:2000**

FORMATO: **A0**