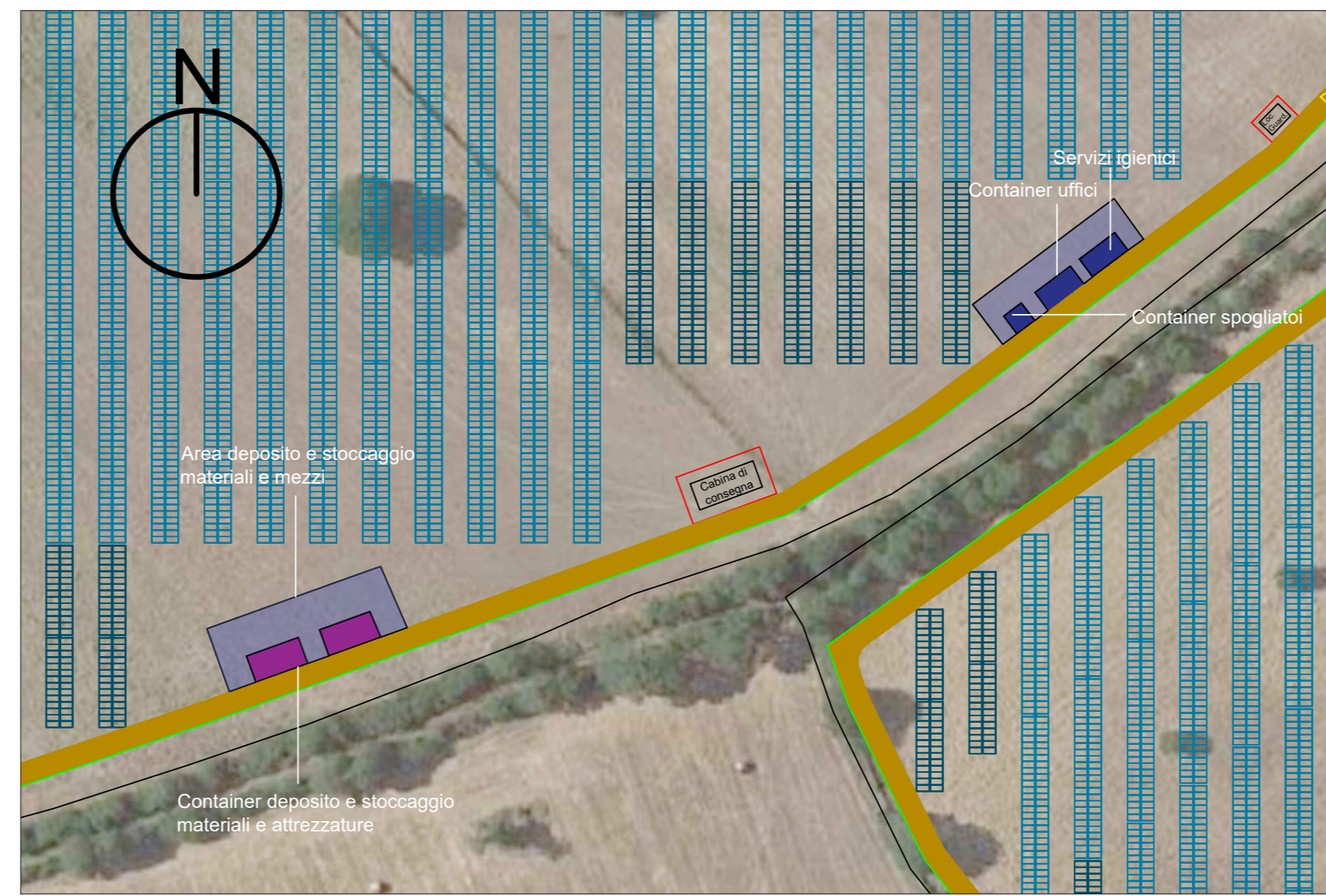


PLANIMETRIA AREE LOGISTICHE DI CANTIERE

Particolare 1 aree cantiere - Scala 1:1000



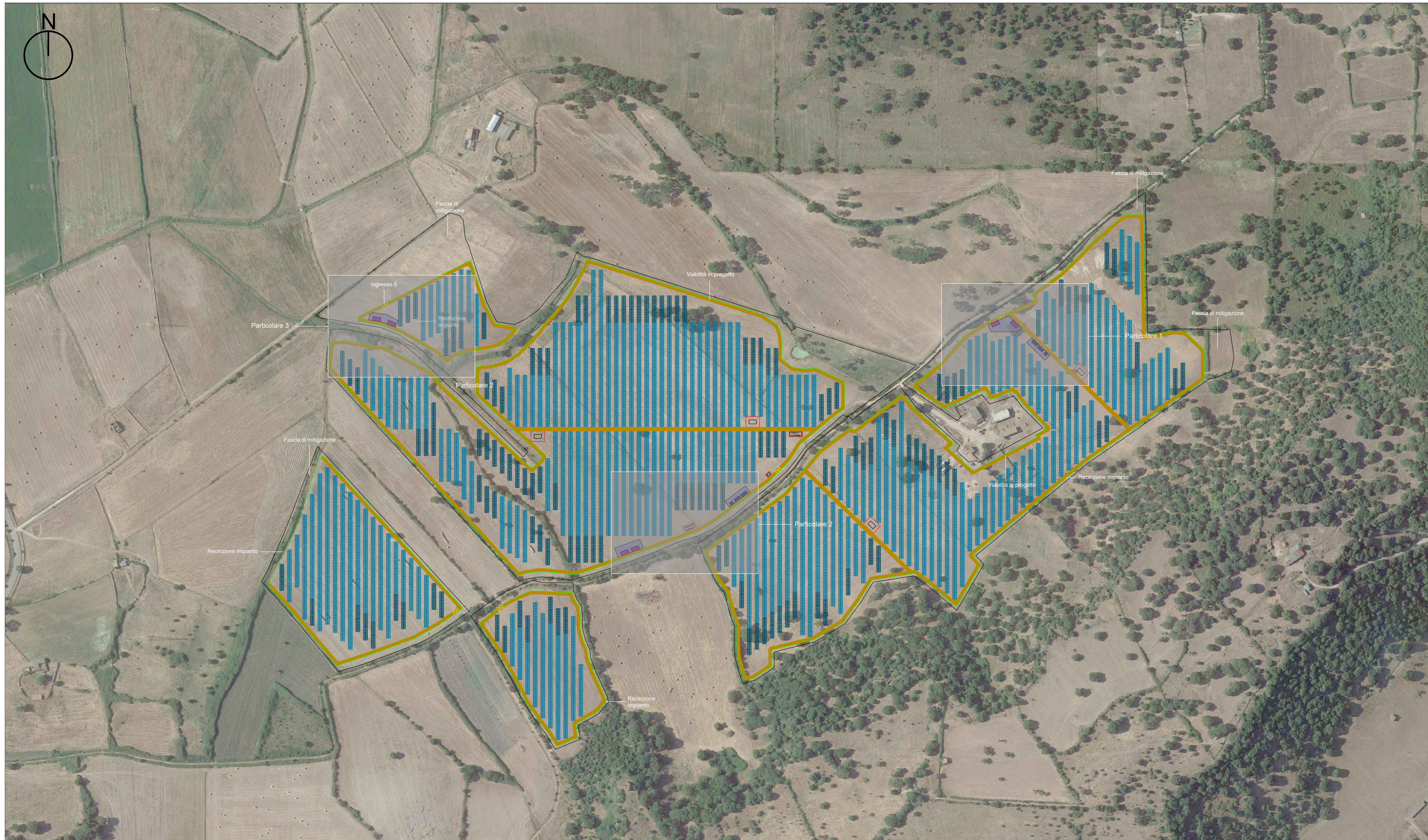
Particolare 2 aree cantiere - Scala 1:1000



Particolare 3 aree cantiere - Scala 1:1000



Planimetria aree logistiche di cantiere - Scala 1:2000



LEGENDA	
Simbolo	Descrizione
	Confine particolare impianto
	Recinzione in rete metallica h=2.50
	Inseguitori solari monoassiali
	Fascia di mitigazione
	Area di cantiere
	Cabina di trasformazione BT/AT
	Cabina di consegna
	Cabina di monitoraggio
	Viabilità in progetto

REGIONE SARDEGNA
Provincia di Sassari
COMUNI DI SILIGO E PLOAGHE

Realizzazione di un Parco Agrivoltaico di potenza nominale pari a 24 MWp denominato "PLOAGHE" sito nei Comuni di Siligo e Ploaghe (SS)
Località "C.da Tanca Pischinosa"

OGGETTO: PROGETTO DEFINITIVO		PLOAGHE-PDT07			
ELABORATO: PLANIMETRIA AREE LOGISTICHE DI CANTIERE		CODICE ELABORATO:			
Data	Revisione	Descrizione	Elaborazione	Verifica	Approvazione
Settembre 2022	00	Emissione per procedura di VIA	Dot. C. Berio	Ing. E. Canterno	Enerland Italia
TEAM			PROGETTO		
Ing. Emanuele CANTERNO Dott. Carlo BERIO Dott. Ag. Franco VASTO Ing. Antonio PULIGIANI Dott. Nuovo RUSSO Dott.ssa Sara CRISTOFANETTI			 IMPIANTO AGRIVOLTAICO PLOAGHE		
GRUPPO DI LAVORO:			PROPRIONTE:		
Dott. Nicola TORRESI Ing. Marco ZUCCHETTI Dott. Roberto PONTI Dott. Ag. Franco VASTO Dott.ssa Sara CRISTOFANETTI			Ing. Giovanni TORRESI Dott. Ag. Daniele GRANO P.P. S.p.A. Sassari-Cagliari Ing. Vittorio BUTTAUCCI		
PROGETTAZIONE: ENERLAND ITALIA			SEDE LEGALE: Energia Pulita Italiana S.p.A.		
COORDINAMENTO: Ing. Emanuele CANTERNO			REFERENTE: Diego Gonzalez Cacera		
FIRMA:			DATA: 20/09/2022		
SCALA: Varie			FORMATO: A0		