

LEGENDA

PERCORSO CAVIDOTTO
Comuni di:
- San Gavino Monreale (SU)
- Gonnosfanadiga (SU)
- Guspini (SU)

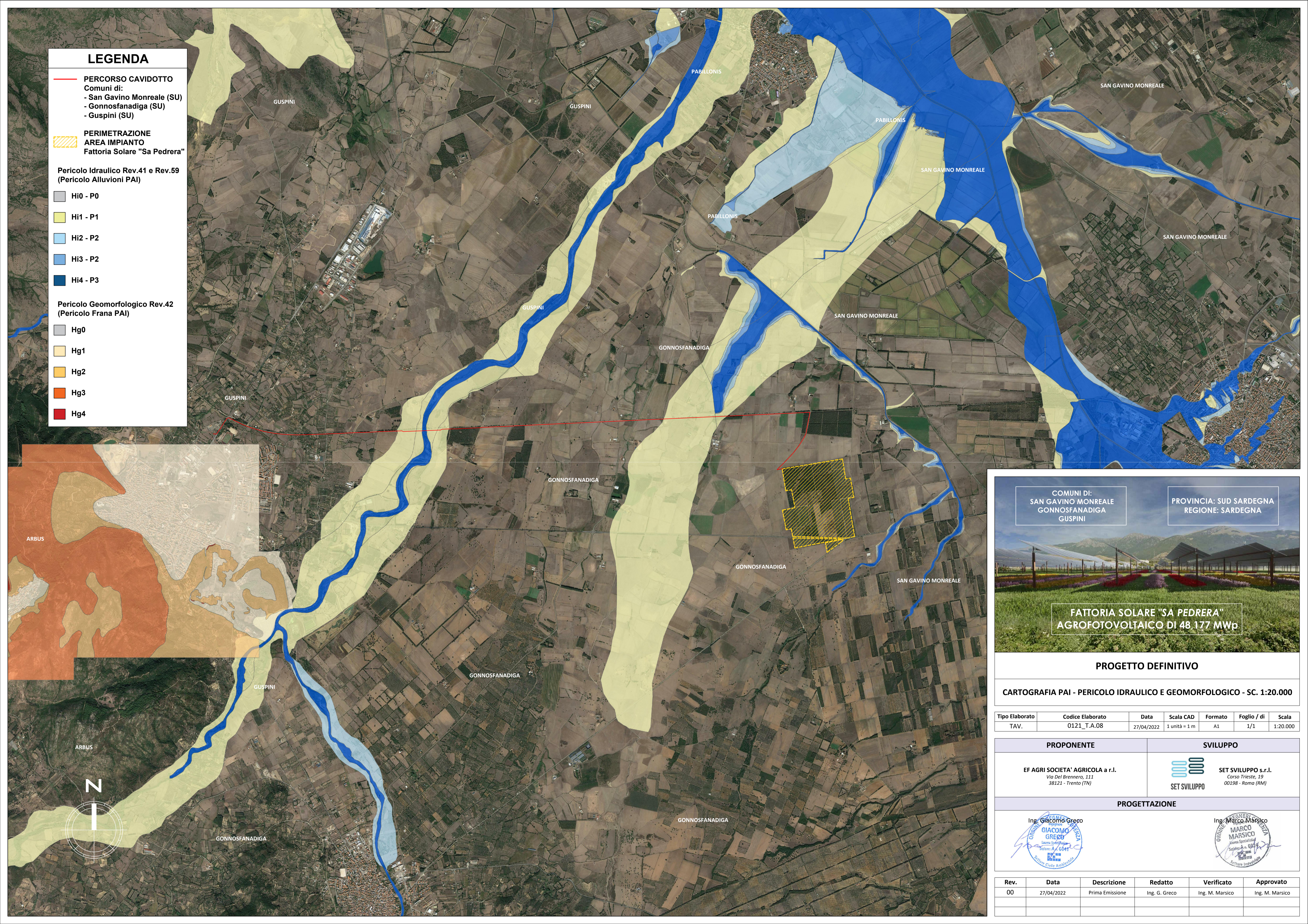
PERIMETRAZIONE AREA IMPIANTO
Fattoria Solare "Sa Pedrera"

Pericolo Idraulico Rev.41 e Rev.59
(Pericolo Alluvioni PAI)

- Hi0 - P0
- Hi1 - P1
- Hi2 - P2
- Hi3 - P2
- Hi4 - P3

Pericolo Geomorfologico Rev.42
(Pericolo Frana PAI)

- Hg0
- Hg1
- Hg2
- Hg3
- Hg4



COMUNI DI:
SAN GAVINO MONREALE
GONNOSFANADIGA
GUSPINI

PROVINCIA: SUD SARDEGNA
REGIONE: SARDEGNA

FATTORIA SOLARE "SA PEDRERA"
AGROFOTOVOLTAICO DI 48.177 MWp

PROGETTO DEFINITIVO

CARTOGRAFIA PAI - PERICOLO IDRAULICO E GEOMORFOLOGICO - SC. 1:20.000

| Tipo Elaborato | Codice Elaborato | Data | Scala CAD | Formato | Foglio / di | Scala |
|----------------|------------------|------------|---------------|---------|-------------|----------|
| TAV. | 0121_T.A.08 | 27/04/2022 | 1 unità = 1 m | A1 | 1/1 | 1:20.000 |

| PROPONENTE | SVILUPPO |
|---|---|
| <p>EF AGRISOCIETA' AGRICOLA a r.l. Via Del Brennero, 111 38121 - Trento (TN)</p> | <p>SET SVILUPPO s.r.l. Corso Trieste, 19 00198 - Roma (RM)</p> |

PROGETTAZIONE

Ing. Giacomo Greco

Ing. Marco Marsico

| Rev. | Data | Descrizione | Redatto | Verificato | Approvato |
|------|------------|-----------------|---------------|-----------------|-----------------|
| 00 | 27/04/2022 | Prima Emissione | Ing. G. Greco | Ing. M. Marsico | Ing. M. Marsico |
| | | | | | |