

# LEGENDA

**PERCORSO CAVIDOTTO**  
Comuni di:  
- San Gavino Monreale (SU)  
- Gonnosfanadiga (SU)  
- Guspini (SU)

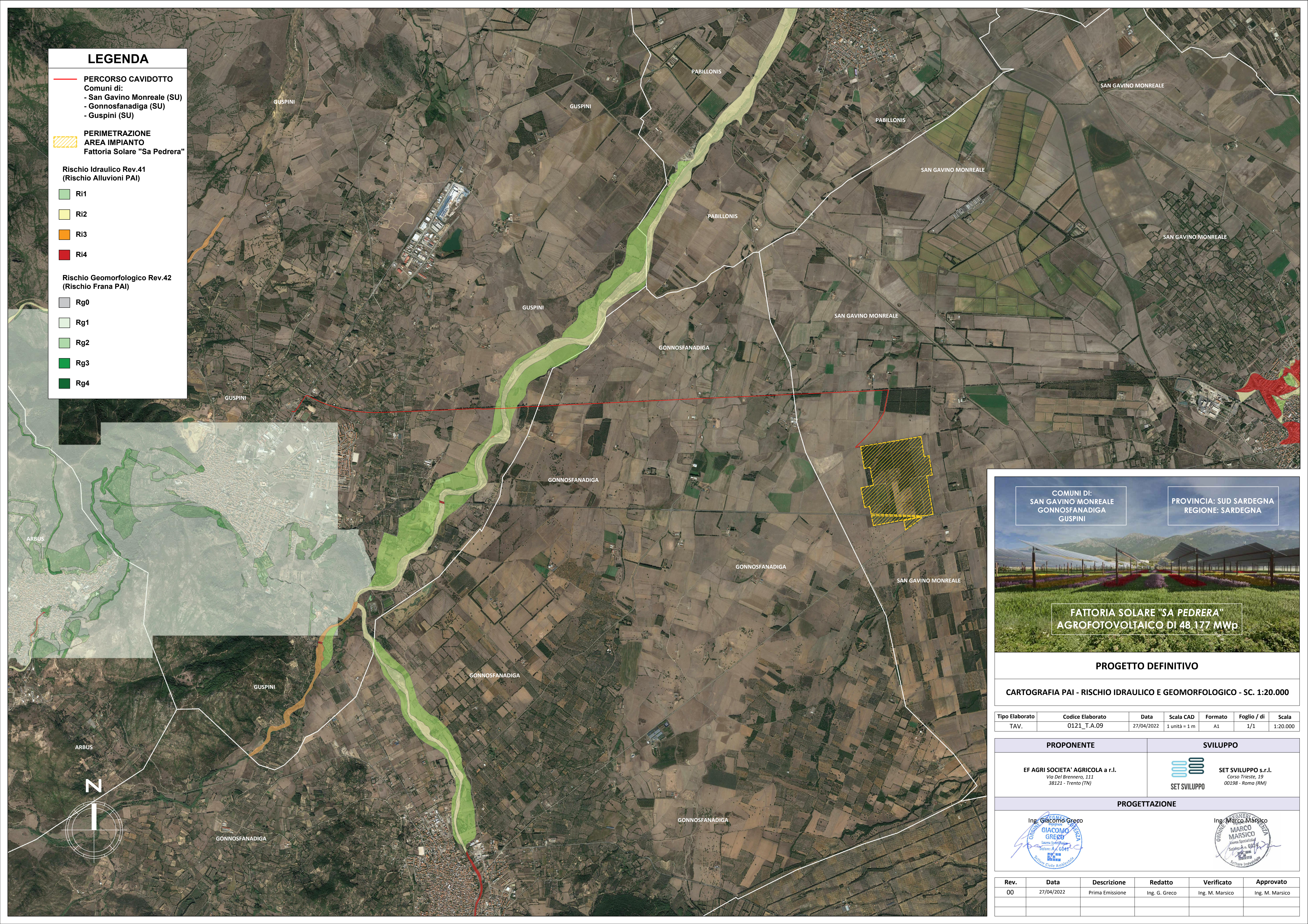
**PERIMETRAZIONE AREA IMPIANTO**  
Fattoria Solare "Sa Pedrera"

**Rischio Idraulico Rev.41**  
(Rischio Alluvioni PAI)

- Ri1
- Ri2
- Ri3
- Ri4

**Rischio Geomorfologico Rev.42**  
(Rischio Frana PAI)

- Rg0
- Rg1
- Rg2
- Rg3
- Rg4



COMUNI DI:  
SAN GAVINO MONREALE  
GONNOSFANADIGA  
GUSPINI

PROVINCIA: SUD SARDEGNA  
REGIONE: SARDEGNA



**FATTORIA SOLARE "SA PEDRERA"**  
AGROFOTOVOLTAICO DI 48.177 MWp

## PROGETTO DEFINITIVO

CARTOGRAFIA PAI - RISCHIO IDRAULICO E GEOMORFOLOGICO - SC. 1:20.000

Tipo Elaborato	Codice Elaborato	Data	Scala CAD	Formato	Foglio / di	Scala
TAV.	0121_T.A.09	27/04/2022	1 unità = 1 m	A1	1/1	1:20.000

PROPONENTE	SVILUPPO
<b>EF AGR SOCIETA' AGRICOLA a r.l.</b> Via Del Brennero, 111 38121 - Trento (TN)	 <b>SET SVILUPPO s.r.l.</b> Corso Trieste, 19 00198 - Roma (RM)

PROGETTAZIONE	
Ing. Giacomo Greco 	Ing. Marco Marsico 

Rev.	Data	Descrizione	Redatto	Verificato	Approvato
00	27/04/2022	Prima Emissione	Ing. G. Greco	Ing. M. Marsico	Ing. M. Marsico