

provincia del MEDIO CAMPIDANO

Presidente: **Fulvio Tocco**
 Dirigente: **Pierandrea Bandinu**
 Coordinatore: **Paolo Demuro**

UFFICIO DEL PIANO TERRITORIALE DI COORDINAMENTO

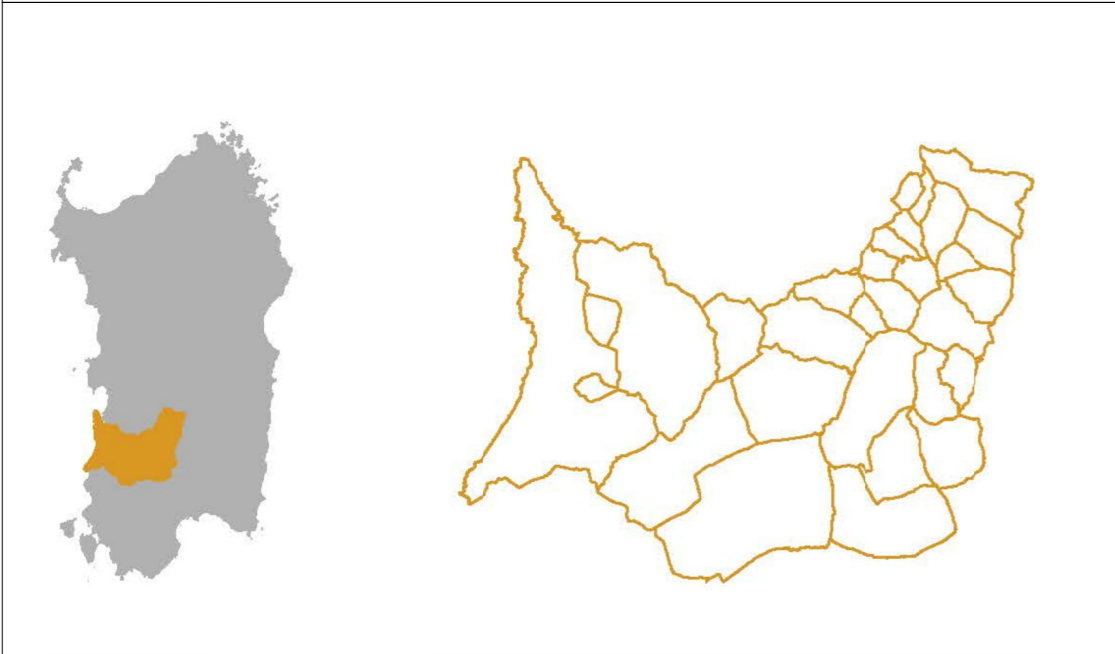
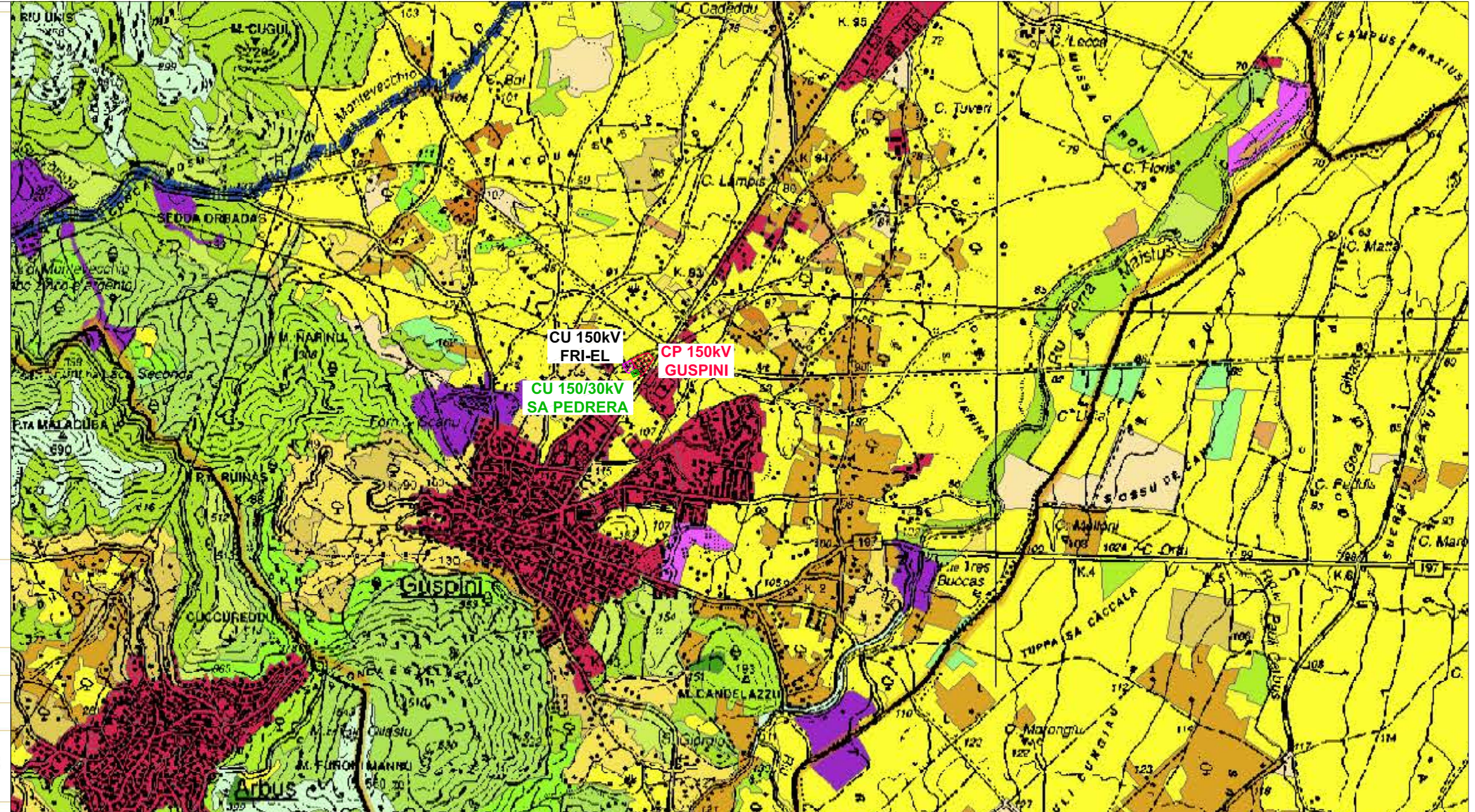
Coordinatore Scientifico: **Andrea De Montis**
 Georisorse e Ambiente: **Luigi Maccioni**
 Sistema Informativo Territoriale, Geodatabase: **Fernando Manca**
 Popolazione ed Economia delle Attività: **Alessandro Meloni**
 Pianificazione Territoriale, Urbanistica e Paesaggio: **Margherita Monni**
 Ambiente e territorio: **Patrizia Sechi**
 Sistema Informativo Territoriale: **Maria Giovanna Serpi**
 Beni Culturali e relazioni sociali: **Matteo Simbula**
 Sviluppo economico: **Alessandro Zedda**

Piano Urbanistico Provinciale
Piano Territoriale di Coordinamento

Tavola della copertura del suolo (Corine land cover)

Cod. SITP: PUP_BC03_003
 Data: 04/12/2012
 Fase: 10
 Approvato: D.C.P. n.07 del 03/02/2011 integrata con D.C.P. n.34 del 25/05/2012 (presa d'atto prescrizioni CTRU)

BC03
Tavola



Legenda

Grado di modificazione dell'ecosistema	Funzione degli usi	Uso del suolo	Copertura suolo (Land Cover)	
Usi basati su ecosistemi naturali	Conservazione totale	Protezione biodiversità	Pareti rocciose e falesie	
		Protezione biodiversità, Protezione idrogeologica	Paludi e stagni	
Usi basati su ecosistemi seminaturali	Conservazione parziale	Protezione biodiversità, Protezione idrogeologica	Vegetazione rada	
		Ricreazione	Macchia	
		Ricreazione	Gariga	
Usi basati su ecosistemi misti, seminaturali e naturali	Conservazione	Protezione biodiversità, Protezione idrogeologica, Ricreazione	Boschi di conifere	
Usi basati su ecosistemi culturali	Agroforestale	Protezione biodiversità, Protezione idrogeologica, produzione forestale, culturale e agricolo	Area agroforestale	
		Conservazione-Produzione Forestale	Boschi misti di latifogli e conifere	
	Agricolo	Pascoli / incolti	Pascoli / incolti	Boschi di latifogli
			Culture arboree	Ricolonizzazione artificiale
Culture erbacee			Pascolo naturale	
Culture temporanee associate			Vigneti	
Usi basati su ecosistemi artificiali	Insediativo e usi correlati	Insediamenti Urbani, Insediamenti sparsi, Ricreativo, Sportivo, Turistico, Industriale/comm./art.	Frutteti	
		Riserve idriche	Oliveti	
		Minerario	Culture lampanee associate	
		Cantieri	Sistemi culturali complessi	
		Infrastrutture	Seminativi	
		Smaltimento rifiuti	Discariche	

- Limiti Amministrativi
- Siti di Importanza Comunitaria (SIC)
- Zone di Protezione Speciale (ZPS)
- Nuove Zone di Protezione Speciale

LEGENDA GENERALE

- AREA CABINE PRIMARIE AT
- AREA CABINA UTENTE "SA PEDRERA"
- AREA CABINA UTENTE ESISTENTE ALTRO PRODUTTORE

COMUNI DI: SAN GAVINO MONREALE, GONNASFANADIGA, GUSPINI

PROVINCIA: SUD SARDEGNA, REGIONE: SARDEGNA

FATTORIA SOLARE "SA PEDRERA" AGROFOTOVOLTAICO DI 48.177 MWp

IMPIANTO DI RETE PER LA CONNESSIONE 150 kV PROGETTO DEFINITIVO

INQUADRAMENTO SU PIANIFICAZIONE URBANISTICA - SIC E ZPS

Tipo Elaborato	Codice Elaborato	Cod. Rintracciabilità	Formato	Foglio / di	Scala
TAV.	0121_T.E.09	T0738702	A1	1/1	1:25.000

PROPRONTE	SVILUPPO
EF AGRISOCIETA' AGRICOLA a.r.l. Via Del Brennero, 111 38121 - Trento (TN)	SET SVILUPPO s.r.l. Corso Trieste, 19 00198 - Roma (RM)

PROGETTAZIONE

BRULLI service

Brugnoli, Bolognesi, Vignali

IL DIRETTORE E RESPONSABILE TECNICO

Rev.	Data	Descrizione	Redatto	Verificato	Approvato
00	23/11/2021	Prima Emissione	Vignali	Bolognesi	Brugnoli