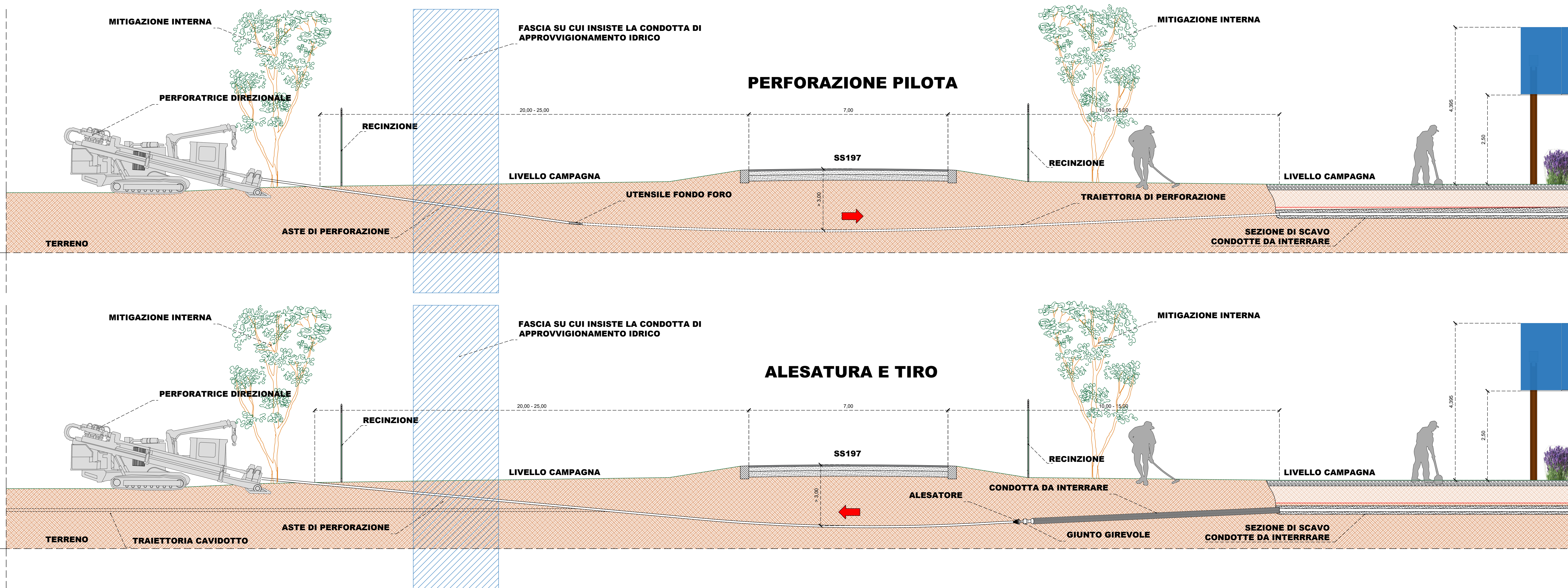


TRIVELLAZIONE ORIZZONTALE CONTROLLATA (TOC) SU SS197 - SCALA 1:50

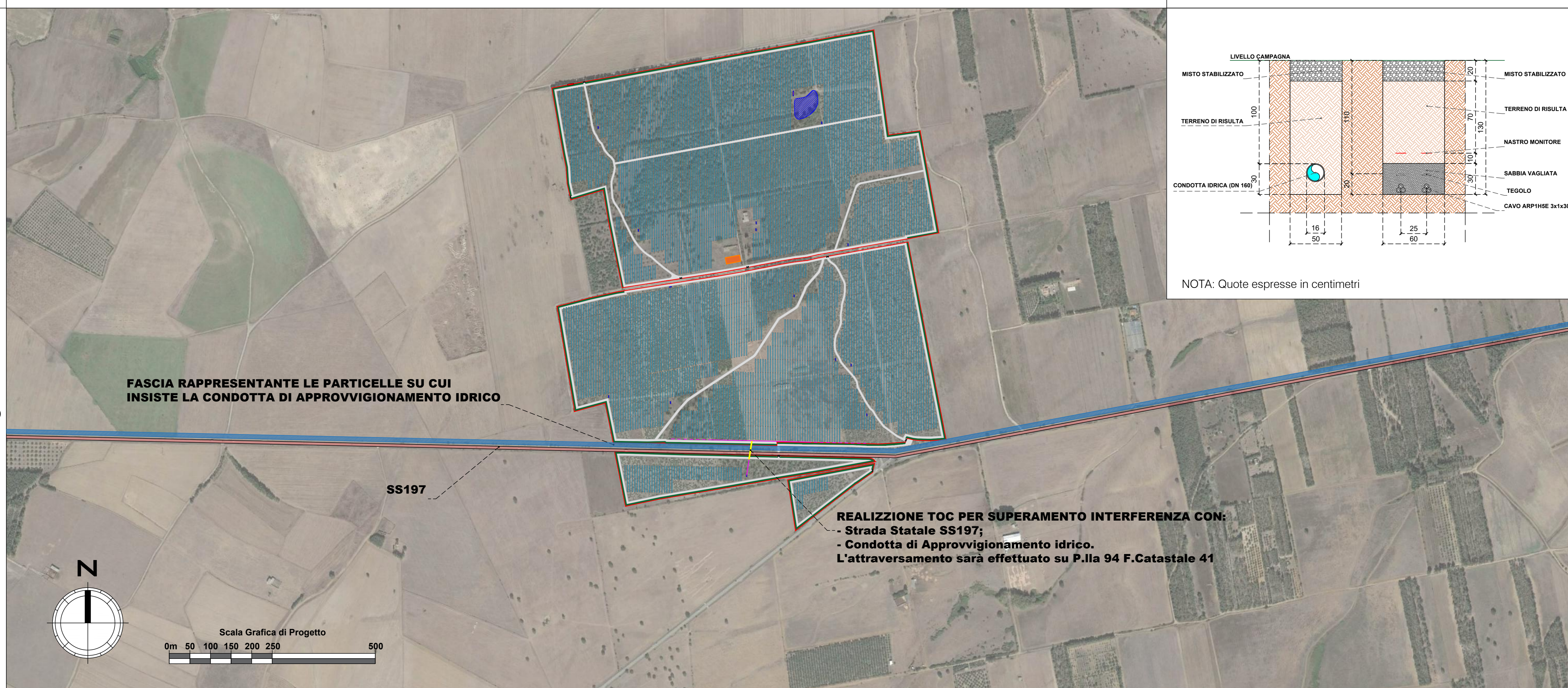


NOTA: Quote espresse in metri

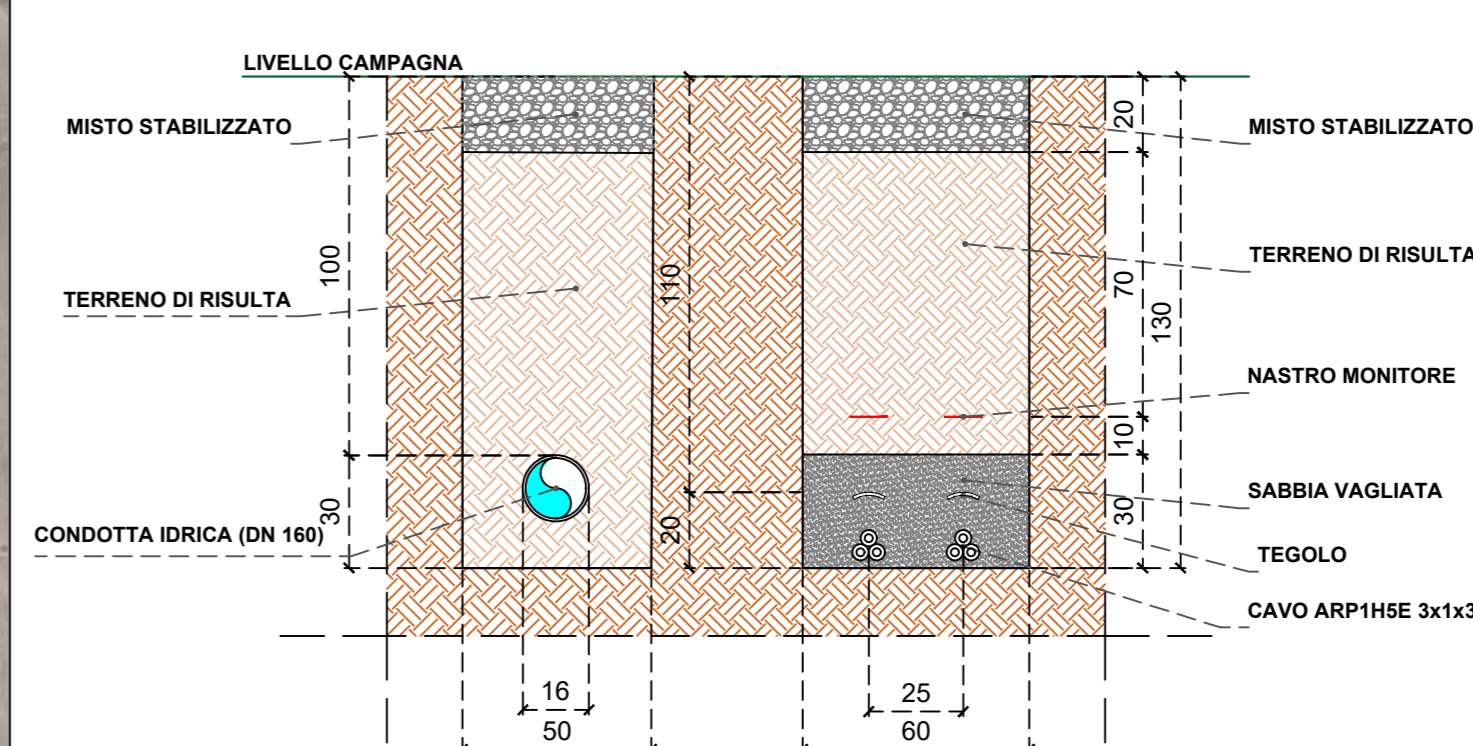
LEGENDA

- PERIMETRAZIONE INTERA AREA FATTORIA SOLARE "SA PEDRERA"
- VIABILITÀ INTERNA E PERIMETRALE
- FASCIA DI MITIGAZIONE
- CAPANNONE AGRICOLO
- BACINO ARTIFICIALE DI RACCOLTA ACQUE
- TRIVELLAZIONE ORIZZONTALE CONTROLLATA
- STRADA STATALE 197
- FASCIA RAPPRESENTANTE LE PARTICELLE SU CUI INSISTE LA CONDOTTA DI APPROVVIGIONAMENTO IDRICO
- CABINA DI RACCOLTA MT
- MVPS
- CONDOTTE DA INTERRARE
- TRACKER

LAYOUT CON EVIDENZA TOC SU SS197 - SCALA 1:5.000



SEZIONE DI SCAVO CONDOTTE DA INTERRARE - SCALA 1:20



NOTA: Quote espresse in centimetri



COMUNI DI: SAN GAVINO MONREALE, GONNOSPANADIGA, GUSPINI. PROVINCIA: SUD SARDEGNA, REGIONE: SARDEGNA

FATTORIA SOLARE "SA PEDRERA" AGROFOTOVOLTAICO DI 48,177 MWp

PROGETTO DEFINITIVO

SCAVO E SEZIONE TOC ELETTRODOTTO MT E CONDOTTA D'IRRIGAZIONE

Tipo Elaborato	Codice Elaborato	Data	Scala CAD	Formato	Foglio / di	Scala
TAV.	0121_T.P.08b	27/04/2022	-	AO	-	VARIE

PROPONENTE	SVILUPPO
EF AGRARI SOCIETÀ AGRICOLA a r.l. Via Dall'Braschi, 11 38121 - Trento (TN)	SET SVILUPPO s.r.l. Corso Trieste, 49 00198 - Roma (RM)

PROGETTAZIONE

Ing. Giacomo Greco	Ing. Marco Marsico
--------------------	--------------------

Rev.	Data	Descrizione	Redatto	Verificato	Approvato
00	27/04/2022	Prima Emissione	Ing. G. Greco	Ing. M. Marsico	Ing. M. Marsico