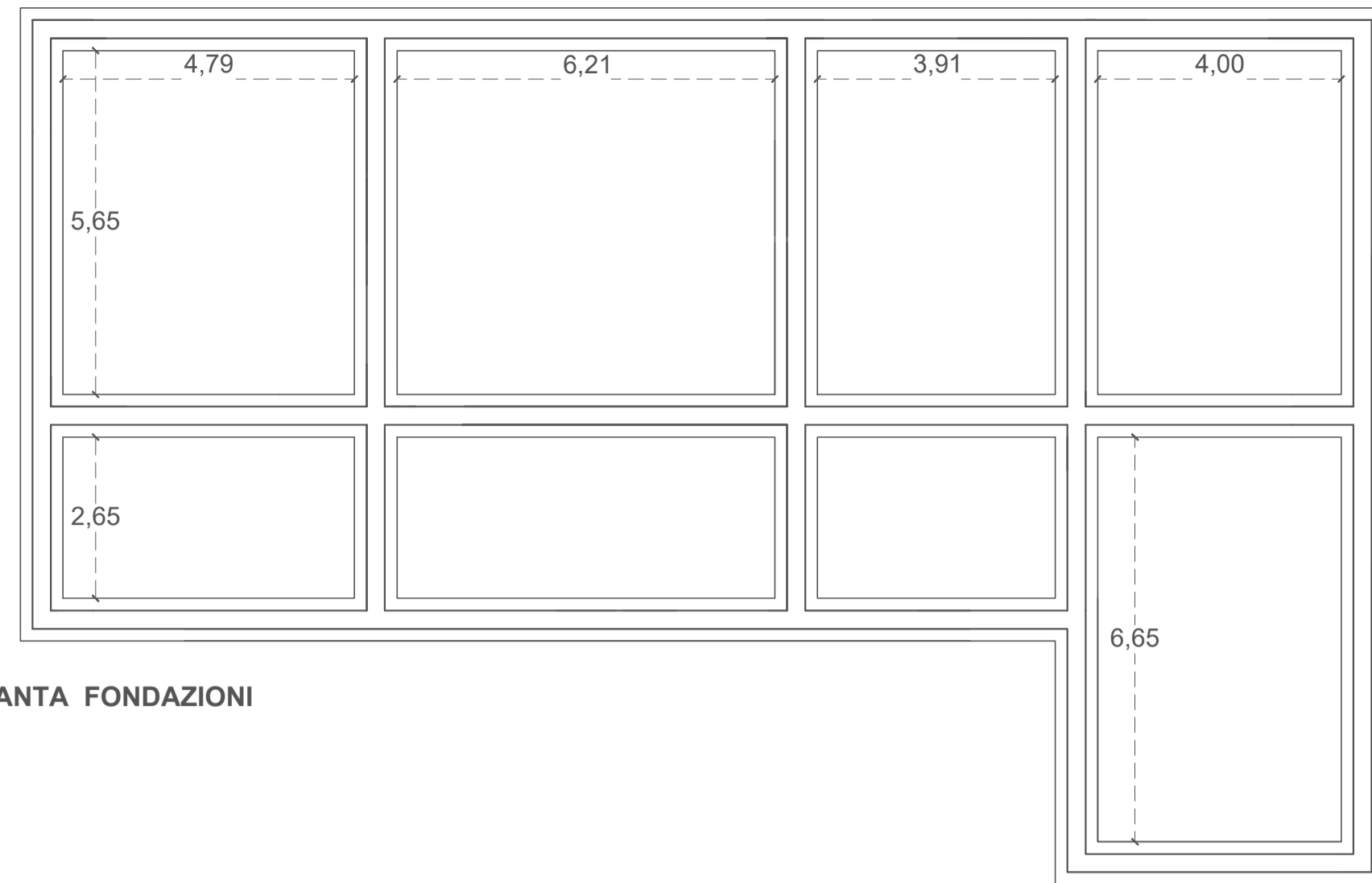
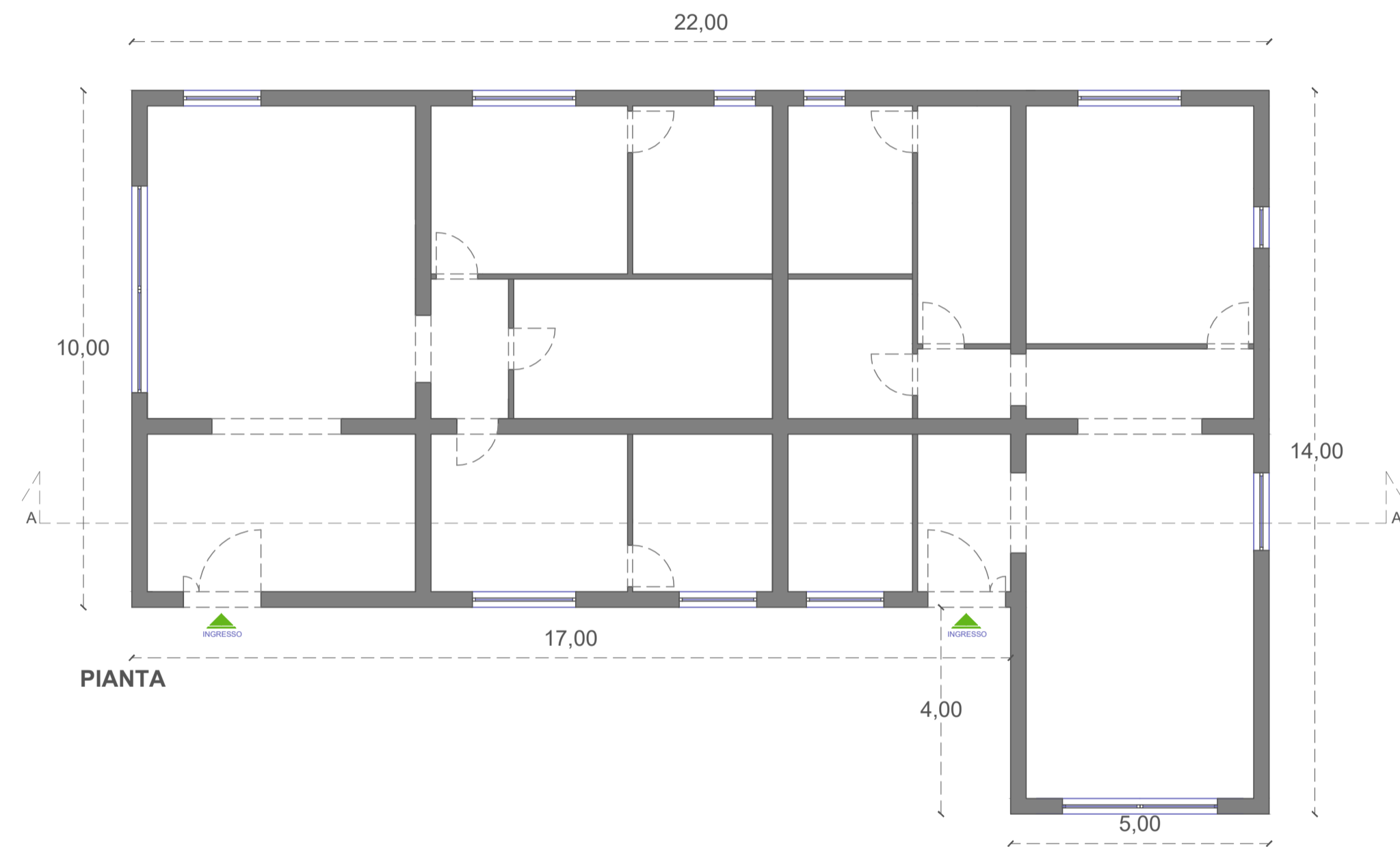


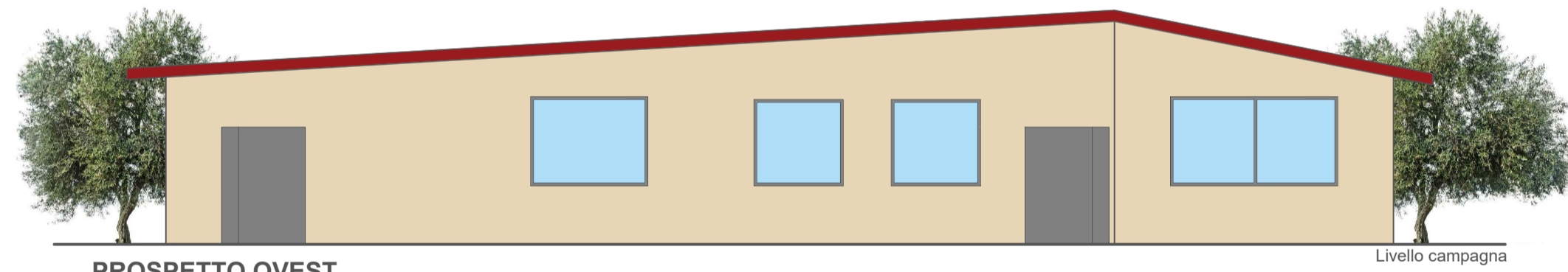
FABBRICATO AGRICOLO 3
PIANTA - PROSPETTI - SEZIONE (SCALA 1:100)



PIANTA FONDAZIONI

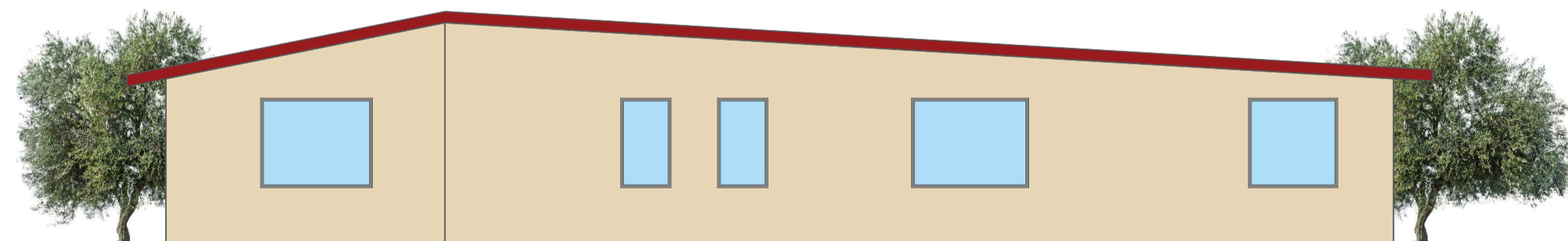


PIANTA



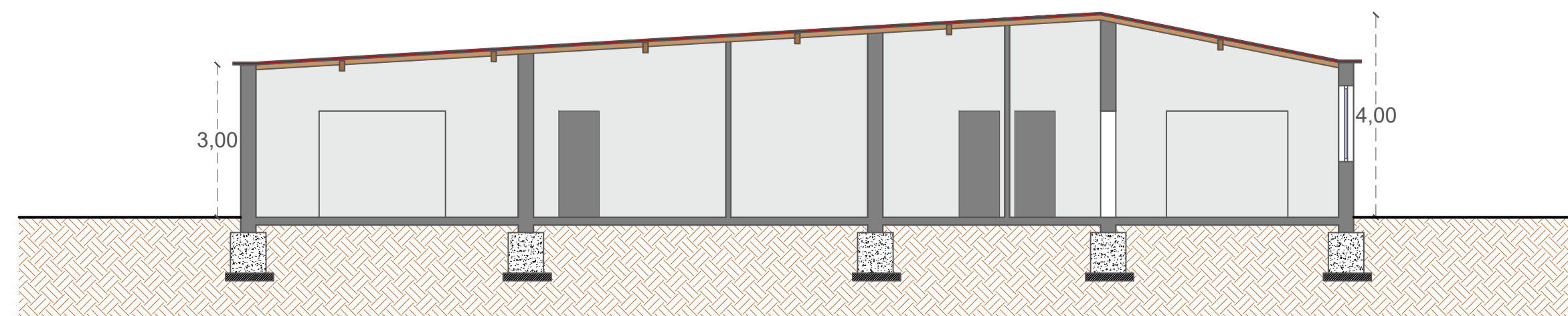
PROSPETTO OVEST

Livello campagna



PROSPETTO EST

Livello campagna

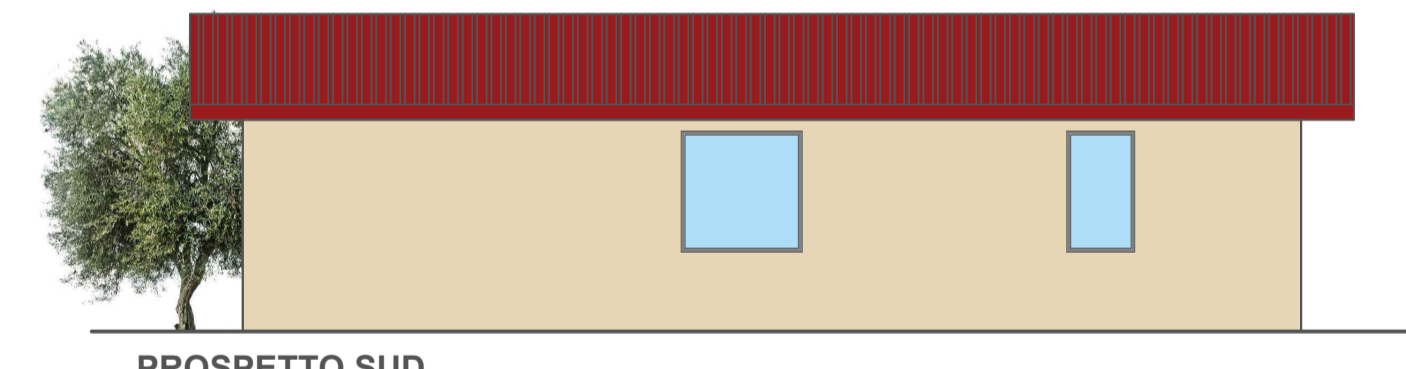
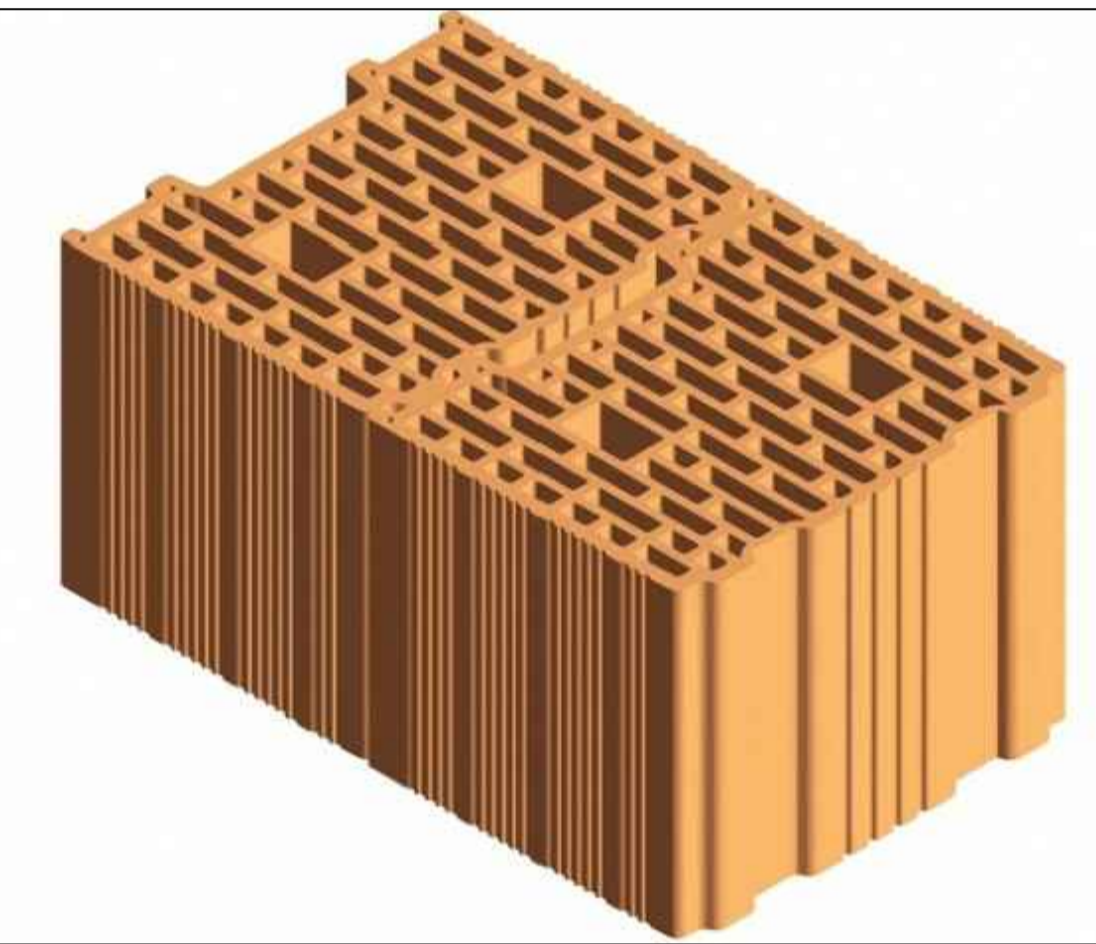


SEZIONE A - A'

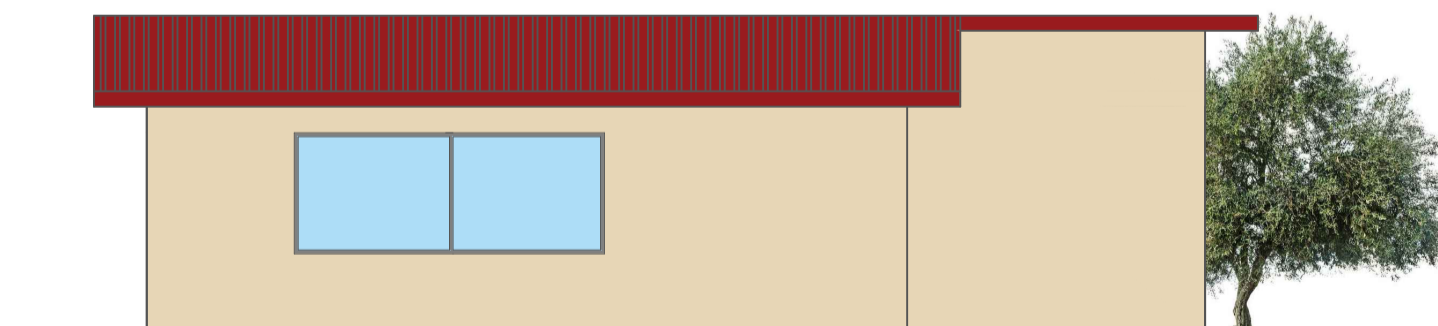
FOTO INQUADRAMENTO AREA



RIFERIMENTI PROGETTUALI

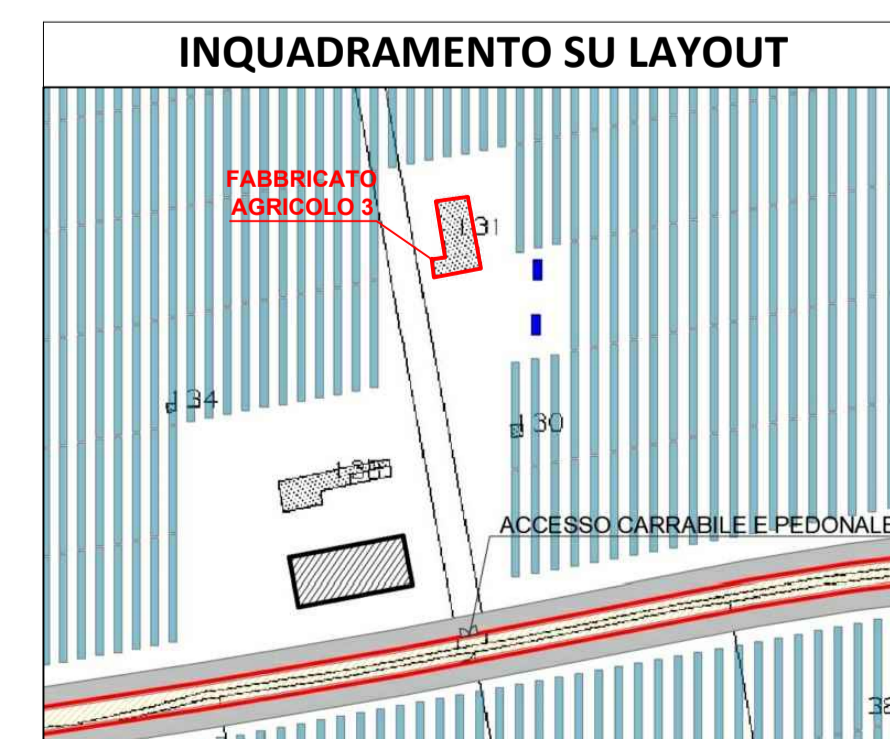


PROSPETTO SUD



PROSPETTO NORD

Livello campagna



INQUADRAMENTO SU LAYOUT



COMUNI DI:
SAN GAVINO MONREALE
GONNOSFANADIGA
GUSPINI

PROVINCIA: SUD SARDEGNA
REGIONE: SARDEGNA

FATTORIA SOLARE "SA PEDRERA"
AGROFOTOVOLTAICO DI 48,177 MWp

PROGETTO DEFINITIVO

FABBRICATI AGRICOLI
PIANTE - PROSPETTI - SEZIONI

| Tipo Elaborato | Codice Elaborato | Data | Scala CAD | Formato | Foglio / di | Scala |
|----------------|------------------|------------|---------------|---------|-------------|-------|
| TAV. | 0121_T.P.22c | 27/04/2022 | 1 unità = 1 m | A1 | 3/3 | 1:100 |

| PROPONENTE | SVILUPPO |
|---|---|
| EF AGRISOCIETA' AGRICOLA a r.l. Via Del Brennero, 111 38121 - Trento (TN) | SET SVILUPPO s.r.l. Corso Trieste, 19 00198 - Roma (RM) |

| PROGETTAZIONE | |
|---|---|
| Ing. Giacomo Greco Giacomo GRECO Ingegnere Scienze e Tecnologie Settore Civile Ambientale | Ing. Marco Marsico Marco MARSICO Ingegnere Scienze e Tecnologie Settore Industriale |

| Rev. | Data | Descrizione | Redatto | Verificato | Approvato |
|------|------------|-----------------|---------------|-----------------|-----------------|
| 00 | 27/04/2022 | Prima Emissione | Ing. G. Greco | Ing. M. Marsico | Ing. M. Marsico |