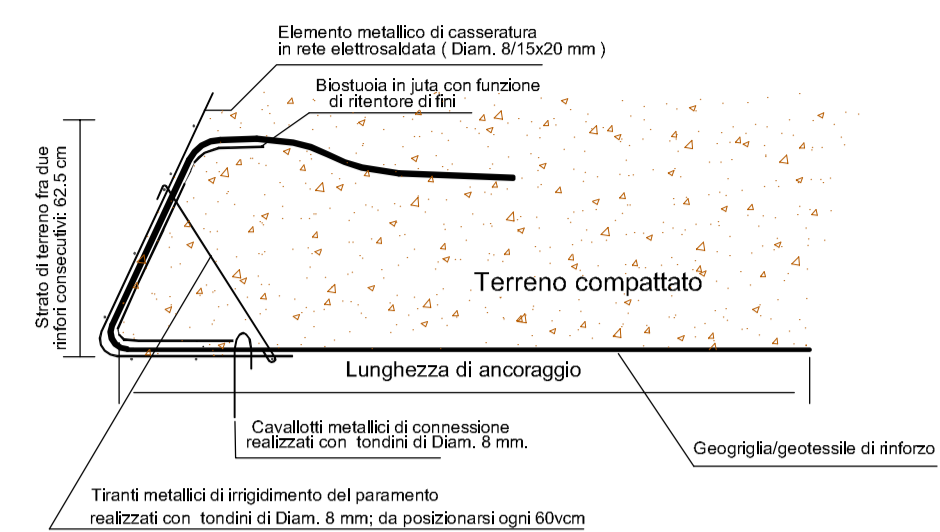


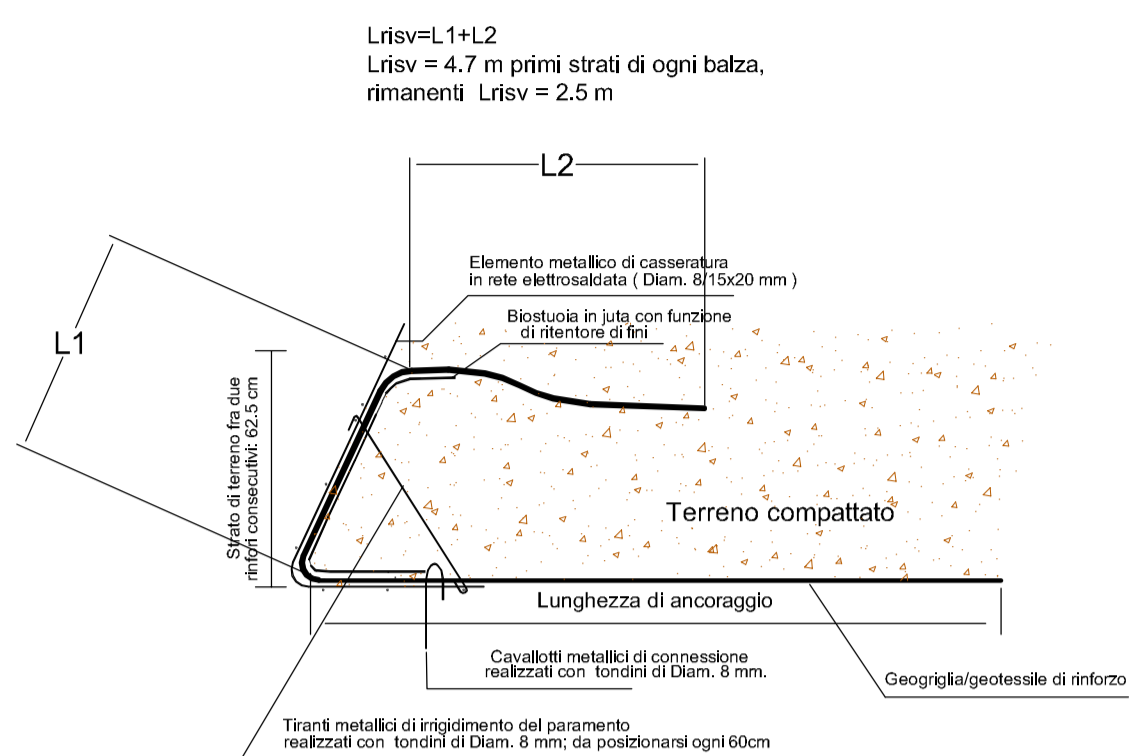
**Particolare singolo strato**  
scala 1:20



Indicazioni per la posa:

- 1) preparazione del piano di posa
- 2) posa degli elementi metallici (casseri) precedentemente piegati
- 3) taglio delle geogriglie di rinforzo (L=ancoraggio + risvolto) e stesa (sormonto pari a circa 15cm)
- 4) stesa della bistuccia in juta
- 5) applicazione di tiranti e picchetti ai casseri
- 6) stesa e compattazione del materiale di riempimento per strati di circa 30 cm
- 7) formazione dei risvolti superiori e riposizionamento dei casseri per lo strato successivo

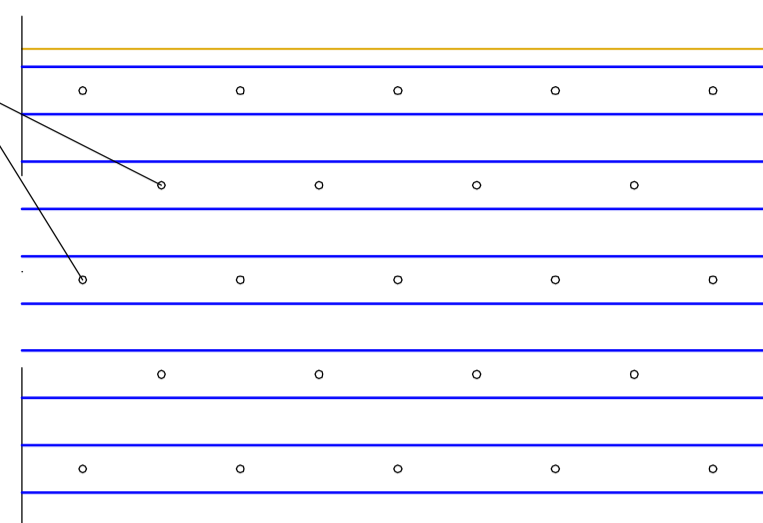
**Particolare risvolto**  
scala 1:20



**Particolare tubazioni drenanti**  
scala 1:100

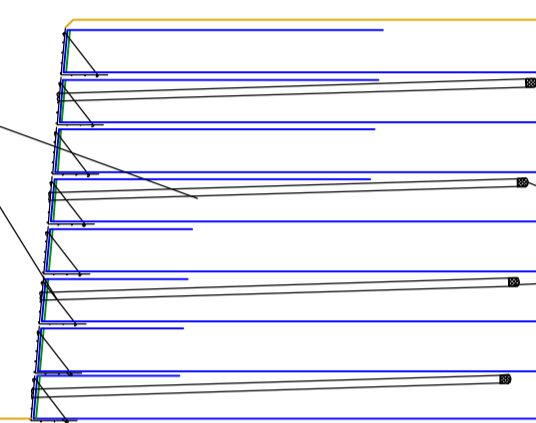
Prospetto

Tubi microforati Ø 100 mm rivestiti in geotessile  
spaziatura orizzontale: 2 m  
spaziatura verticale: 1,3 m  
lunghezza: per tutta l'estensione delle geogriglie  
pendenza = 3%  
disporre a quinconce a metà altezza strato



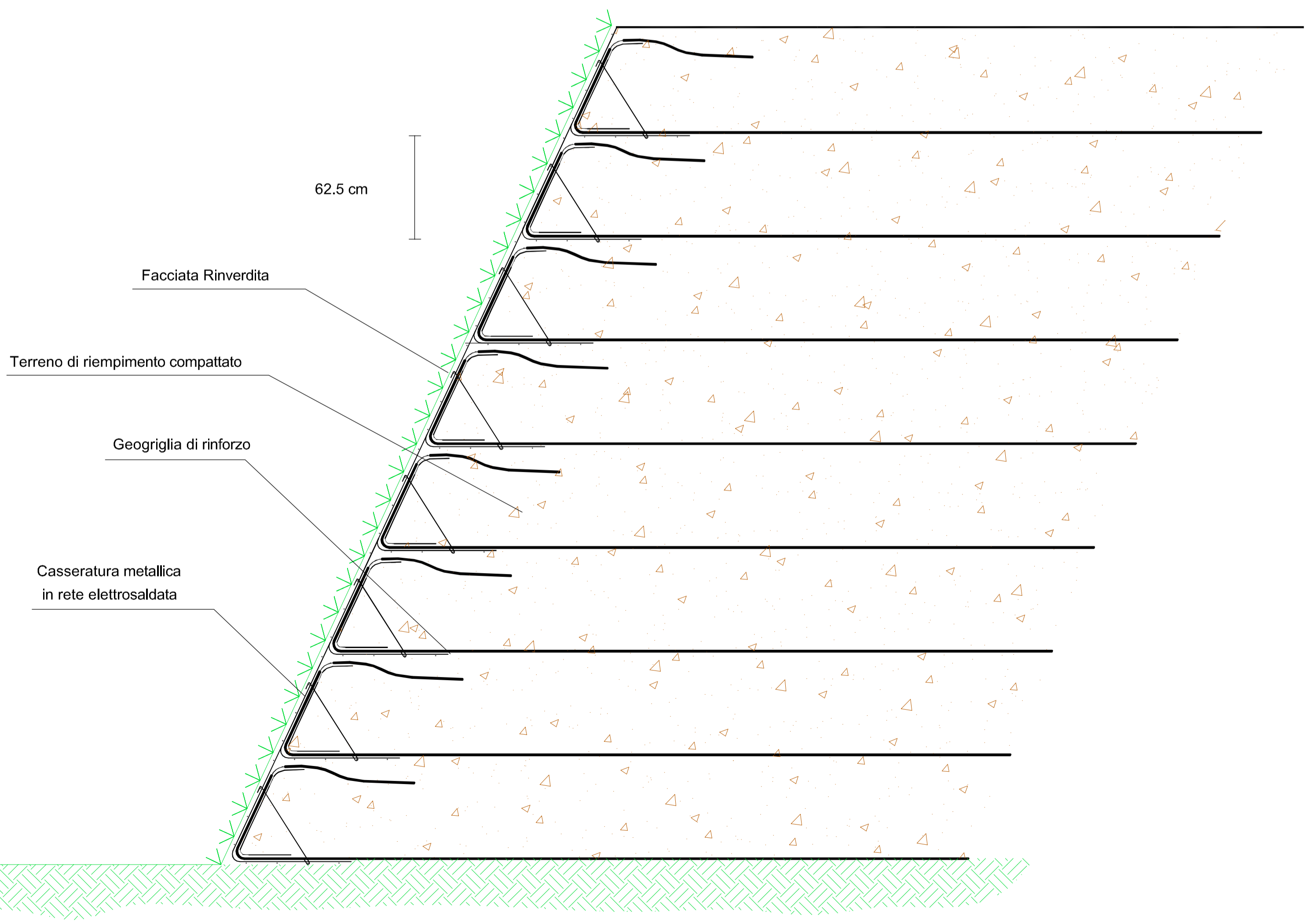
Sezione

Tubi microforati Ø 100 mm rivestiti in geotessile  
spaziatura orizzontale: 2 m  
spaziatura verticale: 1,3 m  
lunghezza: per tutta l'estensione delle geogriglie  
pendenza = 3%  
disporre a quinconce a metà altezza strato



Spezzone di geotessile fissato con nastro adesivo

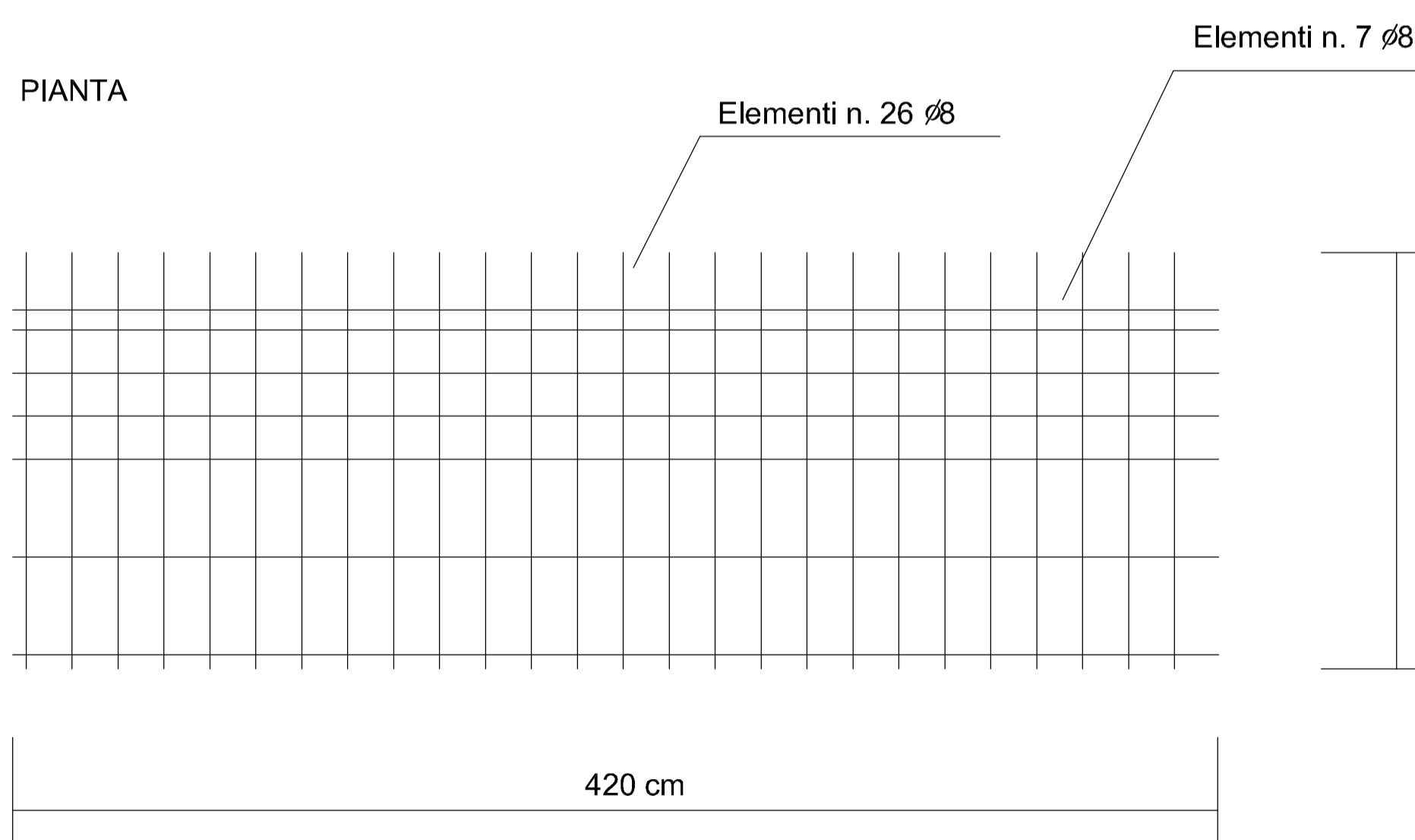
**Particolare banca opera di sostegno in terra rinforzata**  
scala 1:20



**Particolare cassero a perdere in rete elettrosaldata per terre rinforzate**  
scala 1:20

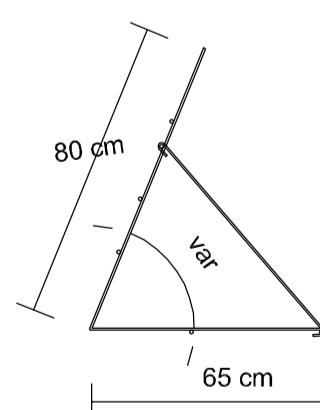
PIANTA

15  
21  
7  
15  
15  
15  
34  
34  
5



SEZIONE

La maglia differenziata 20x15 del cassero è stata studiata appositamente per non appesantire inutilmente la struttura.



La posizione del tirante a 2/3 dell'altezza dello strato permette di evitare spancamenti o aperture in testa del cassero durante la fase di compattazione

COMMITENTE:



ALTA Sorveglianza:



GENERAL CONTRACTOR:



INFRASTRUTTURE FERROVIARIE STRATEGICHE DEFINITE DALLA LEGGE OBIETTIVO N.443/01

TRATTA A.V./A.C. TERZO VALICO DEI GIOVI  
PROGETTO ESECUTIVO

RIVALUTAZIONE AMBIENTALE VAL LEMME  
Terra rinforzata - Particolari costruttivi

GENERAL CONTRACTOR <b>Cociv</b> Consorzio Ing. G. Guagnozzi		DIRETTORE LAVORI		SCALA: varie				
COMMESSA <b>IG 51</b>	LOTTO <b>01</b>	FASE <b>E</b>	ENTE <b>CV</b>	TIPO DOC. <b>BZ</b>				
OPERA/DISCIPLINA <b>DP0400</b>		PROGR. <b>005</b>	REV. <b>B</b>					
PROGETTAZIONE								
Rev.	Descrizione emissione	Redatto	Data	Verificato	Data	Progettista Integratore	Data	IL PROGETTISTA
A00	Prima Emissione	FOLTRAN	23/05/2012	PANIZZA	29/05/2012	E. Pagani	31/05/2012	
B00	Seconda Emissione	FOLTRAN	19/10/2012	PANIZZA	19/10/2012	E. Pagani	19/10/2012	
n. Elab.		Nome File: IG51-01-E-CV-BZ-DP04-00-005-B00			CUP: F81H82000000008			

Scala di pnc: 1:1