

COMUNI DI:
SAN GAVINO MONREALE
GONNOSFANADIGA
GUSPINI

PROVINCIA: SUD SARDEGNA
REGIONE: SARDEGNA

FATTORIA SOLARE "SA PEDRERA"
AGROFOTOVOLTAICO DI 48,177 MWp

PROGETTO DEFINITIVO
OPERE DI RETE PER LA CONNESSIONE
SE 220/150 kV E RACCORDI AEREI

EDIFICIO SERVIZI AUSILIARI

Tipo Elaborato	Codice Elaborato	Data	Scala CAD	Formato	Foglio / di	Scala
TAV.	0121_Z_B.40.2	02/02/2023	-	A1	1/3	1:100

PROPONENTE

EF AGRI SOCIETA' AGRICOLA a r.l.
Via Del Brennero, 111
38121 - Trento (TN)

SVILUPPO



SET SVILUPPO s.r.l.
Corso Trieste, 19
00198 - Roma (RM)

PROGETTAZIONE

Ing. Marco Marsico



Opere RTN comuni con altri produttori

Capofila: Green Energy Sardegna 2

Il presente elaborato fa riferimento a opere di rinforzo della RTN comuni con altri produttori, necessarie alla connessione del progetto agrivoltaico Fattoria Solare Sa Pedrera e incluse nel preventivo di connessione (n. protocollo 0272739 del 28.06.2021).

Tali opere sono sinteticamente riportate di seguito:

- realizzazione di una nuova Stazione Elettrica (SE) di trasformazione a 220/150 kV da inserire in entra-esce alla linea della RTN a 220 kV "Oristano – Sulcis", a cui collegare le linee della RTN a 150 kV "Guspini – Villacidro" e "Pabillonis – Guspini" e la CP Guspini

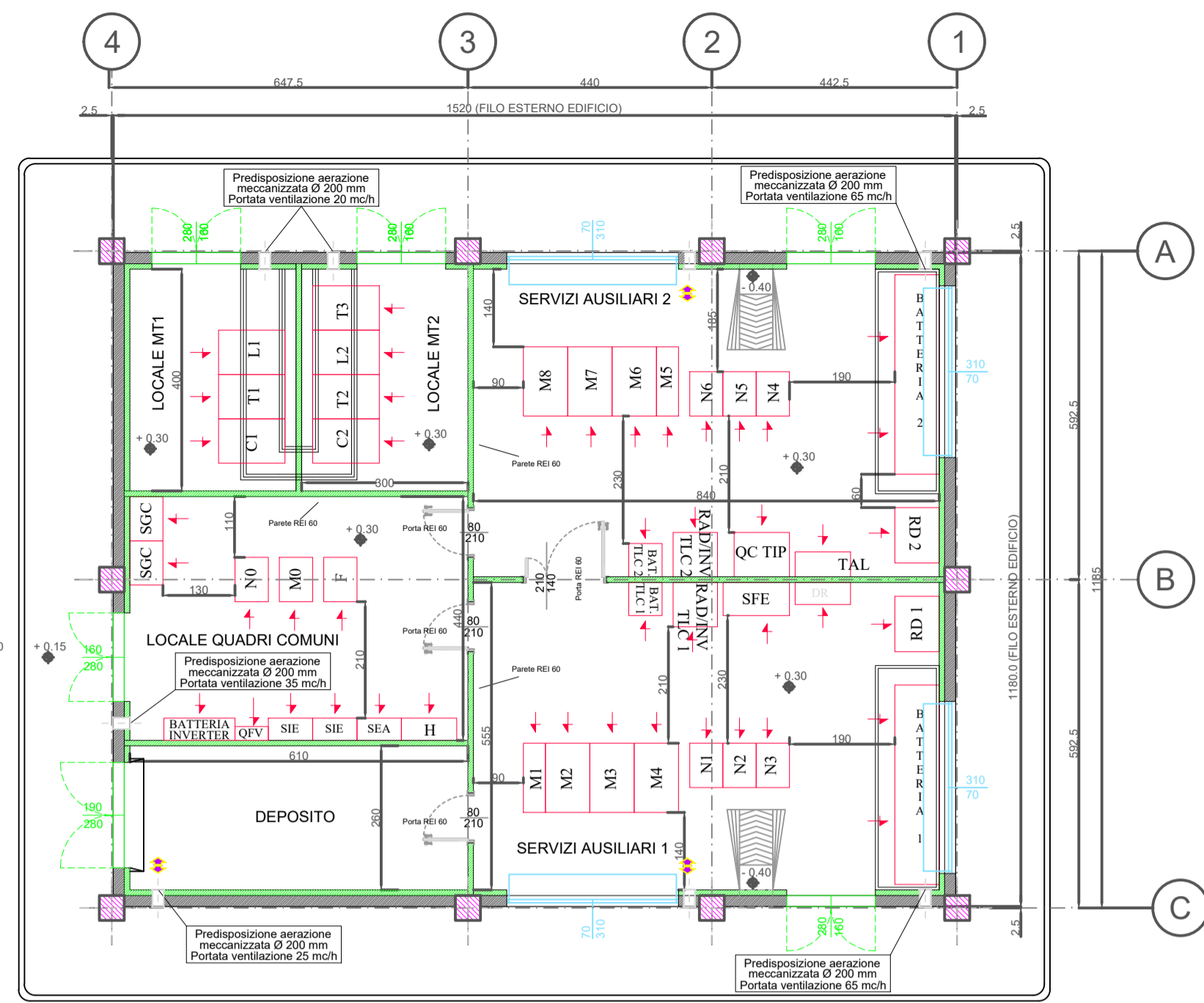
In particolare il presente elaborato è estratto dalla documentazione progettuale prodotta da Green Energy Sardegna 2 s.r.l. in quanto Capofila sulla base di accordi con altri produttori (Riferimento pratica di connessione di Green Energy Sardegna 2: T0737100). Tale documentazione ha ricevuto il benestare di Terna ed è stata messa a disposizione della proponente EF Agri Soc. Agr. a r.l. da E-distribuzione in data 23.11.2022, nell'ambito del coordinamento tra gestori di rete ai sensi dell'art 34 del TICA.

Pertanto, la documentazione suddetta è stata integralmente assorbita nella documentazione del progetto di connessione di Fattoria Solare Sa Pedrera, al fine di includere le opere nell'iter autorizzativo.

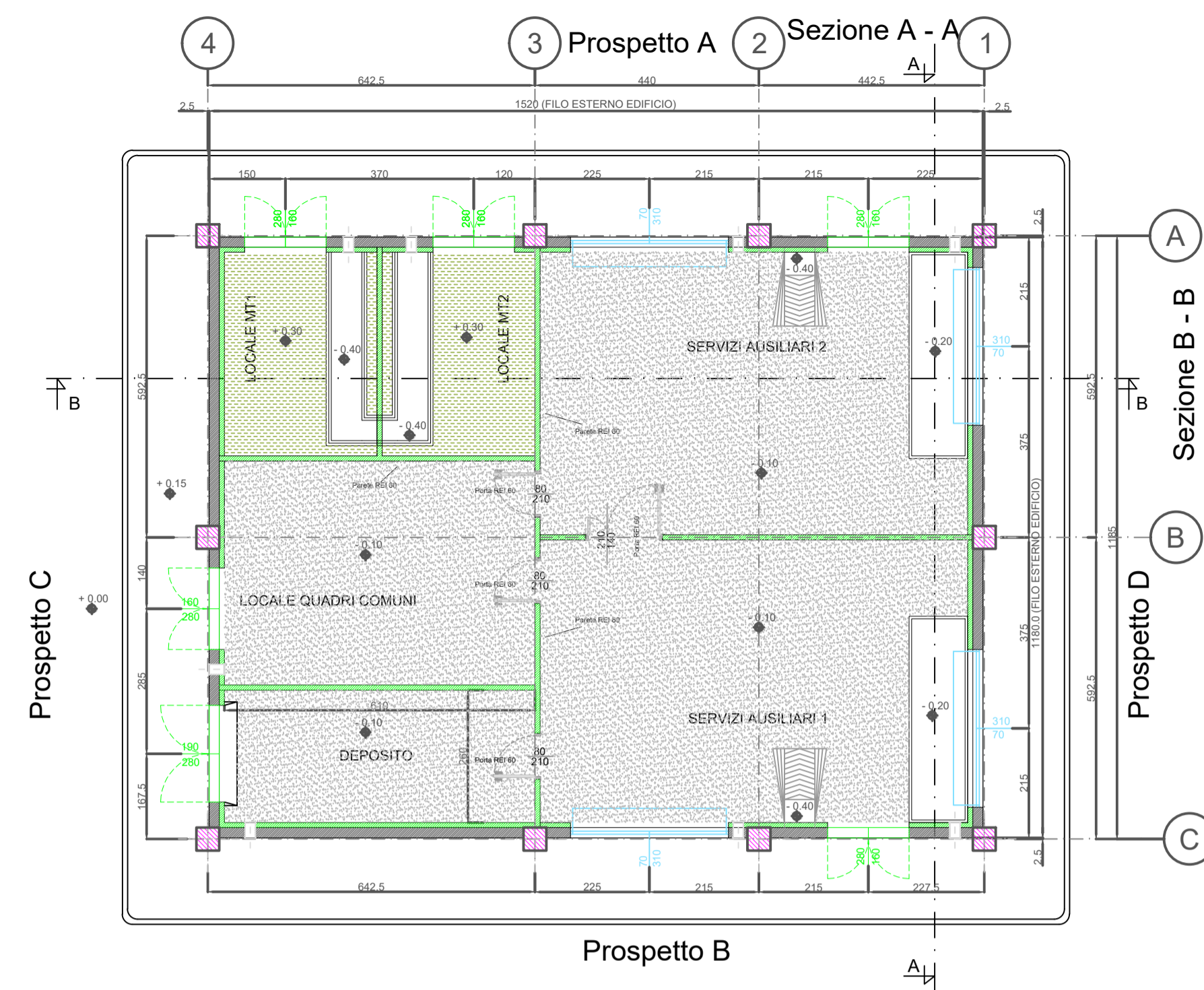
Si evidenzia che tra le opere RTN richieste tramite la S.T.M.G. fornita da Terna e inclusa nel preventivo di connessione della proponente EF Agri, a differenza delle opere progettate da Green Energy Sardegna 2, non è presente il potenziamento/rifacimento della Linea "Guspini-Villacidro"; pertanto eventuali riferimenti a tale opera, presenti negli elaborati, non rilevano ai fini della connessione di Fattoria Solare Sa Pedrera e della sua valutazione presso gli Enti.

Il codice unico di rintracciabilità della pratica di connessione assegnato da E-distribuzione è il seguente: **T0738702**. Il codice pratica assegnato da Terna è il seguente: **202001363**.

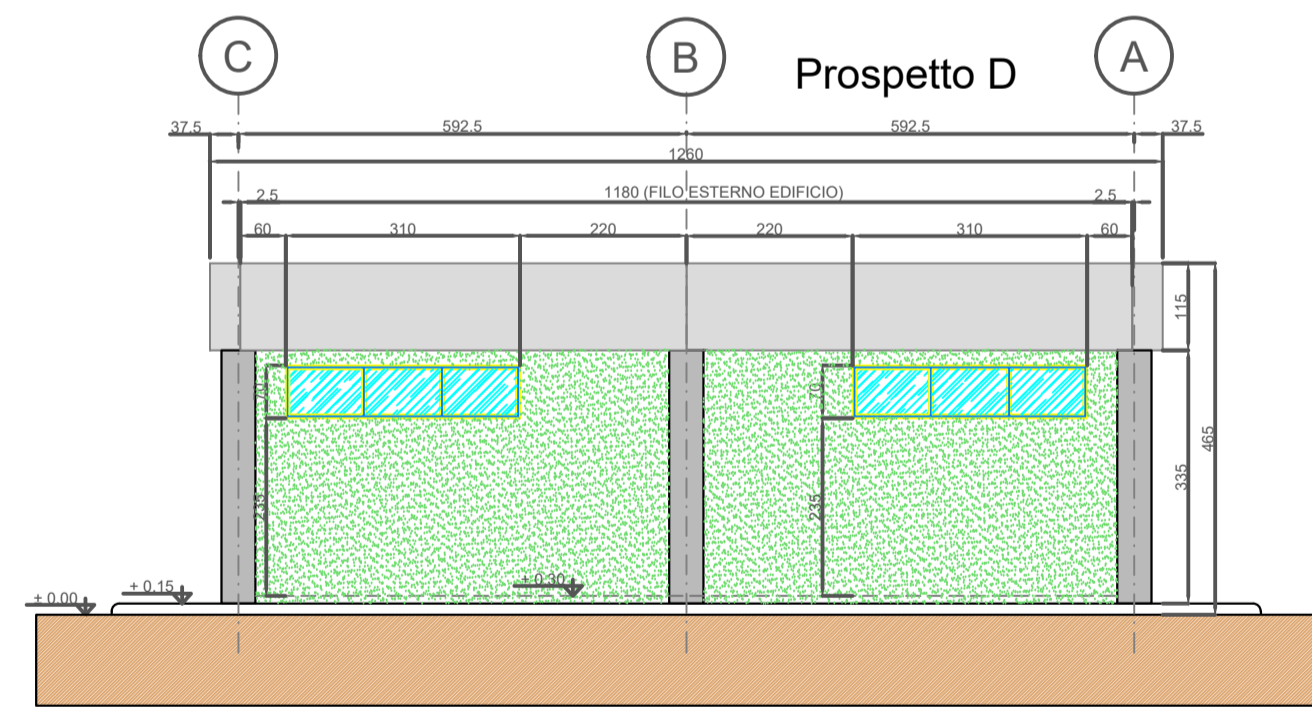
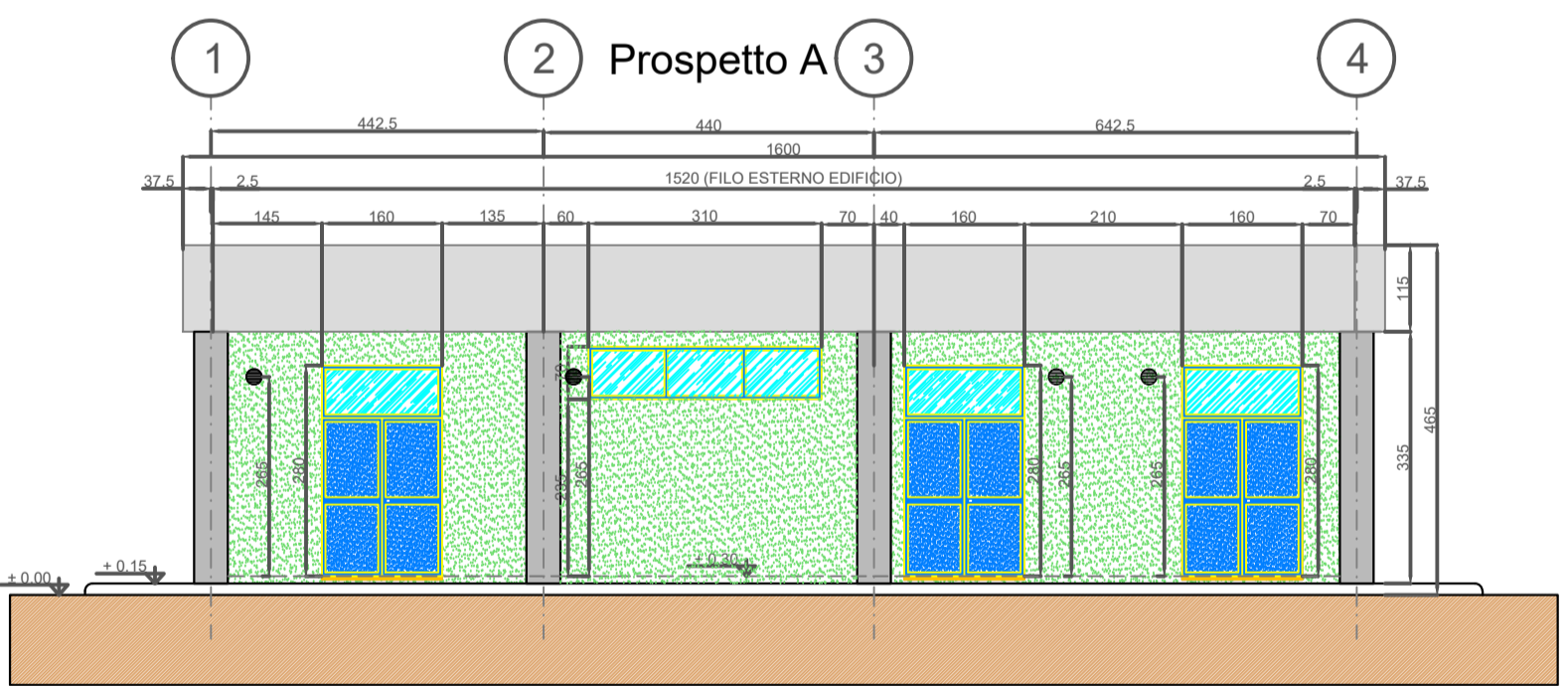
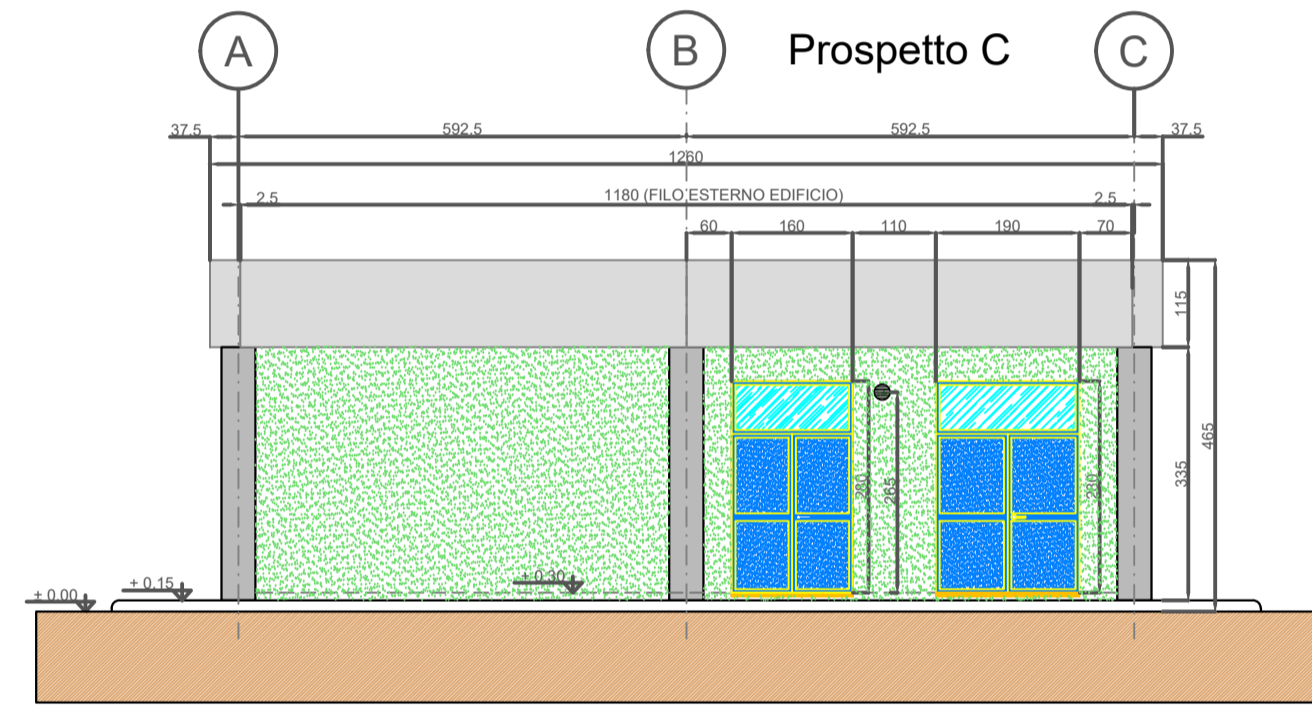
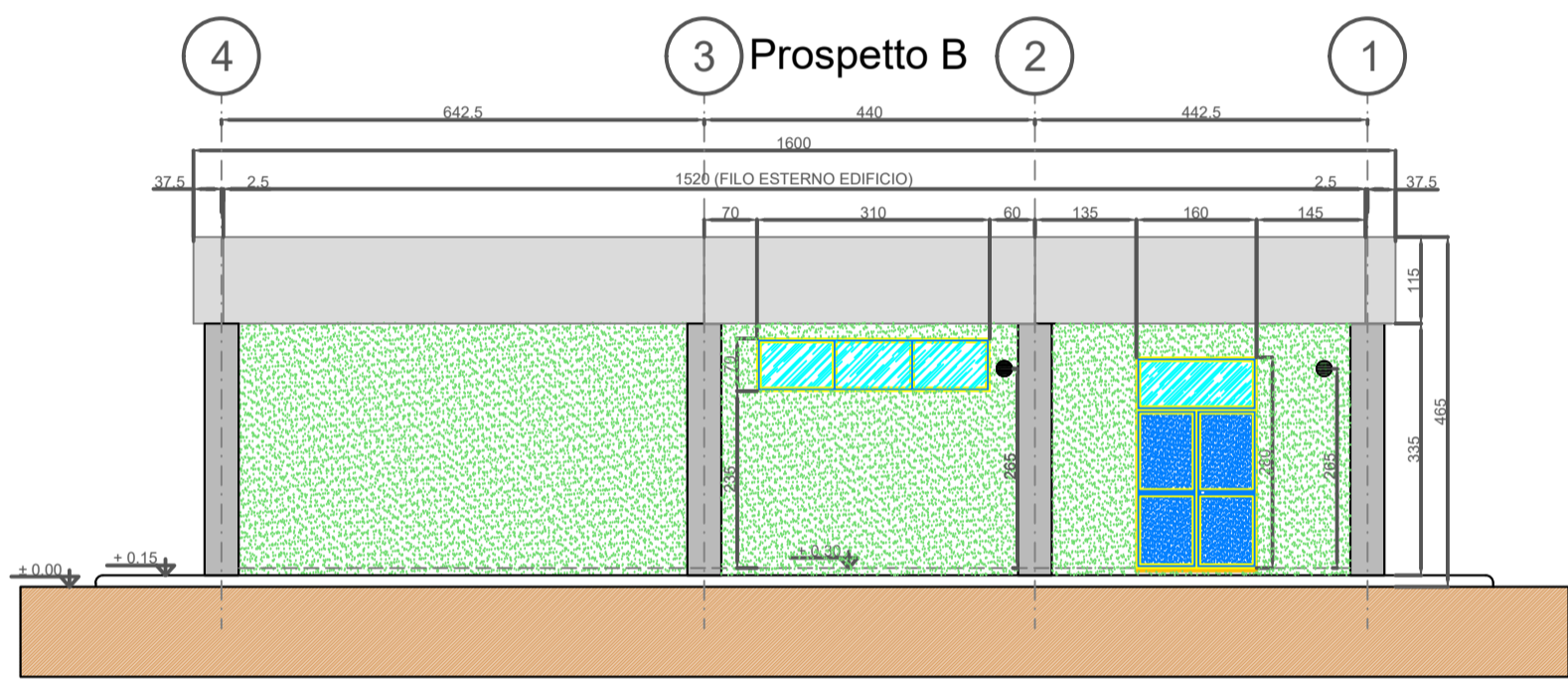
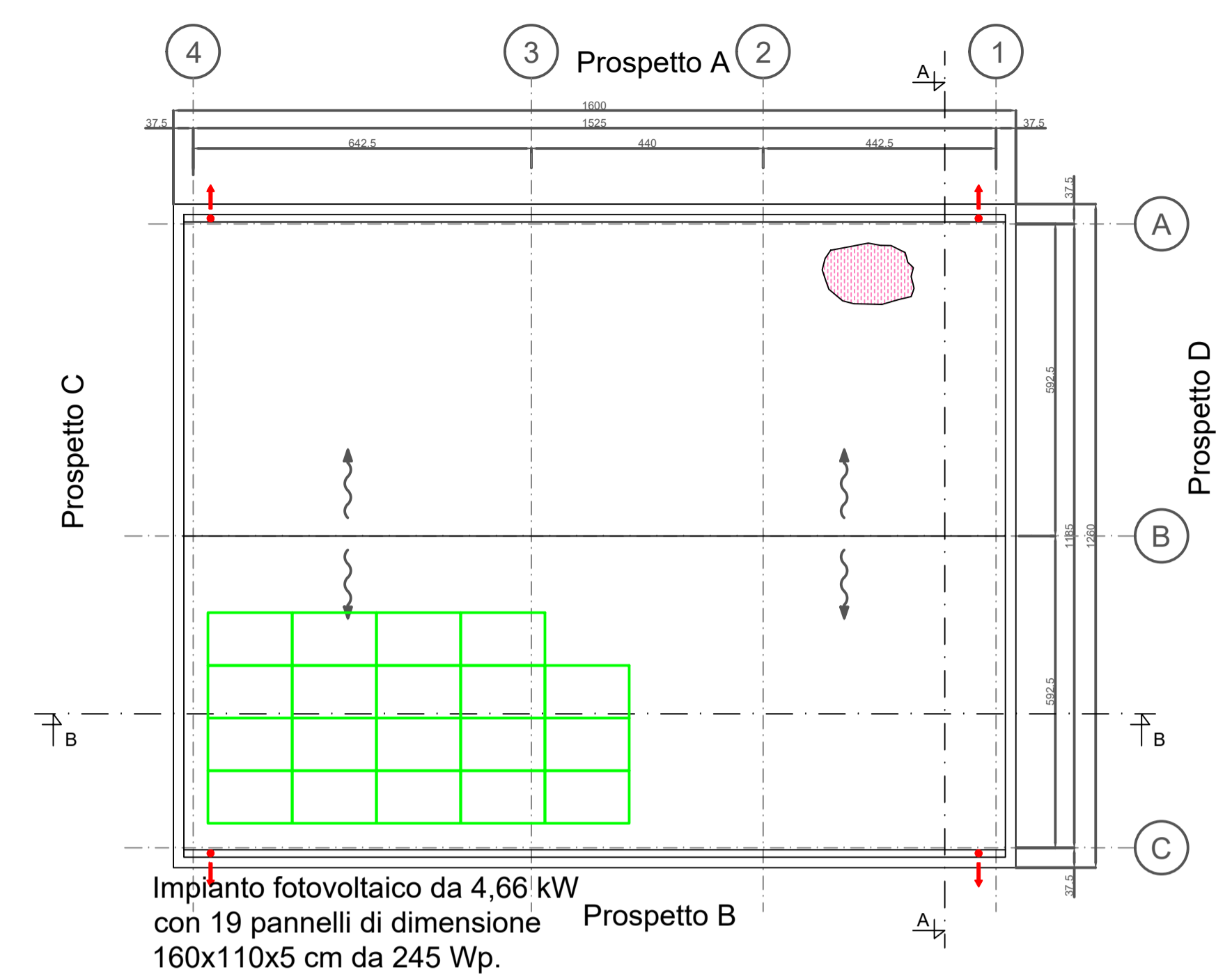
PIANTA IMPIANTISTICA



PIANTA ARCHITETTONICA

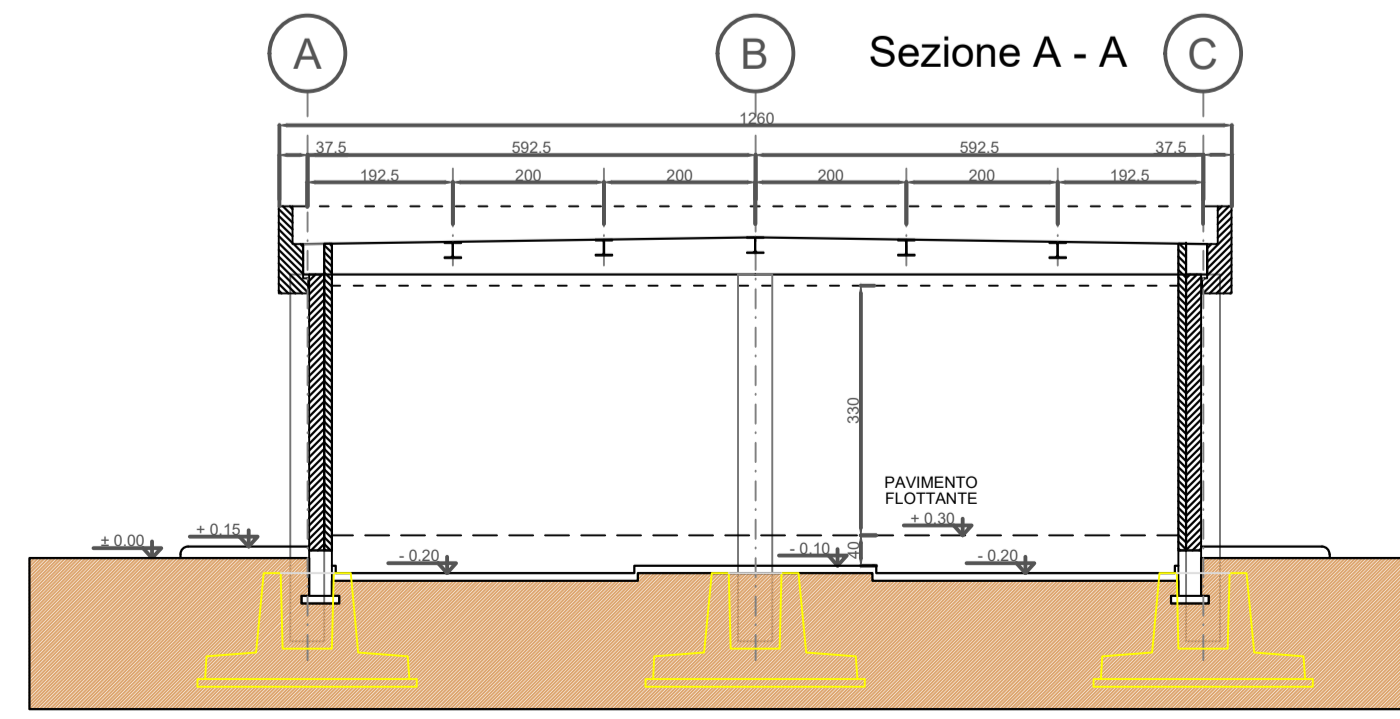
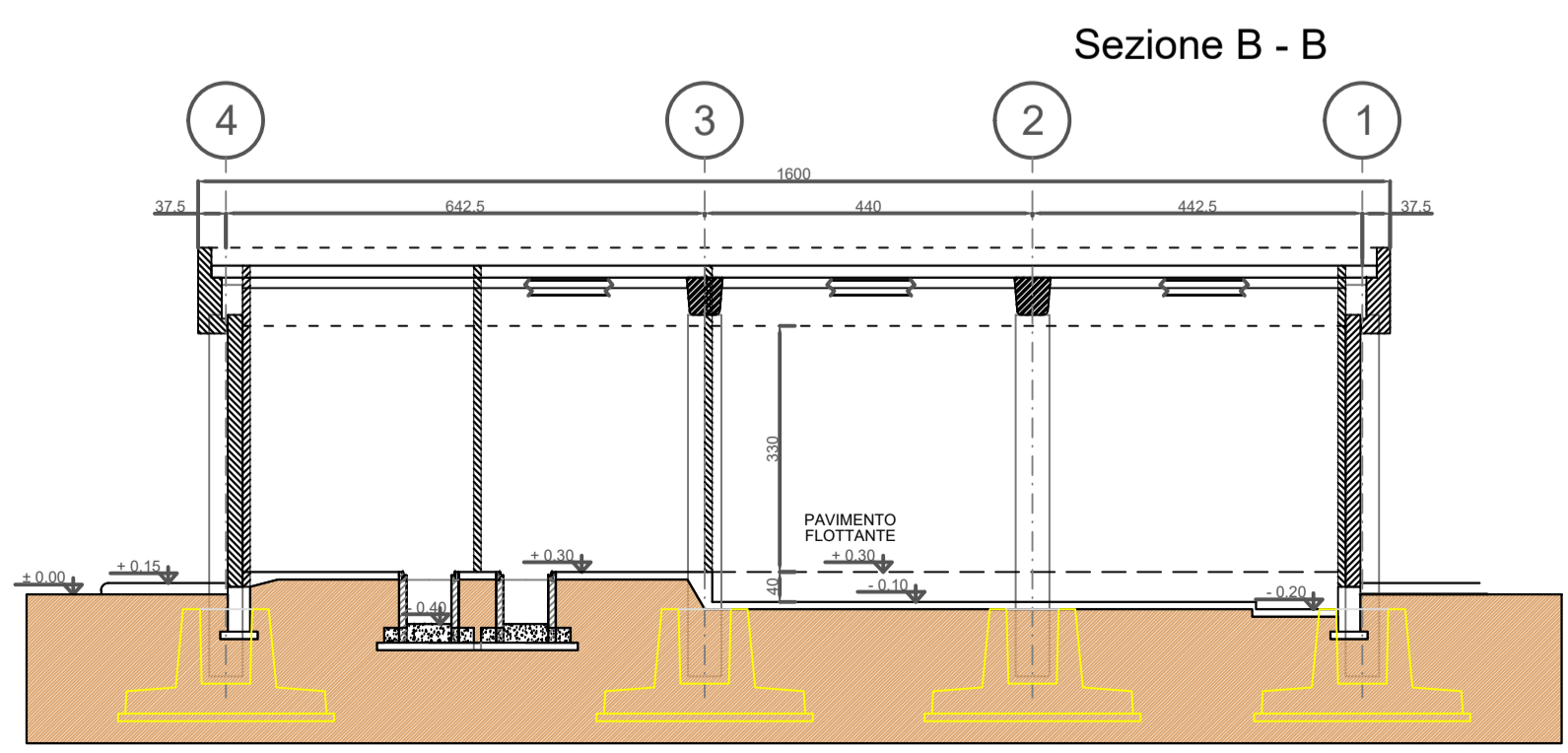


PIANTA COPERTURA



NOTE GENERALI
 La posizione dei pannelli è indicativa ed andrà confermata in sede di progetto esecutivo.
 I locali servizi ausiliari e quadri comuni sono provvisti di pavimento flottante e controsoffitto; i locali MT e deposito solo del controsoffitto.
 Le quote in tavola sono espresse in cm.

LEGENDA PIANTA	
[Symbol]	PANNELLO DI PAVIMENTO/CONTROSOFFITTO PREFABBRICATO REI 120
[Symbol]	PALATTA PREFABBRICATA REI 120
[Symbol]	PANNELE E CONTROPANNELLI IN CARTONGESSO CON OROLAIETRA
[Symbol]	PANNELE IN CARTONGESSO REI 120
[Symbol]	PANNELE IN CARTONGESSO REI 100
[Symbol]	PANNELE VETRIATI TRA SALA CONTROLLO E SALA COMANDI
[Symbol]	AVVESTITO CON PARETTELLA STESSA TIPOLOGIA PAVIMENTO
[Symbol]	PAVIMENTAZIONE CON PARETTELLA IN GRES BATTUTO/A MEZZA PARETTELLA DELLA STESSA TIPOLOGIA
[Symbol]	PAVIMENTO INDUSTRIALE GRIGIO CON TRATTAMENTO ANTIPOLVERE
[Symbol]	PAVIMENTO INDUSTRIALE GRIGIO CON VERNICIATURA ANTI ACIDO E ANTI OLIO
[Symbol]	COPERTURA COSTITUITA DA PANNELLI SANDWICH DOTATI DI MEMBRANA IMPERMEABILIZZANTE 11x4x 225 mm (1x1x4x0,160 mm - 2x0,080 mm - 1x1x1x0,160 mm) VETRIATI REI 120 IN CORRESPONDENZA DEGLI ASSI 3-A-B (COPERTURA LOCALI MT)
[Symbol]	SCORRI ACQUE PIVANE
[Symbol]	QUOTE SU PROSPETTI
[Symbol]	QUOTE IN PIANTA
[Symbol]	FINESTRE
[Symbol]	FORTE ESTERNE
[Symbol]	FORTE INTERNE
[Symbol]	FORTE INTERNE REI 60
[Symbol]	FORTE INTERNE REI 100
[Symbol]	FORTE INTERNE REI 120
[Symbol]	FORTE INTERNE REI 210
[Symbol]	PANNELLO FOTOVOLTAICO DA SILICIO MONOCRISTALLINO POTENZA DI PICCO 245 Wp. SENZA INTEGRATO NELLA COPERTURA. DIMENSIONI INDICATIVE. REI 120 DA



PROGETTO PER LA REALIZZAZIONE DI UN IMPIANTO FOTOVOLTAICO IN AREA INDUSTRIALE
 NEI COMUNI DI VILLACIDRO E S.GAVINO MONREALE (SU)
 Potenza massima di immissione in rete: 20 000 kW
 Potenza installata lato DC: 25,197 MWp

B **OPERE DI RETE PER LA CONNESSIONE**
 SE 220/150kV e raccordi aerei, potenziamento elettrodotto Villacidro-Guspini

B. Progetto definitivo **NUOVA S.E. GUSPINI E CIVILI**
EDIFICIO SERVIZI AUSILIARI
PIANTA DISTRIBUTIVO, PIANTA COPERTURA
PROSPETTI E SEZIONI
 scala 1 : 100

COMMITTENTE **GREENENERGYSARDEGNA2**

IL PROGETTISTA **BETTIOL ING. LINO SRL**
 Società di Ingegneria
 S.L. - Via C. Marconi 7 - 31027 Spessiano (TV)
 S.O. - Via Piana 586ter - 35027 Noventa Padovana (PD)
 Tel. 049 733227 - Fax. 049 733273
 E-mail: bettiol@inoritlegalmail.it

Firmato digitalmente da **GIULIA BETTIOL**
 SerialNumber = **TINIT-BTTGLI81S4 4C957L**
 C = IT

DATA: MAGGIO 2022