

COMUNI DI:
SAN GAVINO MONREALE
GONNOSFANADIGA
GUSPINI

PROVINCIA: SUD SARDEGNA
REGIONE: SARDEGNA

FATTORIA SOLARE "SA PEDRERA"
AGROFOTOVOLTAICO DI 48,177 MWp

PROGETTO DEFINITIVO
OPERE DI RETE PER LA CONNESSIONE
SE 220/150 kV E RACCORDI AEREI

CABINA CONSEGNA MT

Tipo Elaborato	Codice Elaborato	Data	Scala CAD	Formato	Foglio / di	Scala
TAV.	0121_Z_B.41	02/02/2023	-	A1	1/3	1:50

PROPONENTE

EF AGRI SOCIETA' AGRICOLA a r.l.
Via Del Brennero, 111
38121 - Trento (TN)

SVILUPPO



SET SVILUPPO s.r.l.
Corso Trieste, 19
00198 - Roma (RM)

PROGETTAZIONE

Ing. Marco Marsico



Opere RTN comuni con altri produttori

Capofila: Green Energy Sardegna 2

Il presente elaborato fa riferimento a opere di rinforzo della RTN comuni con altri produttori, necessarie alla connessione del progetto agrivoltaico Fattoria Solare Sa Pedrera e incluse nel preventivo di connessione (n. protocollo 0272739 del 28.06.2021).

Tali opere sono sinteticamente riportate di seguito:

- realizzazione di una nuova Stazione Elettrica (SE) di trasformazione a 220/150 kV da inserire in entra-esce alla linea della RTN a 220 kV "Oristano – Sulcis", a cui collegare le linee della RTN a 150 kV "Guspini – Villacidro" e "Pabillonis – Guspini" e la CP Guspini

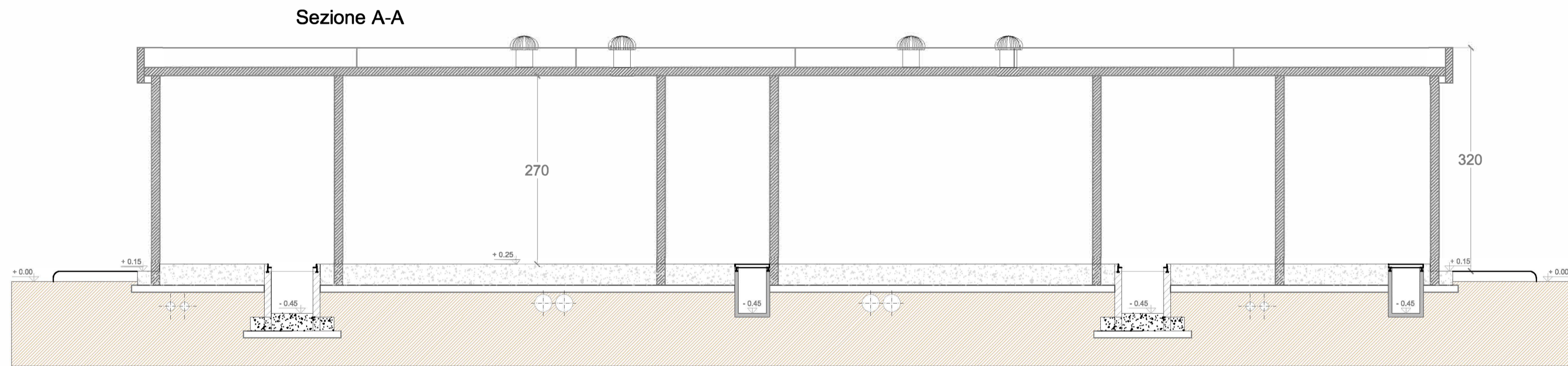
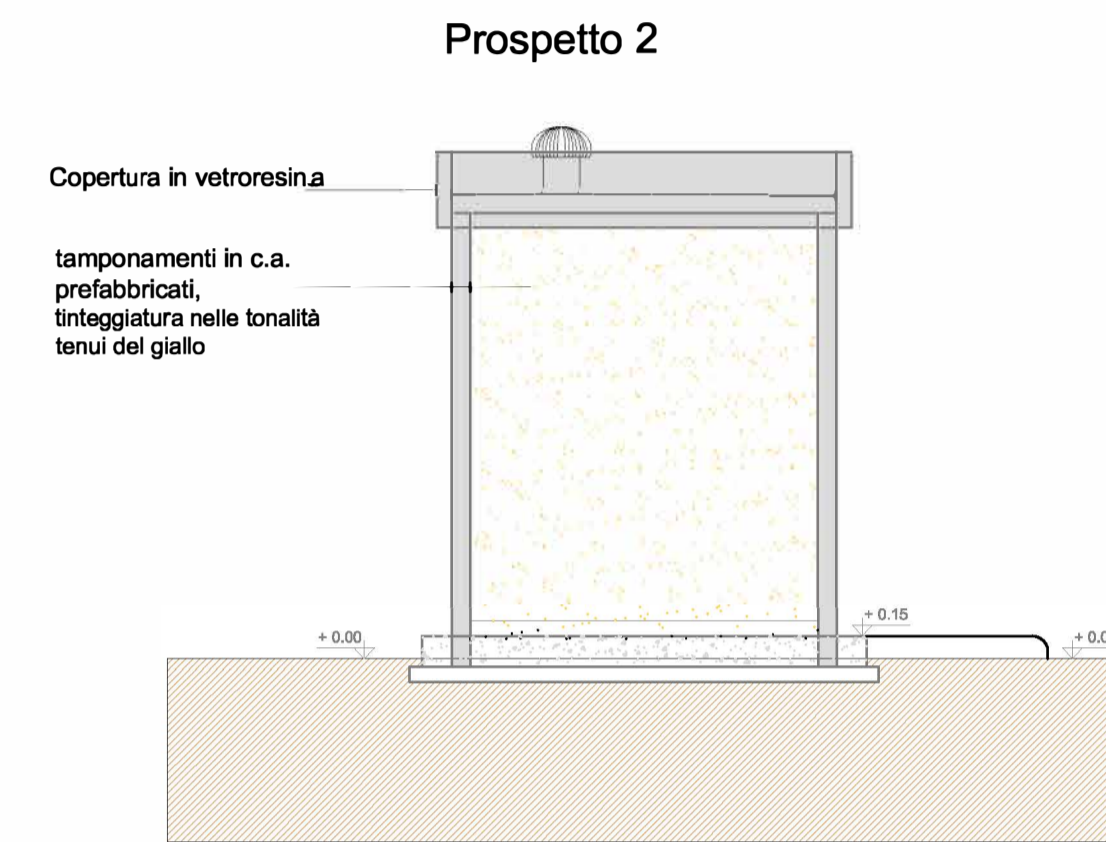
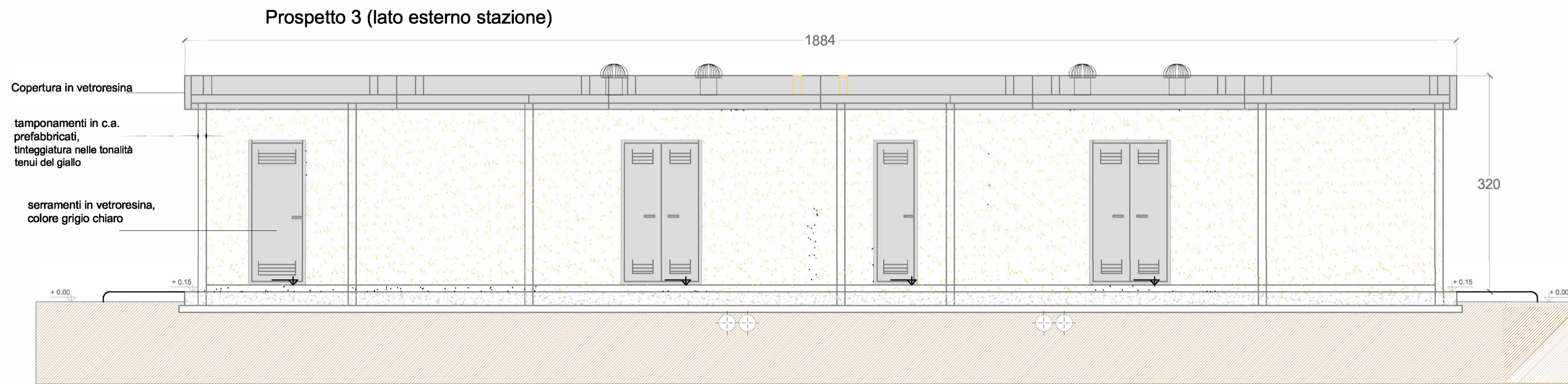
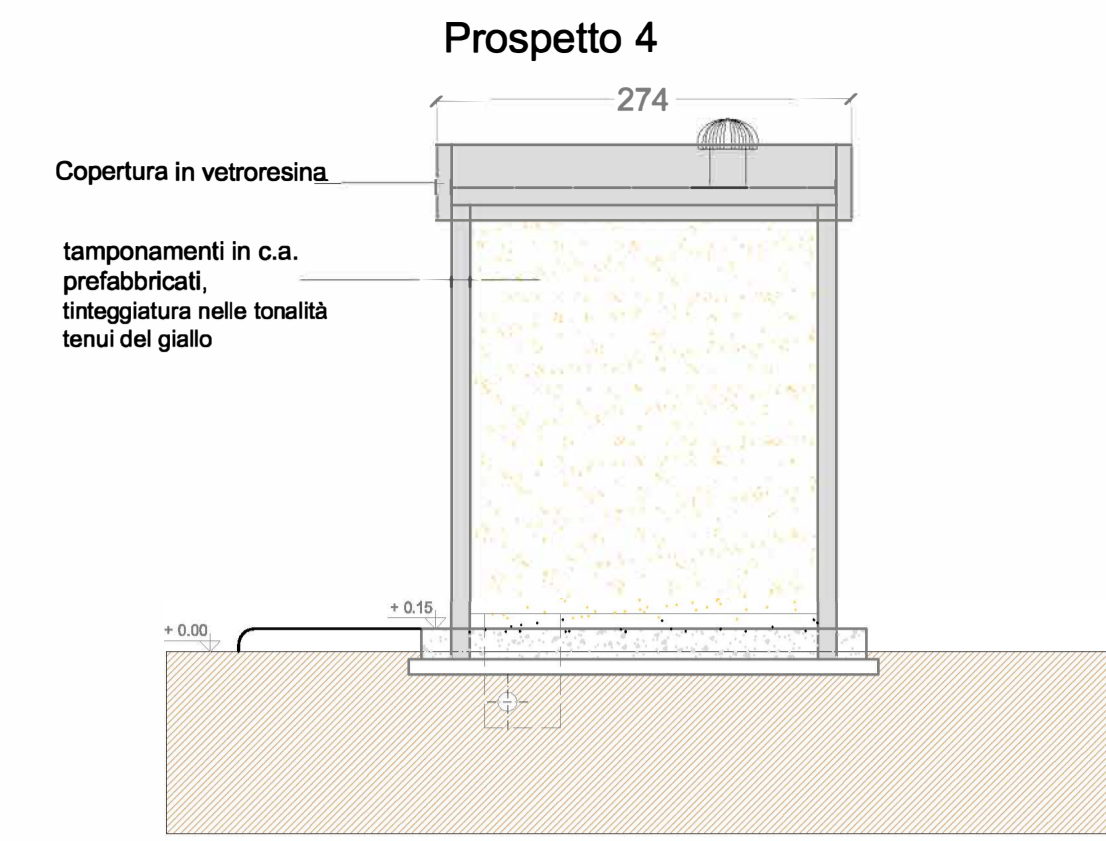
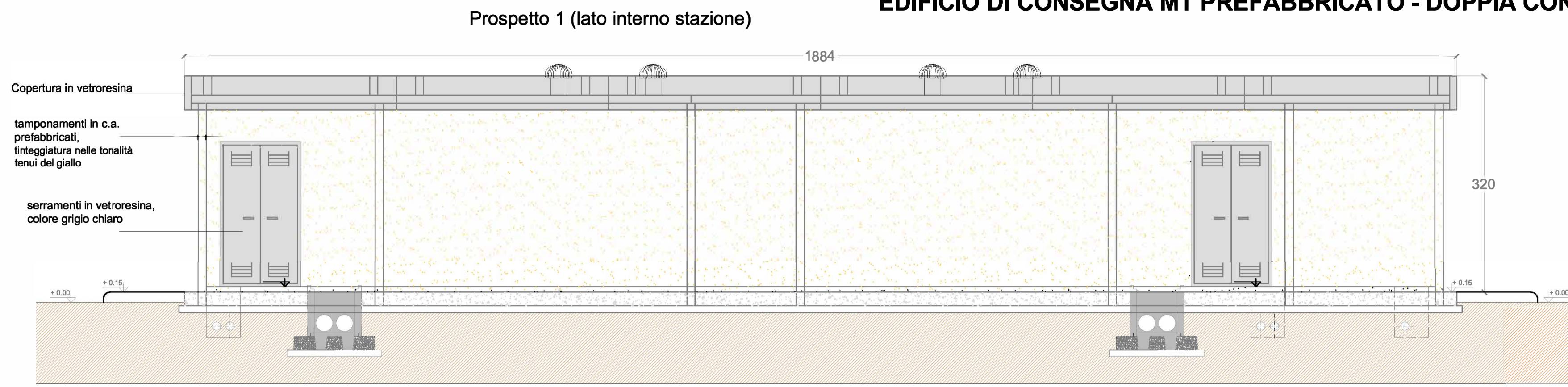
In particolare il presente elaborato è estratto dalla documentazione progettuale prodotta da Green Energy Sardegna 2 s.r.l. in quanto Capofila sulla base di accordi con altri produttori (Riferimento pratica di connessione di Green Energy Sardegna 2: T0737100). Tale documentazione ha ricevuto il benestare di Terna ed è stata messa a disposizione della proponente EF Agri Soc. Agr. a r.l. da E-distribuzione in data 23.11.2022, nell'ambito del coordinamento tra gestori di rete ai sensi dell'art 34 del TICA.

Pertanto, la documentazione suddetta è stata integralmente assorbita nella documentazione del progetto di connessione di Fattoria Solare Sa Pedrera, al fine di includere le opere nell'iter autorizzativo.

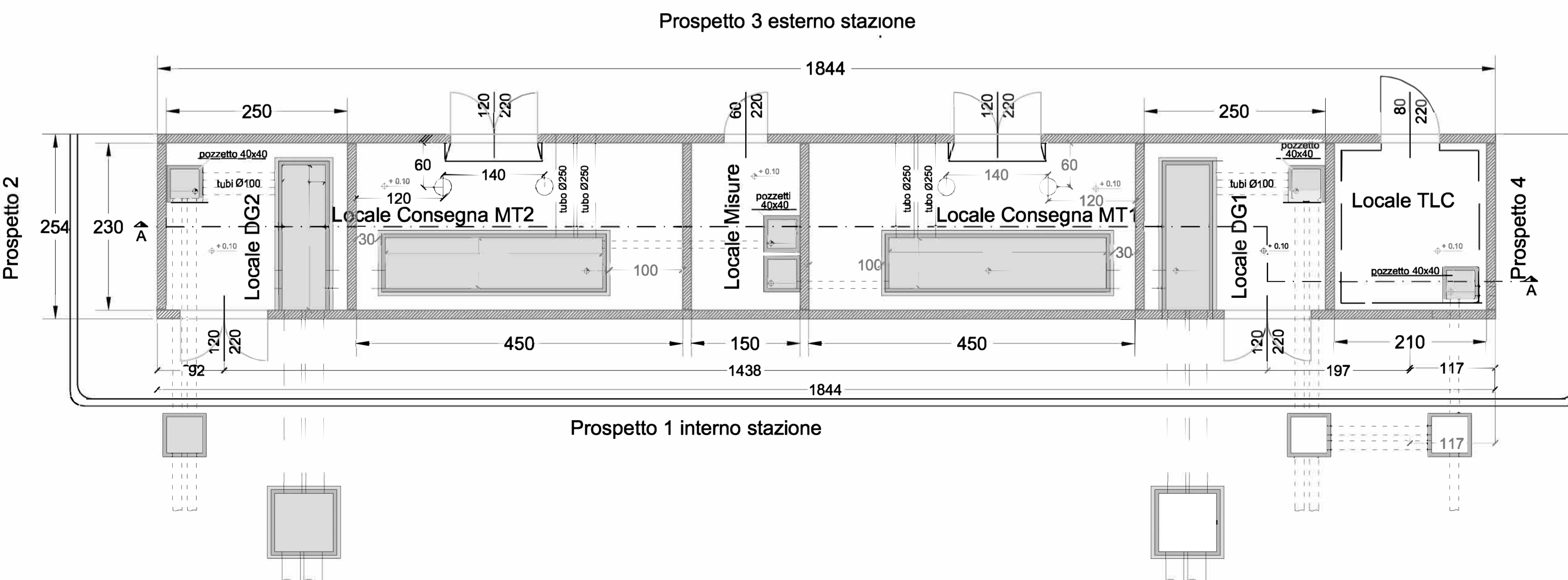
Si evidenzia che tra le opere RTN richieste tramite la S.T.M.G. fornita da Terna e inclusa nel preventivo di connessione della proponente EF Agri, a differenza delle opere progettate da Green Energy Sardegna 2, non è presente il potenziamento/rifacimento della Linea "Guspini-Villacidro"; pertanto eventuali riferimenti a tale opera, presenti negli elaborati, non rilevano ai fini della connessione di Fattoria Solare Sa Pedrera e della sua valutazione presso gli Enti.

Il codice unico di rintracciabilità della pratica di connessione assegnato da E-distribuzione è il seguente: **T0738702**. Il codice pratica assegnato da Terna è il seguente: **202001363**.

EDIFICIO DI CONSEGNA MT PREFABBRICATO - DOPPIA CONSEGNA



Note:
 - le dimensioni sono espresse in centimetri;
 - le quote di livello sono espresse in metri.



PROGETTO PER LA REALIZZAZIONE DI UN IMPIANTO FOTOVOLTAICO IN AREA INDUSTRIALE NEI COMUNI DI VILLACIDRO E S.GAVINO MONREALE (SU) Potenza massima di immissione in rete: 20 000 kW Potenza installata lato DC: 25, 19MWp	
B PROGETTO DEFINITIVO OPERE DI RETE PER LA CONNESSIONE SE 220/150kV e raccordi aerei, potenziamento elettrodotto Villacidro-Guspini	
B. Progetto definitivo B.41 <i>NUOVA S.E. GUSPINI</i> CABINE DI CONSEGNA IN MT scala 1 : 50	
COMMITTENTE GREENENERGYSARDEGNA2	
IL PROGETTISTA BETTIOL ING. LINO S.R.L. Società di Ingegneria S.L. - Via G. Marconi 7 - 31027 Spresiano (TV) S.O. - Via Fara Sorez - 30027 Noventa Padovana (PD) Tel. 049 7382277 - Fax. 049 7382278 E-mail: bettiol@bettiol.it	Firmato digitalmente da GIULIA BETTIOL SerialNumber = TINIT-BTTGLI81S4 4C957L C = IT
DATA: AGOSTO 2022	