

COMUNI DI:  
SAN GAVINO MONREALE  
GONNOSFANADIGA  
GUSPINI

PROVINCIA: SUD SARDEGNA  
REGIONE: SARDEGNA

FATTORIA SOLARE "SA PEDRERA"  
AGROFOTOVOLTAICO DI 48,177 MWp

PROGETTO DEFINITIVO  
**OPERE DI RETE PER LA CONNESSIONE**  
SE 220/150 kV E RACCORDI AEREI

**NUOVA SE GIUSPINI - RECINZIONE PERIMETRALE ED ACCESSO**

Tipo Elaborato	Codice Elaborato	Data	Scala CAD	Formato	Foglio / di	Scala
TAV.	0121_Z_B.42	02/02/2023	-	A1	1/3	1:400

**PROPONENTE**

**EF AGRI SOCIETA' AGRICOLA a r.l.**  
Via Del Brennero, 111  
38121 - Trento (TN)

**SVILUPPO**



**SET SVILUPPO s.r.l.**  
Corso Trieste, 19  
00198 - Roma (RM)

**PROGETTAZIONE**

Ing. Marco Marsico



Opere RTN comuni con altri produttori

Capofila: Green Energy Sardegna 2

Il presente elaborato fa riferimento a opere di rinforzo della RTN comuni con altri produttori, necessarie alla connessione del progetto agrivoltaico Fattoria Solare Sa Pedrera e incluse nel preventivo di connessione (n. protocollo 0272739 del 28.06.2021).

Tali opere sono sinteticamente riportate di seguito:

- realizzazione di una nuova Stazione Elettrica (SE) di trasformazione a 220/150 kV da inserire in entra-esce alla linea della RTN a 220 kV "Oristano – Sulcis", a cui collegare le linee della RTN a 150 kV "Guspini – Villacidro" e "Pabillonis – Guspini" e la CP Guspini

In particolare il presente elaborato è estratto dalla documentazione progettuale prodotta da Green Energy Sardegna 2 s.r.l. in quanto Capofila sulla base di accordi con altri produttori (Riferimento pratica di connessione di Green Energy Sardegna 2: T0737100). Tale documentazione ha ricevuto il benestare di Terna ed è stata messa a disposizione della proponente EF Agri Soc. Agr. a r.l. da E-distribuzione in data 23.11.2022, nell'ambito del coordinamento tra gestori di rete ai sensi dell'art 34 del TICA.

Pertanto, la documentazione suddetta è stata integralmente assorbita nella documentazione del progetto di connessione di Fattoria Solare Sa Pedrera, al fine di includere le opere nell'iter autorizzativo.

Si evidenzia che tra le opere RTN richieste tramite la S.T.M.G. fornita da Terna e inclusa nel preventivo di connessione della proponente EF Agri, a differenza delle opere progettate da Green Energy Sardegna 2, non è presente il potenziamento/rifacimento della Linea "Guspini-Villacidro"; pertanto eventuali riferimenti a tale opera, presenti negli elaborati, non rilevano ai fini della connessione di Fattoria Solare Sa Pedrera e della sua valutazione presso gli Enti.

Il codice unico di rintracciabilità della pratica di connessione assegnato da E-distribuzione è il seguente: **T0738702**. Il codice pratica assegnato da Terna è il seguente: **202001363**.

**ACCESSO ALLA STAZIONE ELETTRICA**

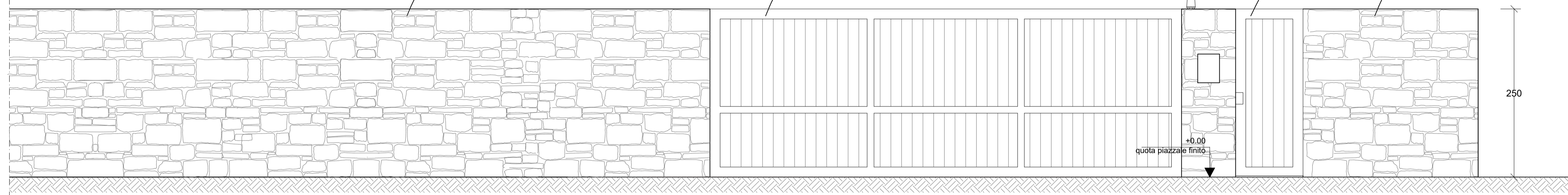
**PROSPETTO ESTERNO**  
scala 1:40

recinzione perimetrale in c.a. H=2,50m  
rivestimento esterno in finta pietra del tipo  
muretto a secco tipico della zona

cancello carraio scorrevole L=7 metri, H=2,5m,  
in acciaio zincato

cancello pedonale L=1 metro,  
H=2,5m, in acciaio zincato

recinzione perimetrale in c.a. H=2,50m  
rivestimento esterno in finta pietra del tipo  
muretto a secco tipico della zona

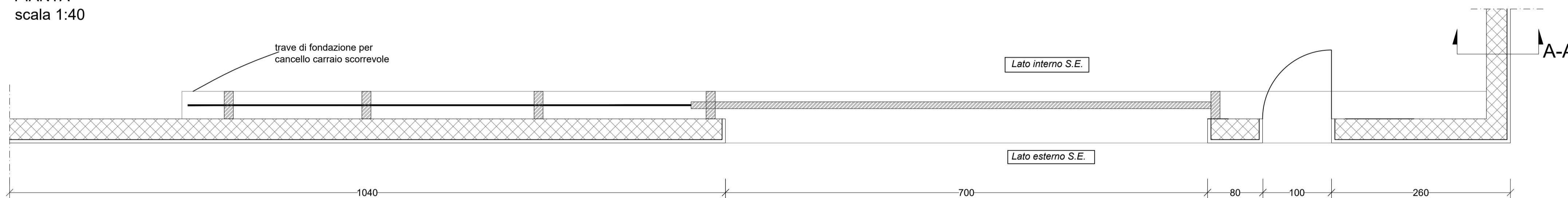


**PIANTA**  
scala 1:40

trave di fondazione per  
cancello carraio scorrevole

Lato interno S.E.

Lato esterno S.E.



**RECINZIONE PERIMETRALE STAZIONE ELETTRICA**

**SEZIONE A-A, Tipo 1**  
Scala 1:25

Lato esterno S.E.

Lato interno S.E.

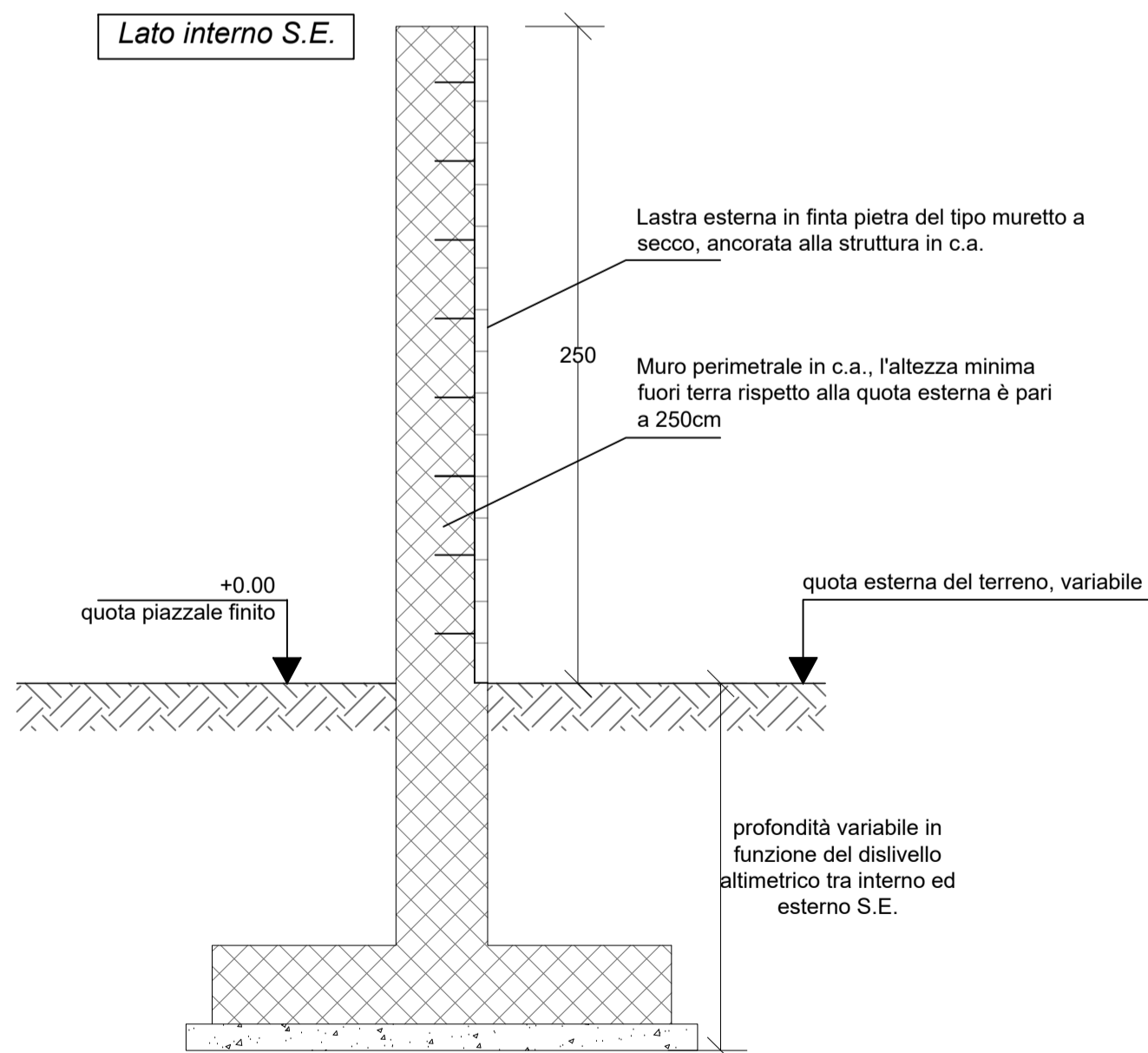
Lastra esterna in finta pietra del tipo muretto a  
secco, ancorata alla struttura in c.a.

Muro perimetrale in c.a., l'altezza minima  
fuori terra rispetto alla quota esterna è pari  
a 250cm

+0.00  
quota piazzale finito

quota esterna del terreno, variabile

profondità variabile in  
funzione del dislivello  
altimetrico tra interno ed  
esterno S.E.



**SEZIONE A-A, Tipo 2**  
Scala 1:25

Lato esterno S.E.

Lato interno S.E.

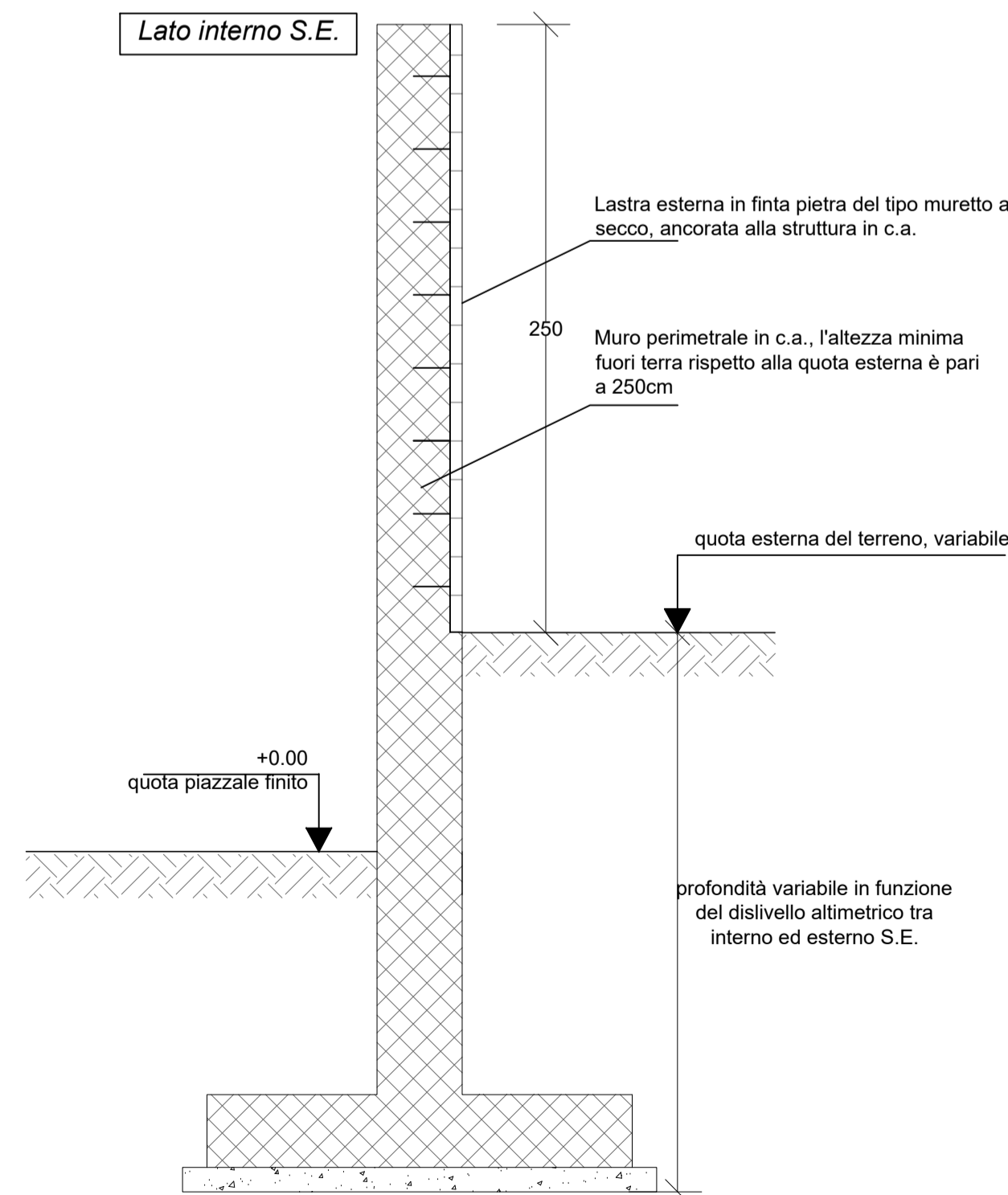
Lastra esterna in finta pietra del tipo muretto a  
secco, ancorata alla struttura in c.a.

Muro perimetrale in c.a., l'altezza minima  
fuori terra rispetto alla quota esterna è pari  
a 250cm

+0.00  
quota piazzale finito

quota esterna del terreno, variabile

profondità variabile in funzione  
del dislivello altimetrico tra  
interno ed esterno S.E.



**SEZIONE A-A, Tipo 3**  
Scala 1:25

Lato esterno S.E.

Lato interno S.E.

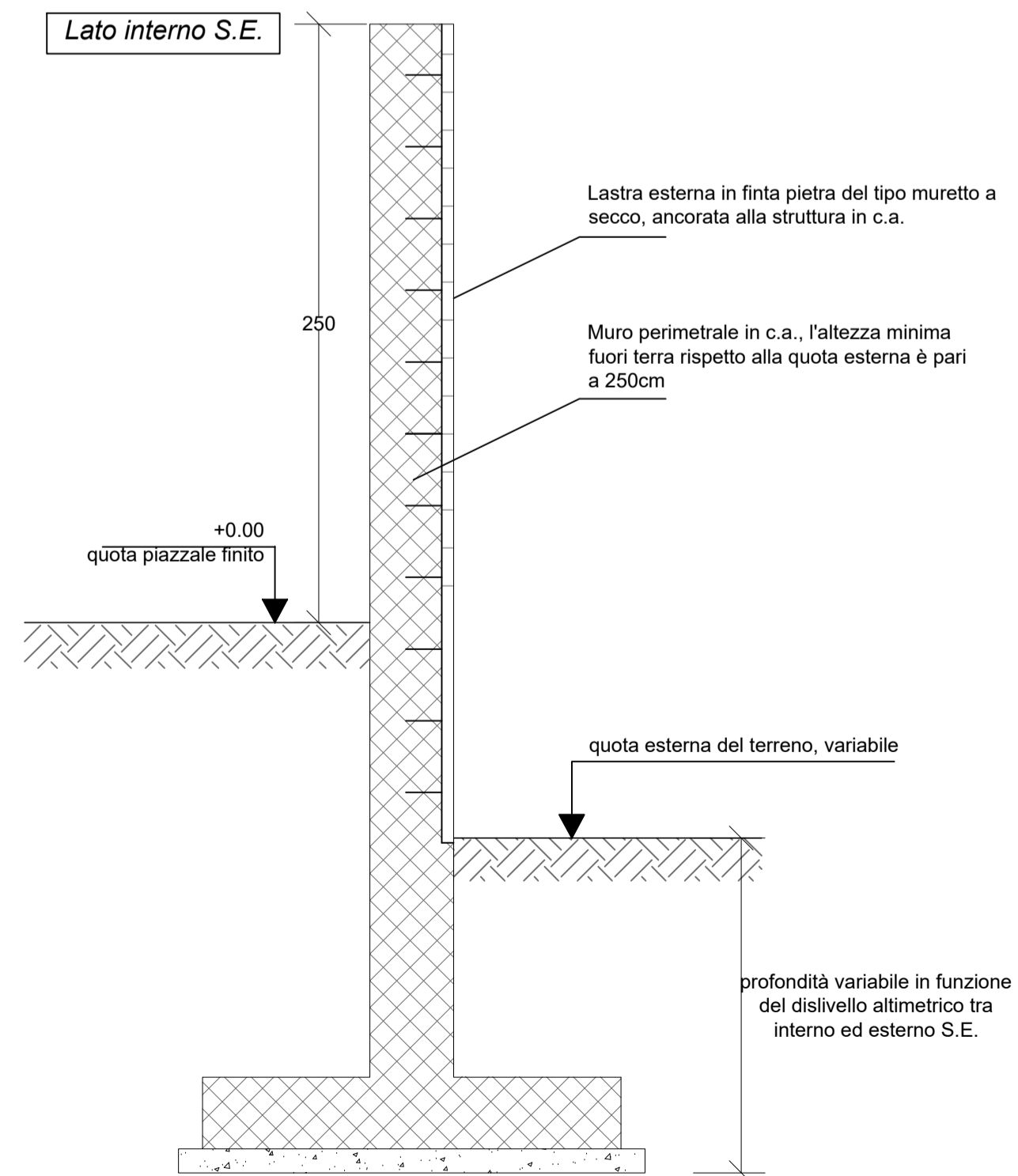
Lastra esterna in finta pietra del tipo muretto a  
secco, ancorata alla struttura in c.a.

Muro perimetrale in c.a., l'altezza minima  
fuori terra rispetto alla quota esterna è pari  
a 250cm

+0.00  
quota piazzale finito

quota esterna del terreno, variabile

profondità variabile in funzione  
del dislivello altimetrico tra  
interno ed esterno S.E.



**PROGETTO PER LA REALIZZAZIONE  
DI UN IMPIANTO FOTOVOLTAICO  
IN AREA INDUSTRIALE**

NEI COMUNI DI VILLACIDRO E S.GAVINO MONREALE (SU)  
Potenza massima di immissione in rete: 20 000 kW  
Potenza installata lato DC: 25,197 MWp

**B**

PROGETTO DEFINITIVO  
**OPERE DI RETE PER LA CONNESSIONE**  
SE 220/150kV e raccordi aerei, potenziamento elettrodotto Villacidro-Guspini

B. Progetto definitivo

**B.42**

**NUOVA S.E. GUSPINI**  
**RECINZIONE PERIMETRALE E CANCELLO DI ACCESSO**  
scala 1 : 400

COMMITTENTE

**GREENENERGYSARDEGNA2**

IL PROGETTISTA



Firmato digitalmente da

**GIULIA BETTIOL**  
SerialNumber =  
TINIT-BTTGLI81S4  
4C957L  
C = IT

DATA: MARZO 2021