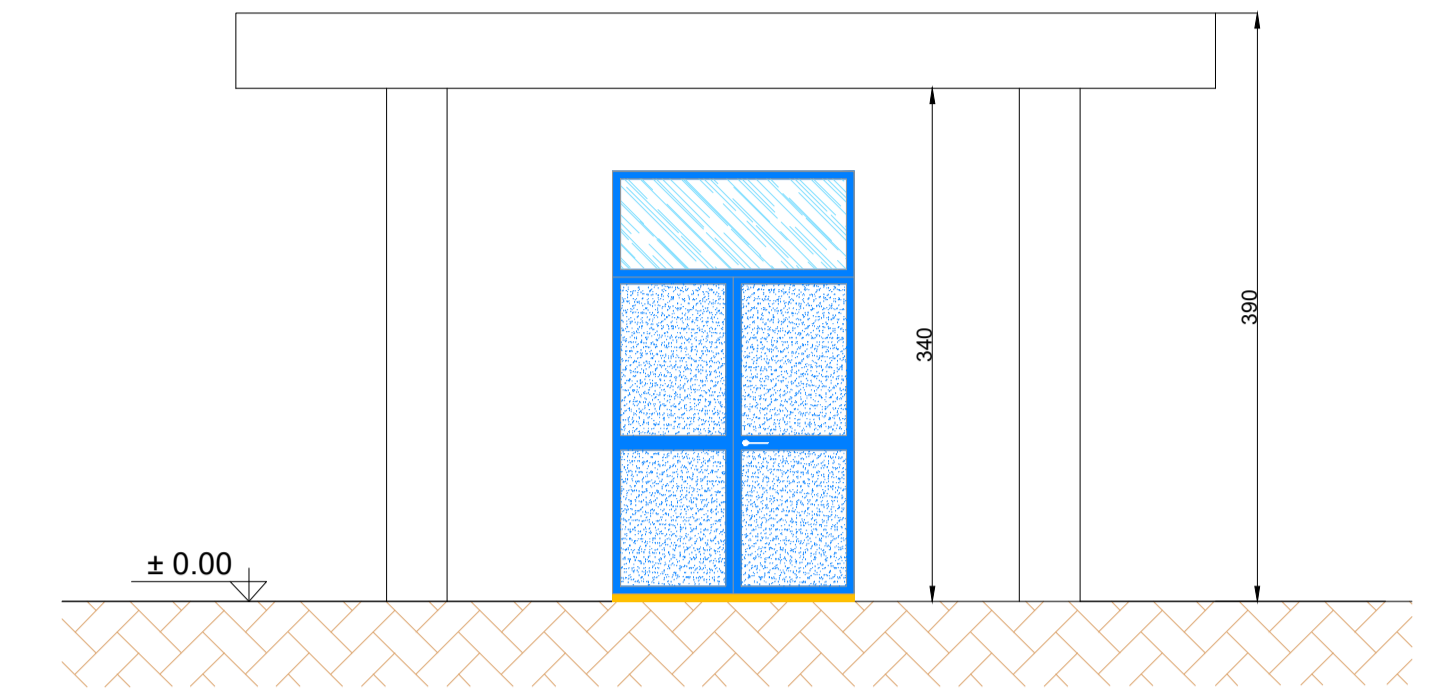
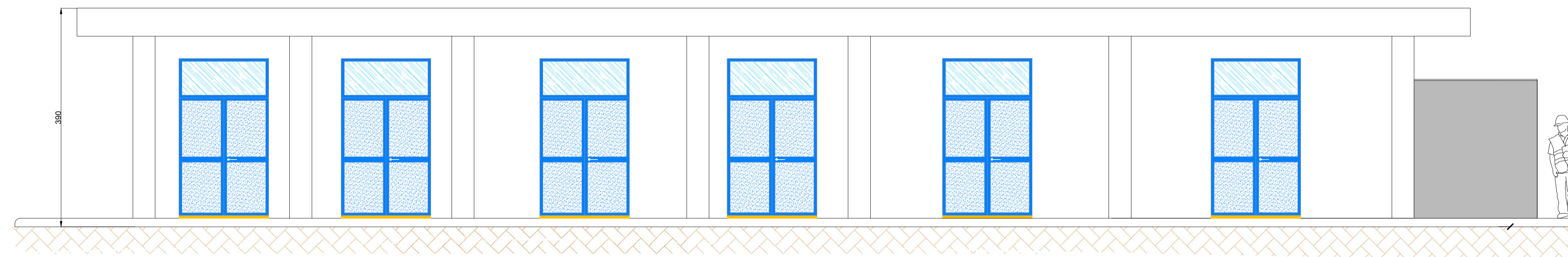


Pianta



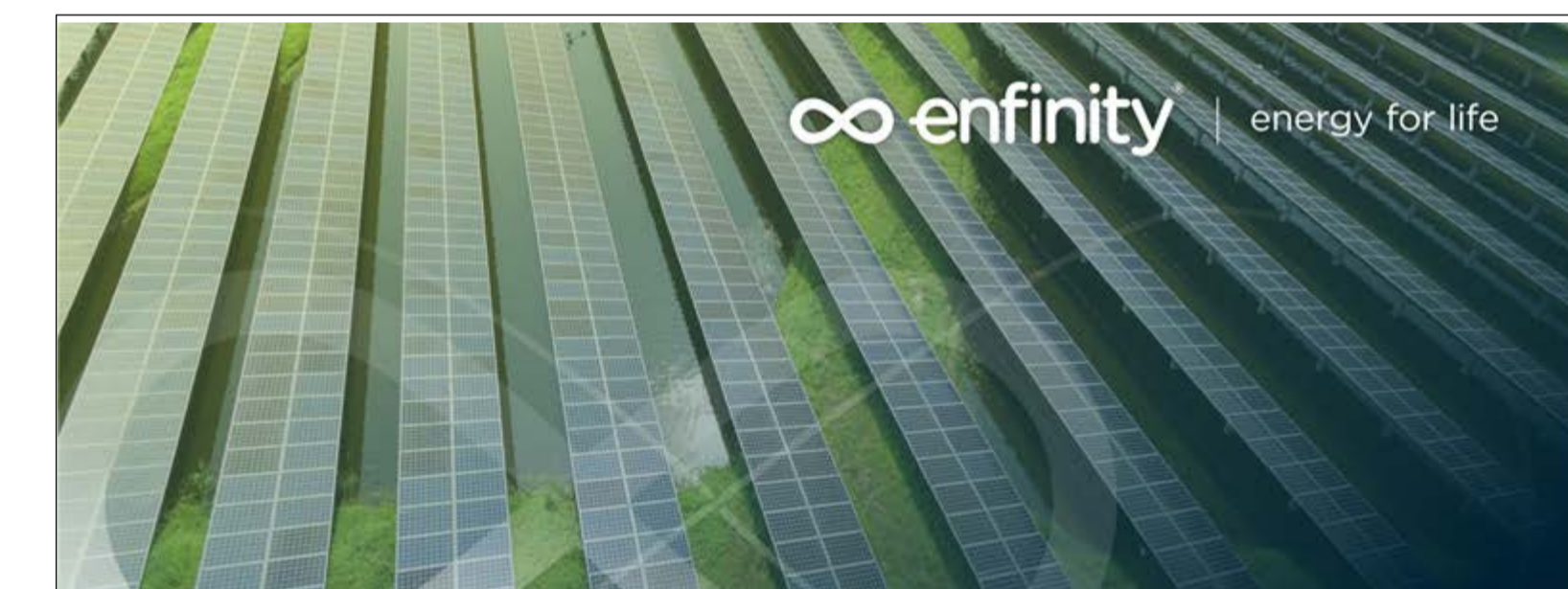
Prospetto Laterale



Prospetto Frontale



Prospetto Posteriore



**IMPIANTO FOTOVOLTAICO EG GEMMA
E OPERE CONNESSE**

POTENZA IMPIANTO 44,7 MWp in AC e 57 MWp in DC -
COMUNE DI PROCENO (VT)

Proponente

EG GEMMA S.R.L.
VIA DEI PELLEGRINI 22 - 20122 MILANO (MI) - P.IVA: 11490920961 - PEC: egemma@pec.it

Progettazione

REGAN S.r.l. - Contrada Quaglio n. 26 - 97013 Comiso - P.IVA 01359480884



Coordinamento progettuale

PSEM 4.0 S.r.l.
località Campomorto snc - Montalto di Castro (VT)01014 - P.IVA: 02356590568 - email: psem4.0@psem.it 3280258021

Titolo Elaborato

AT5_Edificio e Disposizione Interna apparecchiature

LIVELLO PROGETTAZIONE	FILENAME	RIFERIMENTO	DATA	SCALA
definitivo	AT5		07/05/2021	/

Revisioni

REV.	DATA APPROVATO	DESCRIZIONE	ESEGUITO	VERIFICATO
01	16/03/2022	- relazioni	PSEM4.0	ENF



COMUNE DI PROCENO (VT)
REGIONE LAZIO

