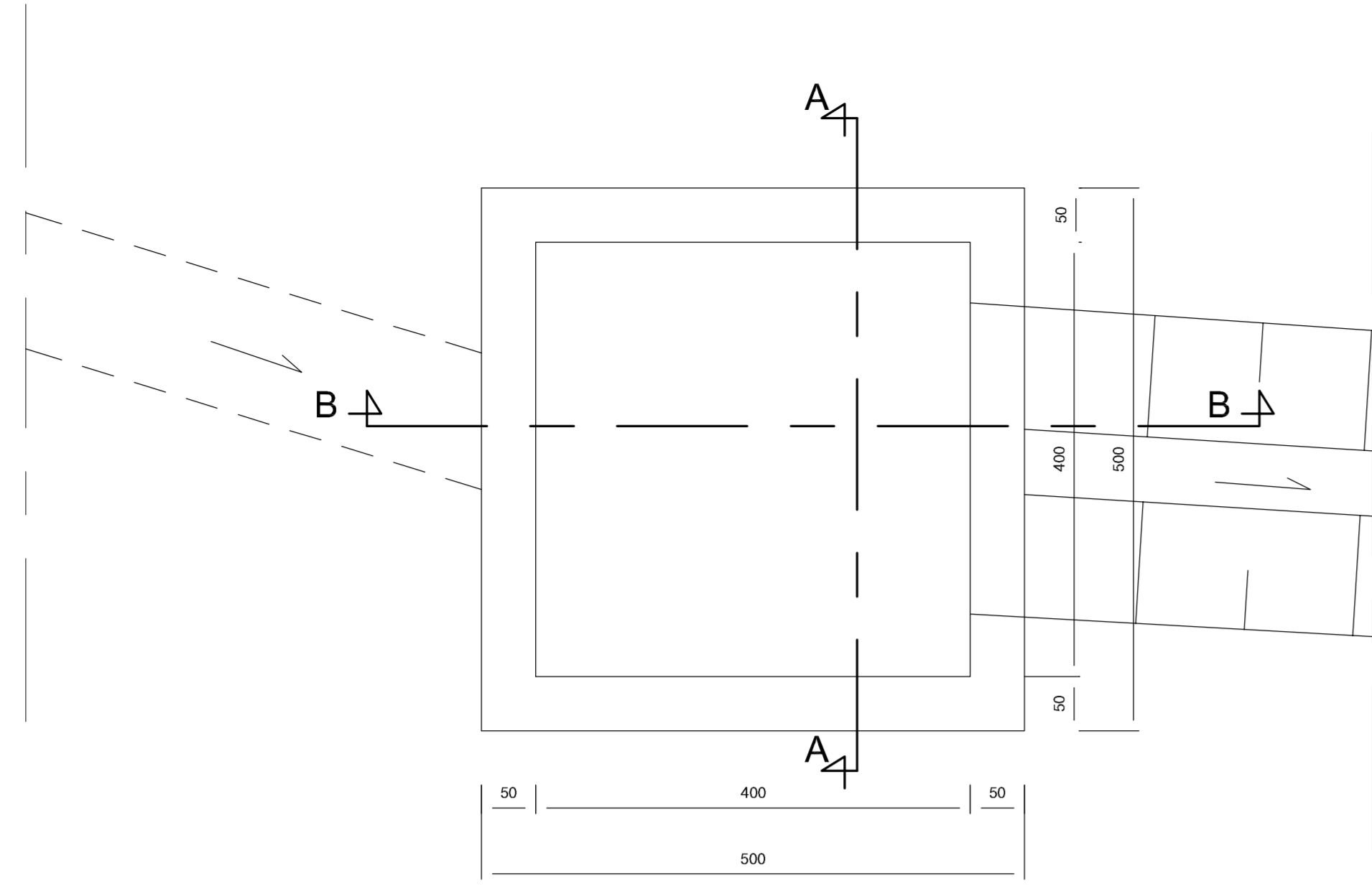
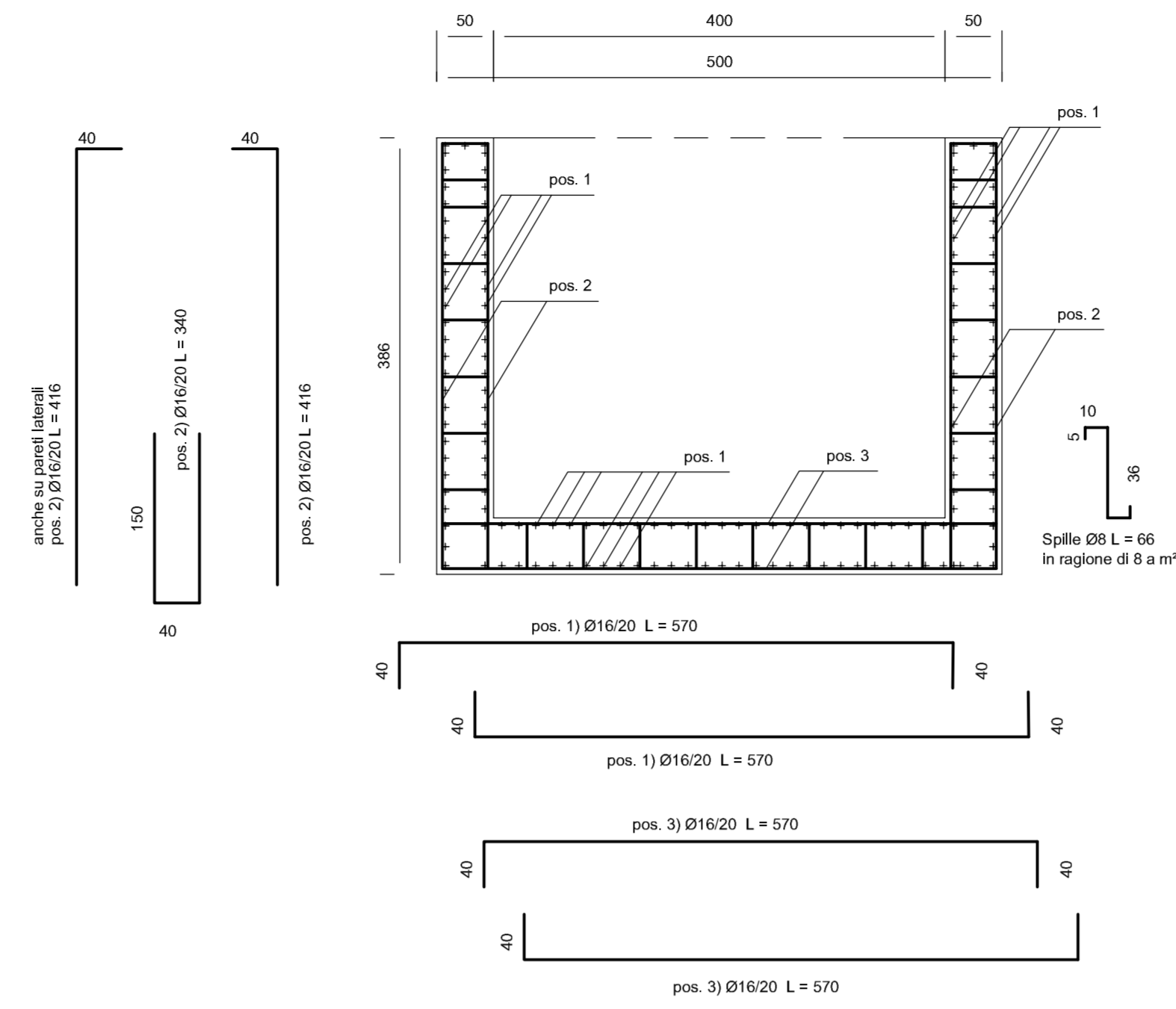


Pozzetto P24
Scala 1 :50

Carpenteria



Sezione B-B



Sezione A-A

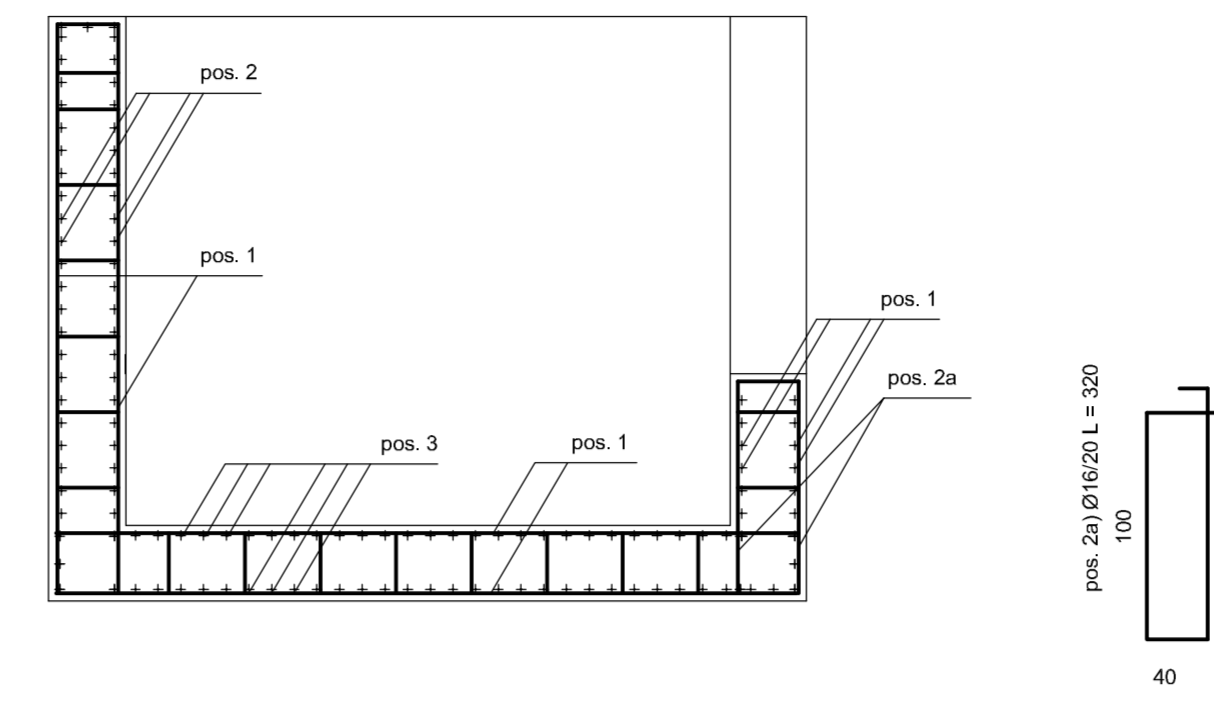
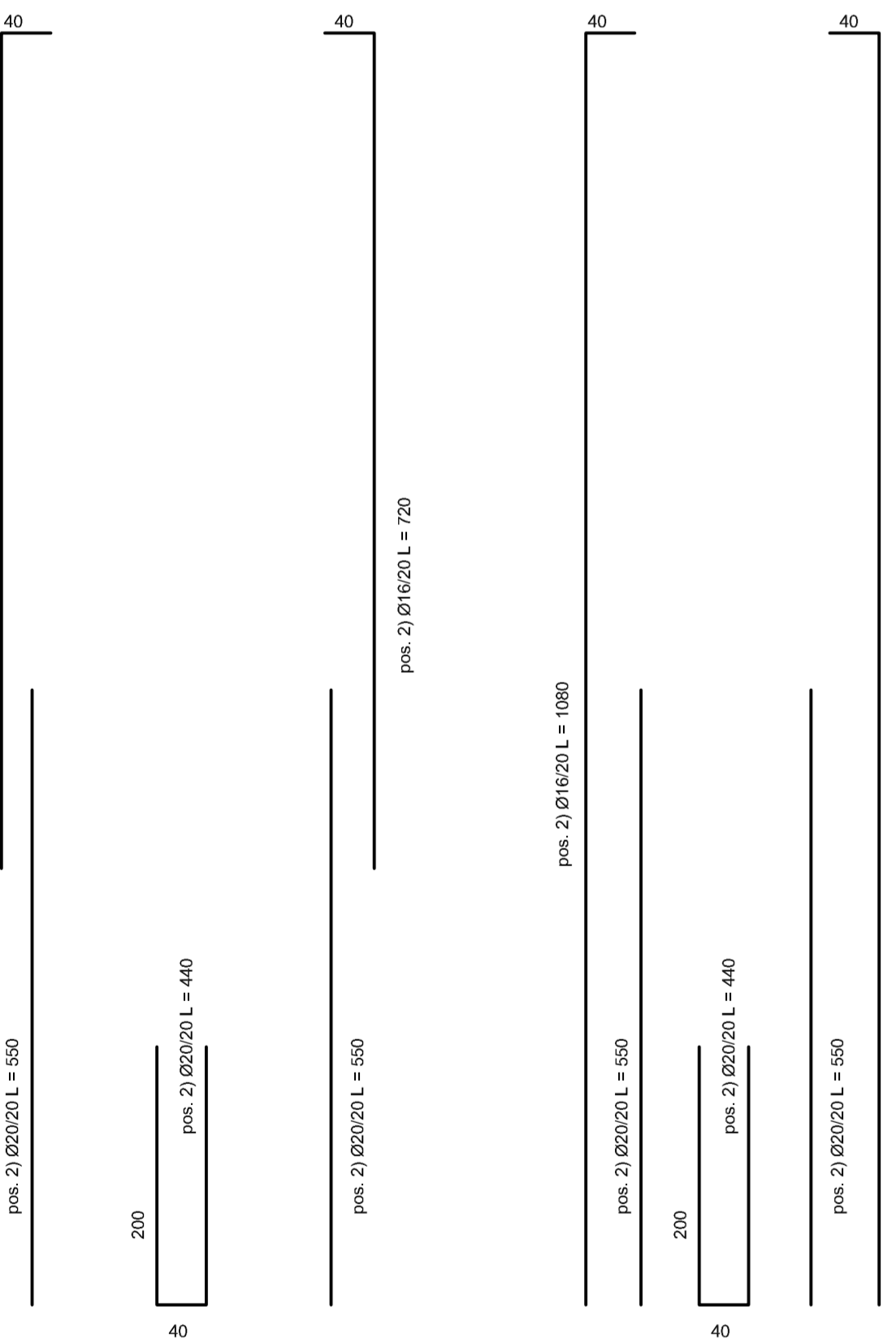


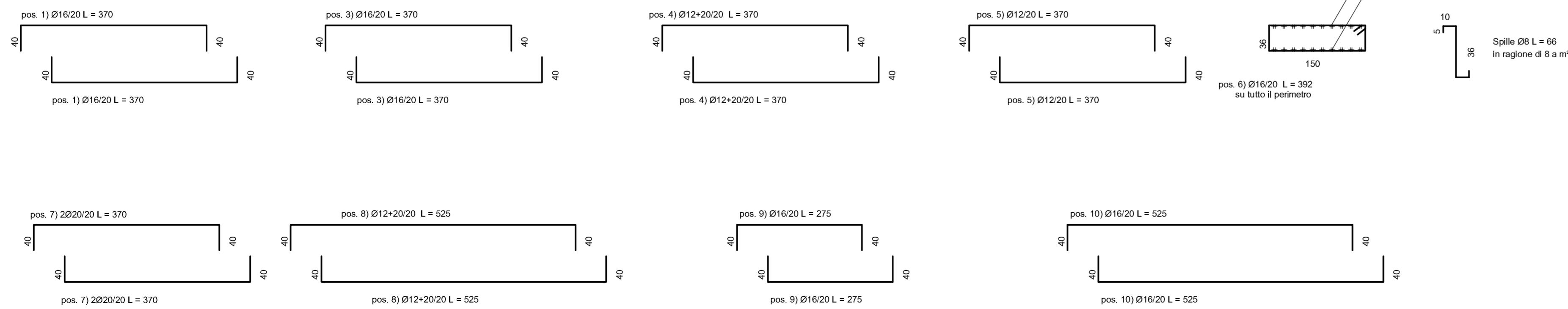
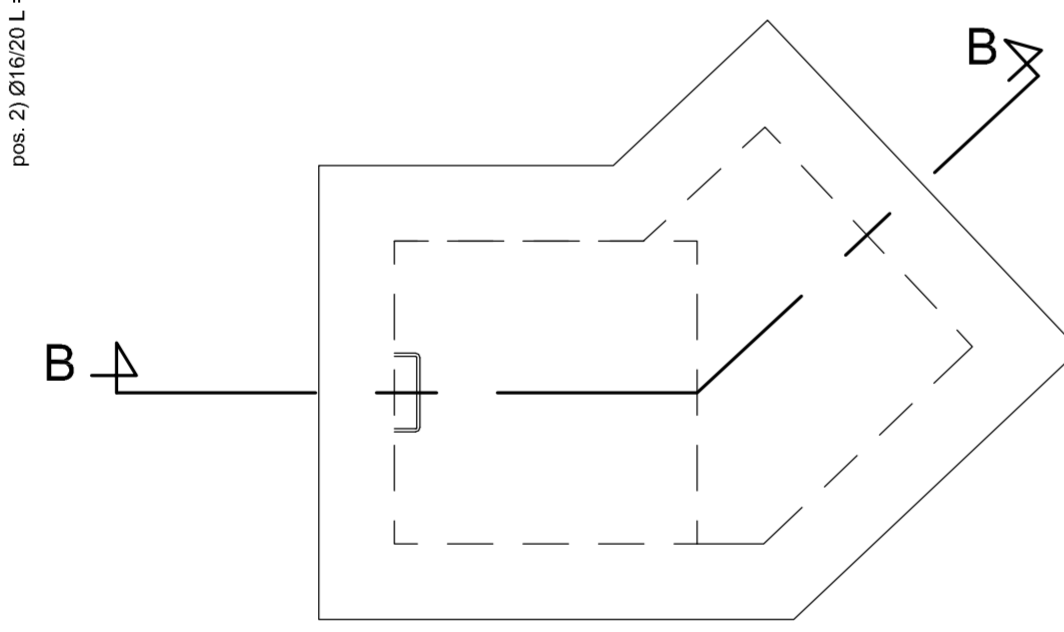
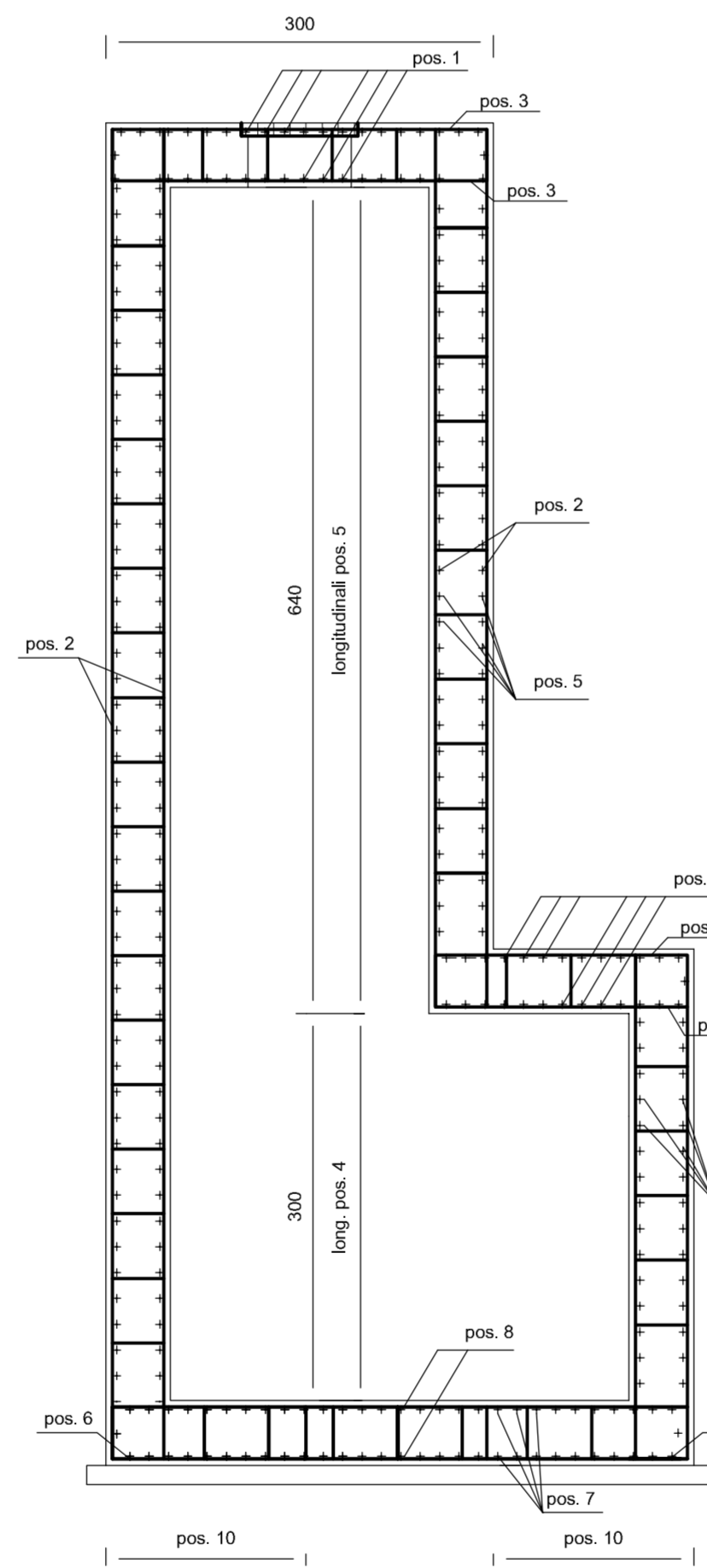
TABELLA MATERIALI VASCHE			
CALCESTRUZZO (UNI EN 206-1 / UNI 11104 / UNI EN 1992-1-1)			
ELEMENTO	CLASSE DI ESPOSIZIONE	CLASSE DI RESISTENZA MINIMA	Copri ferro Classe di consistenza (*)
FONDAZIONI	XC2	C32/40	4cm +/-1 S4
ELEVAZIONI	XC2	C32/40	4cm +/-1 S4
SOTTOFONDAZIONI IN CLS MISTO		C12/15	
(*) Per i getti superficiali di finitura sp. 10cm Classe S2/S3 E' richiesto appoggio non gelico conforme a UNI EN 12620 a diametro massimo 32mm. Per getti di finitura 25mm. Tutti i getti di cls saranno additivati con componente separato e nitro compensato. Classe contenuto cloruri Cl 0,2			
ACCIAIO per C.A.		B450C controllato in stabilimento fyk2: 450 N/mmq fyt2: 540 N/mmq	
INCIDENZA D'ARMATURA 100 Kg/mc Caratteristiche generali: saldabilità, aderenza migliorata, controllo permanente in stabilimento			

Pozzetto P22
Scala 1 :50

Carpenteria



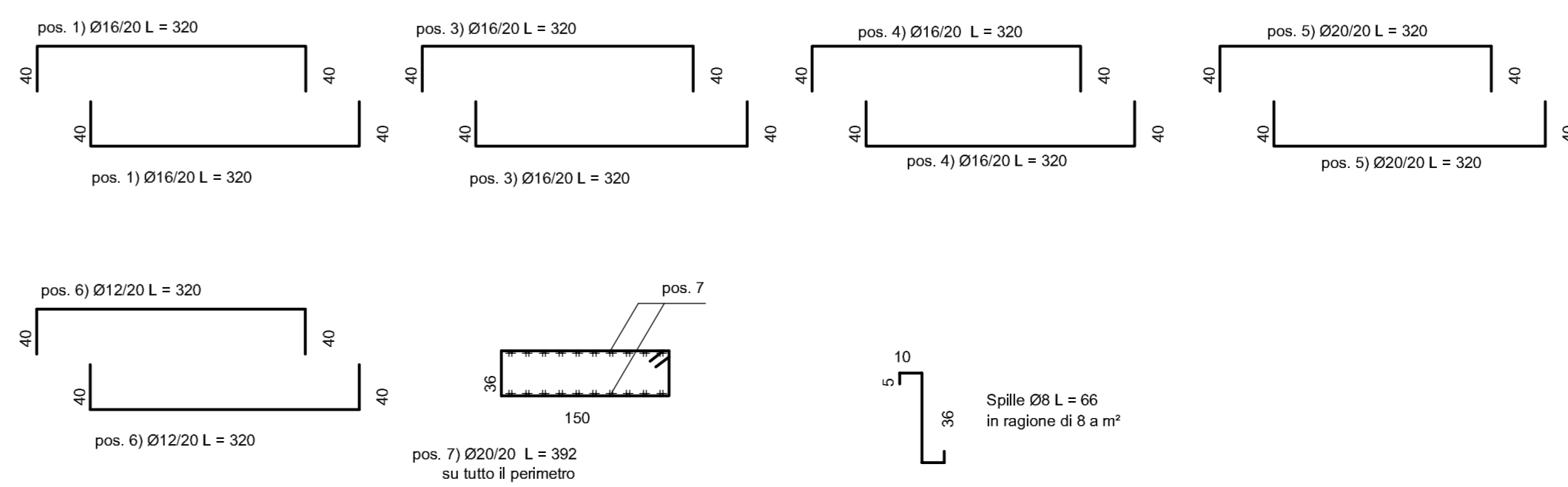
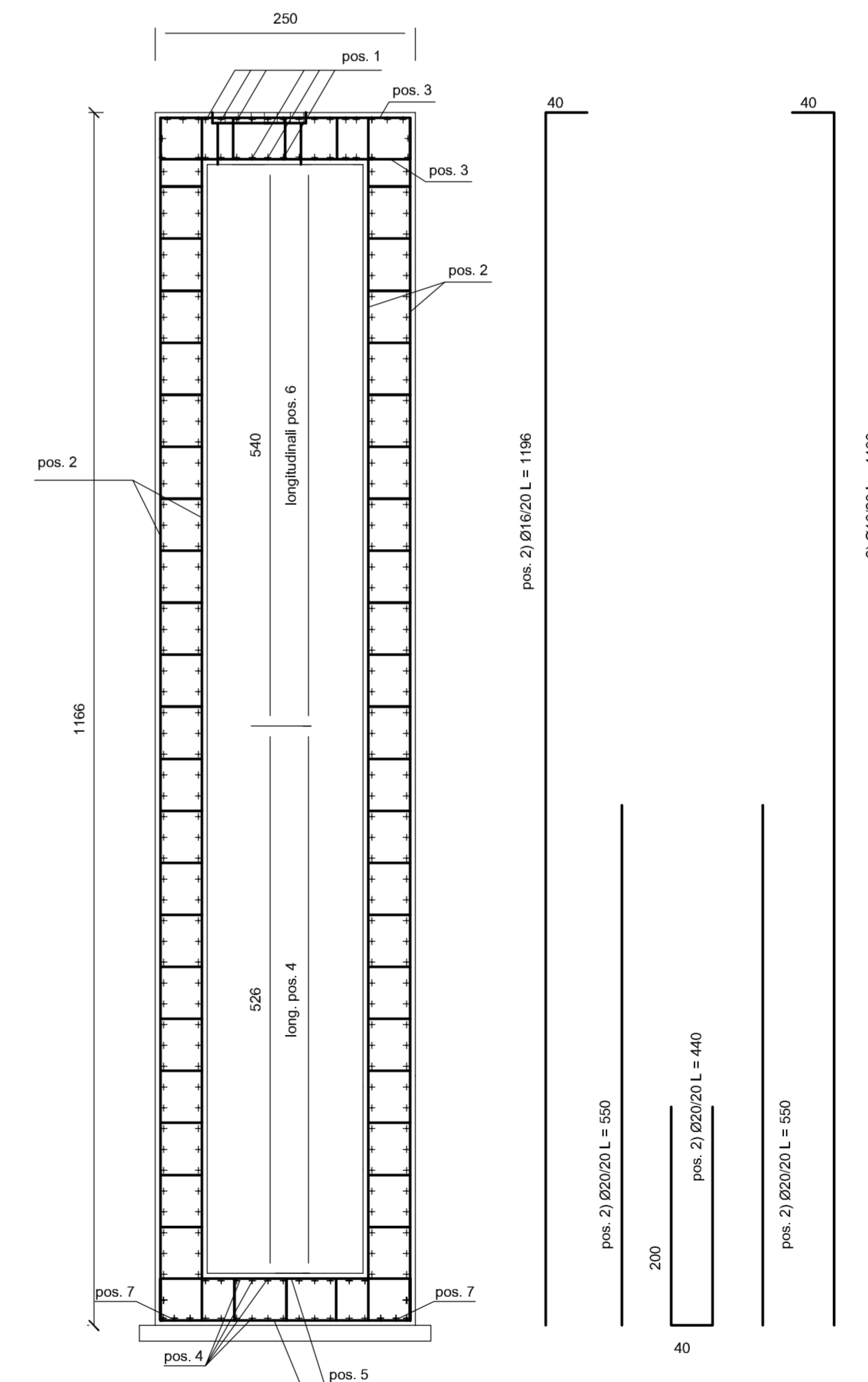
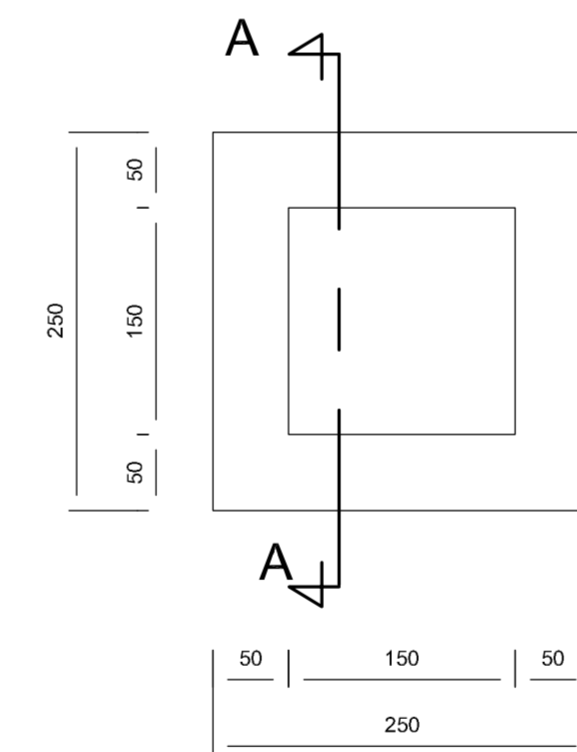
Sezione B-B



Pozzetto P25
Scala 1 :50

Sezione A-A

Carpenteria



COMMITTENTE: **RFI** RETE FERROVIARIA ITALIANA GRUPPO FERROVIE DELLO STATO ITALIANE

ALTA SORVEGLIANZA: **ITALFERR** GRUPPO FERROVIE DELLO STATO ITALIANE

GENERAL CONTRACTOR: **CODIV** Costruzioni Costruzioni Progetti e Servizi

INFRASTRUTTURE FERROVIARIE STRATEGICHE DEFINITE DALLA LEGGE OBIETTIVO N.443/01

TRATTA A.V./A.C. TERZO VALICO DEI GIOVI
PROGETTO ESECUTIVO

RIVALUTAZIONE AMBIENTALE VAL LEMME
Smaltimenti drenaggi lato nord fino alla vasca di sedimentazione di valle
Armature

GENERAL CONTRACTOR: **Cociv** Consorzio Ing. G. Gualandri

DIRETTORE LAVORI: [Blank]

SCALA: 1 : 50

COMMESSA: **IG51** LOTTO: **01** FASE: **E** ENTE: **CV** TIPO DOC: **BZ** OPERA/DISCIPLINA: **DP0400** PROG.: **016** REV.: **A**

Rev.	Descrizione emissione	Redatto	Data	Verificato	Data	Progettista	Data	IL PROGETTISTA
A00	Prima Emissione	FOLTRAN	19/10/2012	PANIZZA	19/10/2012	E. Pagani	19/10/2012	[Stamp]

Nome File: 02101-001-002-010-010_005
CUP: F81H9200000008