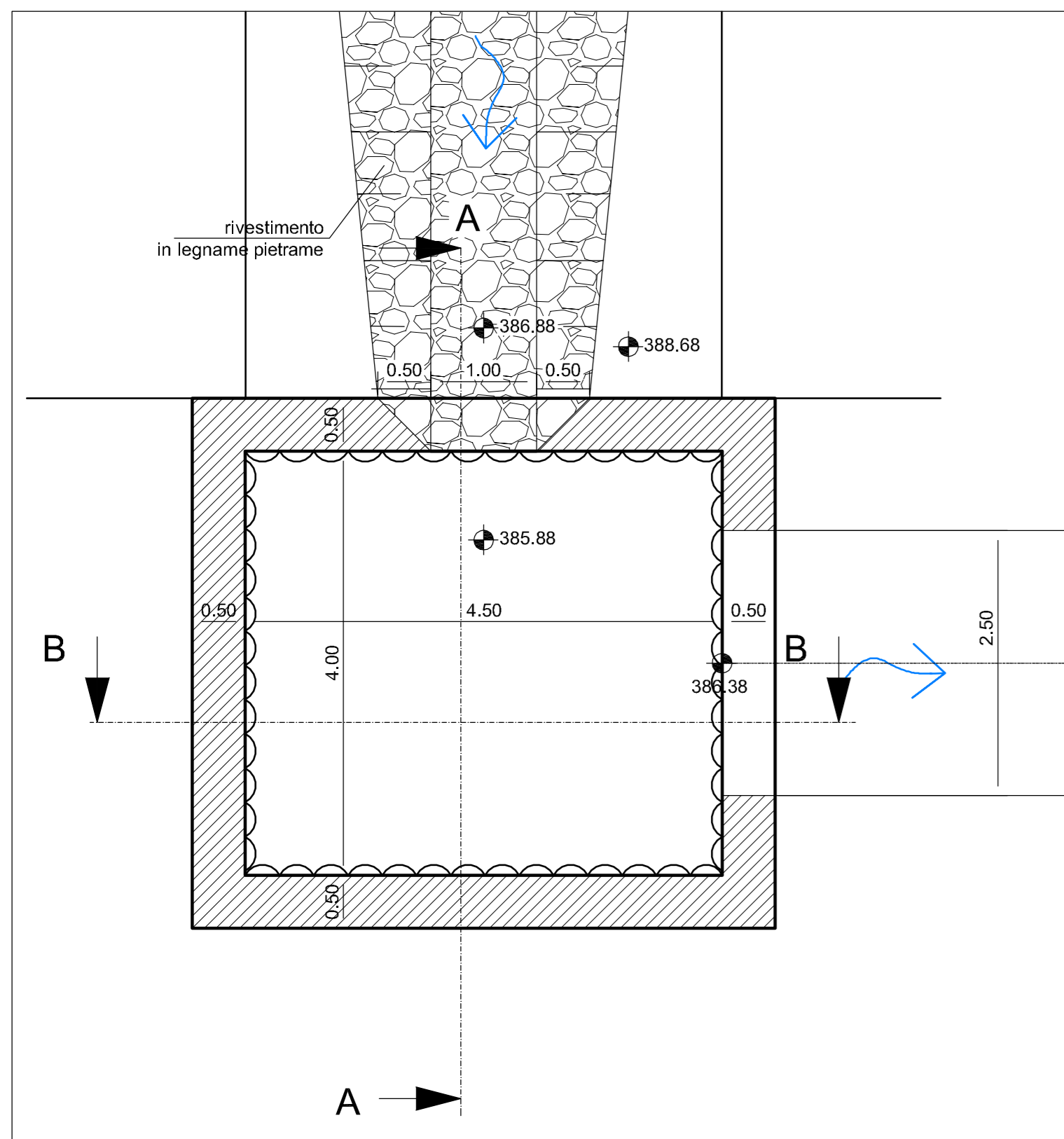
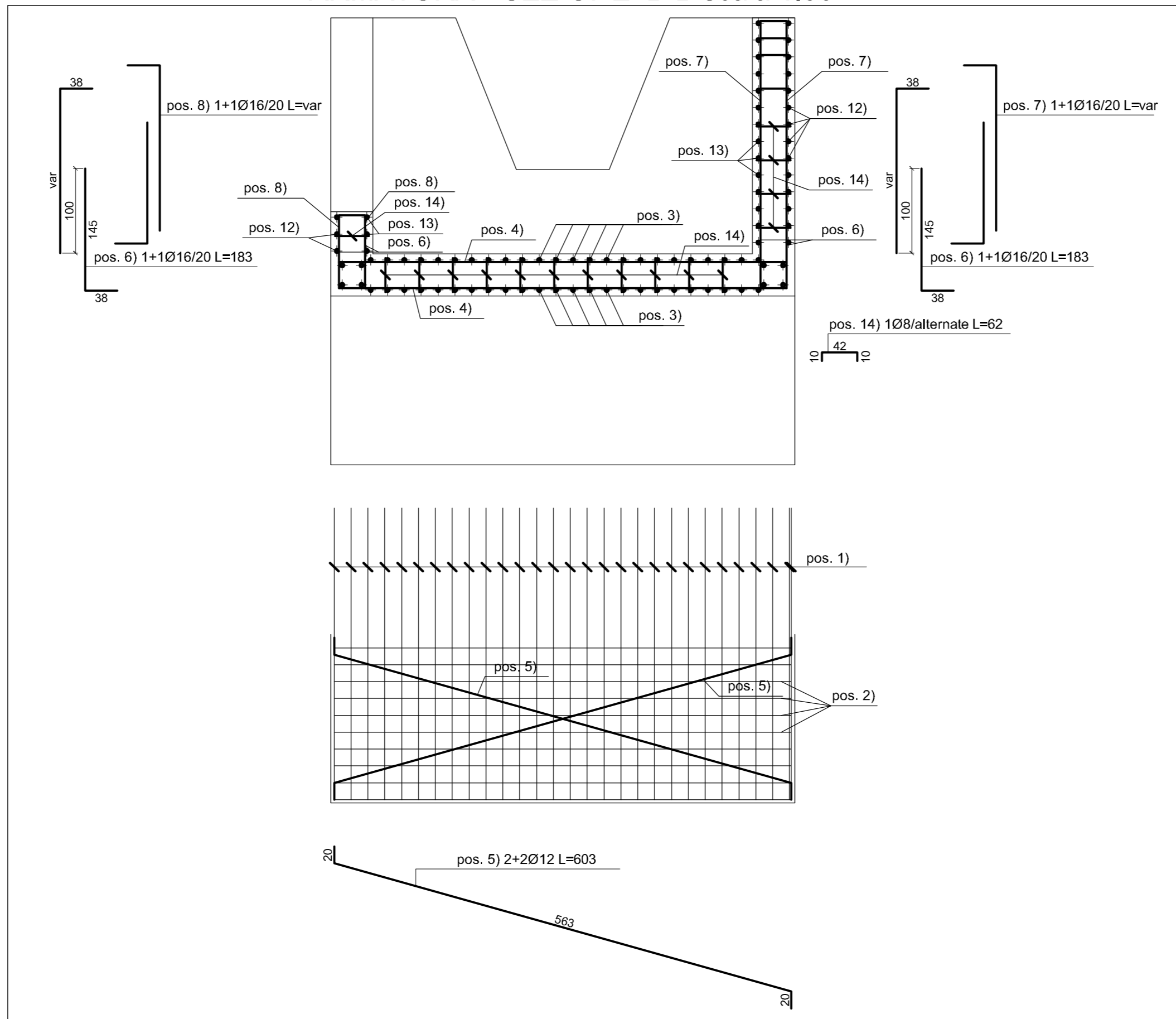


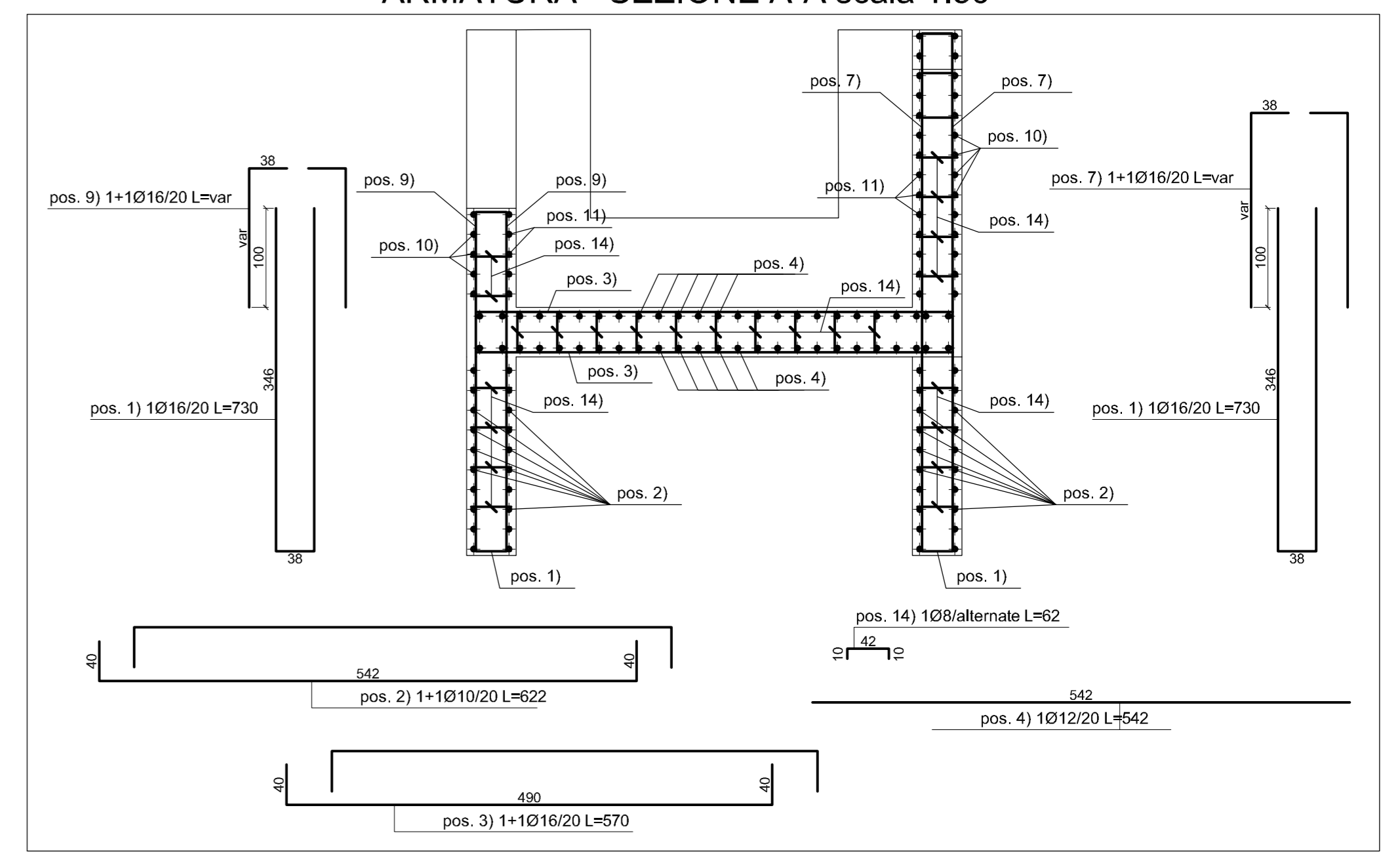
CARPENTERIA - PIANTA scala 1:50



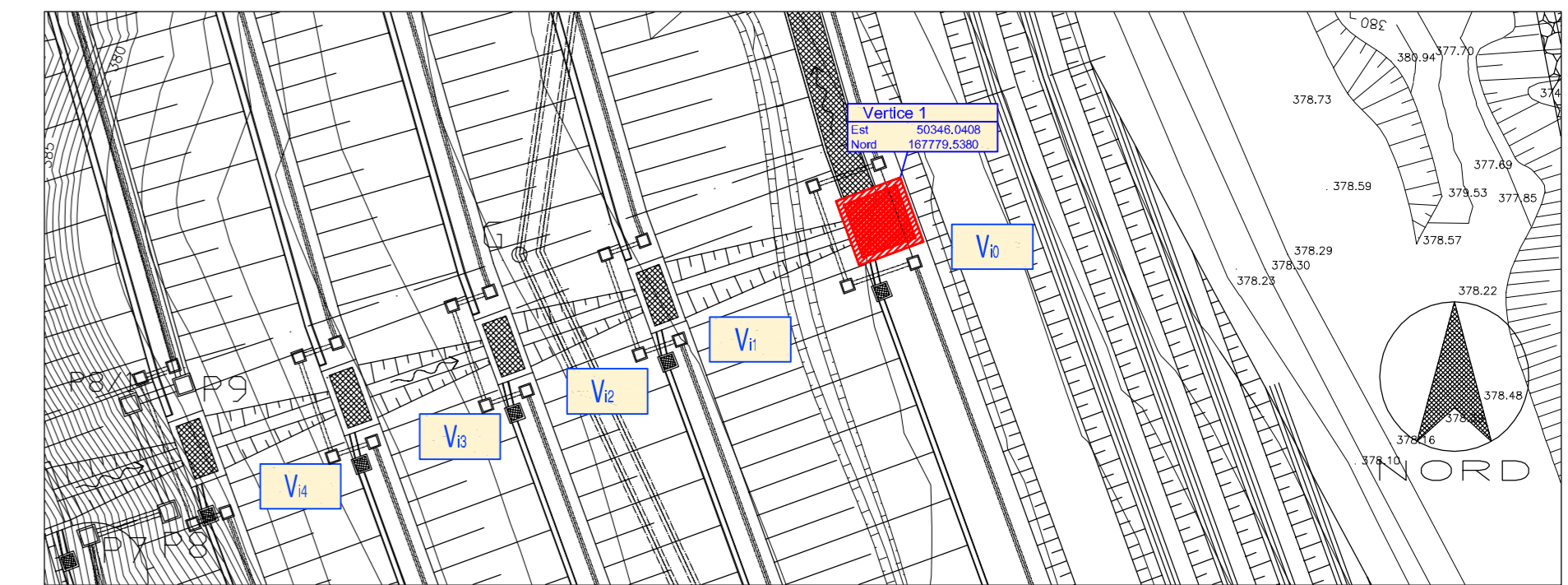
ARMATURA - SEZIONE B-B scala 1:50



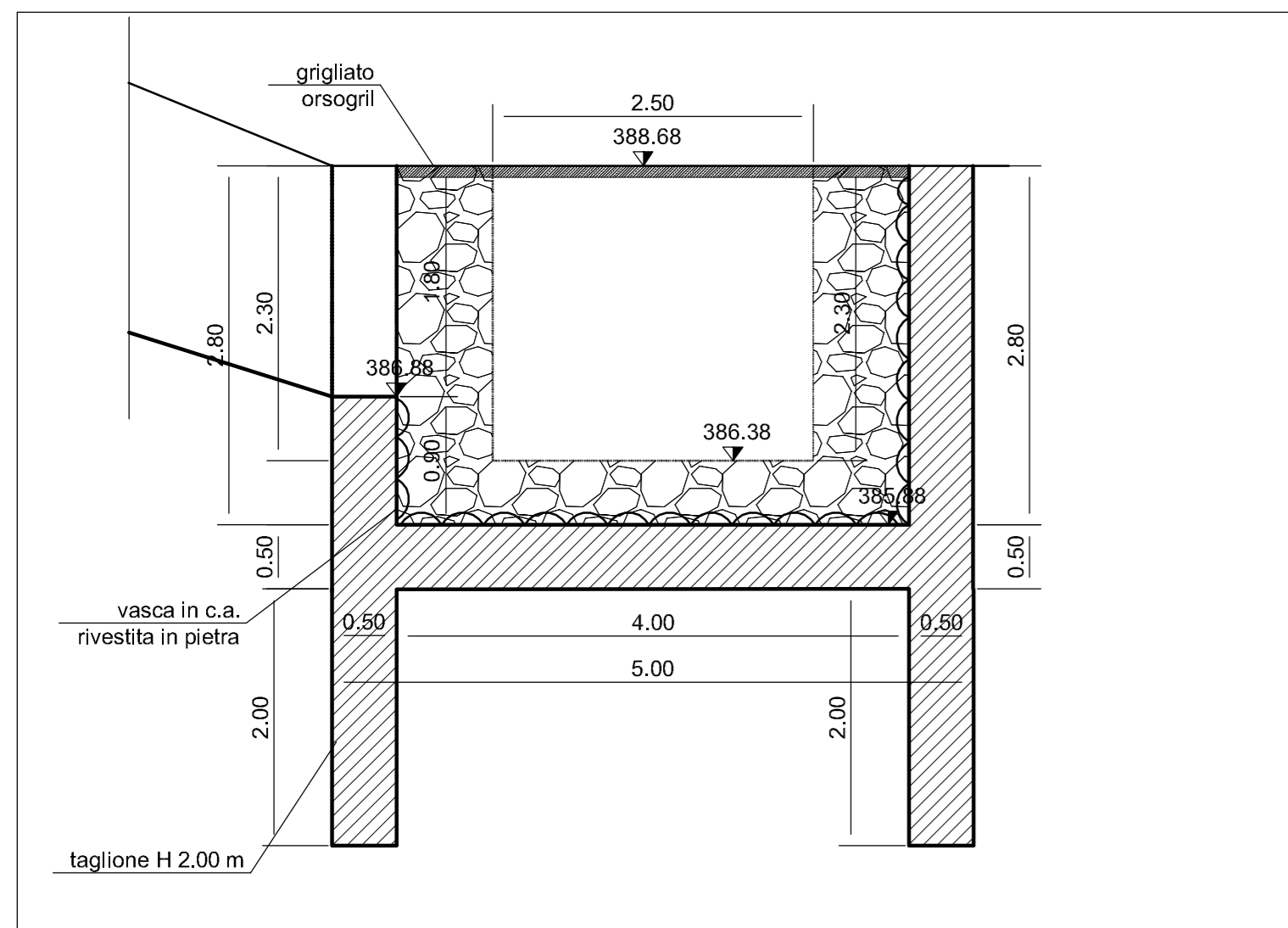
ARMATURA - SEZIONE A-A scala 1:50



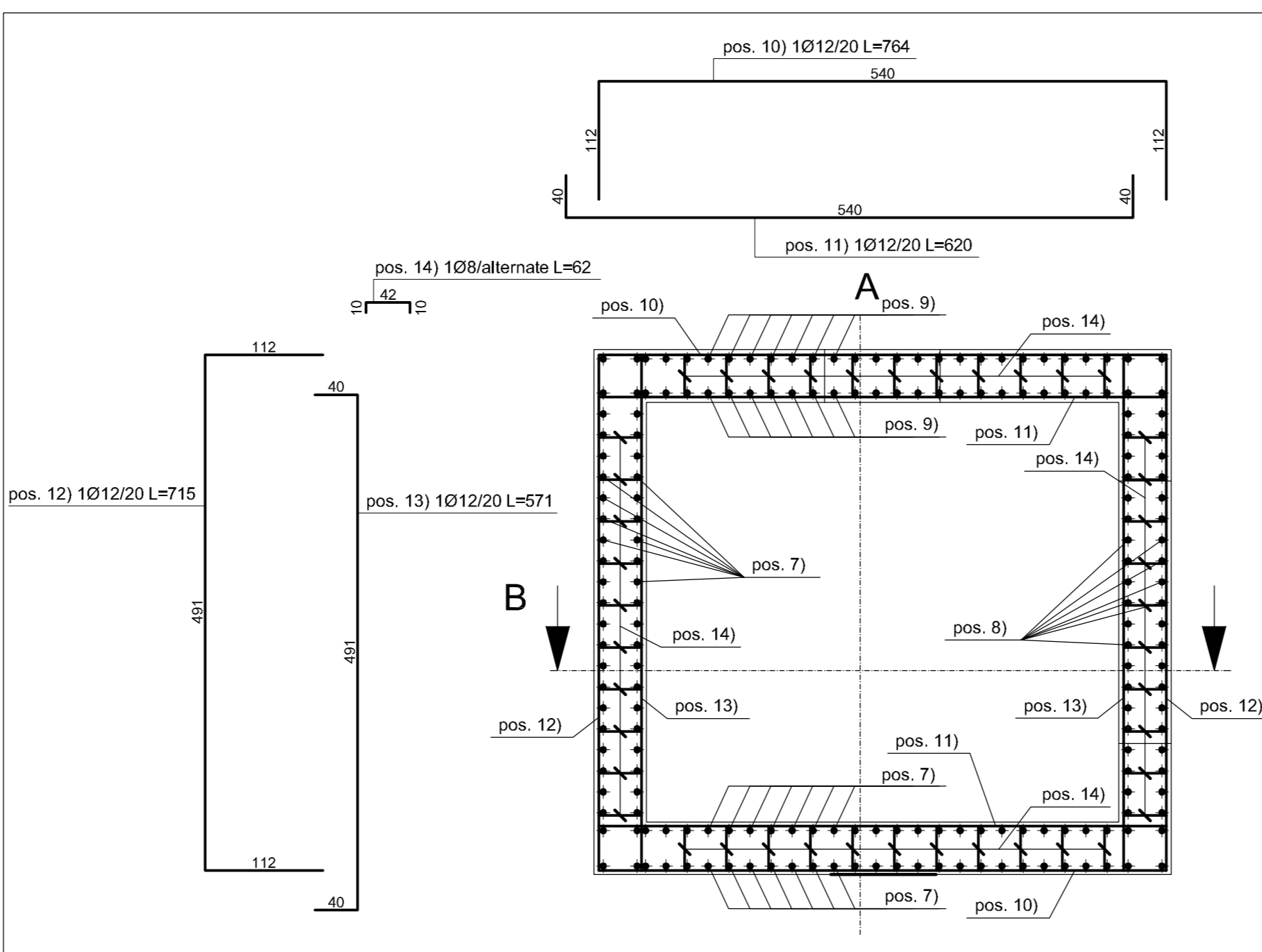
INQUADRAMENTO scala 1:50



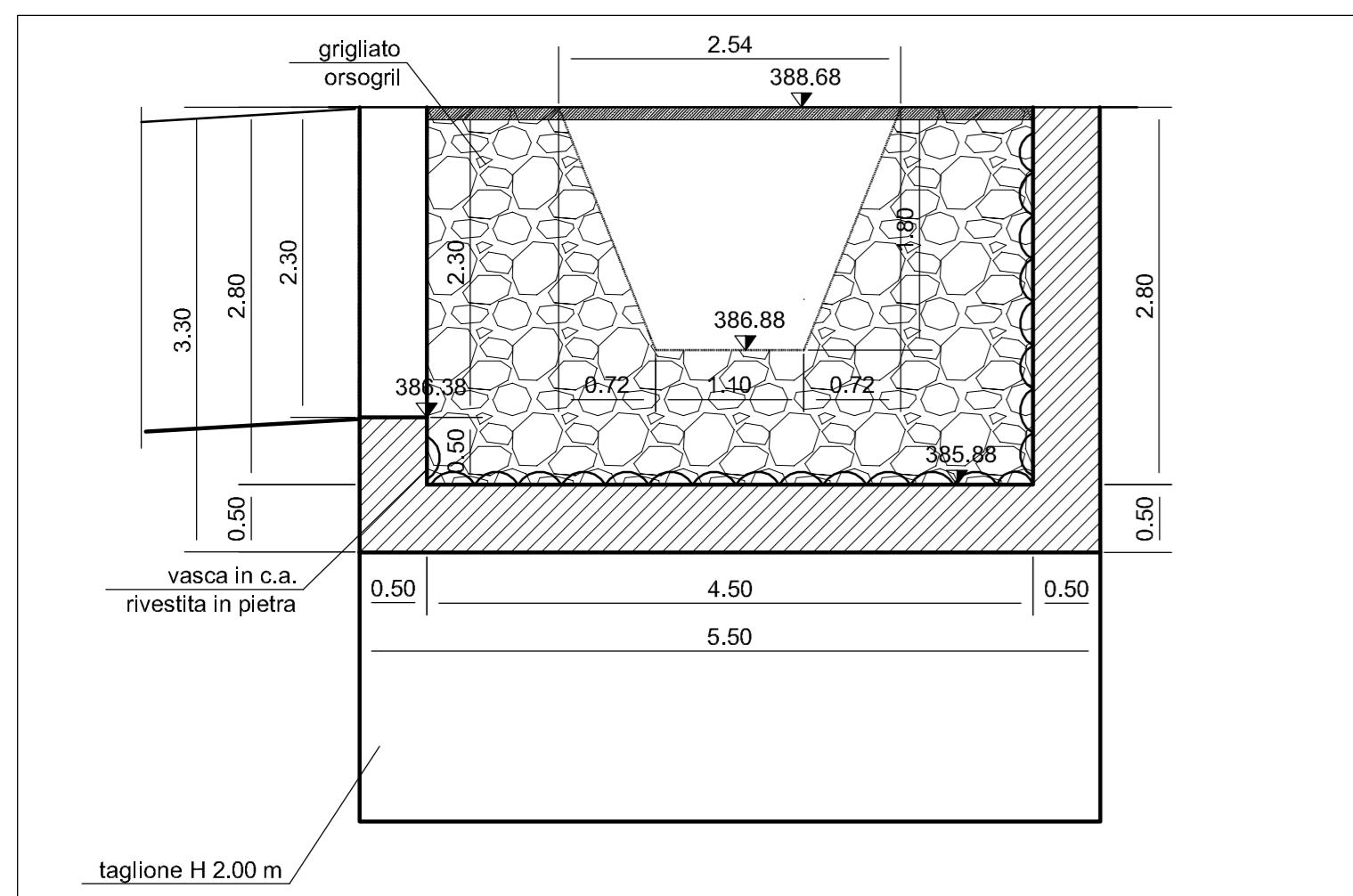
CARPENTERIA - SEZIONE A-A scala 1:50



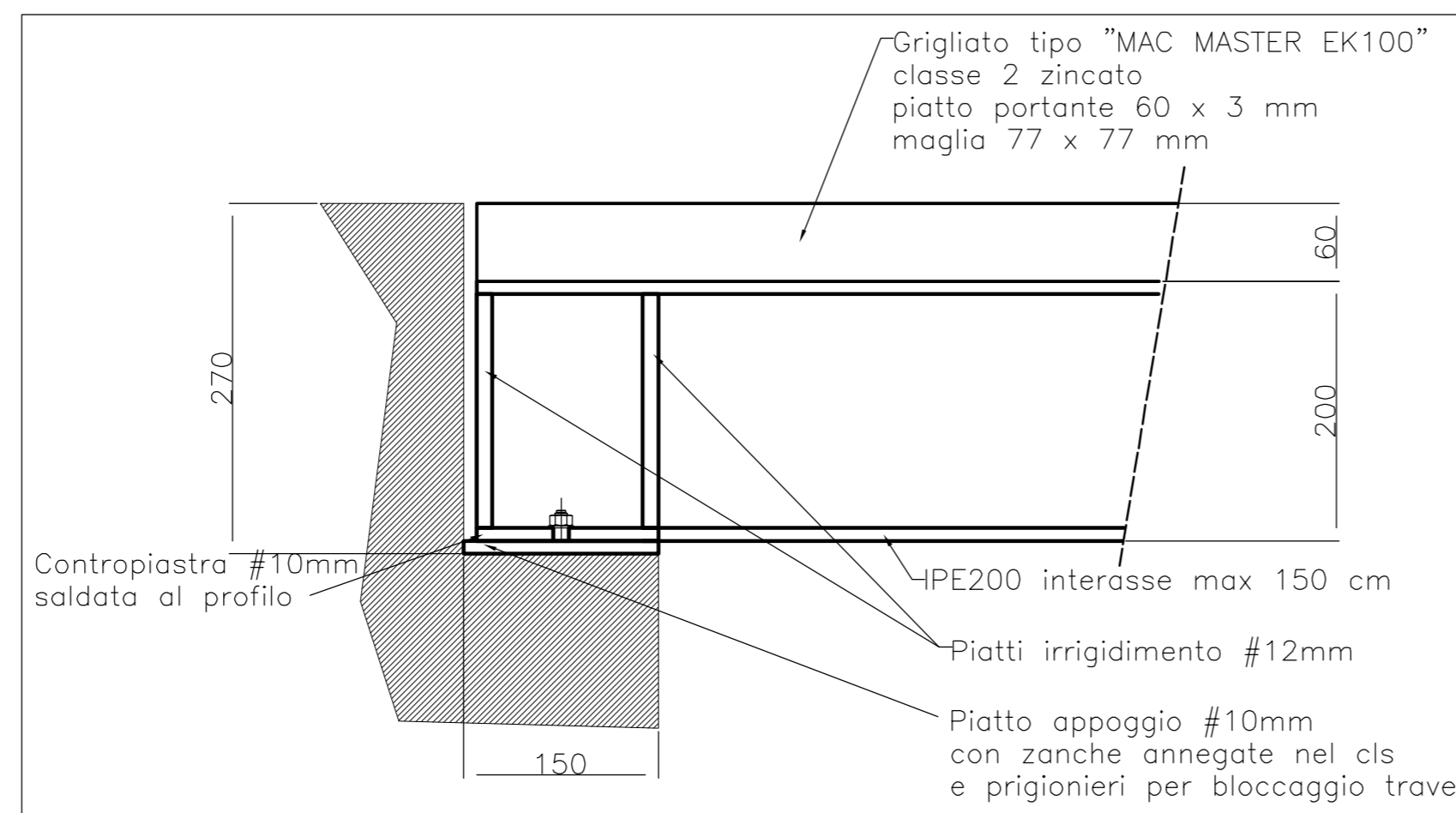
ARMATURA - PIANTA scala 1:50



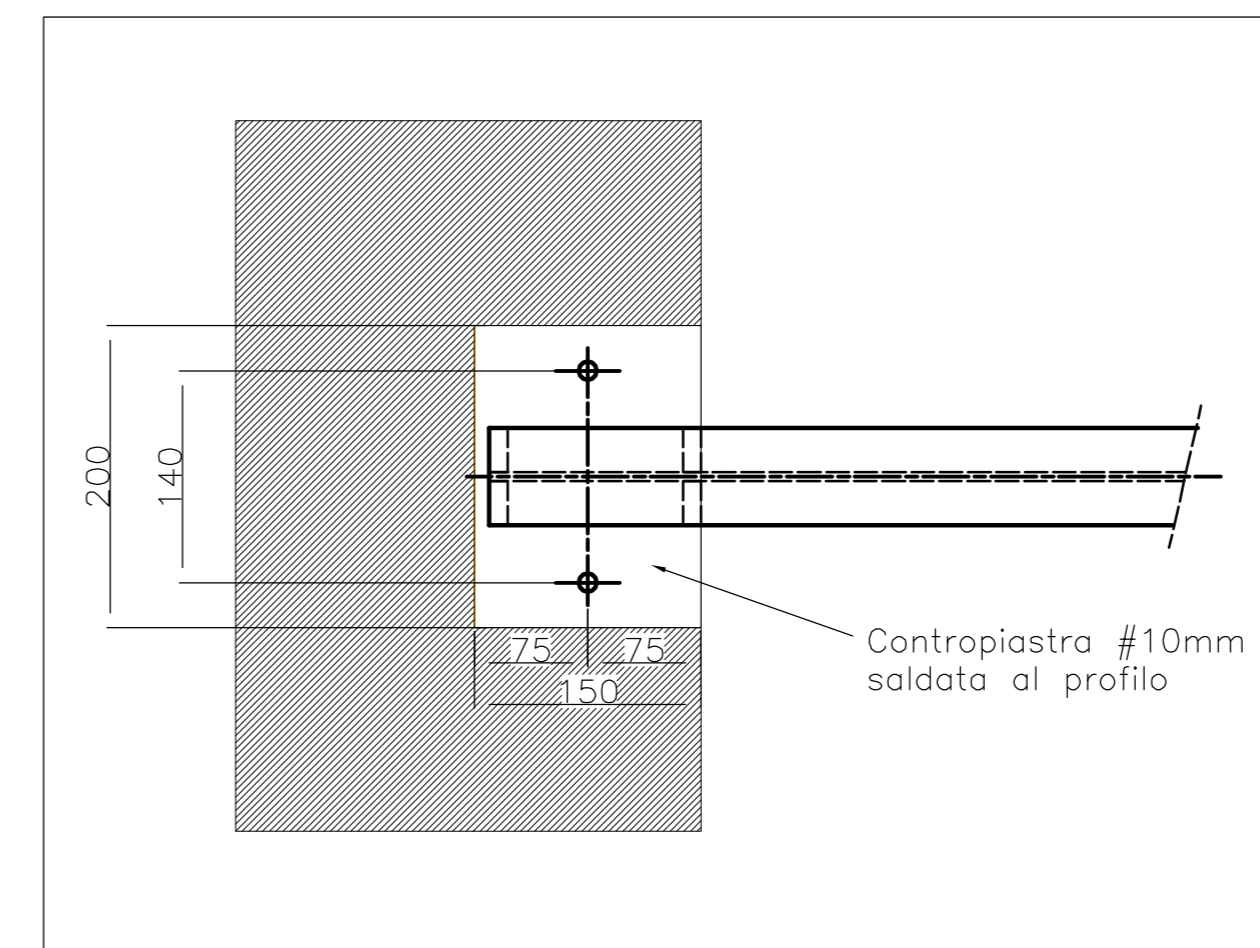
CARPENTERIA - SEZIONE B-B scala 1:50



GRIGLIA - TIPOLOGICO SEZIONE scala 1:5



GRIGLIA - STRALCIO PLANIMETRICO scala 1:5



| TABELLA MATERIALI VASCHE | | | | |
|--|-----------------------|---|------------|---------------------------|
| CALCESTRUZZO (UNI EN 206-1 / UNI 11104 / UNI EN 1992-1-1) | | | | |
| ELEMENTO | CLASSE DI ESPOSIZIONE | CLASSE DI RESISTENZA MINIMA | Copriferro | Classe di consistenza (*) |
| FONDAZIONI | XC2 | C25/30 | 4cm +/-1 | S3-S5 |
| ELEVAZIONI | XC2 | C25/30 | 4cm +/-1 | S3-S5 |
| SOTTOFONDAZIONI IN CLS MAGRO C12/15 | | | | |
| (*) Per i getti superficiali di finitura sp. 10cm Classe S2/S3 E' richiesto aggregato non gelivo conforme a UNI EN 12620 e diametro massimo 32mm. Per getti di finitura 25mm. Tutti i getti di cls saranno additivati con componente espansivo a ritiro compensato. Classe contenute cloruri Cl 0.2 | | | | |
| ACCIAIO per C.A. | | B450C controllato in stabilimento fyk2 450 N/mmq fyt2 540 N/mmq | | |
| INCIDENZA D'ARMATURA 80 Kg/mc Caratteristiche generali: saldabilità, aderenza migliorata, controllo permanente in stabilimento | | | | |

COMMITTENTE:

ALTA Sorveglianza:

GENERAL CONTRACTOR:

INFRASTRUTTURE FERROVIARIE STRATEGICHE DEFINITE DALLA LEGGE OBIETTIVO N.443/01

TRATTA A.V./A.C. TERZO VALICO DEI GIOVI
PROGETTO ESECUTIVO

RIVALUTAZIONE AMBIENTALE VAL LEMME
Vasca Vi0 Carpenteria e armatura

| | | | | | | | |
|--|-----------------------|------------------|-------------------|------------------------|-----------------------------------|-------------------------|------------------|
| GENERAL CONTRACTOR Consorzio Cociv Ing. G. Guagnozzi | DIRETTORE LAVORI | SCALA: varie | | | | | |
| COMMESSA IG51 | LOTTO 01 | FASE E | ENTE CV | TIPO DOC. BZ | OPERA/DISCIPLINA DP0400 | PROGR. 017 | REV. A |
| PROGETTAZIONE | | | | | | | |
| Rev. | Descrizione emissione | Redatto | Data | Verificato | Data | Progettista Integratore | Data |
| A00 | Prima Emissione | FOLTRAN | 19/10/2012 | PANIZZA | 19/10/2012 | E. Pagani | 19/10/2012 |
| | | | | | | | |
| n. Elab. | | | | | | | |
| Nome File: IG51-01-EV-CV-8Z-DP04-00017_A00 CUP: F81H9200000008 | | | | | | | |