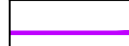
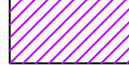

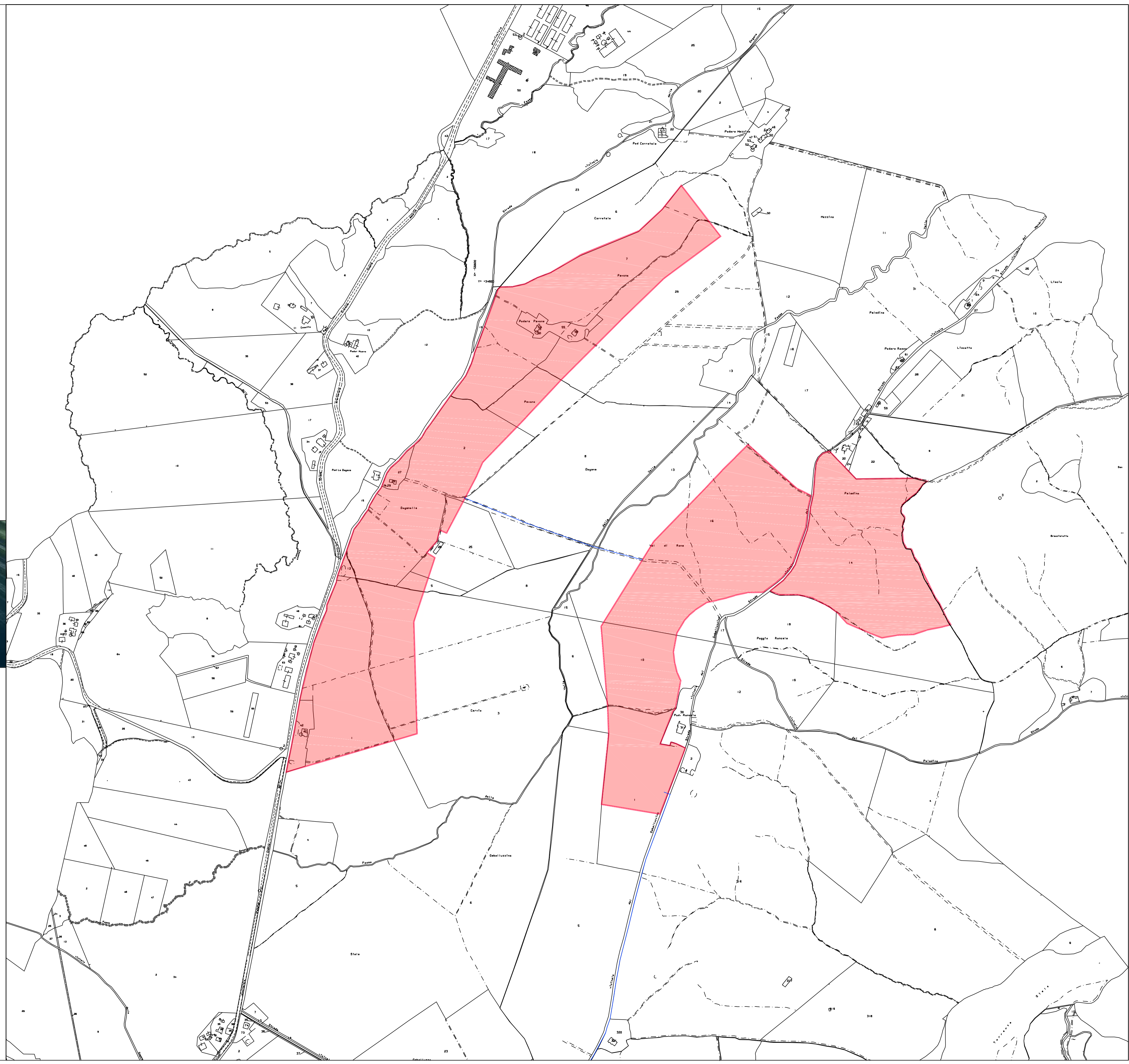


LEGENDA GENERALE

-  PERIMETRO CATASTALE DELL'IMPIANTO
-  AREA DI IMPIANTO
-  Tracciato del cavidotto di collegamento alla Sottostazione Utente

| Comune | Provincia | Foglio | Particella | Qualità Classe | Sup.Catastale ha | Superficie per impianto ha | |
|---------|-----------|--------|------------|----------------|------------------|----------------------------|--------------|
| PROCENO | VT | 2 | 7 | Seminativo 3 | 14,1840 | 11,2901 | |
| | | | 29A | Semin Irrig 2 | 19,9257 | 3,4454 | |
| | | | 29B | Seminativo 2 | 7,4720 | | |
| | | | 55 | Seminativo 2 | 0,8764 | | |
| | | | 56 | Ente urbano | 0,0197 | 0,9150 | |
| | | | 57 | Ente urbano | 0,0217 | | |
| | | | 58 | Ente urbano | 0,0002 | 0,0002 | |
| | | | 2 | Seminativo 3 | 11,2270 | 10,2312 | |
| | | | 8 | Seminativo 2 | 18,7150 | 1,5286 | |
| | | 5 | 27 | Seminativo 3 | 0,4216 | | |
| | | | 28 | Ente Urbano | 0,0166 | 0,4419 | |
| | | | 29 | Ente Urbano | 0,0018 | | |
| | | | 25A | Semin Irrig 2 | 2,5868 | 0,5707 | |
| | | | 25B | Seminativo 1 | 1,5960 | | |
| | | | 5 | Seminativo 2 | 0,5930 | 0,3007 | |
| | | | 16 | Seminativo 3 | 26,9180 | 14,9450 | |
| | | | 14 | Seminativo 3 | 18,4350 | 13,5472 | |
| | | | 10 | Seminativo 3 | 6,3870 | 4,4743 | |
| | | 8 | 12 | Seminativo 3 | 0,1730 | 0,1745 | |
| | | | 42 | Seminativo 2 | 0,8056 | 0,8440 | |
| | | | 43 | Ente Urbano | 0,0314 | | |
| | | | 1A | Semin Irrig 2 | 0,4000 | 7,889 | |
| | | | 1B | Seminativo 3 | 17,3080 | | |
| | | | 3A | Semin Irrig 2 | 19,1570 | 5,0463 | |
| | | | 3B | Seminativo 2 | 7,2960 | | |
| | | | 9 | 1 | Seminativo 3 | 7,8950 | 4,9682 |
| | | | | | | 182,4635 | 80,61 |



**IMPIANTO FOTOVOLTAICO EG GEMMA
E OPERE CONNESSE**
POTENZA IMPIANTO 44,7 MWp in AC e 57 MWp in DC -
COMUNE DI PROCENO (VT)

Proponente
EG GEMMA S.R.L.
VIA DEI PELLEGRINI 22 - 20122 MILANO (MI) - P.IVA: 11490920961 - PEC: eggemma@pec.it

Progettazione
REGGRAN S.r.l. - Contrada Quaglio n. 26 - 97013 Comiso - P.IVA 01359480884

Coordinamento progettuale
PSEM 4.0 S.r.l.
località Campomorto snc - Montalto di Castro (VT)01014 - P.IVA: 02356590568 - email: psem4_0@psem.it 3280258021

Titolo Elaborato
T03_Inquadramentoimpianto su fogli catastali

| LIVELLO PROGETTAZIONE | FILENAME | RIFERIMENTO | DATA | SCALA |
|-----------------------|----------|-------------|------------|---------|
| definitivo | T03 | | 07/05/2021 | 1:5.000 |

Revisioni

| REV. | DATA APPROVATO | DESCRIZIONE | ESEGUITO | VERIFICATO |
|------|----------------|-------------|----------|------------|
| 01 | 16/03/2022 | relazioni | PSEM4.0 | ENF |