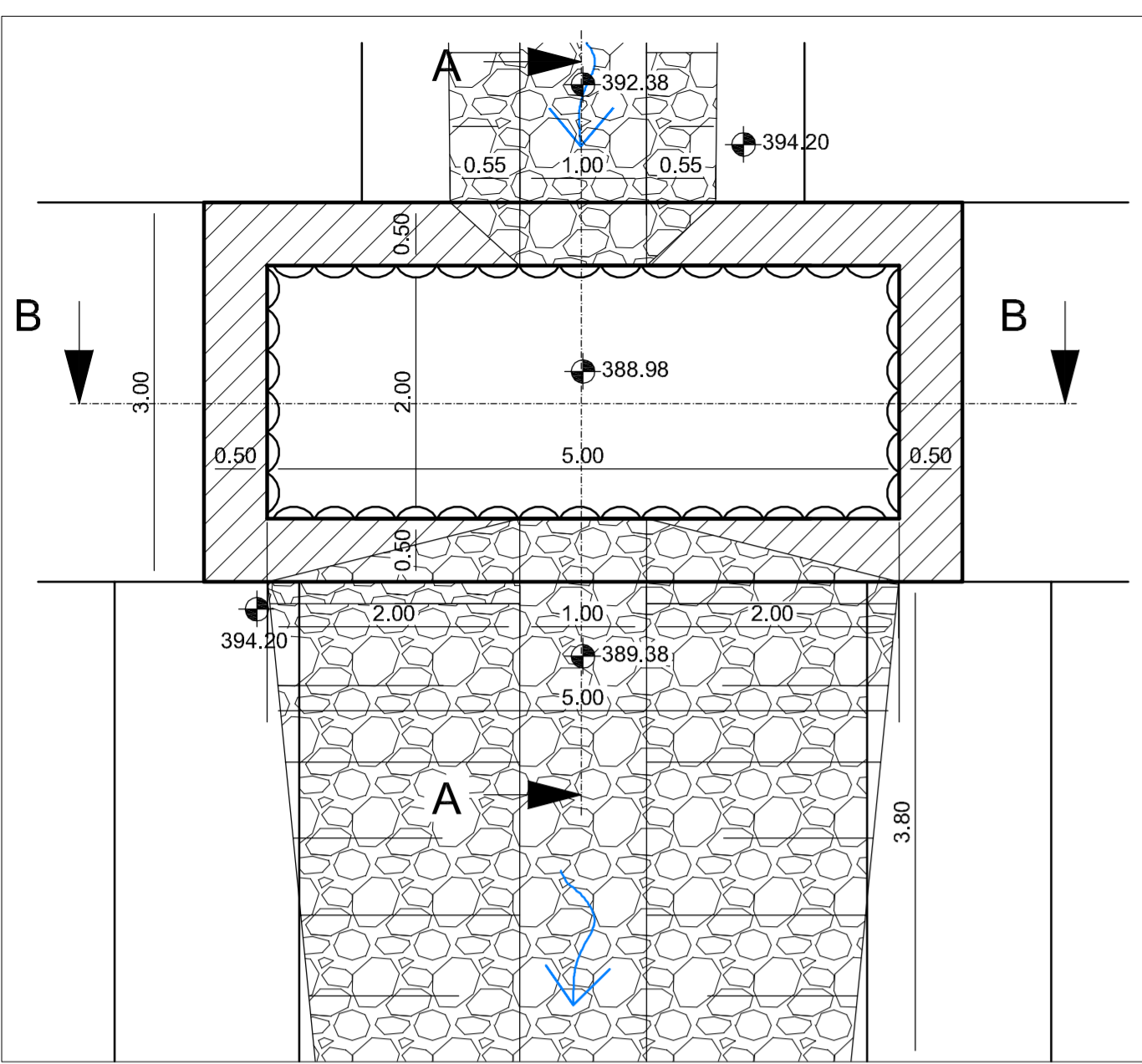
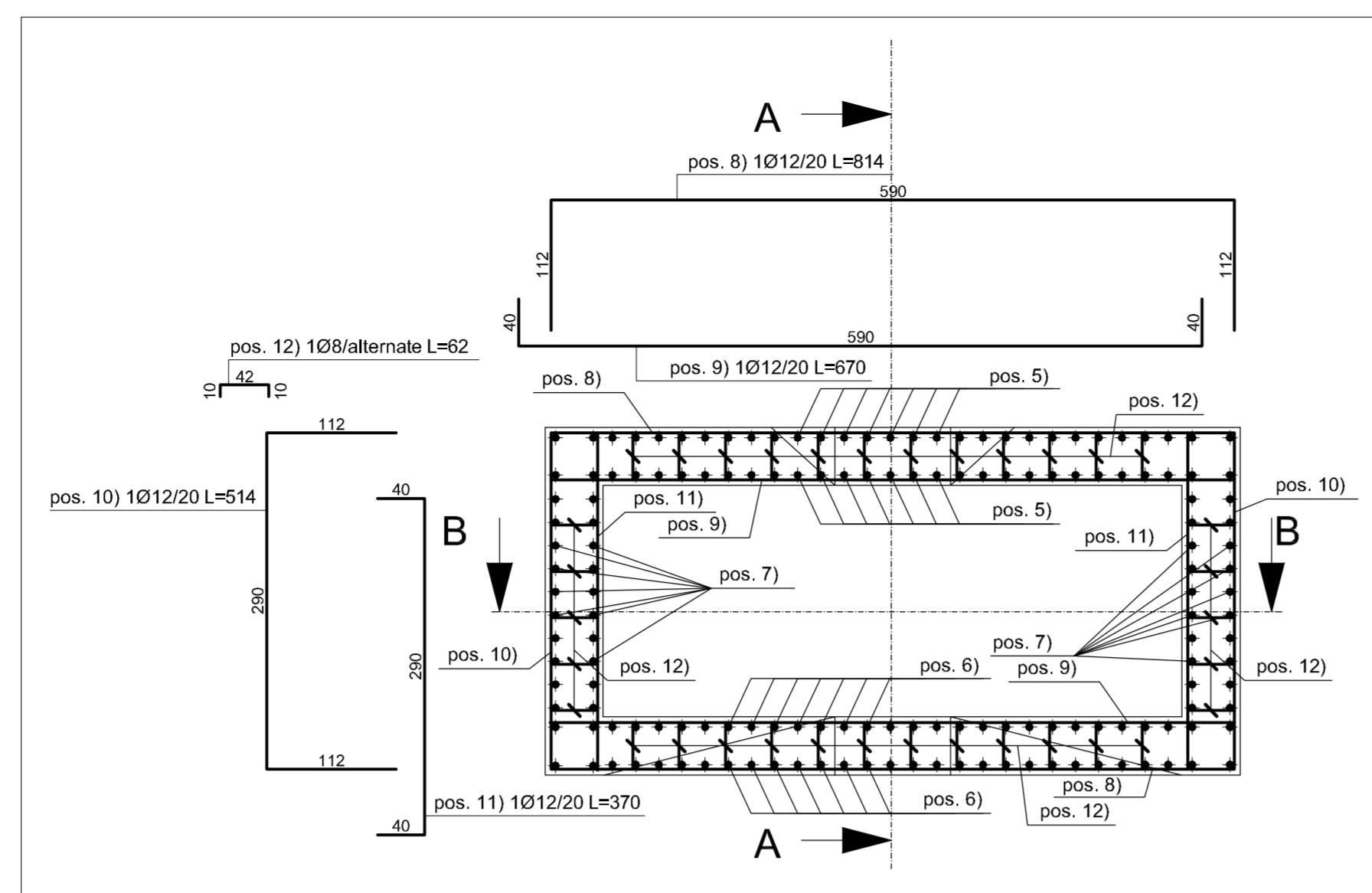


CARPENTERIA PIANTA scala 1:50



ARMATURA PIANTA scala 1:50



ARMATURA SEZIONE B-B scala 1:50

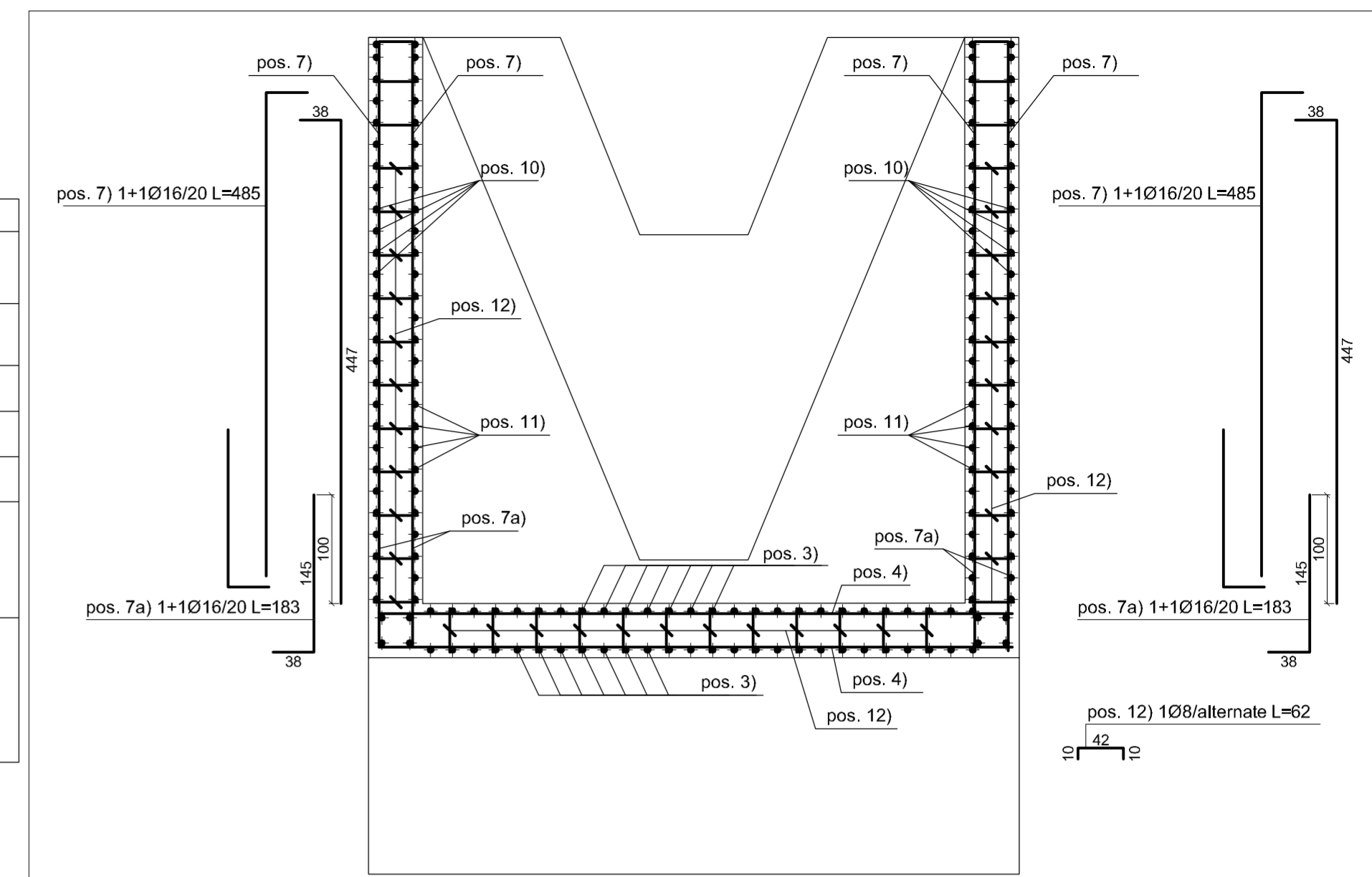


TABELLA MATERIALI VASCHE

CALCESTRUZZO
(UNI EN 206-1 / UNI 11104 / UNI EN 1992-1-1)

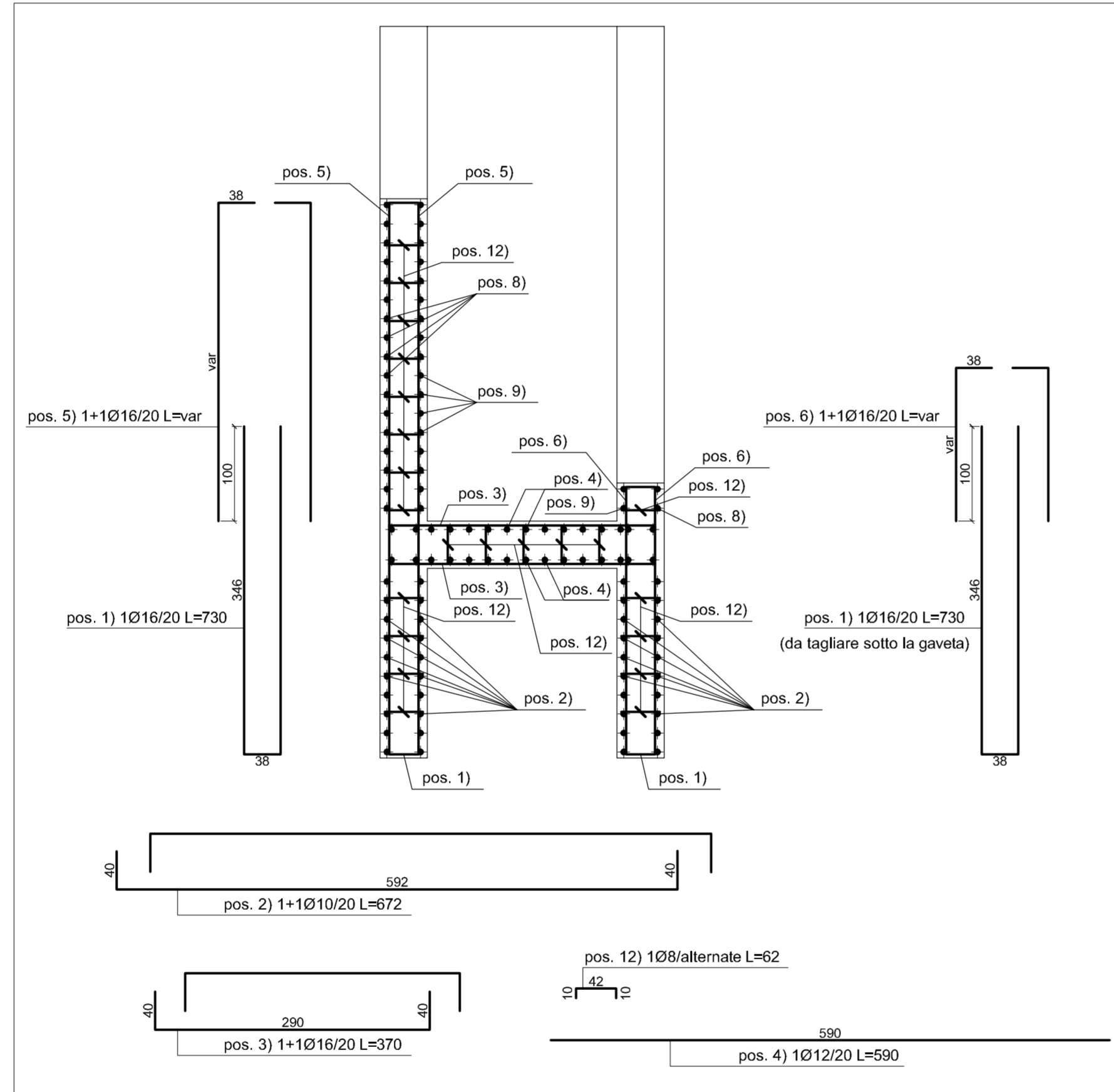
ELEMENTO	CLASSE DI ESPOSIZIONE	CLASSE DI RESISTENZA MINIMA	Copriferro	Classe di consistenza (*)
FONDAZIONI	XC2	C25/30	4cm +/-1	S3-S5
ELEVAZIONI	XC2	C25/30	4cm +/-1	S3-S5
SOTTOFONDAZIONI IN CLS MAGRO		C12/15		

(*) Per i getti superficiali di finitura sp. 10cm Classe S2/S3
E' richiesto aggregato non gelivo conforme a UNI EN 12620 e diametro massimo 32mm. Per getti di finitura 25mm.
Tutti i getti di cls saranno additivati con componente espansivo a ritiro compensato.
Classe contenuto cloruri Cl 0,2

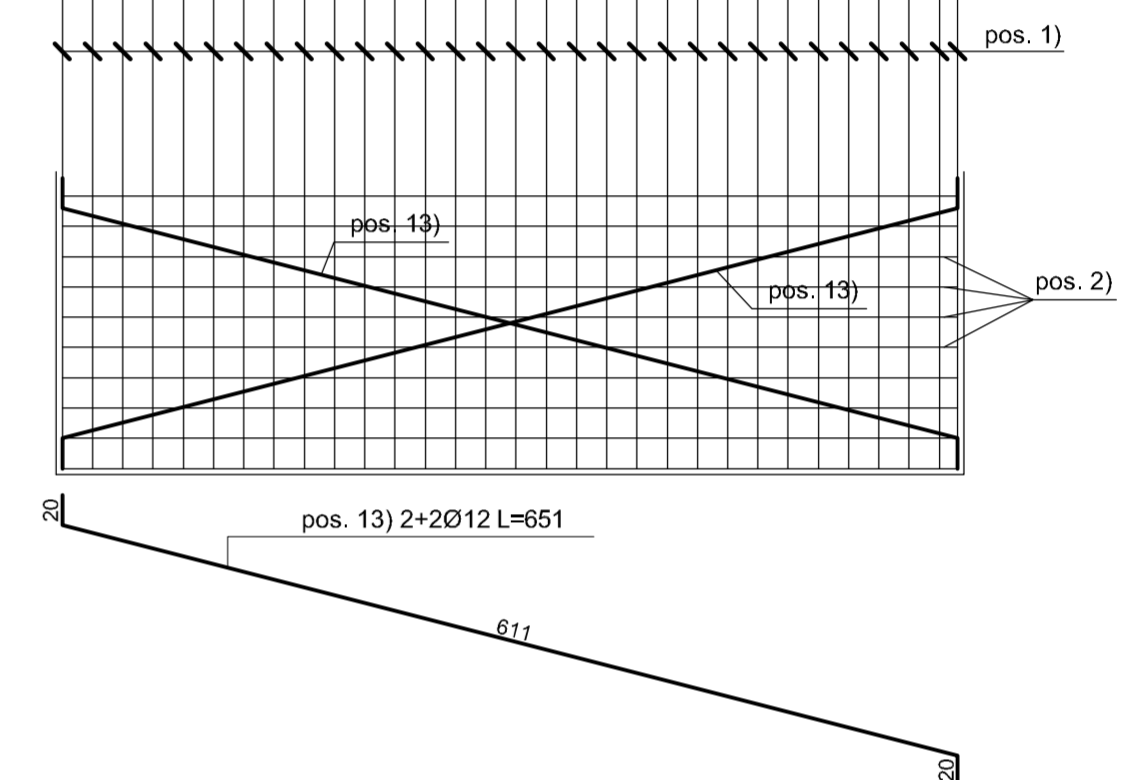
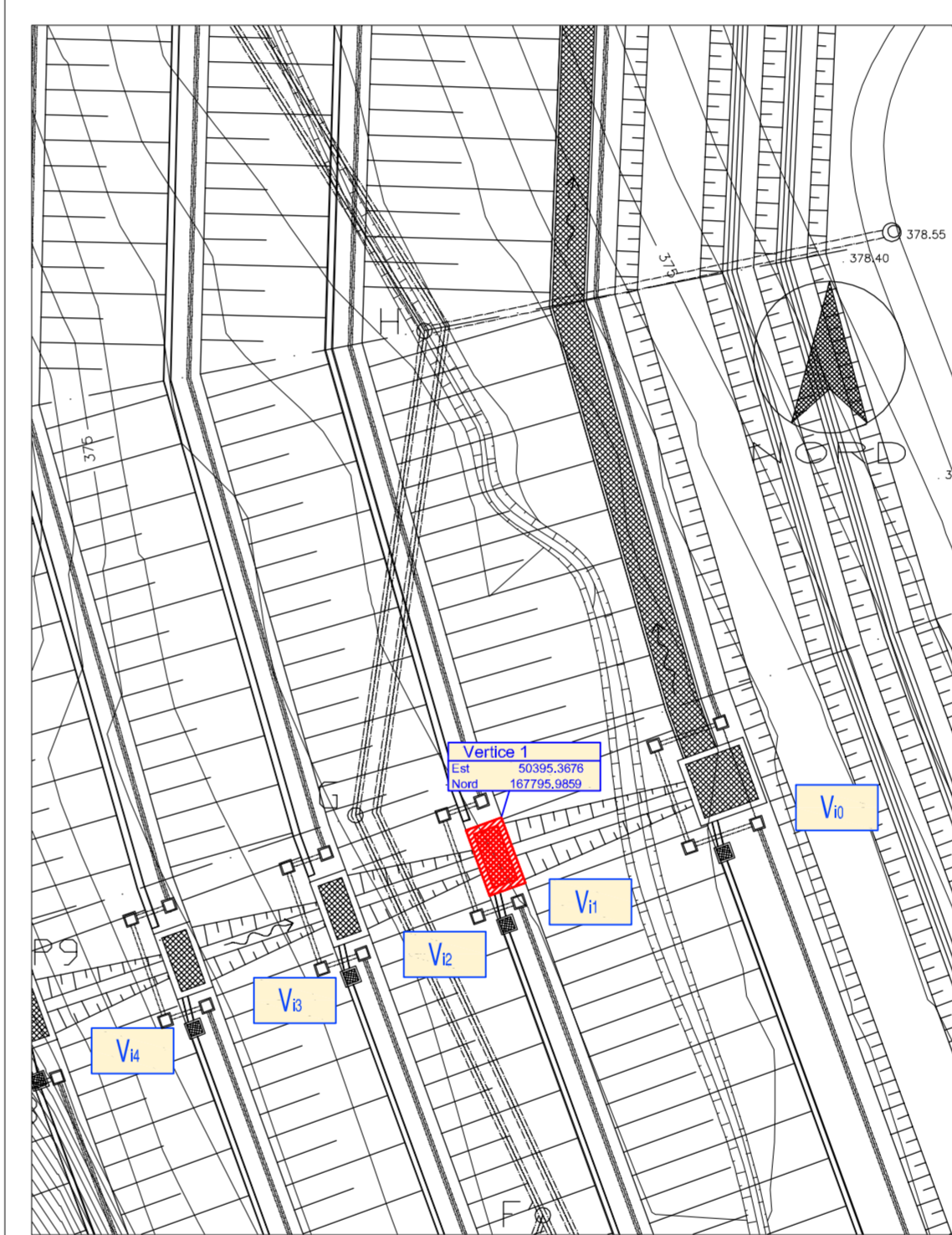
ACCIAIO per C.A.
B450C controllato in stabilimento
fyk ≥ 450 N/mm²
fytd 540 N/mm²

INCIDENZA D'ARMATURA 80 Kg/mc
Caratteristiche generali: saldabilità, aderenza migliorata, controllo permanente in stabilimento

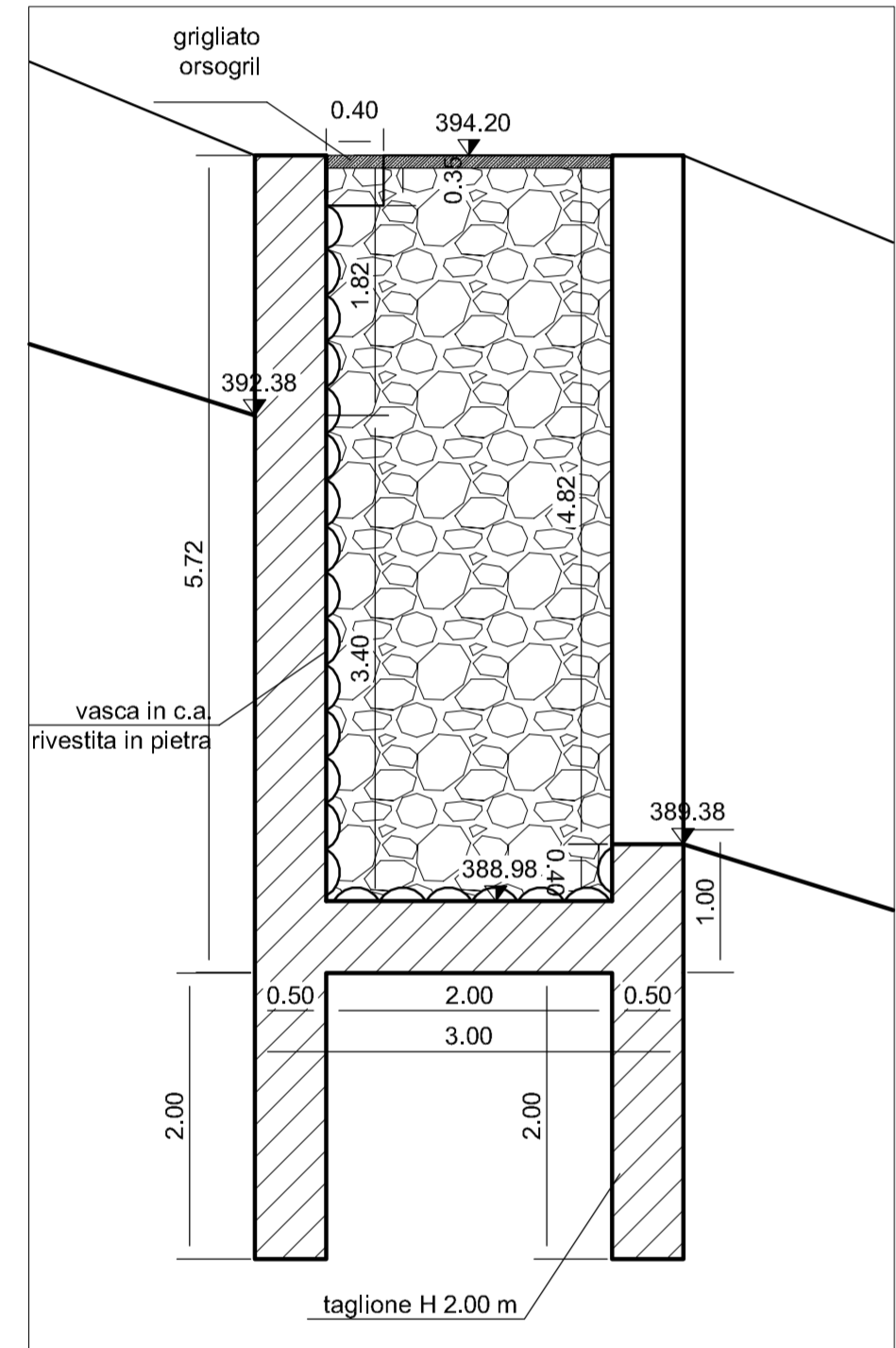
ARMATURA SEZIONE A-A scala 1:50



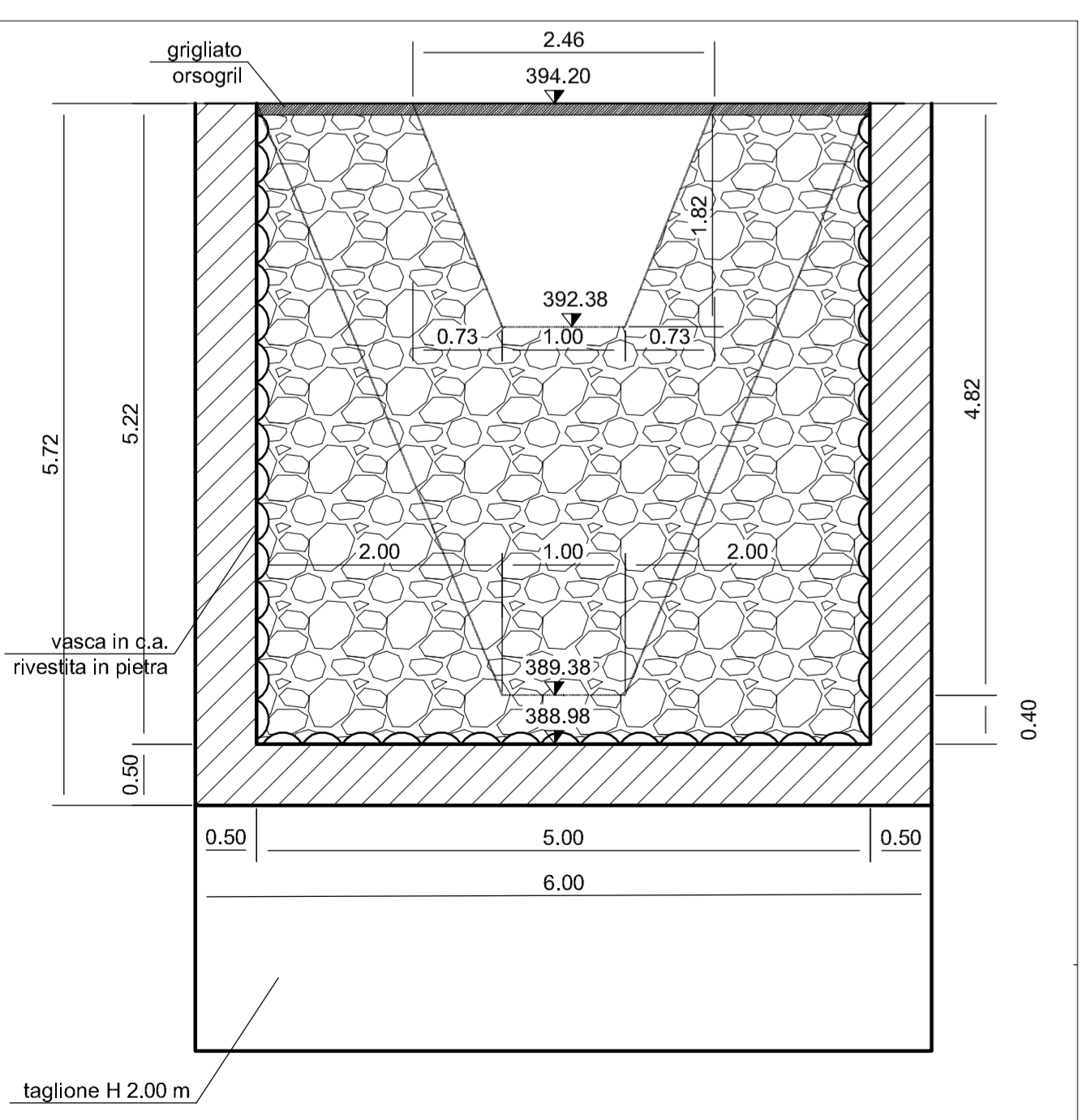
INQUADRAMENTO scala 1:500



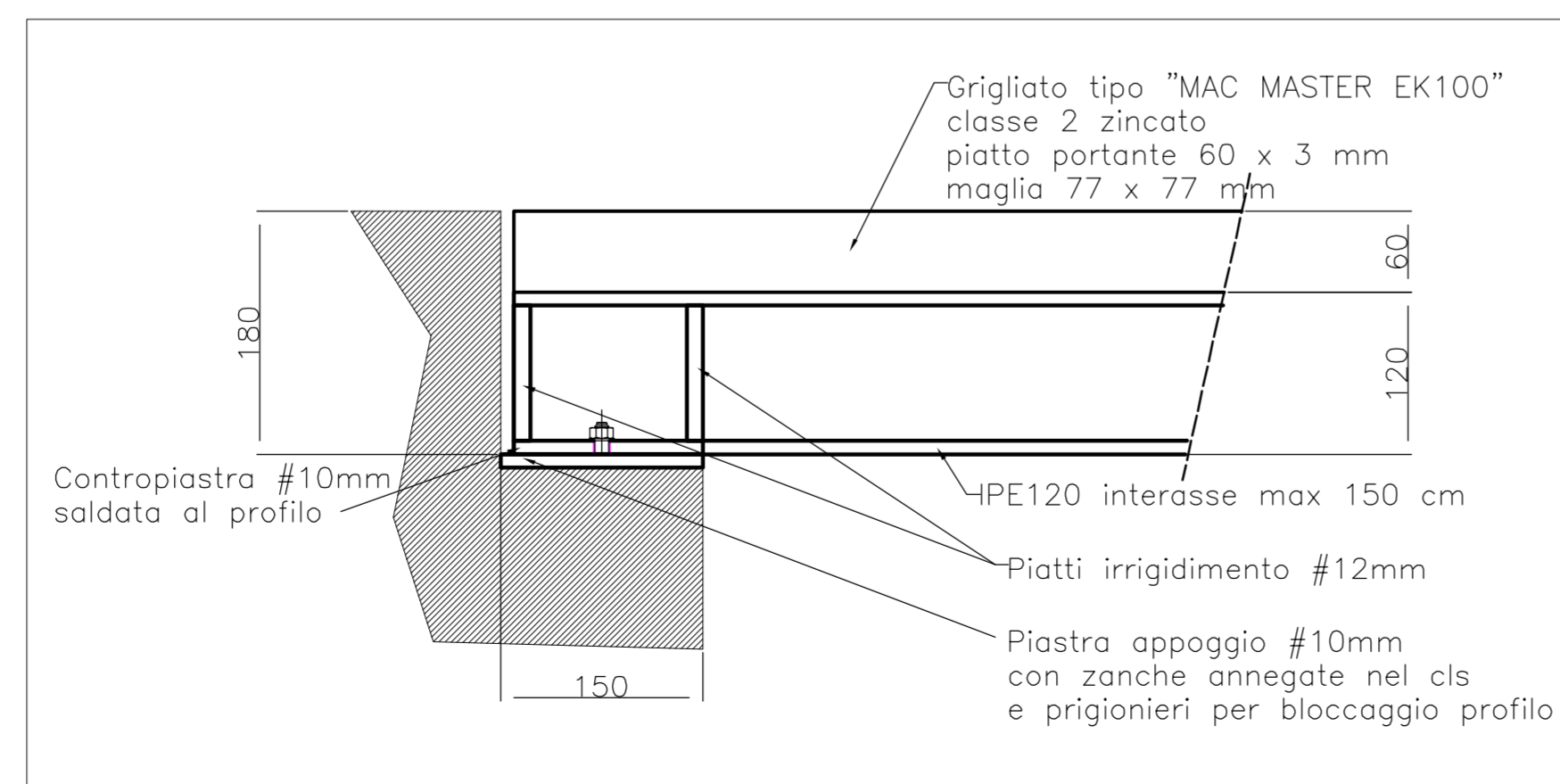
CARPENTERIA SEZIONE A-A scala 1:50



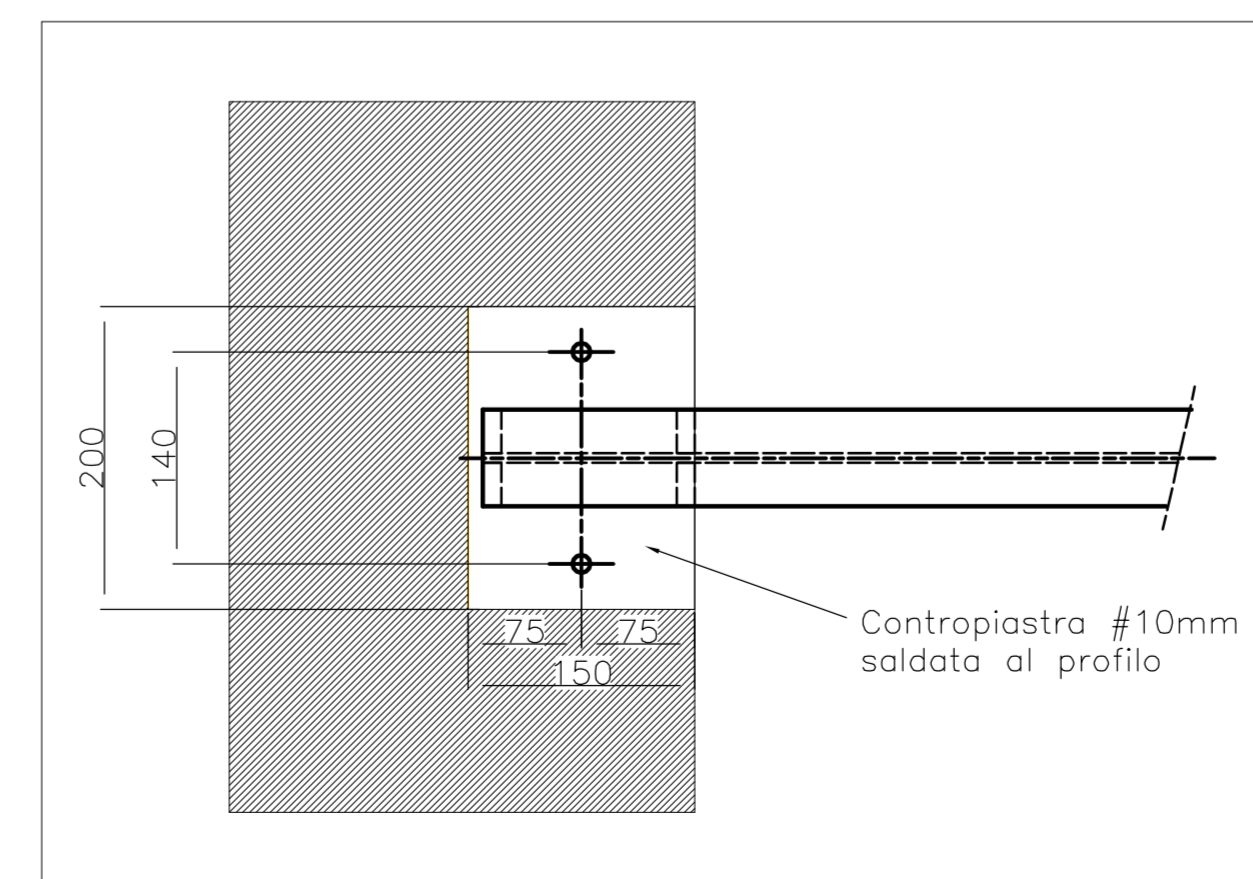
CARPENTERIA SEZIONE B-B scala 1:50



GRIGLIA - TIPOLOGICO SEZIONE scala 1:5



GRIGLIA - STRALCIO PLANIMETRICO scala 1:5



COMMITTENTE:
RFI
RETE FERROVIARIA ITALIANA
GRUPPO FERROVIE DELLO STATO ITALIANO

ALTA SORVEGLIANZA:
ITALFERR
GRUPPO FERROVIE DELLO STATO ITALIANO

GENERAL CONTRACTOR:
COCIV
Consorzio Collegamenti Integrati Valico

INFRASTRUTTURE FERROVIARIE STRATEGICHE DEFINITE DALLA LEGGE OBIETTIVO N.443/01
TRATTA A.V./A.C. TERZO VALICO DEI GIOVI
PROGETTO ESECUTIVO

RIVALUTAZIONE AMBIENTALE VAL LEMME
Vasca Vi1 Carpenteria e armatura

GENERAL CONTRACTOR: **Cociv**
Consorzio
Ing. G. Guagnozzi

DIRETTORE LAVORI:

SCALA: varie

COMMESSA: I G 5 1 LOTTO: 0 1 FASE: E ENTE: C V TIPO DOC: B Z OPERA/DISCIPLINA: D P 0 4 0 0 PROGR: 0 1 8 REV: A

PROGETTAZIONE

Rev.	Descrizione emissione	Redatto	Data	Verificato	Data	Progettista Integratore	Data	IL PROGETTISTA
A00	Prima Emissione	FOLTRAN	19/10/2012	PANIZZA	19/10/2012	E. Pagani	19/10/2012	

Nome File: I051-01-EL-CV-BZ-DP04-00-018_A00
CUP: F81H9200000008

n. Elab.:

Scale di plot: 1:1