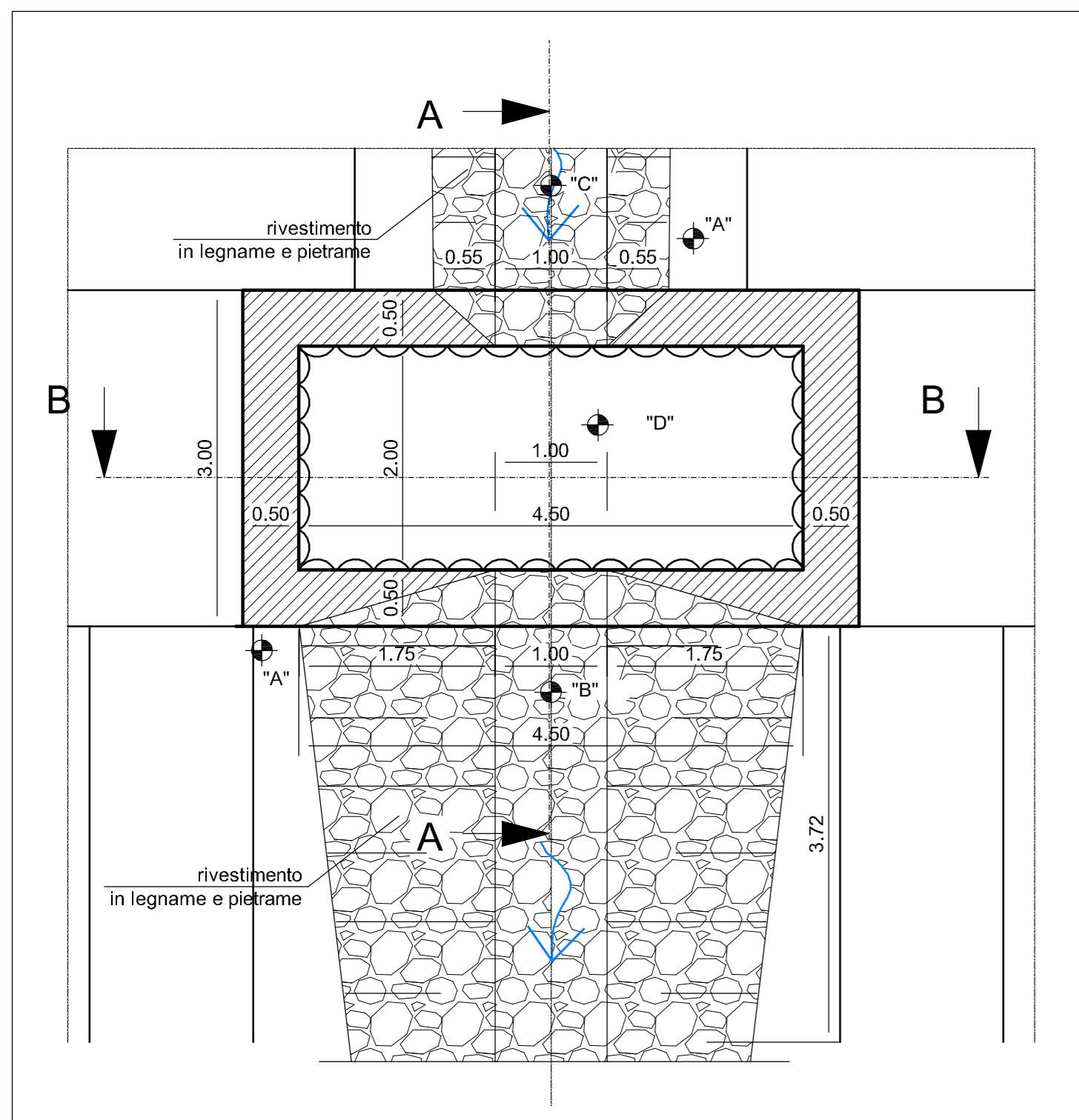
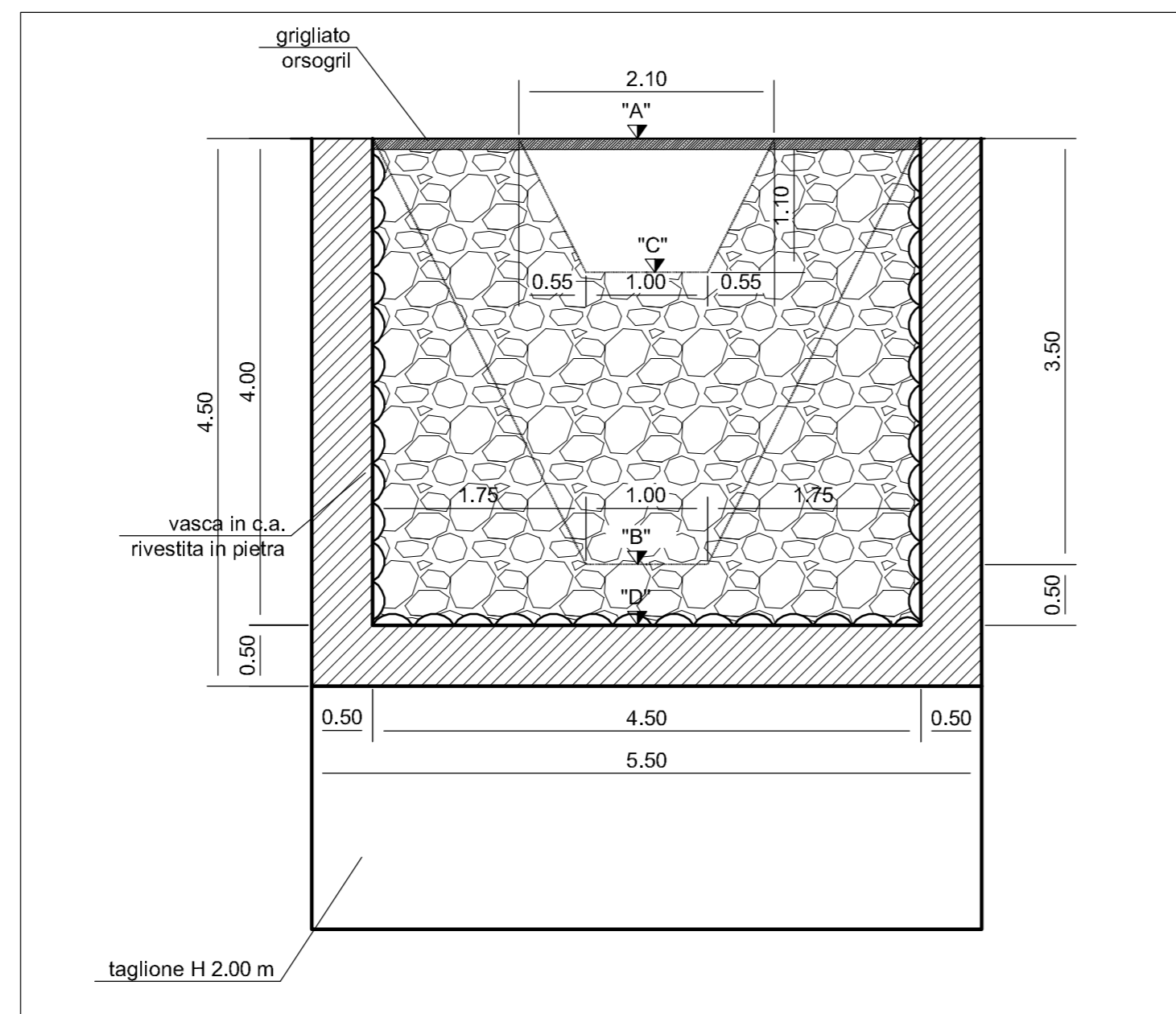


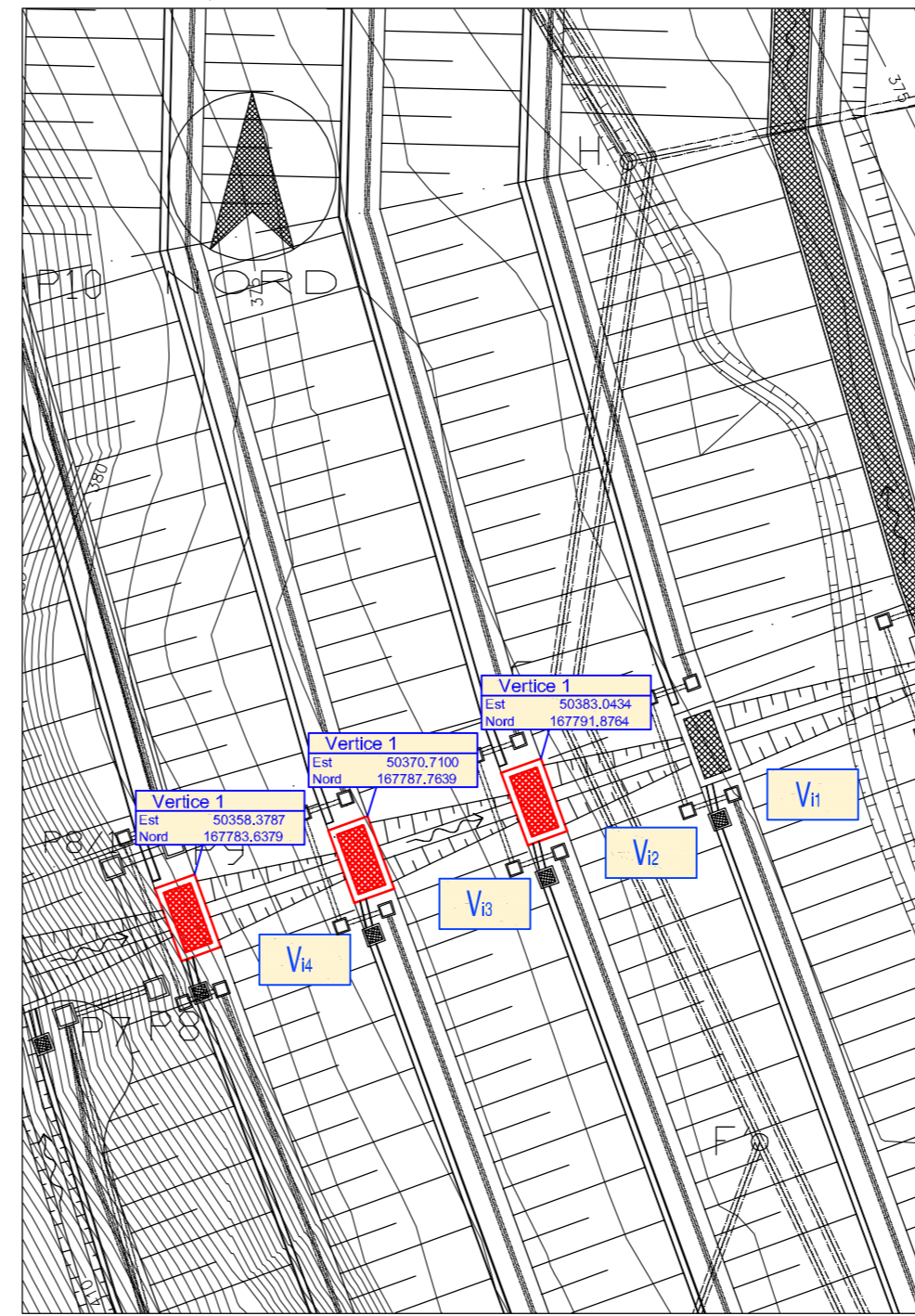
CARPENTERIA PIANTA scala 1:50



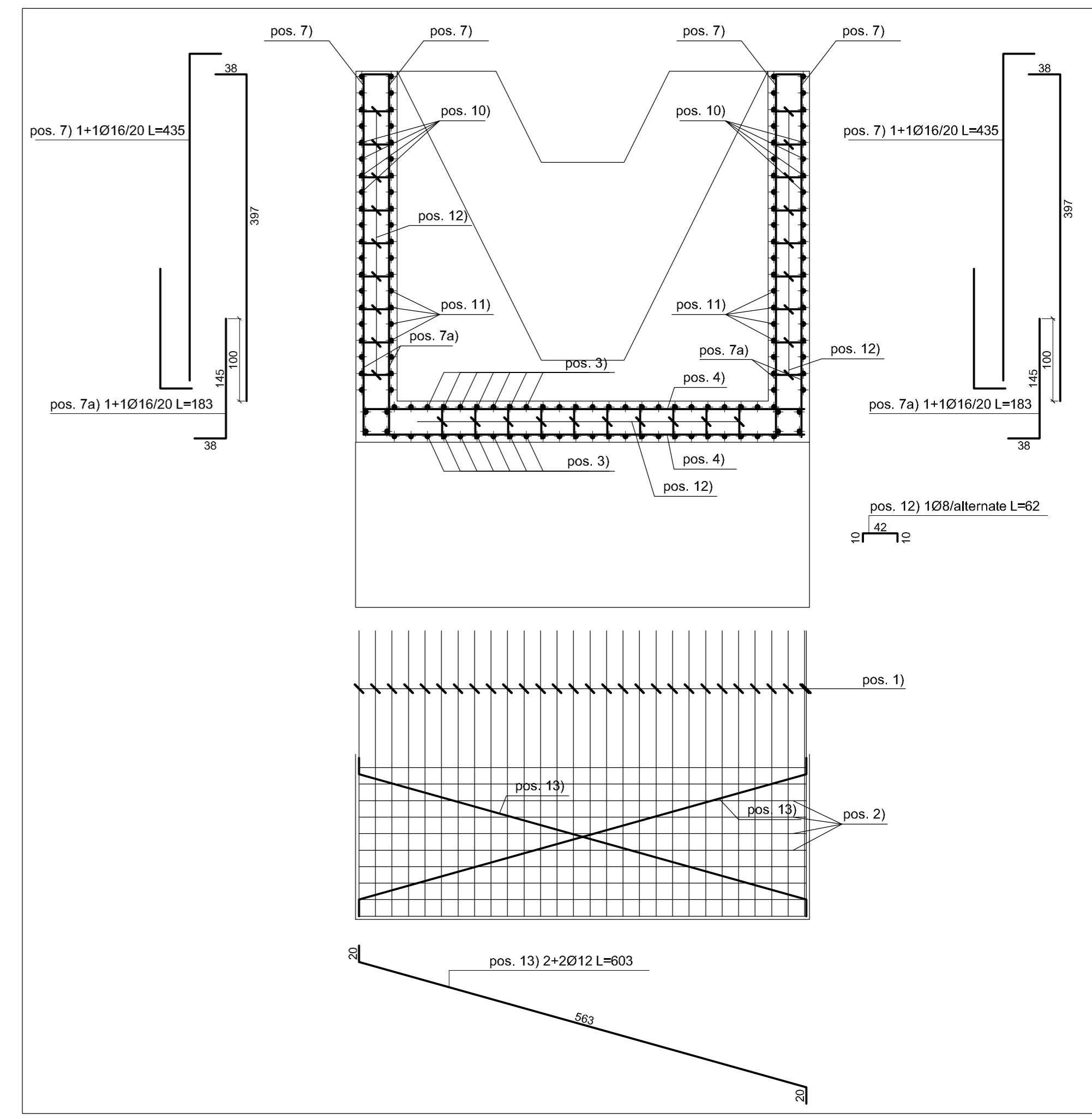
CARPENTERIA SEZIONE B-B scala 1:50



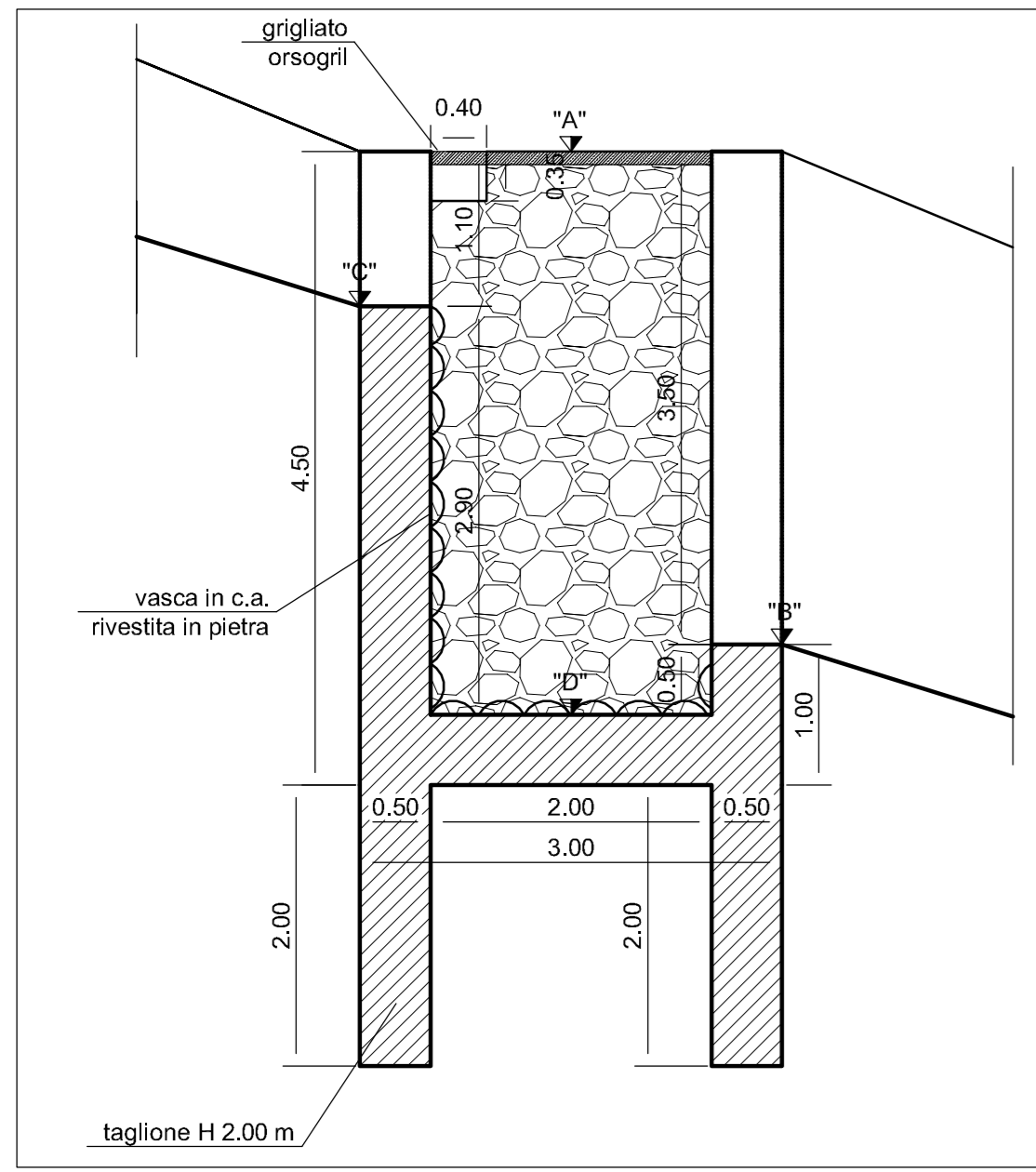
INQUADRAMENTO scala 1:50



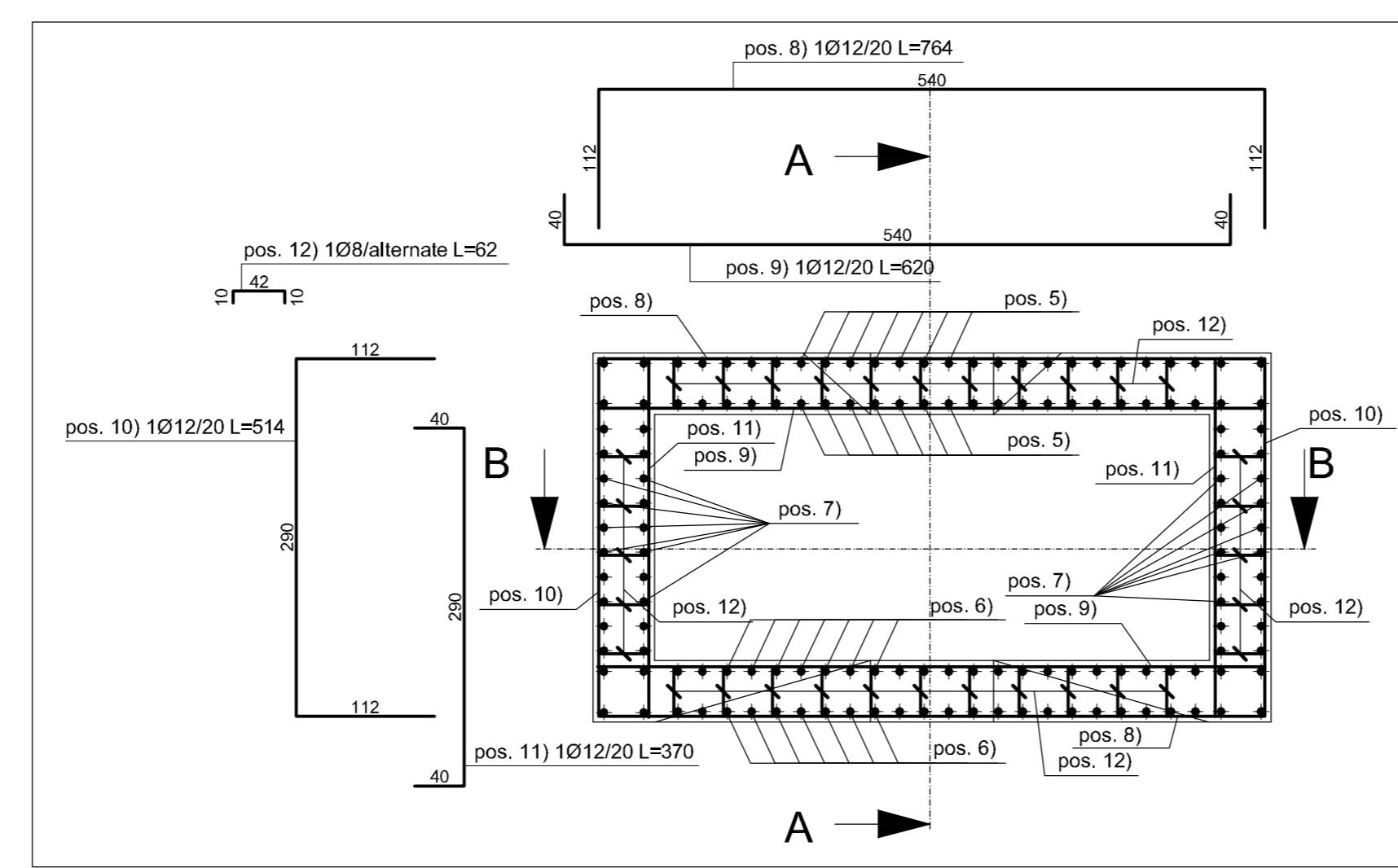
ARMATURA SEZIONE B-B scala 1:50



CARPENTERIA SEZIONE A-A scala 1:50



ARMATURA PIANTA scala 1:50



VASCA	quota "A"	quota "B"	quota "C"	quota "D"
Vi4	406.59	402.41	404.81	401.91
Vi3	404.45	398.27	400.67	397.77
Vi2	398.30	394.12	396.52	393.62

TABELLA MATERIALI VASCHE

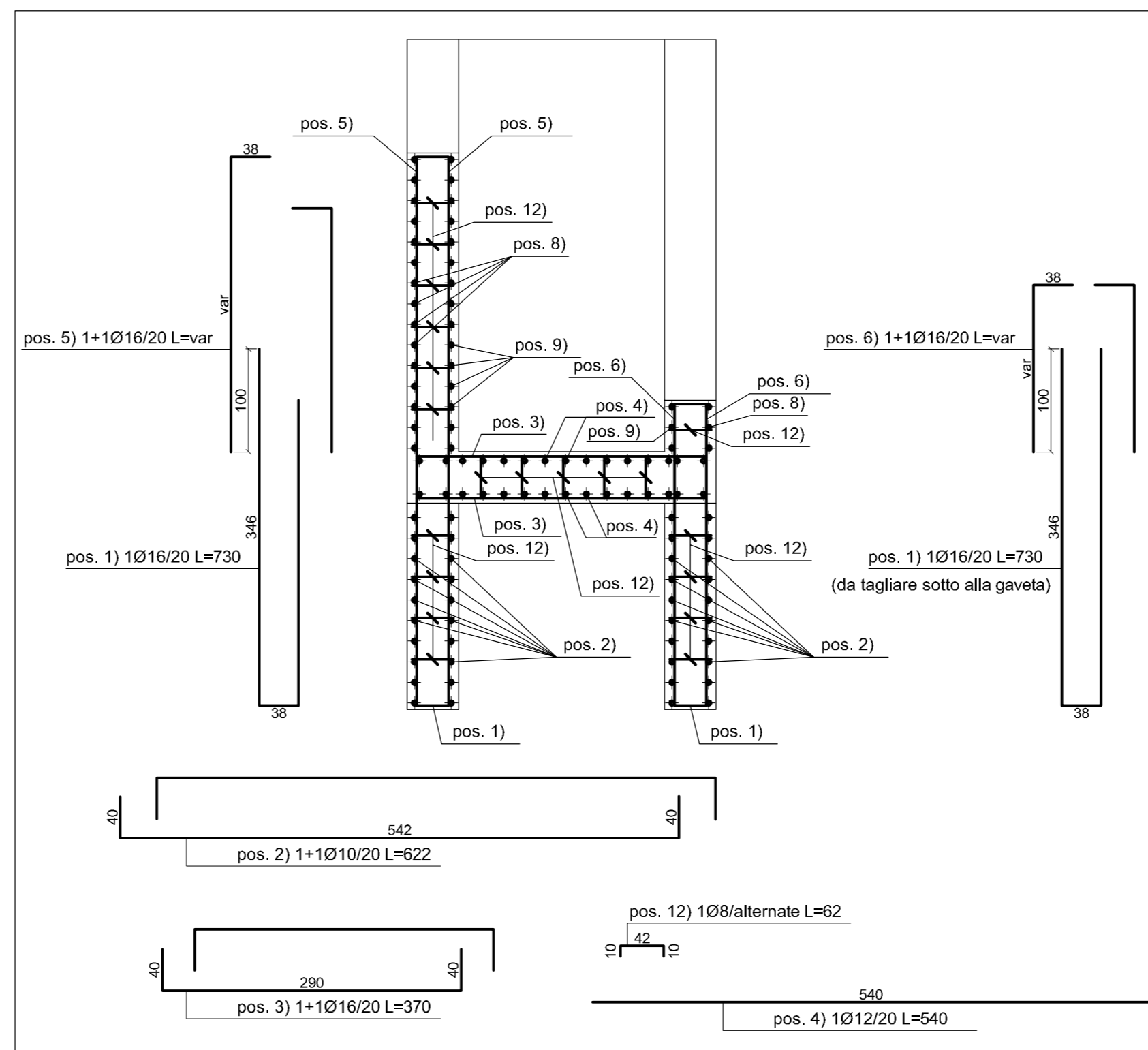
ELEMENTO	CLASSE DI ESPOSIZIONE	CLASSE DI RESISTENZA MINIMA	Copriferro	Classe di consistenza (*)
FONDAZIONI	XC2	C25/30	4cm +/-1	S3-S5
ELEVAZIONI	XC2	C25/30	4cm +/-1	S3-S5
SOTTOFONDAZIONI IN CLS MAGRO		C12/15		

(*) Per i getti superficiali di finitura sp. 10cm Classe S2/S3
 E' richiesto aggregato non gelivo conforme a UNI EN 12620 e diametro massimo 32mm. Per getti di finitura 25mm.
 Tutti i getti di cls saranno additivati con componente espansivo e ritiro compensato.
 Classe contenuto cloruri Cl 0.2

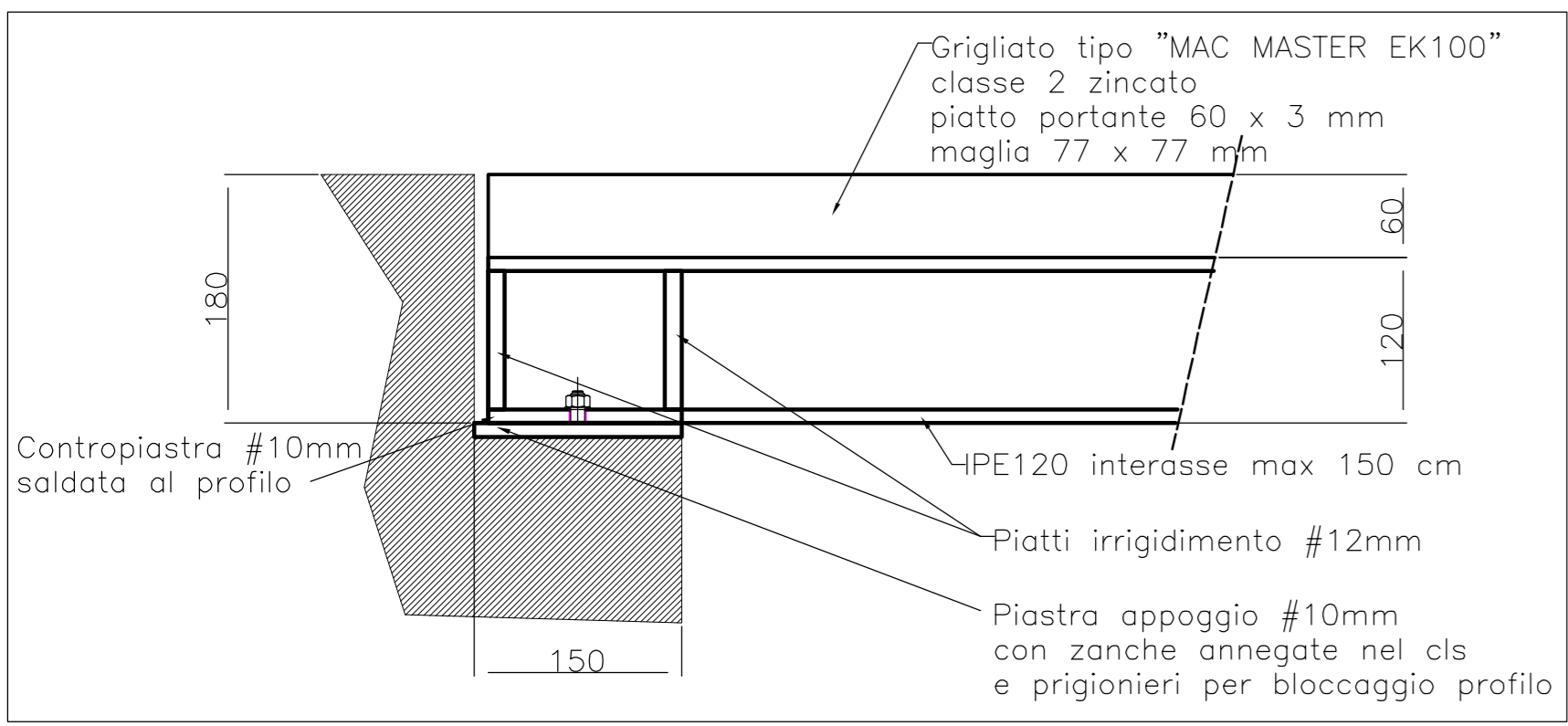
ACCIAIO per C.A. B450C controllato in stabilimento
 fyk2 450 N/mm²
 fyt2 540 N/mm²

INCIDENZA D'ARMATURA 80 Kg/mc
 Caratteristiche generali: saldabilità, aderenza migliorata, controllo permanente in stabilimento

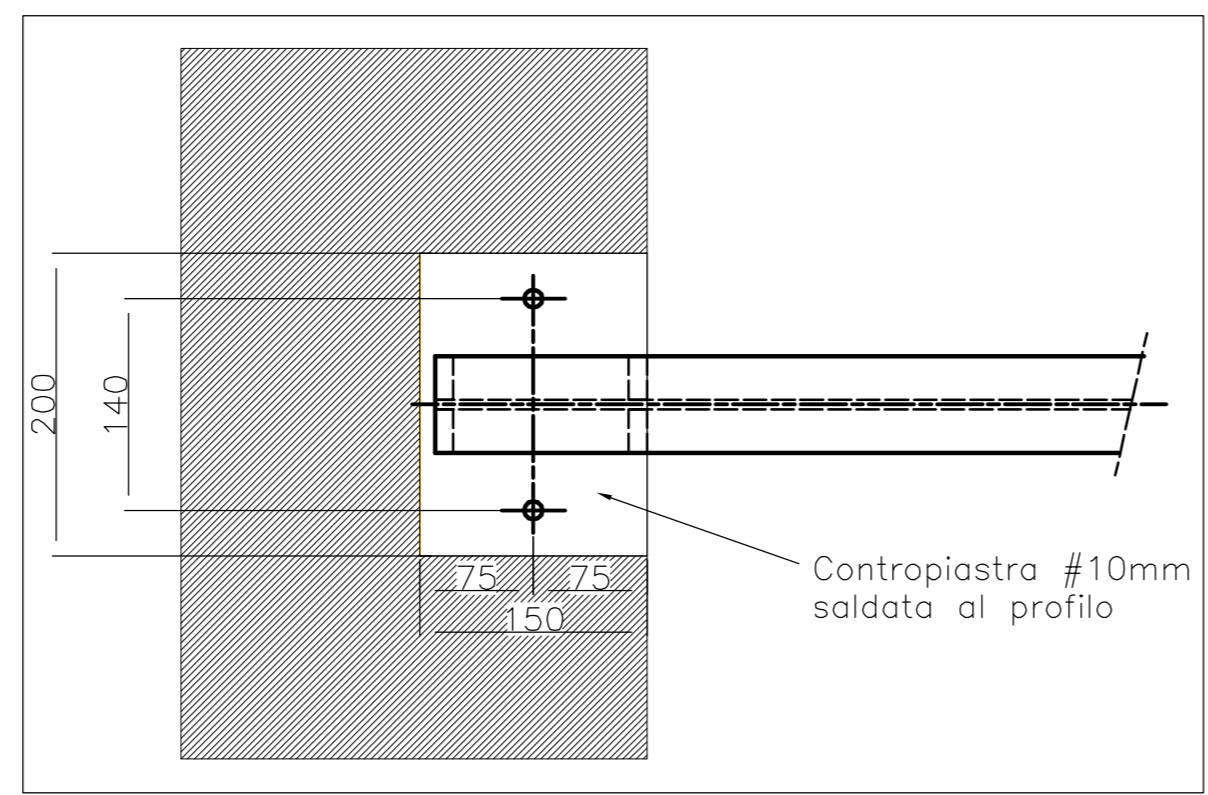
ARMATURA SEZIONE A-A scala 1:50



GRIGLIA - TIPOLOGICO SEZIONE scala 1:5



GRIGLIA - STRALCIO PLANIMETRICO scala 1:5



COMMITTENTE: **RFI** RETE FERROVIARIA ITALIANA GRUPPO FERROVIE DELLO STATO ITALIANO

ALTA Sorveglianza: **ITALFERR** GRUPPO FERROVIE DELLO STATO ITALIANO

GENERAL CONTRACTOR: **COCIV** Consorzio Collegamenti Integrati Valico

INFRASTRUTTURE FERROVIARIE STRATEGICHE DEFINITE DALLA LEGGE OBIETTIVO N.443/01

TRATTA A.V./A.C. TERZO VALICO DEI GIOVI
 PROGETTO ESECUTIVO

RIVALUTAZIONE AMBIENTALE VAL LEMME
 Vasche Vi2-Vi3-Vi4 Carpenteria e armatura

GENERAL CONTRACTOR: **Cociv** Consorzio Ing. G. Guagnozzi

DIRETTORE LAVORI: []

SCALA: varie

COMMESSA: I G 5 1 LOTTO: 0 1 FASE: E ENTE: C V TIPO DOC.: B Z OPERA/DISCIPLINA: D P 0 4 0 0 PROG.: 0 1 9 REV.: A

PROGETTAZIONE

Rev.	Descrizione emissione	Redatto	Data	Verificato	Data	Progettista Integratore	Data	IL PROGETTISTA
A00	Prima Emissione	FOLTRAN	19/10/2012	PANIZZA	19/10/2012	E. Pagari	19/10/2012	[]

n. Elab. Nome File: K051-01-E-CV-BZ-DP04-0019_A00 CUP: F81H9200000008