

# PD-T0739103-06

## Relazione vincolistica

---

---

00	30/03/2022	First emission	SR	RC	MC
REV	DATE	DESCRIPTION	BY	CHK	APP

*"This document is property of STE Energy – via Sorio, 120 – 35141 Padova (Italy). All rights on this document, on images, drawings and texts are reserved. It is strictly forbidden to hand over, copy, use and/or disclose this document and/or its content to third parties. Trespassed will be prosecuted."*



# 1 INDEX

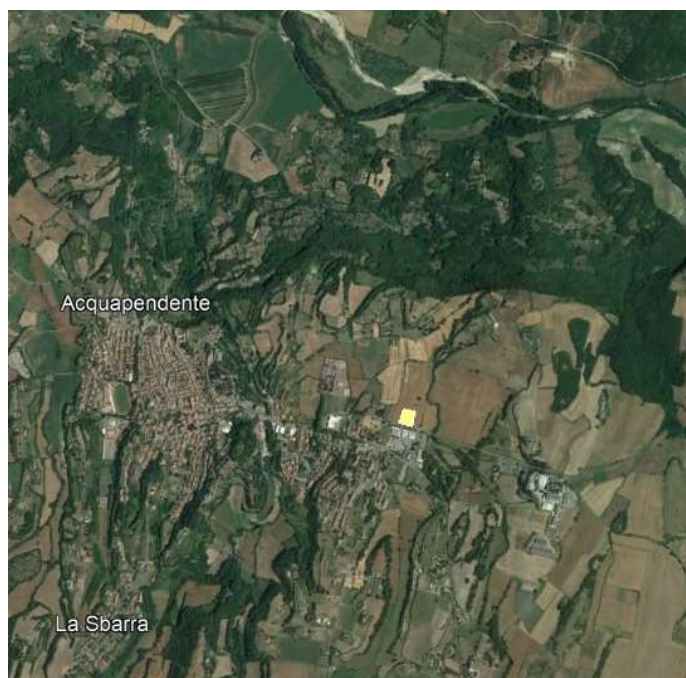
1	INTRODUZIONE.....	3
2	PAI .....	4
3	CARTA IDROGEOMORFOLOGICA CON ORTOFOTO .....	6
4	PPTR.....	10
5	SIC, ZPS, SITI NATURA 2000 .....	12
6	STRUMENTO URBANISTICO COMUNALE .....	13
7	SINTESI.....	14

# 1 INTRODUZIONE

L'adeguamento della sezione AT di Cabina Primaria per la messa a disposizione di uno stallo AT dedicato fa riferimento alla Cabina Primaria D400-1-382429 (ex DM00-1-380129) – CP Acquapendente coordinate geografiche 42.741874, 11.881254. L'intervento riguarda quindi il comune di Acquapendente (VT). Di seguito è riportata un'ortofoto con evidenziata l'area di interesse per l'adeguamento.



**Figura 1 Area Cabina Primaria**

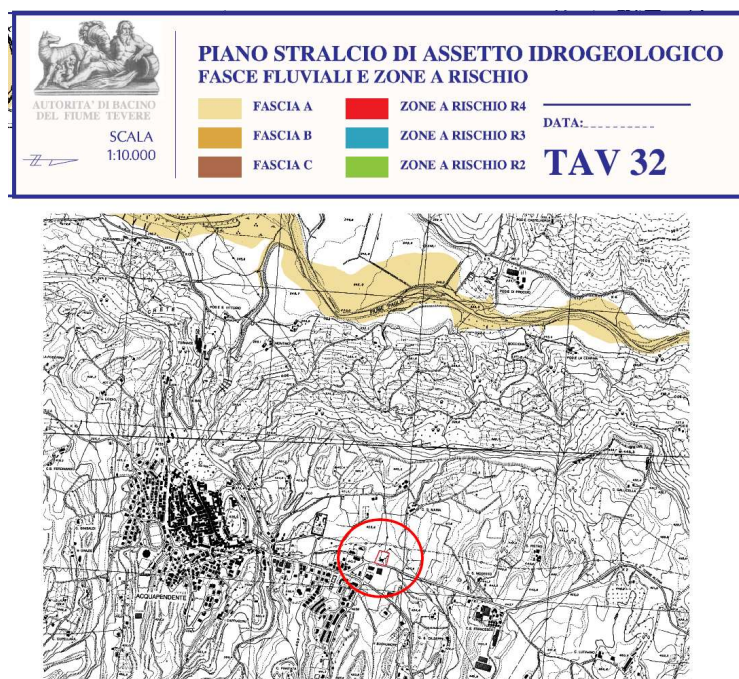


**Figura 2 Inquadramento su ortofoto**

Si è effettuata un'analisi vincolistica utilizzando tavole ADB (nel nostro caso "Autorità Di Bacino distrettuale dell'Appennino Centrale") e cartografie del geoportale della Regione Lazio. Si è evidenziato quanto segue nei prossimi capitoli.

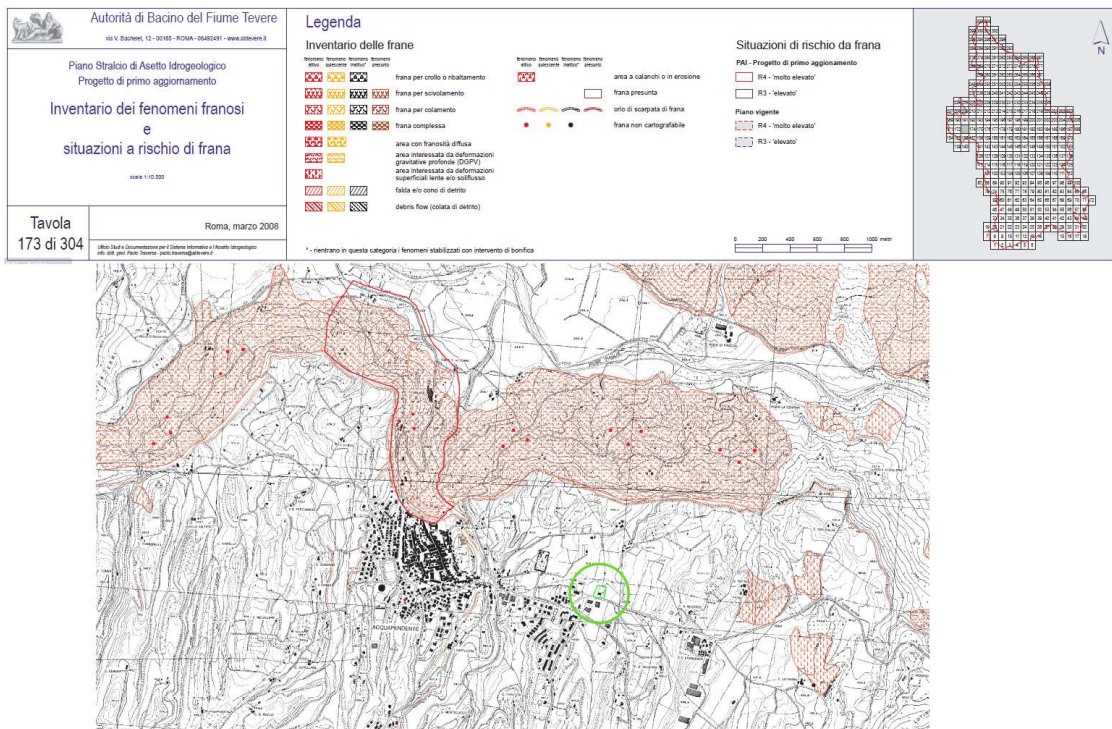
## 2 PAI

Si è usato come fonte il sito dell’Autorità Di Bacino distrettuale dell’Appennino Centrale, in particolare si sono sfruttate le cartografie del Bacino del fiume Tevere (cartografie rielaborate ai sensi della Determina Dirigenziale ADS del 29 novembre 2021, n. 31). Sovrapponendo la tavola 32 “Piano Stralcio Di Assetto Idrogeologico, fasce fluviali e zone a rischio” (Allegato 1) si può osservare, come nella figura seguente, che l’area della CP non rientra nelle aree evidenziate.



*Figura 3 Tav 32 PAI*

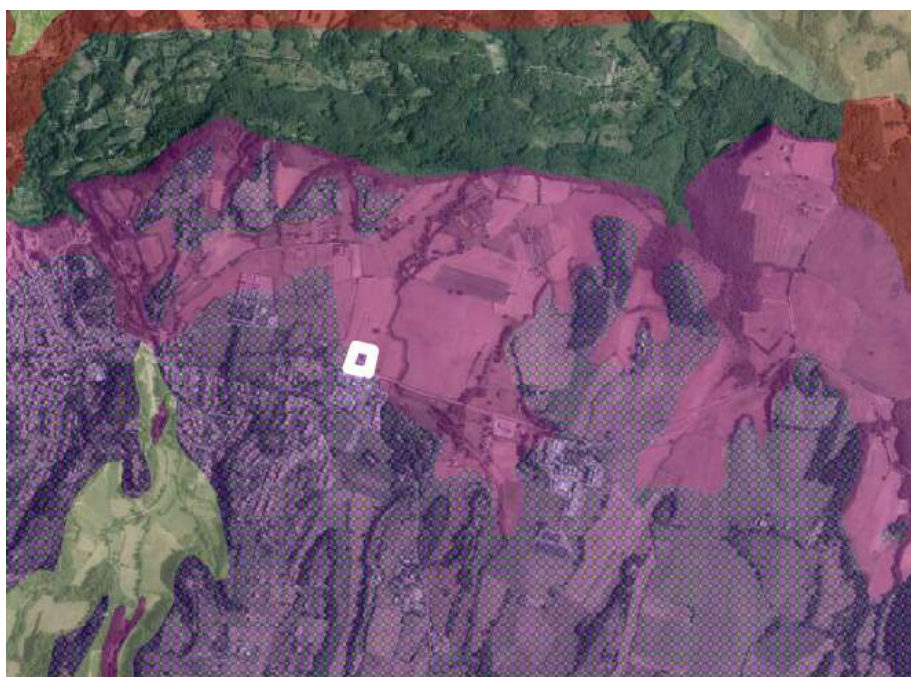
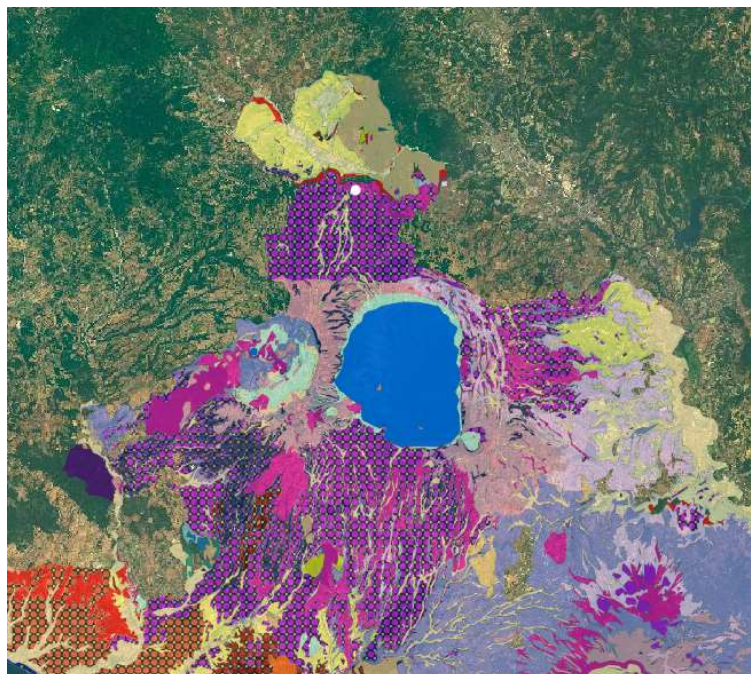
Anche per quanto riguarda la tavola 173 “Piano Stralcio Di Assetto Idrogeologico, inventario dei fenomeni franosi e situazioni a rischio di frana” (Allegato 2) la zona di nostro interesse non rientra in questi vincoli. Quindi la nostra zona non è interessata dai vincoli PAI, come si può vedere di seguito.



**Figura 4 Tavola 173 PAI**

### 3 CARTA IDROGEOMORFOLOGICA CON ORTOFOTO

In questo caso si è sfruttato il geoportale della Regione Lazio, in particolare la carta geologica, che viene mostrata nelle seguenti immagini con annessa legenda.



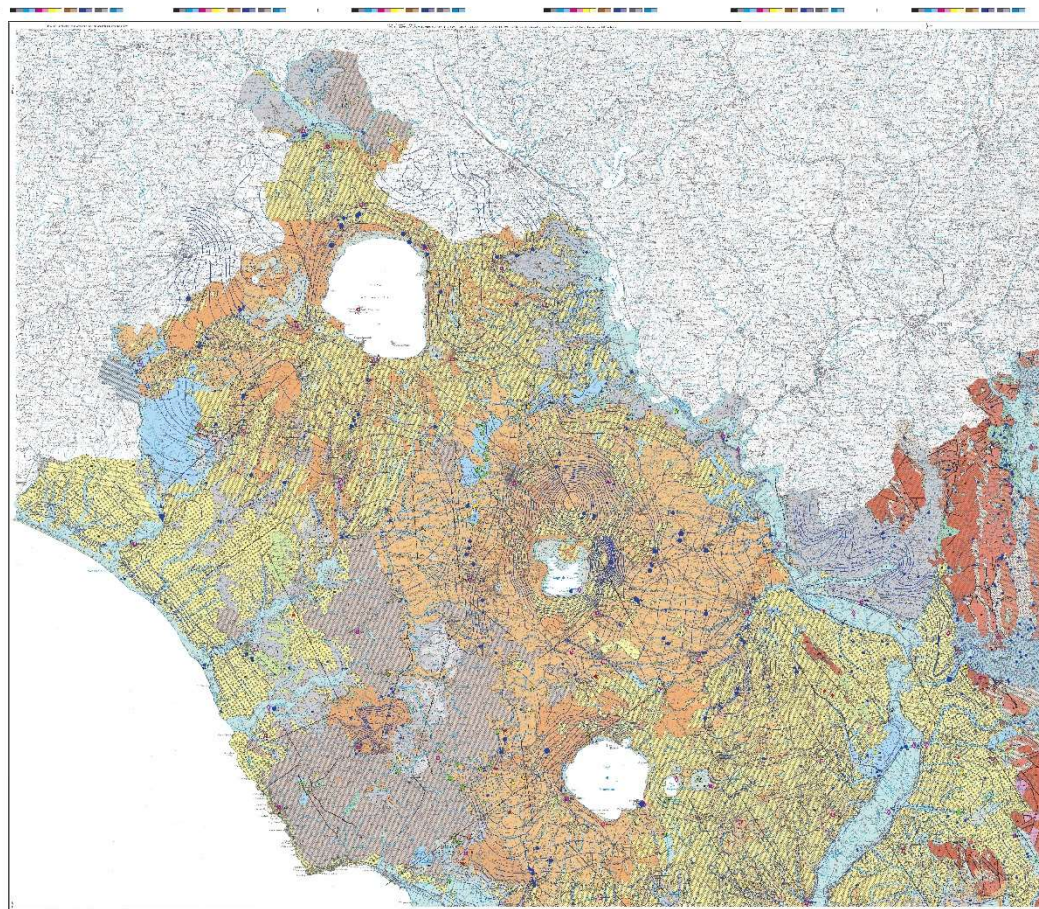


- 1) Detriti antropici
- 10) Depositi prevalentemente argillosi in facies marina e marino-marginale lungo costa
- 11) Argille
- 12) Depositi continentali antichi, conglomerati cementati di conoide alluvionale e limi calcarei lacustri
- 12a) Conglomerati di Santopadre
- 13) Brecce di pendio cementate
- 14) Calcareni e calcari organogeni (tipo Macco Auct.)
- 15) Sabbie litoranee e palustri e dune recenti
- 16) Olistoliti di Flysch Tolfetano nei depositi marini pliocenici
- 16a) Arenarie molassiche in grosse bancate, discordanti sul ciclo pre-Messiniano
- 17) Flysch a componente dominante arenacea o conglomeratico-arenacea
- 18) Flysch a componente dominante arenaceo o arenaceo-pelitica
- 19) Flysch a componente dominante pelitica o arenaceo-pelitica
- 2) Conoidi e detriti di pendio anche cementati, facies moreniche
- 20) Alternanze di litotipi a componente dominante calcareo marnosa, subordinatamente argillitica
- 21) Calcareni e calcari organogeni a luoghi con interc. marnose (margine molisano)
- 22) Argille con gessi
- 23) Conglomerati poligenici
- 24) Calcareni, marni e argilliti varicolori paleogenici interc. come olistostromi nei flysch miocenici
- 24a) Puddinghe poligeniche intercalate in argilliti varicolori (24)
- 25) Emipelagiti prevalentemente marnose
- 26) Scaglia cinerea
- 27) Scaglia cinerea detritica
- 28) Scaglia
- 29) Scaglia detritica
- 2a) Deposito di frana
- 2aa) Deposito di frana e conoidi detritiche
- 3) Alluvioni ghiaiose, sabbiose, argillose attuali e recenti anche terrazze e coperture colluviali ed eluviali
- 30) Marne a Fucoidi
- 31) Maiolica
- 32) Calcari detritici granulari, marnosi, selciferi, m. a Posidonia, c. a filaments, c. diasprigni
- 33) Marne di Monte Serrone
- 34) Corniola detritica
- 34a) Calcari marnosi grigi spesso fortemente dolomizzati, con frequenti lenti e noduli di selce
- 35) Calcare massiccio
- 36) Dolomia
- 37) Calcare cavernoso
- 38) Calcari detritici, micritici, microcristallini, oolitici e organogeni della serie Laziale-Abruzzese
- 39) Filladi
- 4) Depositi prevalentemente limo - argillosi in facies palustre, lacustre e salmastra
- 40) Scorie e lapilli
- 41) Lave sovrasure e laccoliti
- 42) Lave sottosature e sature
- 43) Tufi prevalentemente litoidi
- 44) Tufi stratificati, tufiti e tufi terrosi
- 45) Pozzolane
- 46) Facies freatomagmatiche
- 5) Coperture colluviali ed eluviali e terre residuali quando distinte
- 55) Ignimbriti tefritico-fonolitiche, fonolitico-tefritiche fino a trachitiche; presentano sia facies incoerenti (pozzolane) sia facies compatte (tufo litoide)
- 56) Tufi leucititici con intercalazioni di depositi lacustri e diatomiferi
- 57) Ignimbrite quarzolitica (o riolalitica)
- 6) Alluvioni ghiaiose, sabbiose, argillose antiche terrazze dep. lacustri antichi
- 60) Bisciaro
- 7) Travertini
- 8) Depositi preval. ghiaiosi a luoghi cementati in facies marina e marino-marginale lungo costa
- 8dd) Depositi preval. ghiaiosi a luoghi cementati in facies marina e marino-marginale lungo costa
- 9) Depositi preval. sabbiosi a luoghi cementati in facies marina e marino-marginale lungo costa
- 9dd) Depositi prevalentemente sabbiosi
- 9ps) Depositi prevalentemente sabbiosi a luoghi cementati in facies marina e marino-marginale lungo costa
- lago

**Figura 5 Particolari e Legenda Carta Geologica**

L'area della CP rientra nelle fasce 42-44, ovvero rispettivamente "Lave sottosature e sature" e "Tufi stratificati, tufiti e tufi terrosi".

Si mostra in figura seguente la carta idrogeologica che conferma quanto appena detto.



### CARTA IDROGEOLOGICA DEL TERRITORIO DELLA REGIONE LAZIO

Scala 1:50.000

Redatto nel 1998 in attuazione della Legge n. 185 del 28/10/1997  
 "Riassetto dell'ordinamento della professione di Geologo" (art. 3, comma 1)  
 e della Legge n. 220 del 20/11/1999 (art. 1)



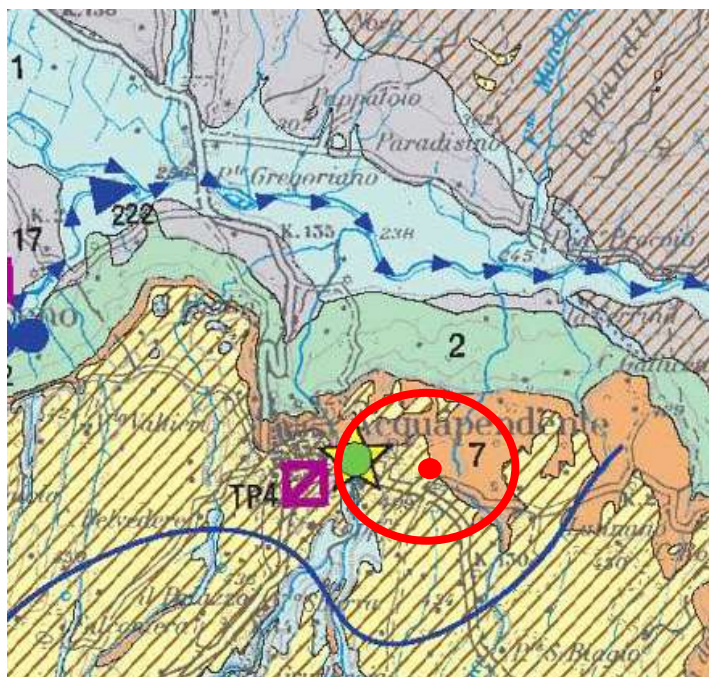
La scala 1:50.000 della carta idrogeologica è stata ricavata dalla scala 1:250.000 della carta idrogeologica nazionale.

#### LEGENDA

- UNIFORMITÀ PERIODOLOGICA**
  - 1. **PERIODO CENOGENICO**
    - 1.1. **CRETACEO SUPERIORE**
      - 1.1.1. **CRETACEO SUPERIORE SUPERIORE** (C3)
      - 1.1.2. **CRETACEO SUPERIORE INFERIORE** (C2)
      - 1.1.3. **CRETACEO SUPERIORE INFERIORE** (C1)
    - 1.1.4. **CRETACEO SUPERIORE INFERIORE** (C0)
  - 1.2. **CRETACEO INFERIORE** (C0)
  - 1.3. **Eocene** (E0)
  - 1.4. **Oligocene** (O0)
  - 1.5. **Miocene** (M0)
  - 1.6. **Pliocene** (P0)
  - 1.7. **Quaternario** (Q0)
- 2. **PERIODO MESOGEOICO**
  - 2.1. **TRIASSICO** (T0)
  - 2.2. **JURASSICO** (J0)
  - 2.3. **CRASTINO** (C0)
  - 2.4. **CRETACEO INFERIORE** (C0)
  - 2.5. **CRETACEO SUPERIORE** (C0)
  - 2.6. **Eocene** (E0)
  - 2.7. **Oligocene** (O0)
  - 2.8. **Miocene** (M0)
  - 2.9. **Pliocene** (P0)
  - 2.10. **Quaternario** (Q0)
- 3. **PERIODO PALEOGEOICO**
  - 3.1. **TRIASSICO** (T0)
  - 3.2. **JURASSICO** (J0)
  - 3.3. **CRASTINO** (C0)
  - 3.4. **CRETACEO INFERIORE** (C0)
  - 3.5. **CRETACEO SUPERIORE** (C0)
  - 3.6. **Eocene** (E0)
  - 3.7. **Oligocene** (O0)
  - 3.8. **Miocene** (M0)
  - 3.9. **Pliocene** (P0)
  - 3.10. **Quaternario** (Q0)

- TIPOLOGIA DI COPERTURE**
  - TIPOLOGIA DI COPERTURE**
    - 1. **TIPOLOGIA DI COPERTURE** (C0)
    - 2. **TIPOLOGIA DI COPERTURE** (C0)
    - 3. **TIPOLOGIA DI COPERTURE** (C0)
    - 4. **TIPOLOGIA DI COPERTURE** (C0)
    - 5. **TIPOLOGIA DI COPERTURE** (C0)
    - 6. **TIPOLOGIA DI COPERTURE** (C0)
    - 7. **TIPOLOGIA DI COPERTURE** (C0)
    - 8. **TIPOLOGIA DI COPERTURE** (C0)
    - 9. **TIPOLOGIA DI COPERTURE** (C0)
    - 10. **TIPOLOGIA DI COPERTURE** (C0)
    - 11. **TIPOLOGIA DI COPERTURE** (C0)
    - 12. **TIPOLOGIA DI COPERTURE** (C0)
    - 13. **TIPOLOGIA DI COPERTURE** (C0)
    - 14. **TIPOLOGIA DI COPERTURE** (C0)
    - 15. **TIPOLOGIA DI COPERTURE** (C0)
    - 16. **TIPOLOGIA DI COPERTURE** (C0)
    - 17. **TIPOLOGIA DI COPERTURE** (C0)
    - 18. **TIPOLOGIA DI COPERTURE** (C0)
    - 19. **TIPOLOGIA DI COPERTURE** (C0)
    - 20. **TIPOLOGIA DI COPERTURE** (C0)
    - 21. **TIPOLOGIA DI COPERTURE** (C0)
    - 22. **TIPOLOGIA DI COPERTURE** (C0)
    - 23. **TIPOLOGIA DI COPERTURE** (C0)
    - 24. **TIPOLOGIA DI COPERTURE** (C0)
    - 25. **TIPOLOGIA DI COPERTURE** (C0)
    - 26. **TIPOLOGIA DI COPERTURE** (C0)
    - 27. **TIPOLOGIA DI COPERTURE** (C0)
    - 28. **TIPOLOGIA DI COPERTURE** (C0)
    - 29. **TIPOLOGIA DI COPERTURE** (C0)
    - 30. **TIPOLOGIA DI COPERTURE** (C0)
    - 31. **TIPOLOGIA DI COPERTURE** (C0)
    - 32. **TIPOLOGIA DI COPERTURE** (C0)
    - 33. **TIPOLOGIA DI COPERTURE** (C0)
    - 34. **TIPOLOGIA DI COPERTURE** (C0)
    - 35. **TIPOLOGIA DI COPERTURE** (C0)
    - 36. **TIPOLOGIA DI COPERTURE** (C0)
    - 37. **TIPOLOGIA DI COPERTURE** (C0)
    - 38. **TIPOLOGIA DI COPERTURE** (C0)
    - 39. **TIPOLOGIA DI COPERTURE** (C0)
    - 40. **TIPOLOGIA DI COPERTURE** (C0)
    - 41. **TIPOLOGIA DI COPERTURE** (C0)
    - 42. **TIPOLOGIA DI COPERTURE** (C0)
    - 43. **TIPOLOGIA DI COPERTURE** (C0)
    - 44. **TIPOLOGIA DI COPERTURE** (C0)
    - 45. **TIPOLOGIA DI COPERTURE** (C0)
    - 46. **TIPOLOGIA DI COPERTURE** (C0)
    - 47. **TIPOLOGIA DI COPERTURE** (C0)
    - 48. **TIPOLOGIA DI COPERTURE** (C0)
    - 49. **TIPOLOGIA DI COPERTURE** (C0)
    - 50. **TIPOLOGIA DI COPERTURE** (C0)





- 7

**COMPLESSO DELLE LAVE, LACCOLITI E CONI DI SCORIE - *potenzialità acquifera medio alta***  
 Scorie generalmente saldate, lave e laccoliti. (*PLEISTOCENE*). Spessori da qualche decina a qualche centinaio di metri. Questo complesso contiene falde di importanza locale ad elevata produttività, ma di estensione limitata.
- 8

**COMPLESSO DELLE POZZOLANE - *potenzialità acquifera media***  
 Depositi da colata piroclastica, genericamente massivi e caotici, prevalentemente litoidi. Nel complesso sono comprese le ignimbriti e tufi (*PLEISTOCENE*). Spessore da pochi metri ad un migliaio di metri.  
 Questo complesso è sede di una estesa ed articolata circolazione idrica sotterranea che alimenta la falda di base dei grandi acquiferi vulcanici regionali.
- 9

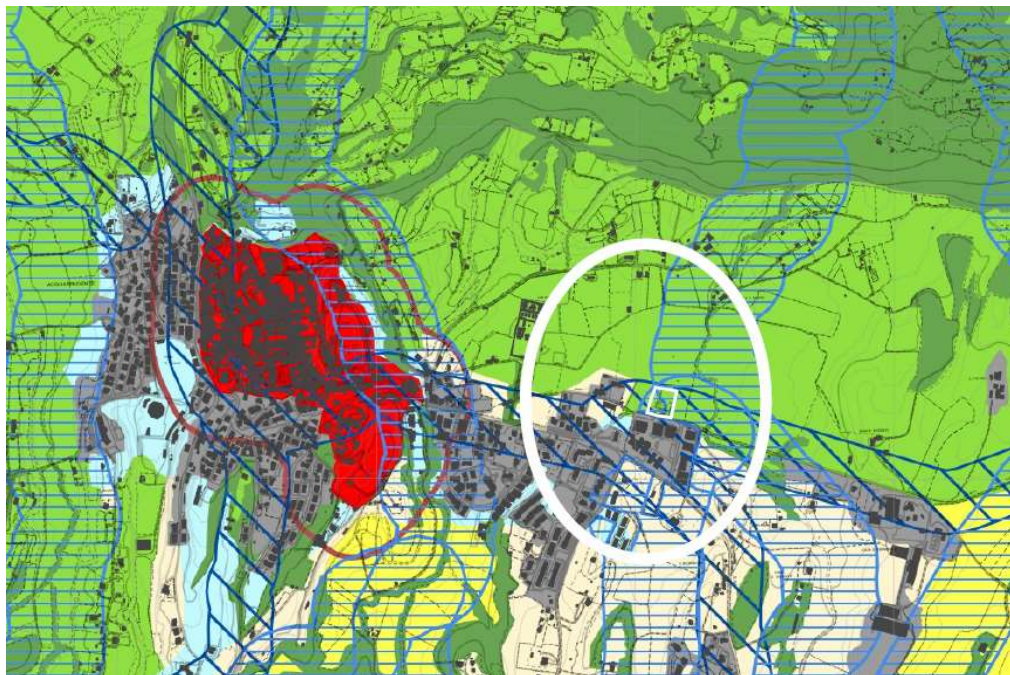
**COMPLESSO DEI TUFI STRATIFICATI E DELLE FACIES FREATOMAGMATICHE - *potenzialità acquifera bassa***  
 Tufi stratificati, tufi terrosi, breccie piroclastiche, pomici, lapilli e blocchi lavici in matrice cineritica (*PLEISTOCENE*). I termini del complesso si presentano interdigitati tra gli altri complessi vulcanici per cui risulta difficile definirne lo spessore totale. Il complesso ha una rilevanza idrogeologica limitata anche se localmente può condizionare la circolazione idrica sotterranea, assumendo localmente il ruolo di limite di flusso e sostenendo esigue falde superficiali.

**Figura 6 Particolare Carta Idrogeologica**

## 4 PPTR

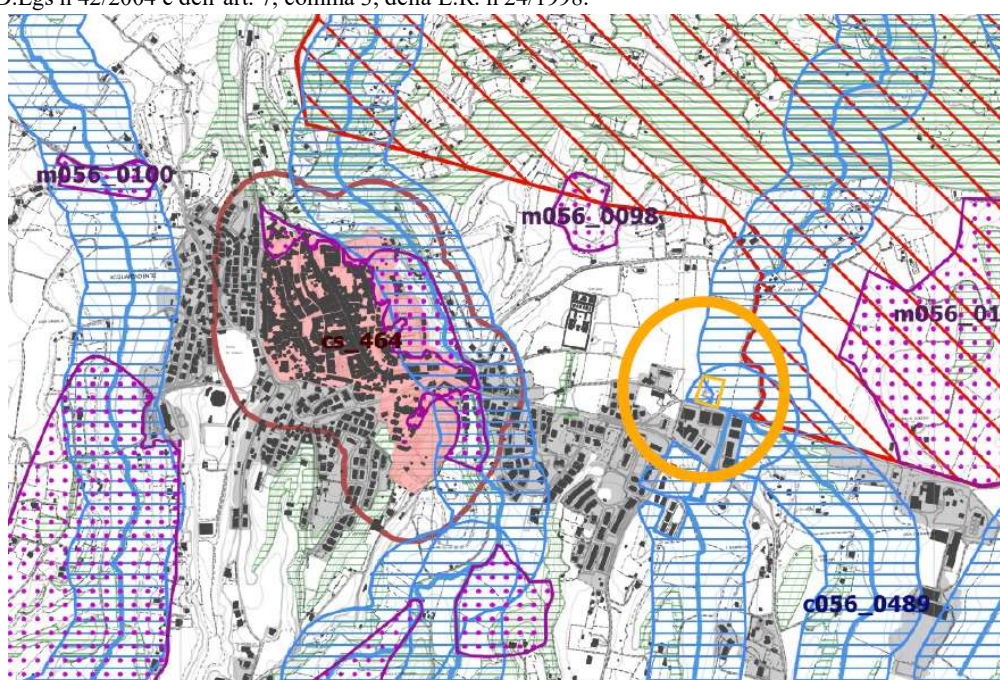
Per quanto riguarda il PPTR della Regione Lazio si hanno diverse tavole:

-La Tavola A (Allegato 3) fa riferimento a “Sistemi ed ambiti del paesaggio, artt. 135, 143 e 156 D.Lgs. 42/2004”. L’area dell’intervento rientra nelle fasce “Coste marine, lacuali e corsi d’acqua” e “Aree di visuale”, come si può osservare dalla figura seguente.



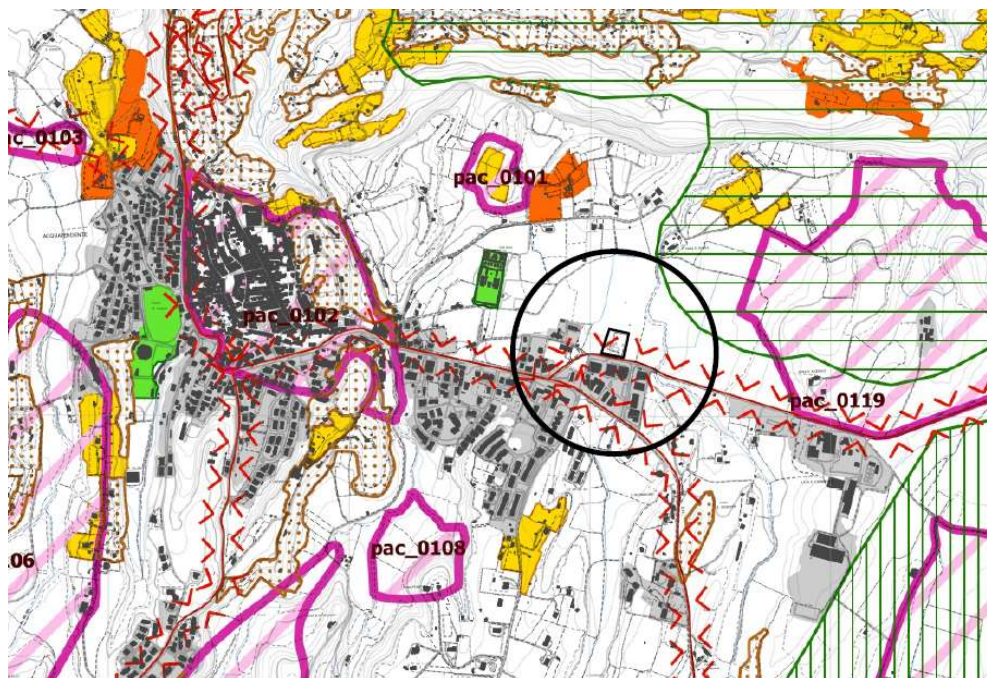
**Figura 7 Particolare Tavola A**

-La Tavola B (Allegato 4) fa riferimento a “Beni paesaggistici, art. 134 co. I lett a), b) e c) D.Lgs. 42/2004”. L’area della CP rientra nella fascia “c - Protezione dei fiumi, torrenti, corsi d’acqua”, come si può osservare in figura seguente. Come si può vedere nell’Allegato 9, le fasce di rispetto c056\_0489- c056\_0489° sono state considerate irrilevanti ai fini paesaggistici dell’art. 142, comma 3, del D.Lgs n 42/2004 e dell’art. 7, comma 3, della L.R. n 24/1998.



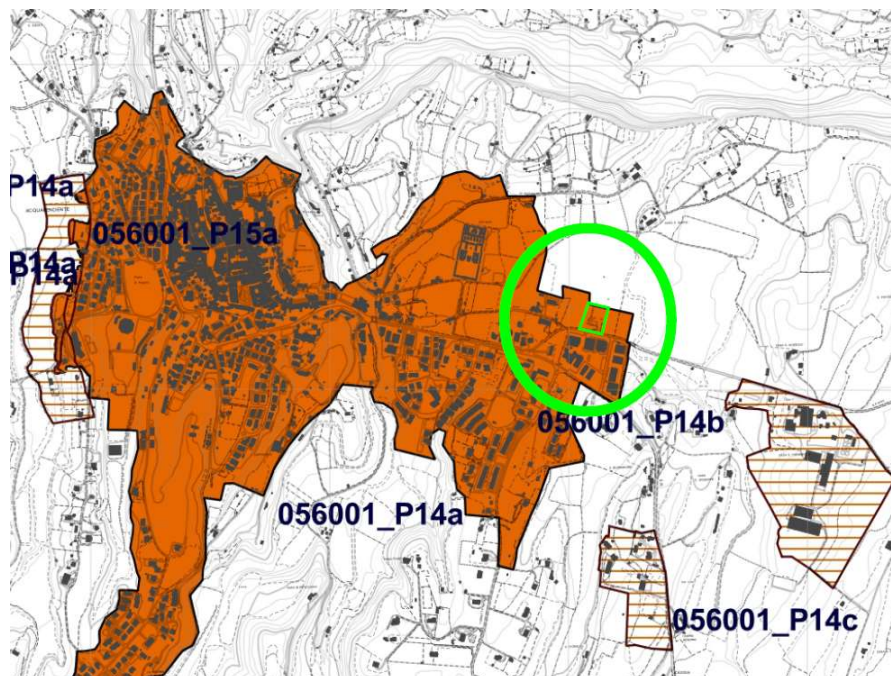
**Figura 8 Particolare Tavola B**

-La Tavola C (Allegato 5) fa riferimento a “Beni del Patrimonio Naturale e Culturale, art. 21, 22, 23 della I.r. 24/98”. L’area di nostro interesse, visibile in figura seguente, non rientra in nessuna fascia ma è posta solo in vicinanza della fascia “percorsi panoramici”.



**Figura 9 Particolare Tavola C**

-La Tavola D (Allegato 6) fa riferimento a “Recepimento delle proposte comunali di modifica dei PTP accolte, parzialmente accolte e prescrizioni, art. 23, comma I della I.r. 24/98”. L’area dell’adeguamento della CP rientra nella fascia “Accolta – parzialmente accolta, con prescrizione”, come si può vedere nella figura seguente.



**Figura 10 Particolare Tavola D**

## 5 SIC, ZPS, SITI NATURA 2000

Per quanto riguarda le aree non idonee il nuovo stallo non ricade in aree SIC, ZPS come osservabile nell'Allegato 7, con ingrandimento sui particolari mostrati nelle figure seguenti.

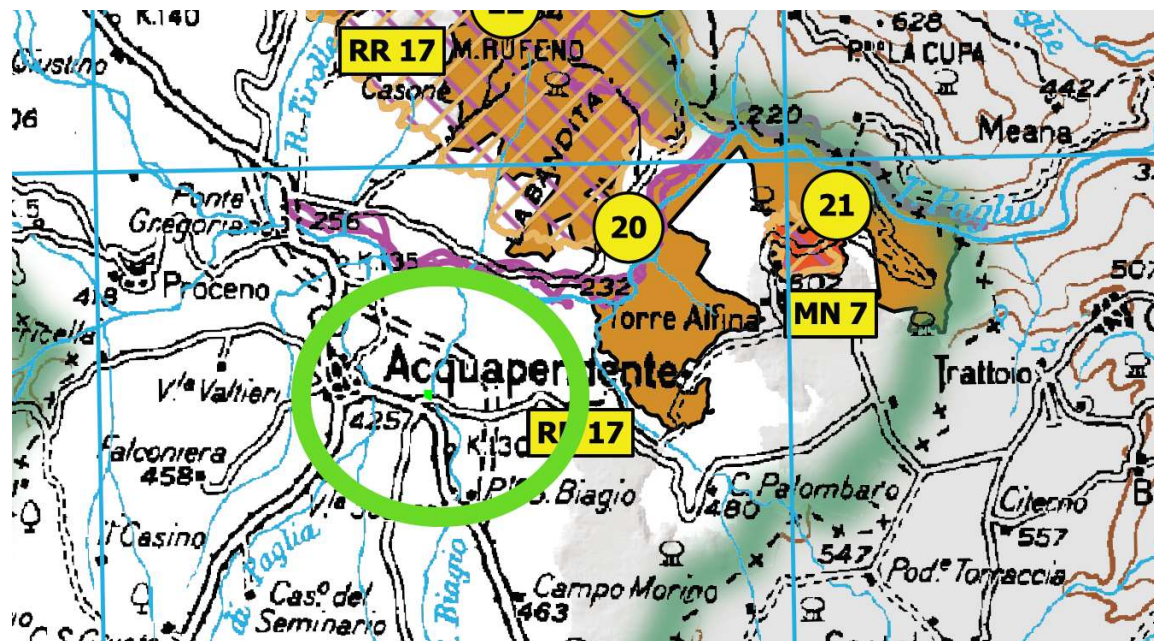
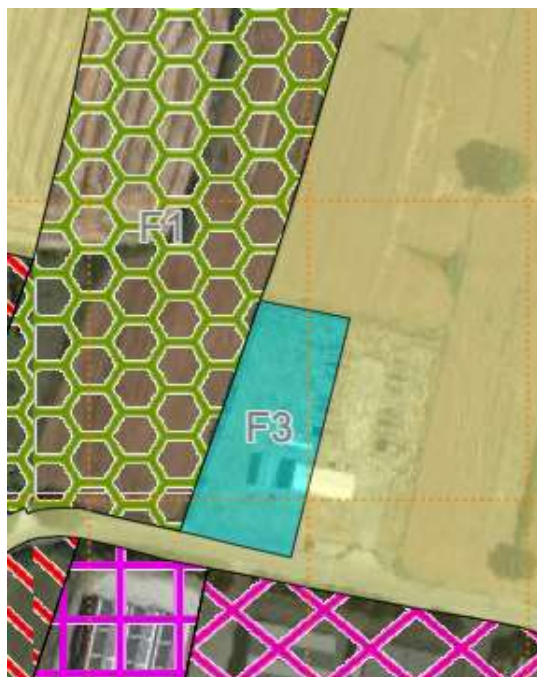


Figura 11 Particolari Rete Natura 2000

## 6 STRUMENTO URBANISTICO COMUNALE

Per la verifica di rispondenza del progetto con lo strumento urbanistico Comunale di Acquapendente si è sfruttato il S.I.T. (Sistema Informativo Territoriale) del Comune di Acquapendente, il quale mette a disposizione Cartografie e informazioni sul C.D.U. (Certificato di Destinazione Urbanistica). Dalla cartografia del S.I.T., di cui si può osservare un ingrandimento sull'area di nostro interesse nell'immagine seguente, e dal "calcolo" del C.D.U. risulta che la particella 385 del foglio 56 (ove è situata la Cabina Primaria), secondo la vigente Variante Generale al P.R.G. del Comune di Acquapendente (Allegato 8), approvato con deliberazione G.R. n 535 del 26/11/2010, ricade nei seguenti terreni così classificati:

<b>Zonizzazioni:</b>					
<b>Foglio</b>	<b>Part.</b>	<b>Sup. catast. mq</b>	<b>%</b>	<b>Codice Zona</b>	<b>Descrizione</b>
00056	00385	6820,00			
	per	3297,47	48,35	E3	Sottozona E3
	per	96,16	1,41	F1	Sottozona F1
	per	3426,37	50,24	F3	Sottozona F3
<b>Vincoli:</b>					
<b>Foglio</b>	<b>Part.</b>	<b>Sup. catast. mq</b>	<b>%</b>	<b>Codifica</b>	<b>Descrizione</b>
00056	00385	6820,00			
	per	6819,32	99,99	c056_0489A	Fascia rispetto
	per	3615,96	53,02	c056_0489	Fascia rispetto
	per	6820,00	100,00	2111	2111 - Colture Intensive



**Figura 12 Particolare del S.I.T.**

In realtà le fasce di rispetto c056\_0489- c056\_0489A, come indicato nell'Allegato 9, sono state considerate irrilevanti ai fini paesaggistici dell'art. 142, comma 3, del D.Lgs n 42/2004 e dell'art. 7, comma 3, della L.R. n 24/1998.



## 7 SINTESI

In sintesi non esiste nessun vincolo regionale e comunale che vieta la creazione del nuovo stallo AT nella Cabina Primaria, anche perché comunque è un progetto che verrà realizzato all'interno di un CP già esistente e quindi, se costruita, già esente da tutti i vincoli esistenti.