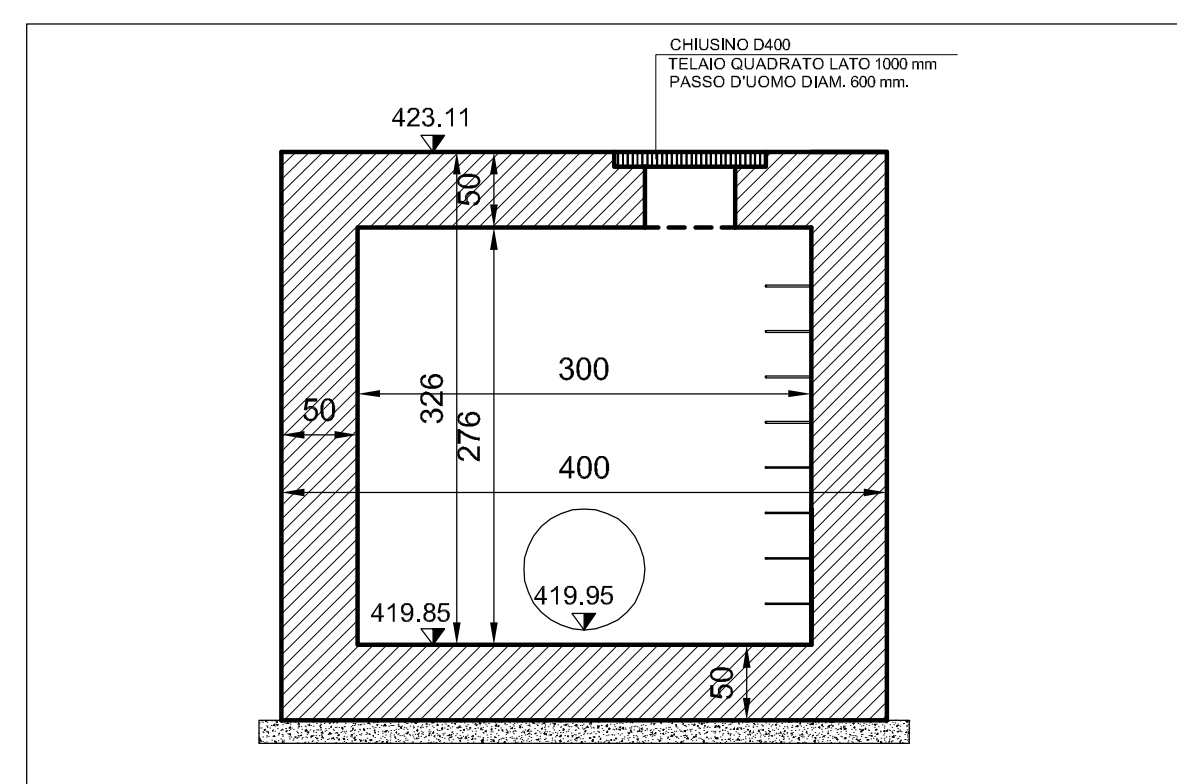
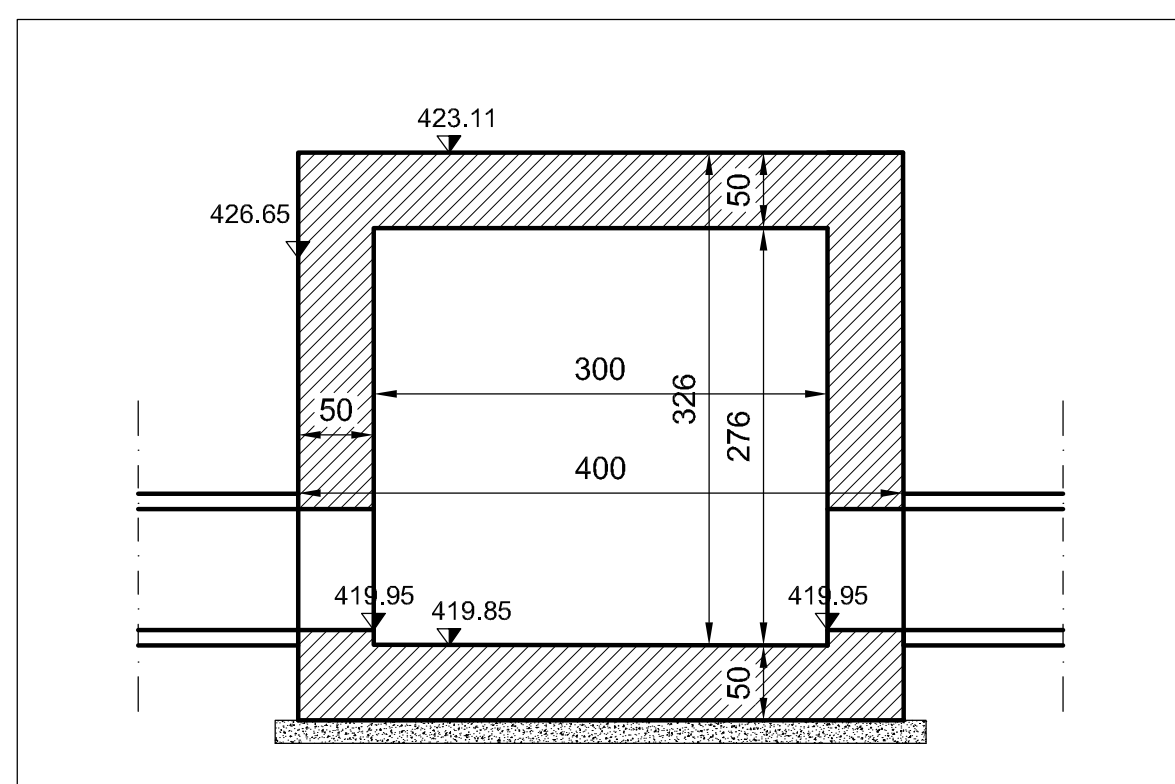
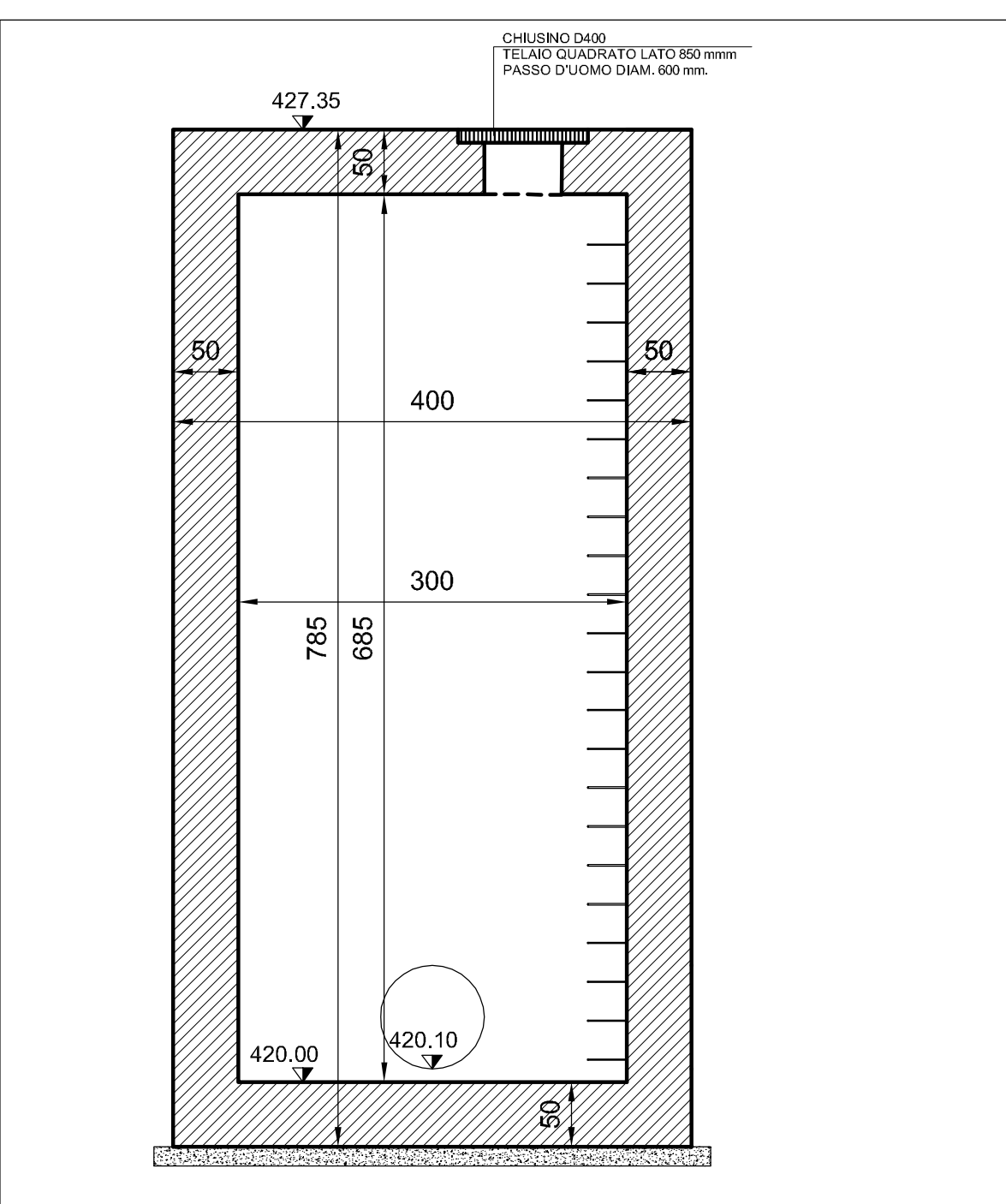
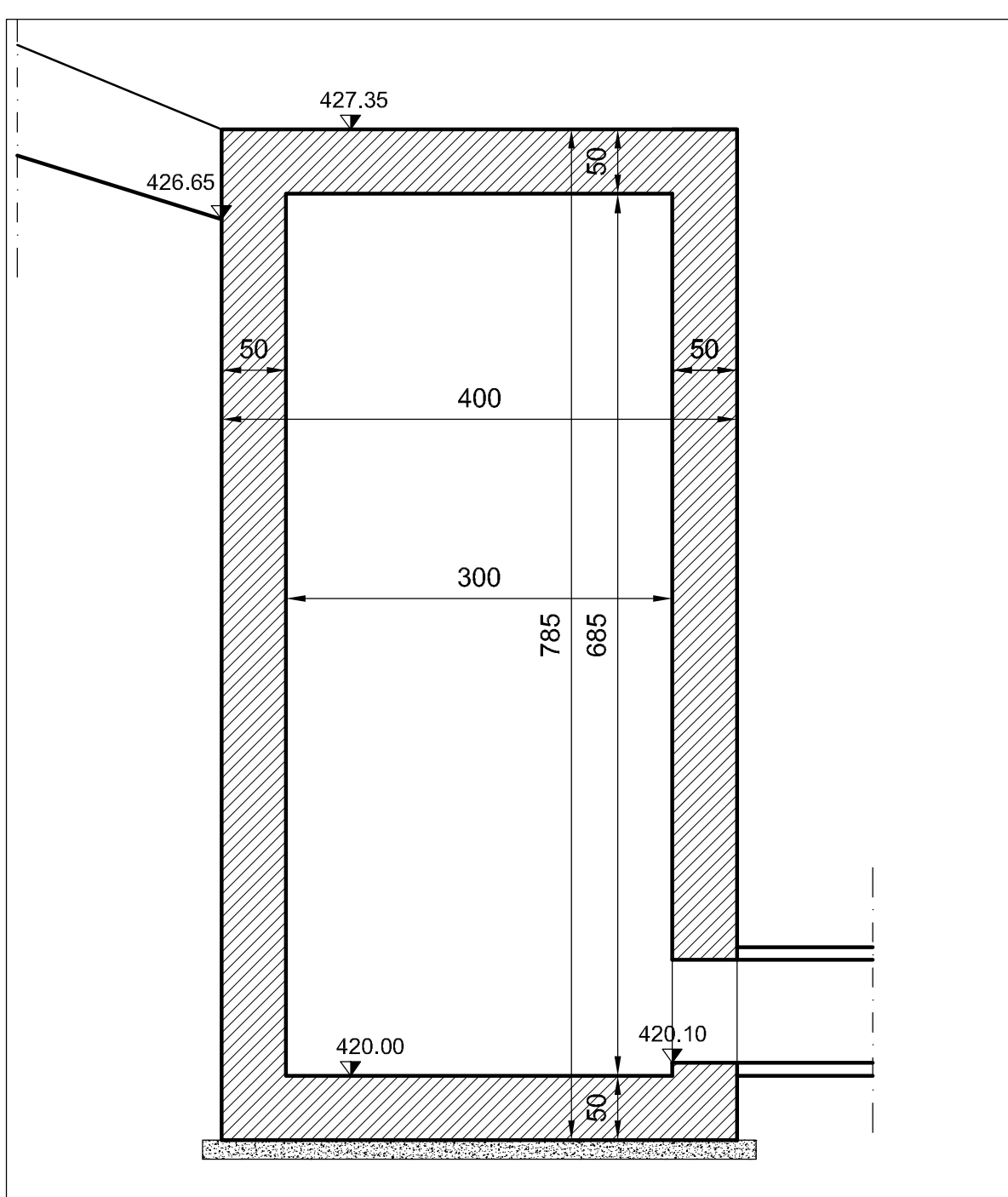


CARPENTERIA Vs1 SEZIONE A-A
scala 1:50

CARPENTERIA Vs1 SEZIONE B-B
scala 1:50

CARPENTERIA Vs0 SEZIONE A-A
scala 1:50

CARPENTERIA Vs0 SEZIONE B-B
scala 1:50



ARMATURA SEZIONE B-B Vs1 - scala 1:50

ARMATURA SEZIONE B-B Vs0 - scala 1:50

ARMATURA PIANTA Vs1-Vs0 - scala 1:50

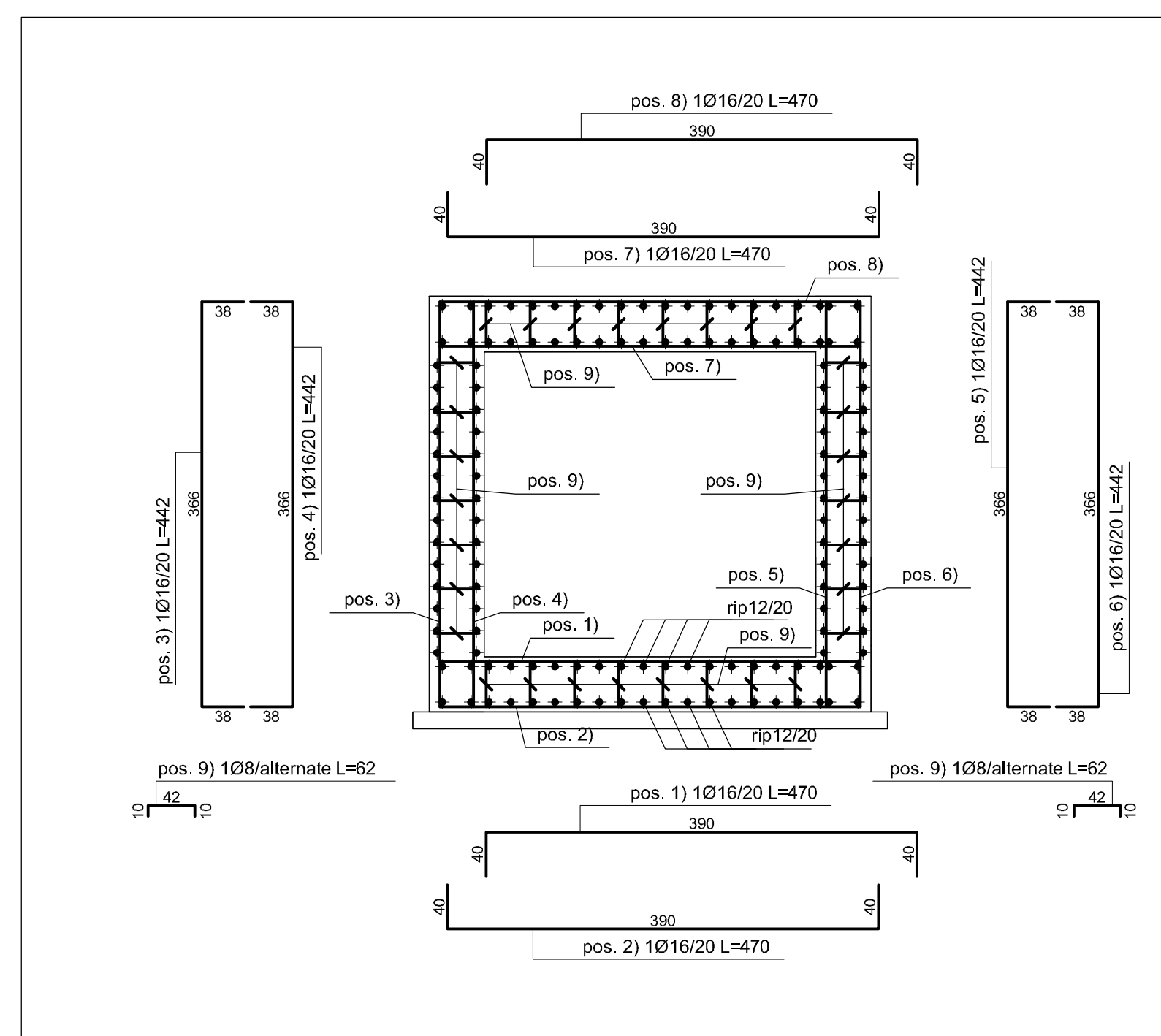
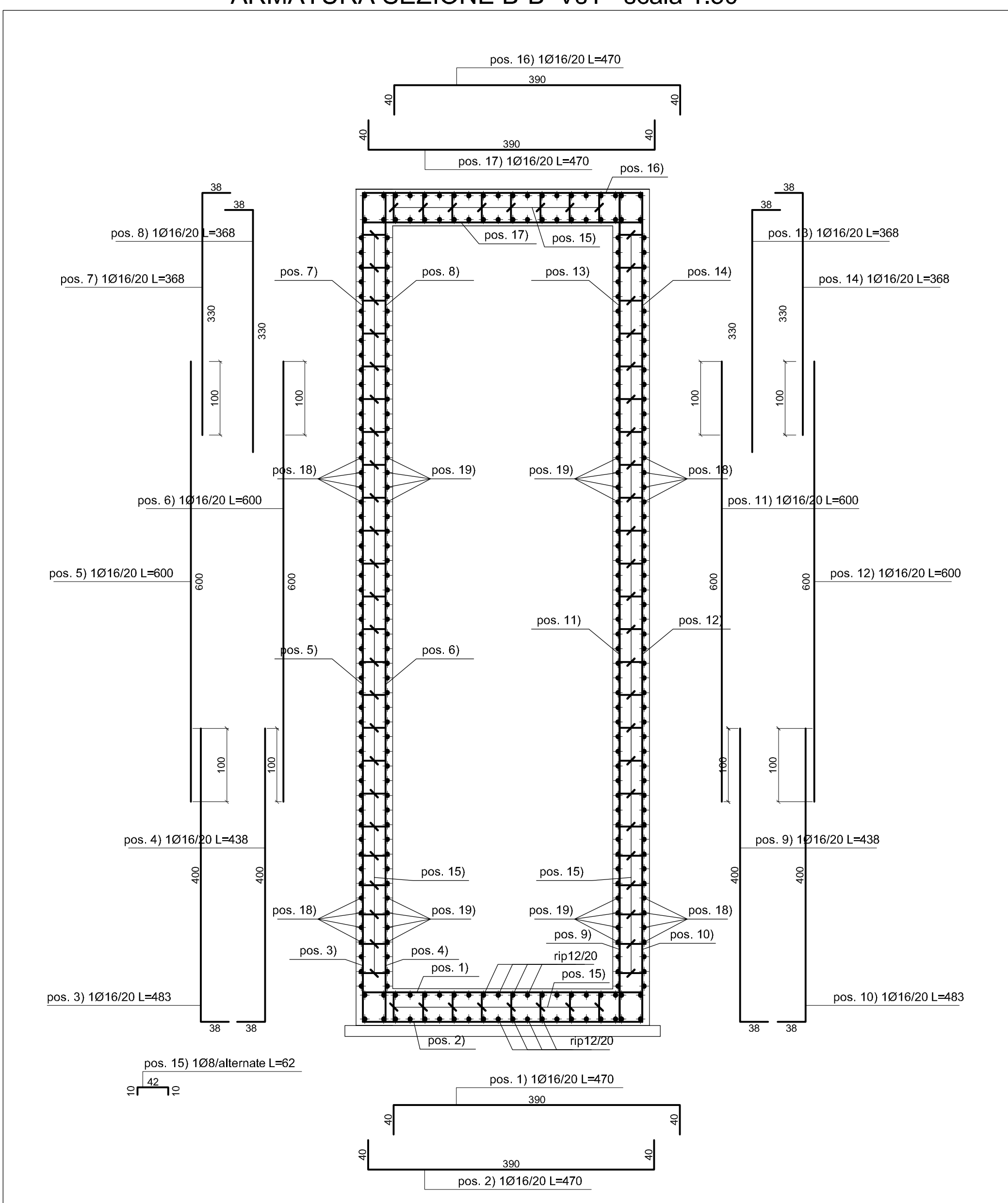
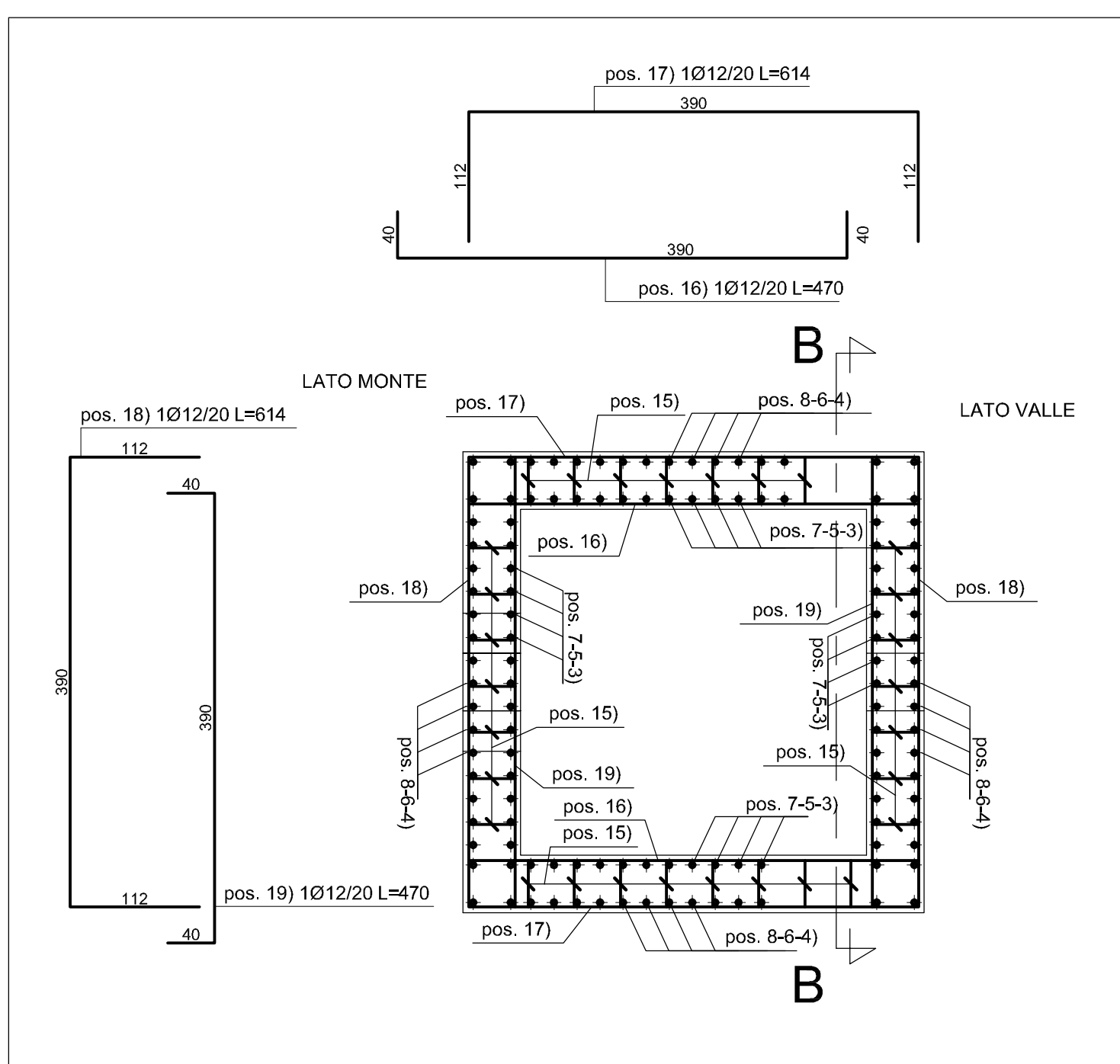


TABELLA MATERIALI VASCHE				
CALCESTRUZZO (UNI EN 206-1 / UNI 11104 / UNI EN 1992-1-1)				
ELEMENTO	CLASSE DI ESPOSIZIONE	CLASSE DI RESISTENZA MINIMA	Copriferro	Classe di consistenza (*)
FONDAZIONI	XC2	C25/30	4cm +/-1	S3-S5
ELEVAZIONI	XC2	C25/30	4cm +/-1	S3-S5
SOTTOFONDAZIONI IN CLS MAGRO		C12/15		
(*) Per i getti superficiali di finitura sp. 10cm Classe S2/S3 E' richiesto aggregato non gelivo conforme a UNI EN 12620 e diametro massimo 32mm. Per getti di finitura 25mm. Tutti i getti di cls saranno additivati con componente espansivo a ritiro compensato. Classe contenuta cloruri Cl 0,2				
ACCIAIO per C.A.			B450C controllato in stabilimento fyk2: 450 N/mm² fyt2: 540 N/mm²	
INCIDENZA D'ARMATURA 80 Kg/mc Caratteristiche generali: saldabilità, aderenza migliorata, controllo permanente in stabilimento				

COMMITTENTE:
RFI
RETE FERROVIARIA ITALIANA
GRUPPO FERROVIE DELLO STATO ITALIANE

ALTA SORVEGLIANZA:
ITALFER
GRUPPO FERROVIE DELLO STATO ITALIANE

GENERAL CONTRACTOR:
CODIV
Cooperazione. Collaborazione. Progresso. Valori.

INFRASTRUTTURE FERROVIARIE STRATEGICHE DEFINITE DALLA
LEGGE OBIETTIVO N.443/01
TRATTA A.V./A.C. TERZO VALICO DEI GIOVI
PROGETTO ESECUTIVO

RIQUALIFICAZIONE AMBIENTALE VAL LEMME
Vasche Vs0-Vs1 Carpenteria e armatura

GENERAL CONTRACTOR Consorzio Cociv Ing. G. Guagnazzi	DIRETTORE LAVORI	SCALA: varie
COMMESSA I G 5 1	LOTTO 0 1	FASE E
ENTE C V	TIPO DOC. B Z	OPERA/DISCIPLINA D P 0 4 0 0
PROGR. 0 2 1	REV. A	

Rev.	Descrizione emissione	Redatto	Data	Verificato	Data	Progettista	Data	IL PROGETTISTA
A00	Prima Emissione	FOLTRAN	19/10/2012	PANIZZA	19/10/2012	E. Pagani	19/10/2012	