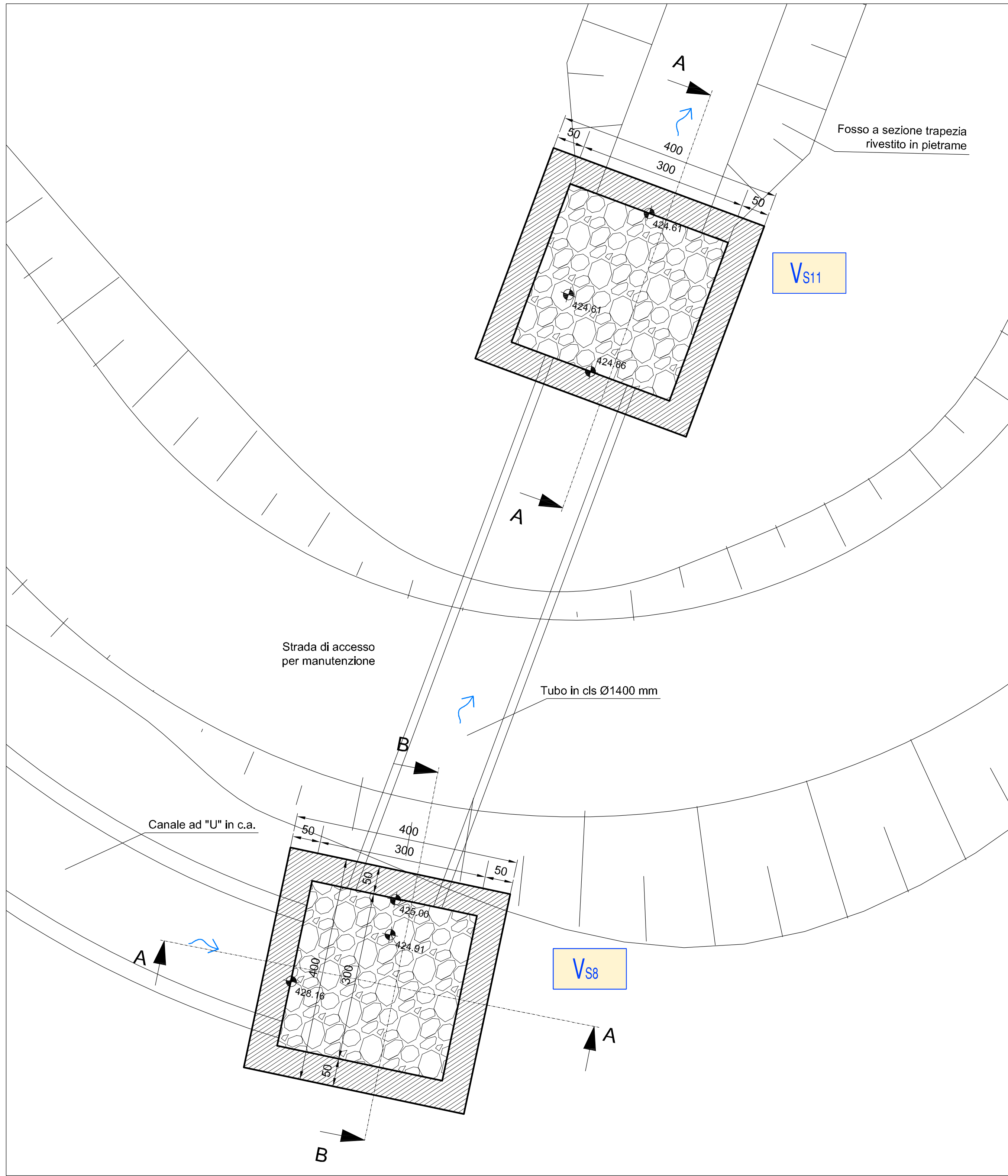
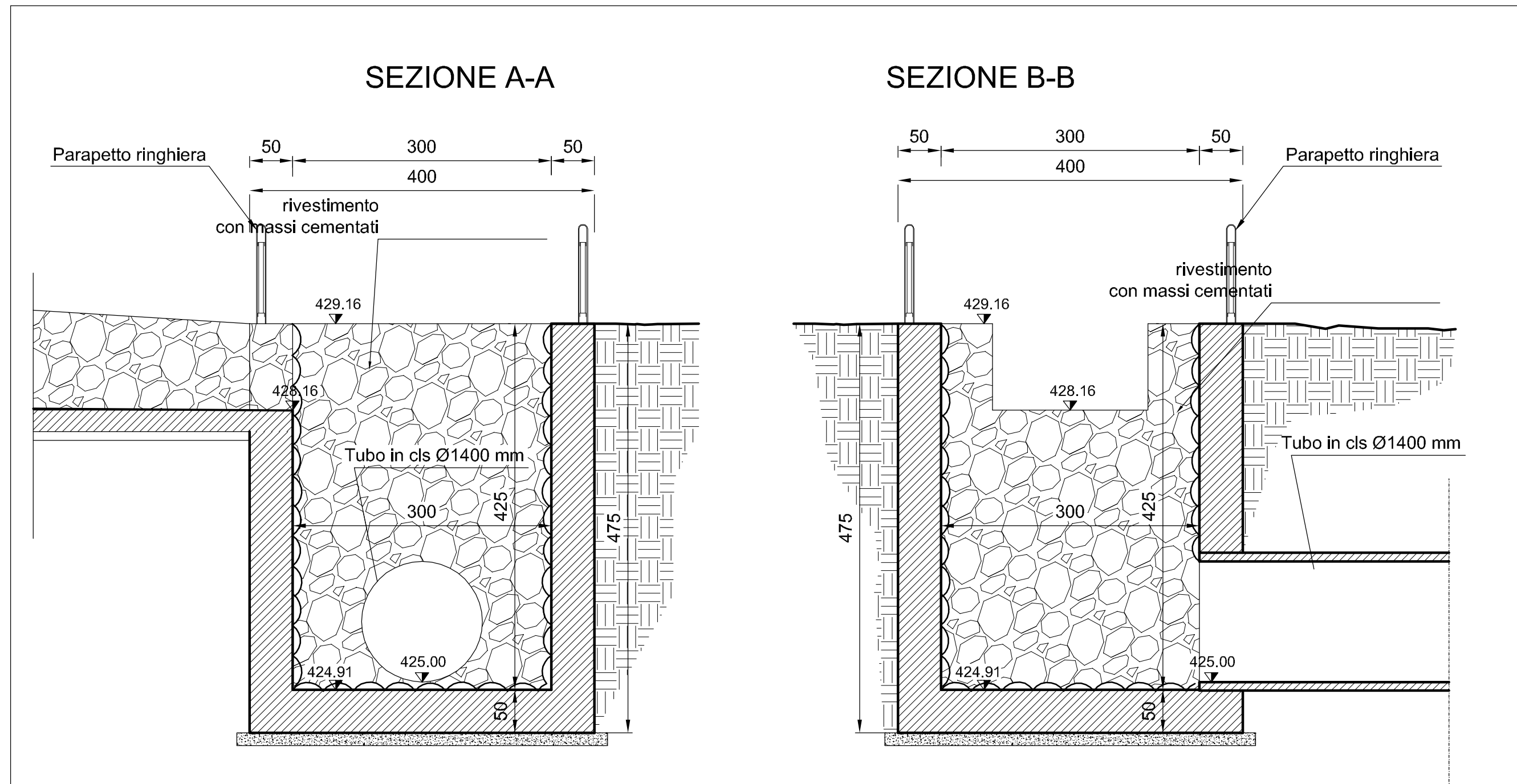


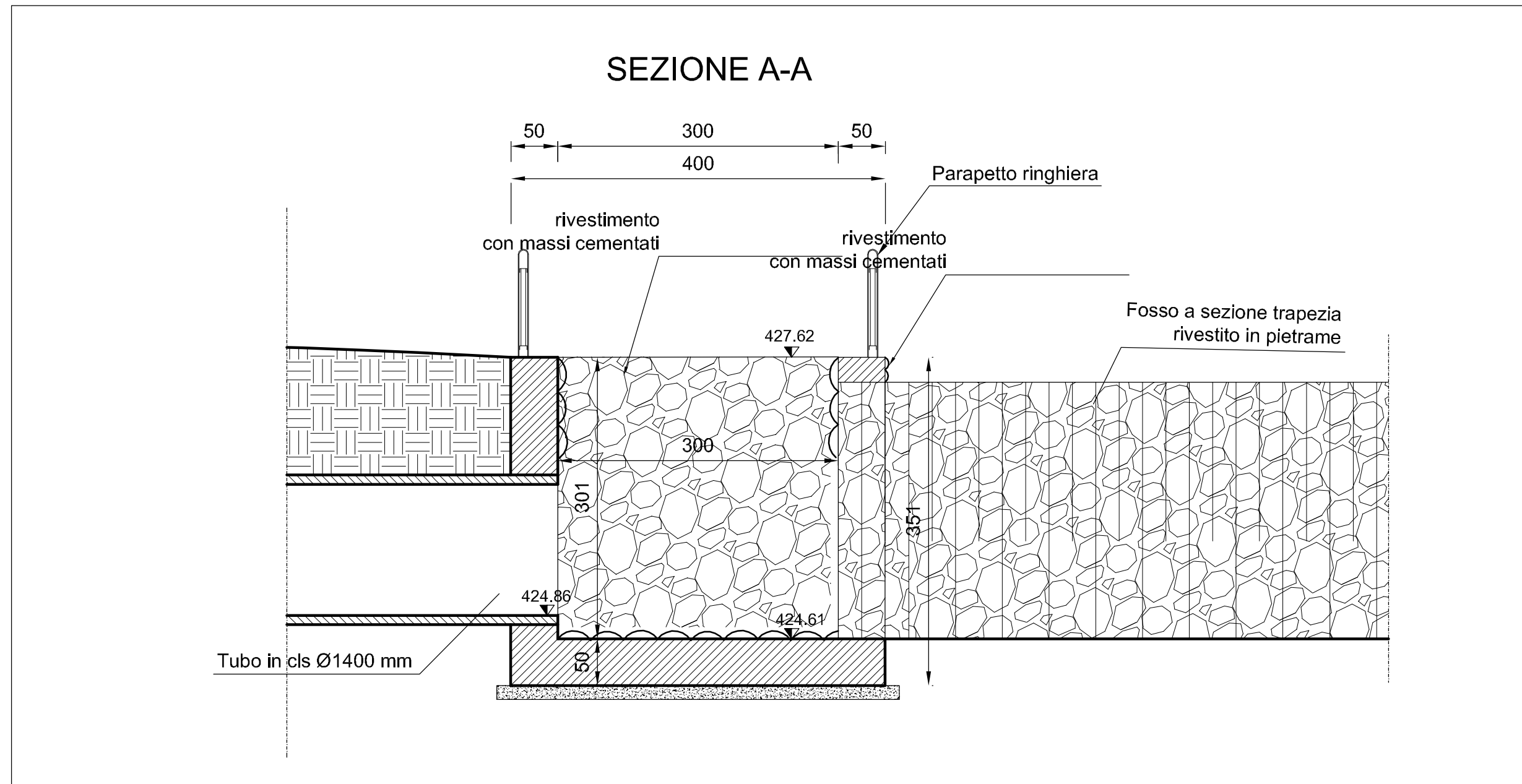
CARPENTERIA PIANTA Vs8-Vs11 - scala 1:50



CARPENTERIA Vs8 - scala 1:50



CARPENTERIA Vs11 - scala 1:50



INQUADRAMENTO scala 1:500

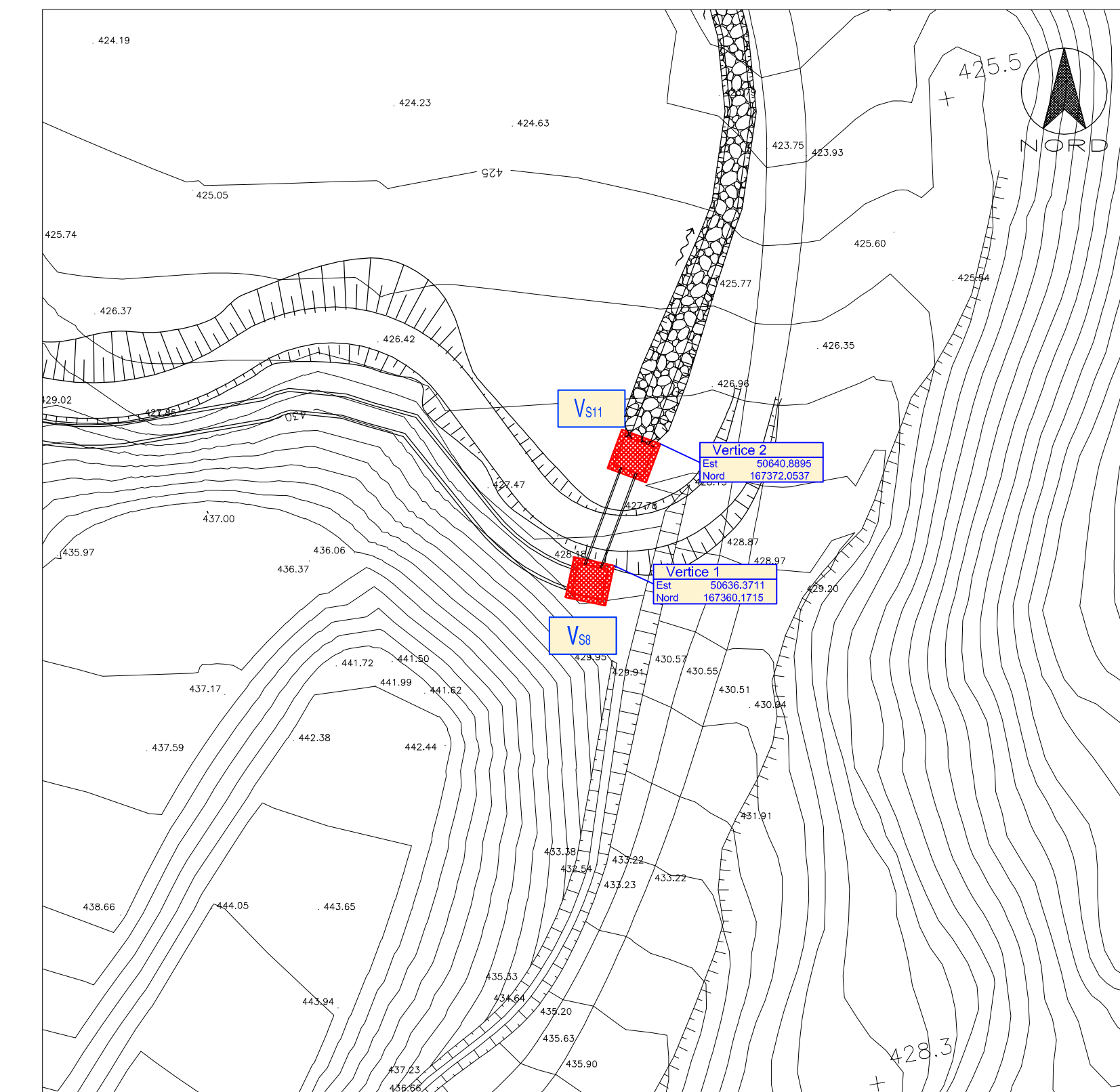


TABELLA MATERIALI VASCHE

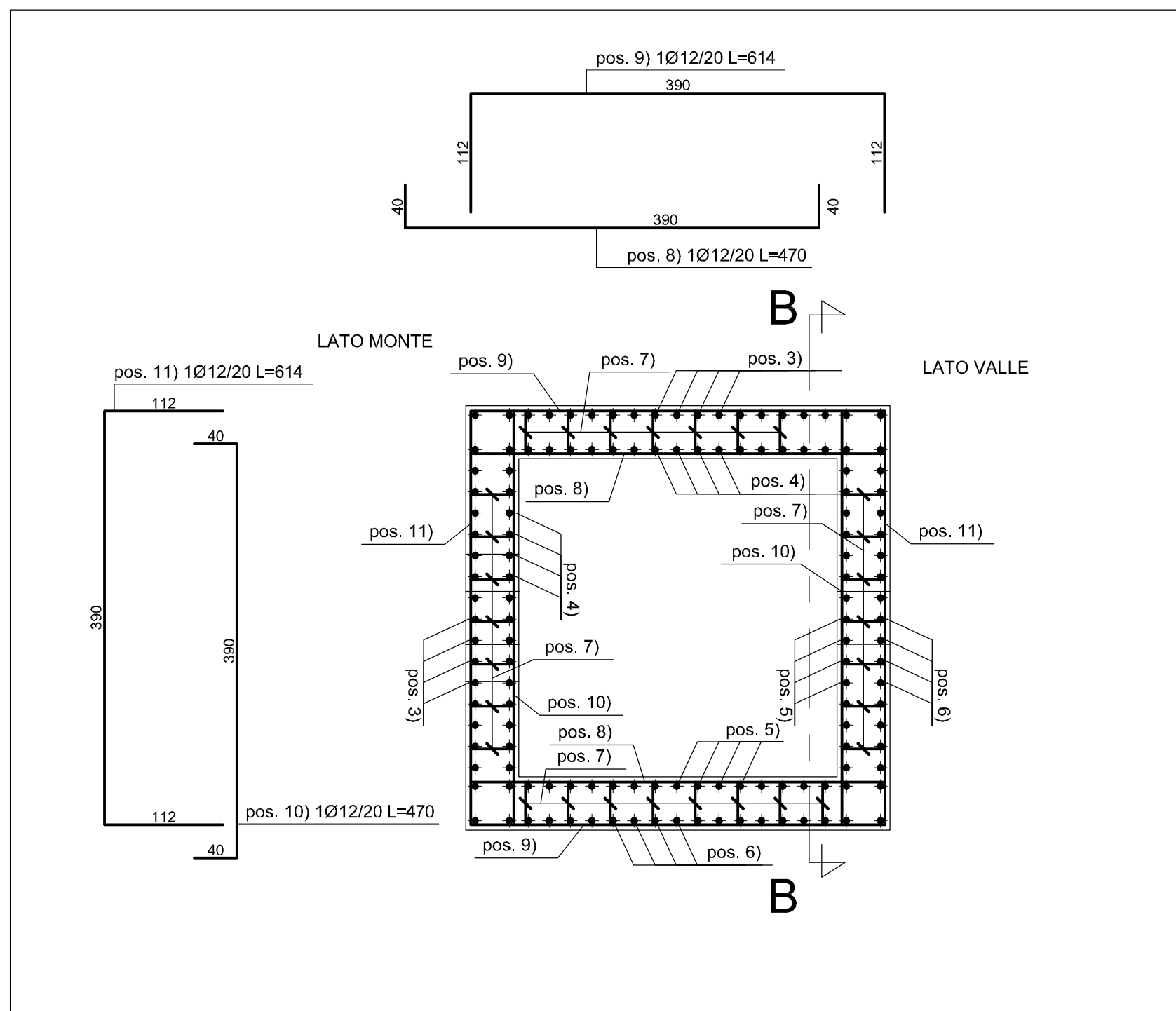
CALCESTRUZZO (UNI EN 206-1 / UNI 11104 / UNI EN 1992-1-1)				
ELEMENTO	CLASSE DI ESPOSIZIONE	CLASSE DI RESISTENZA MINIMA	Copriferro	Classe di consistenza (*)
FONDAZIONI	XC2	C25/30	4cm +/-1	S3-S5
ELEVAZIONI	XC2	C25/30	4cm +/-1	S3-S5
SOTTOPONDAZIONI IN CLS MAGRO		C12/15		

(*) Per i getti superficiali di finitura sp. 10cm Classe S2/S3
 (*) Richiesta aggregata non gelata conforme a UNI EN 12607 a diametro massimo 35mm. Per getti di finitura 25mm.
 Tutti i getti di cls saranno addossati con componente espansiva a ritiro compensato.
 Classe contenute cloruri Cl 0.2

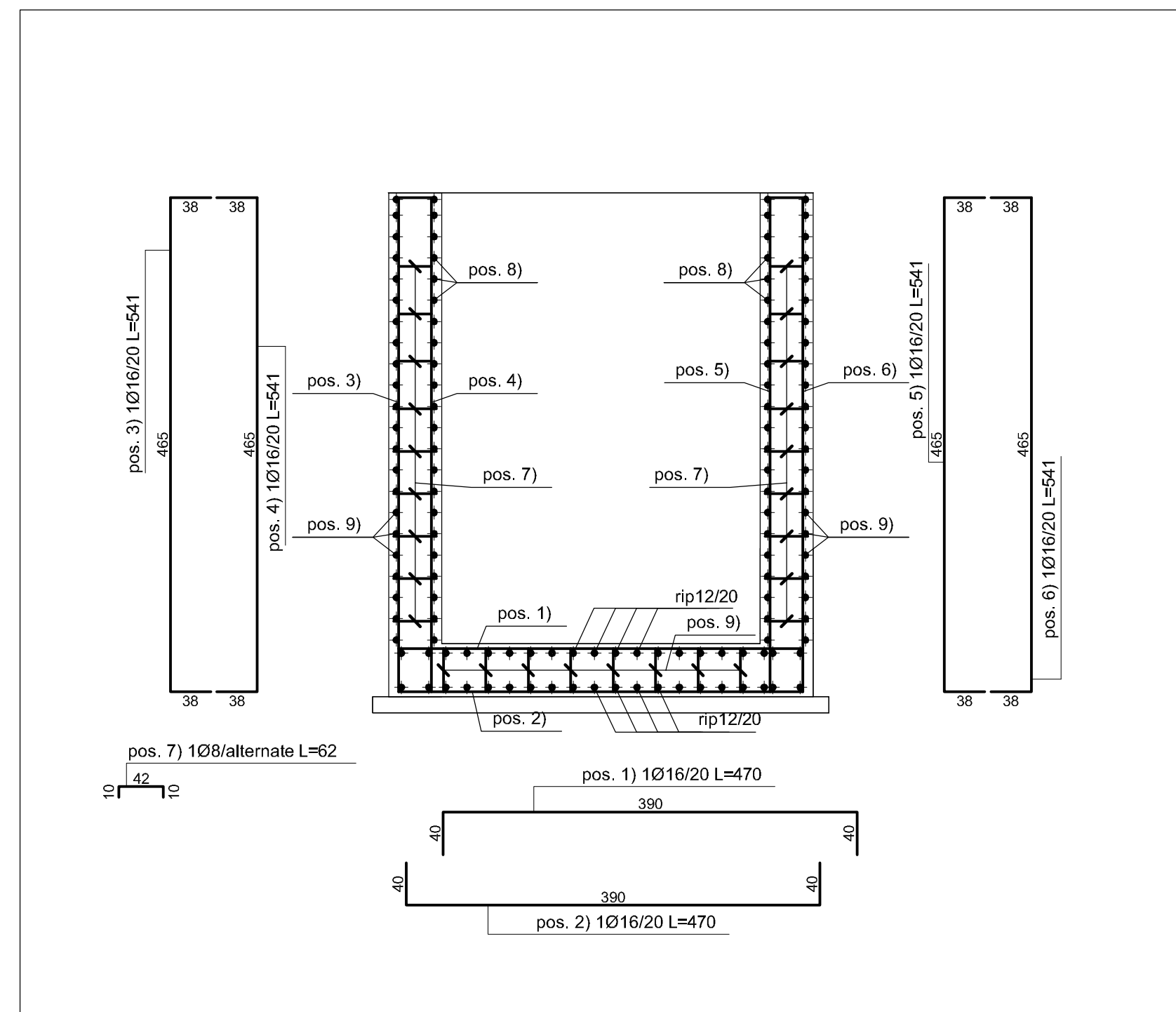
ACCIAIO per C.A.	
B450C controllato in stabilimento	fyk: 450 N/mm ²
fyL: 540 N/mm ²	

INCIDENZA D'ARMATURA 80 Kg/mc
 Caratteristiche generali: salubrità, aderenza migliorata, controllo permanente in stabilimento

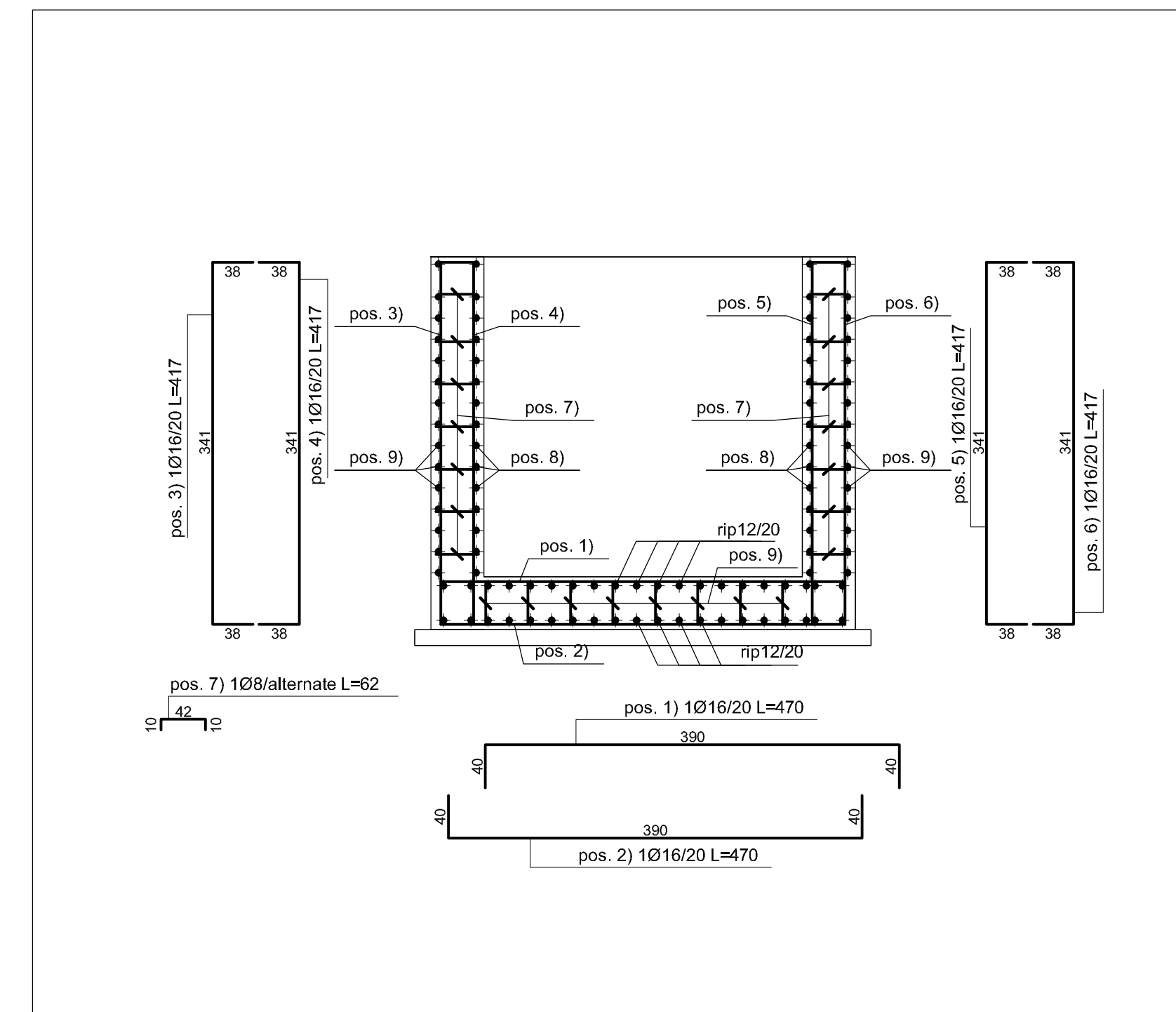
ARMATURA PIANTA - scala 1:50



ARMATURA SEZIONE Vs8 - scala 1:50



ARMATURA SEZIONE Vs11 - scala 1:50



COMMITTENTE: **RFI** RETE FERROVIARIA ITALIANA GRUPPO FERROVIE DELLO STATO ITALIANE

ALTA SORVEGLIANZA: **ITALFERR** GRUPPO FERROVIE DELLO STATO ITALIANE

GENERAL CONTRACTOR: **COCIV** Costruzioni, Collaudi, Impianti, Verifiche

INFRASTRUTTURE FERROVIARIE STRATEGICHE DEFINITE DALLA LEGGE OBIETTIVO N.443/01

TRATTA A.V./A.C. TERZO VALICO DEI GIOVI
 PROGETTO ESECUTIVO

RIQUALIFICAZIONE AMBIENTALE VAL LEMME
 Vasca Vs8-Vs11 Carpenteria e armatura

GENERAL CONTRACTOR	DIRETTORE LAVORI	SCALA:
Cociv Ing. G. Guagnozzi		varie

COMMESSA	LOTTO	FASE	ENTE	TIPO DOC.	OPERA/DISCIPLINA	PROGR.	REV.
I G 5 1	0 1	E	C V	B Z	D P 0 4 0 0	0 2 2	A

PROGETTAZIONE							
Rev.	Descriptione emissione	Redatto	Data	Verificato	Data	Progettista Integratore	Data
400	Prima Emissione	FOLTRAN	19/10/2012	PANIZZA	19/10/2012	E. Pagani	19/10/2012

Nome File: I0510101.C:\G2\2994_00-02_100
 CUP: F81H9200000000