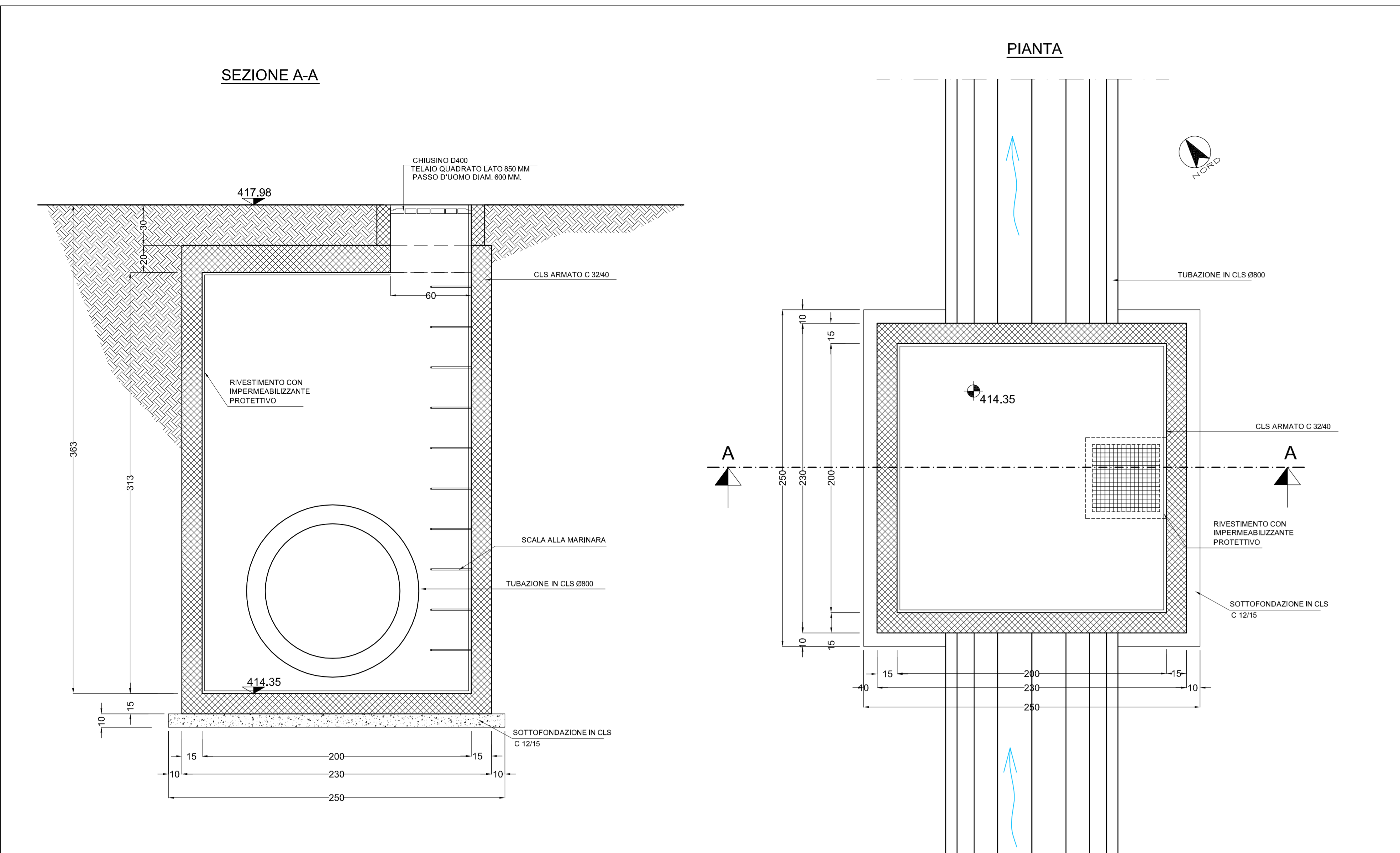
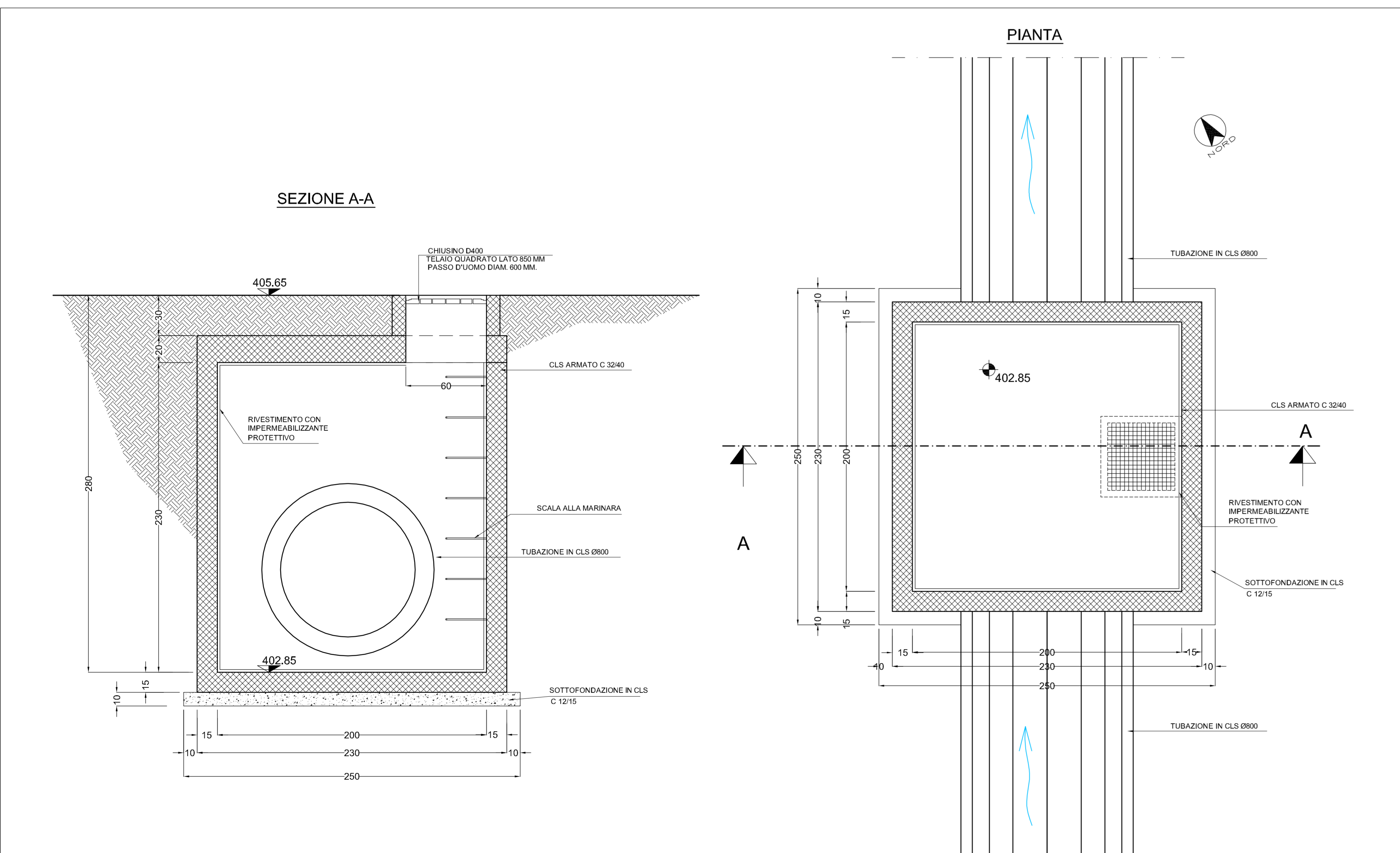


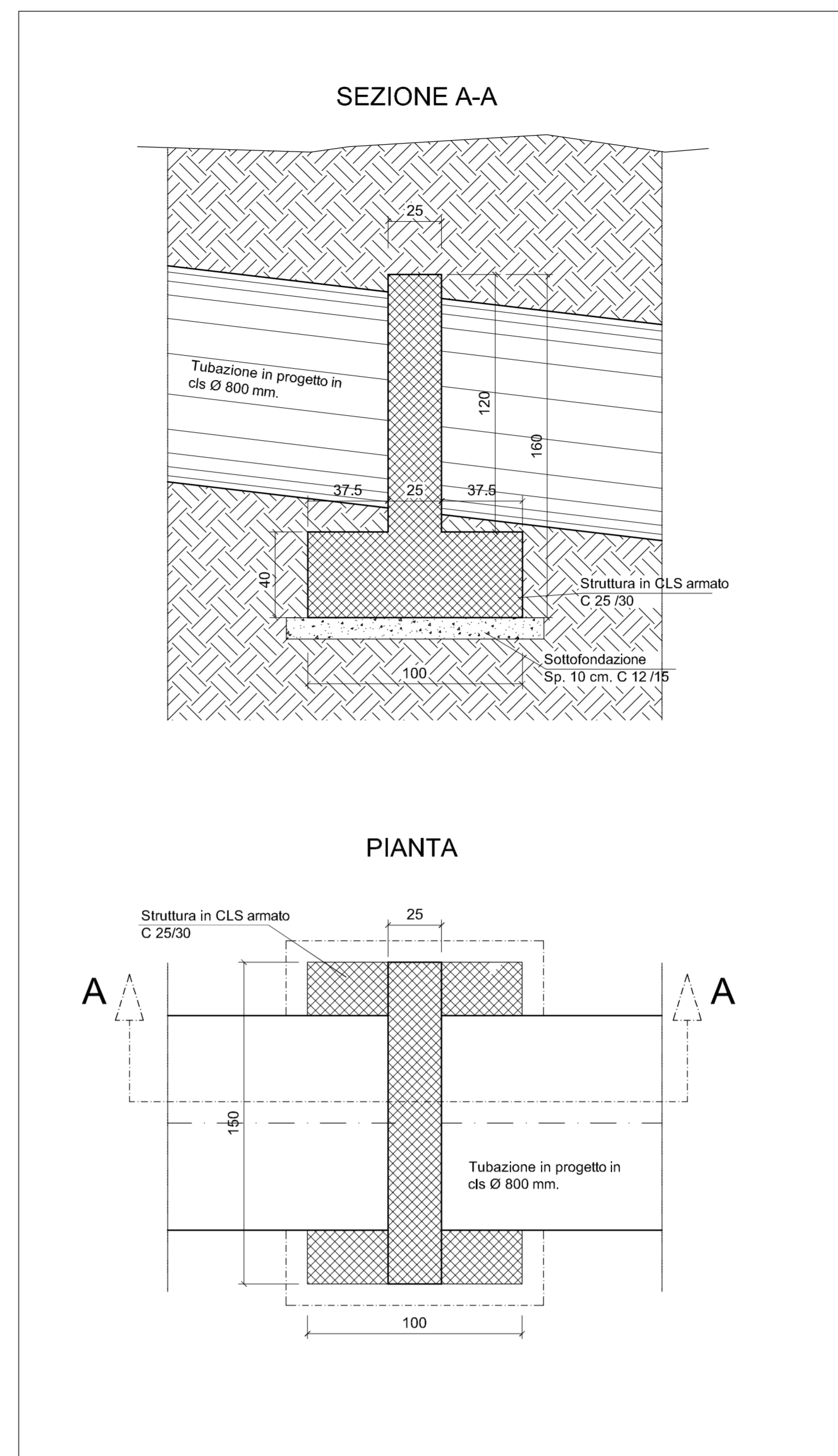
CARPENTERIA POZZETTO PREFABBRICATO Vs9 - scala 1:50



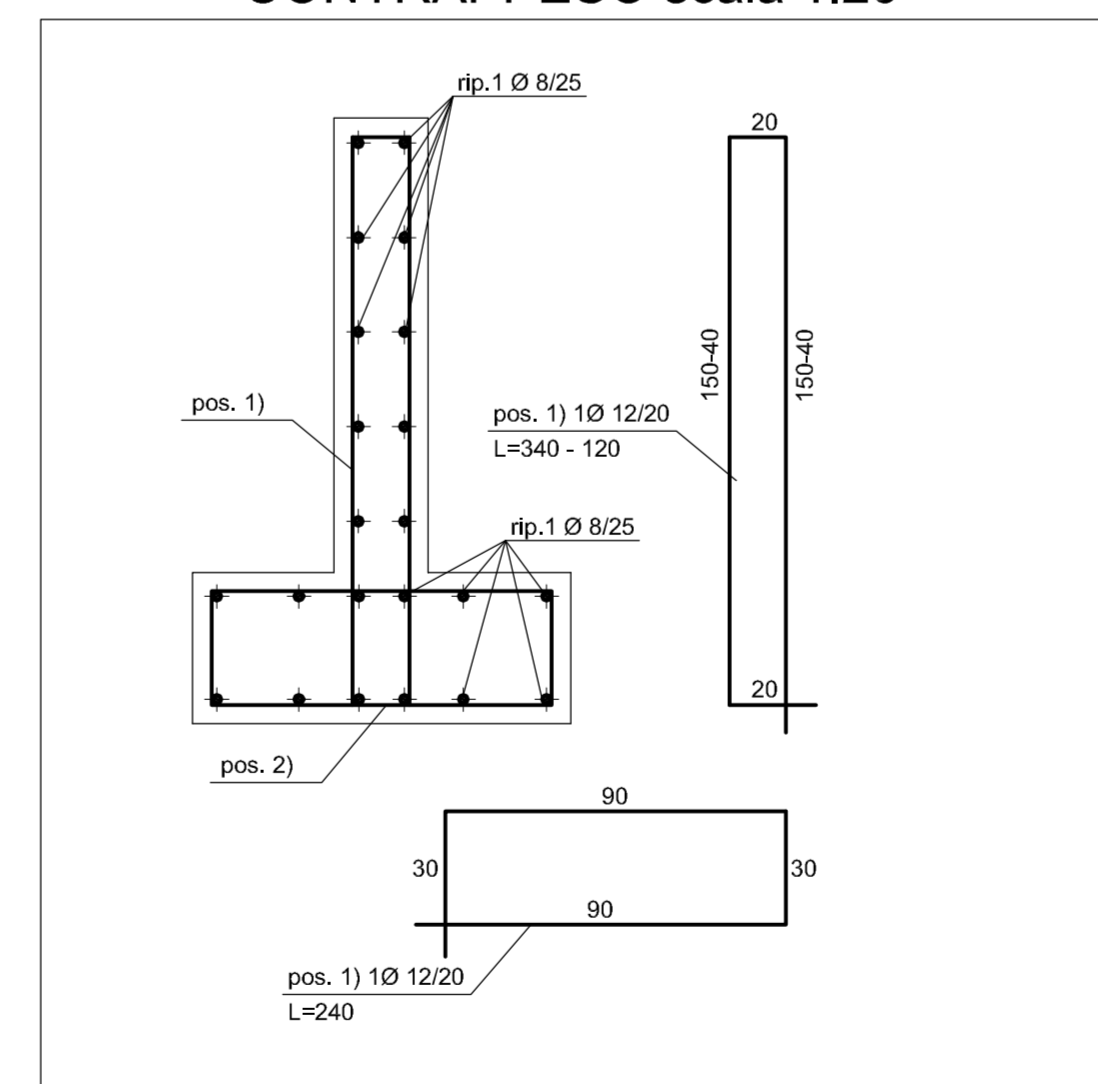
CARPENTERIA POZZETTO PREFABBRICATO Vs10 - scala 1:50



CARPENTERIA BLOCCHI DI ANCORAGGIO TUBAZIONE scala 1:20



ARMATURA ANCORAGGIO CON CONTRAPPESO scala 1:20



INQUADRAMENTO scala 1:500

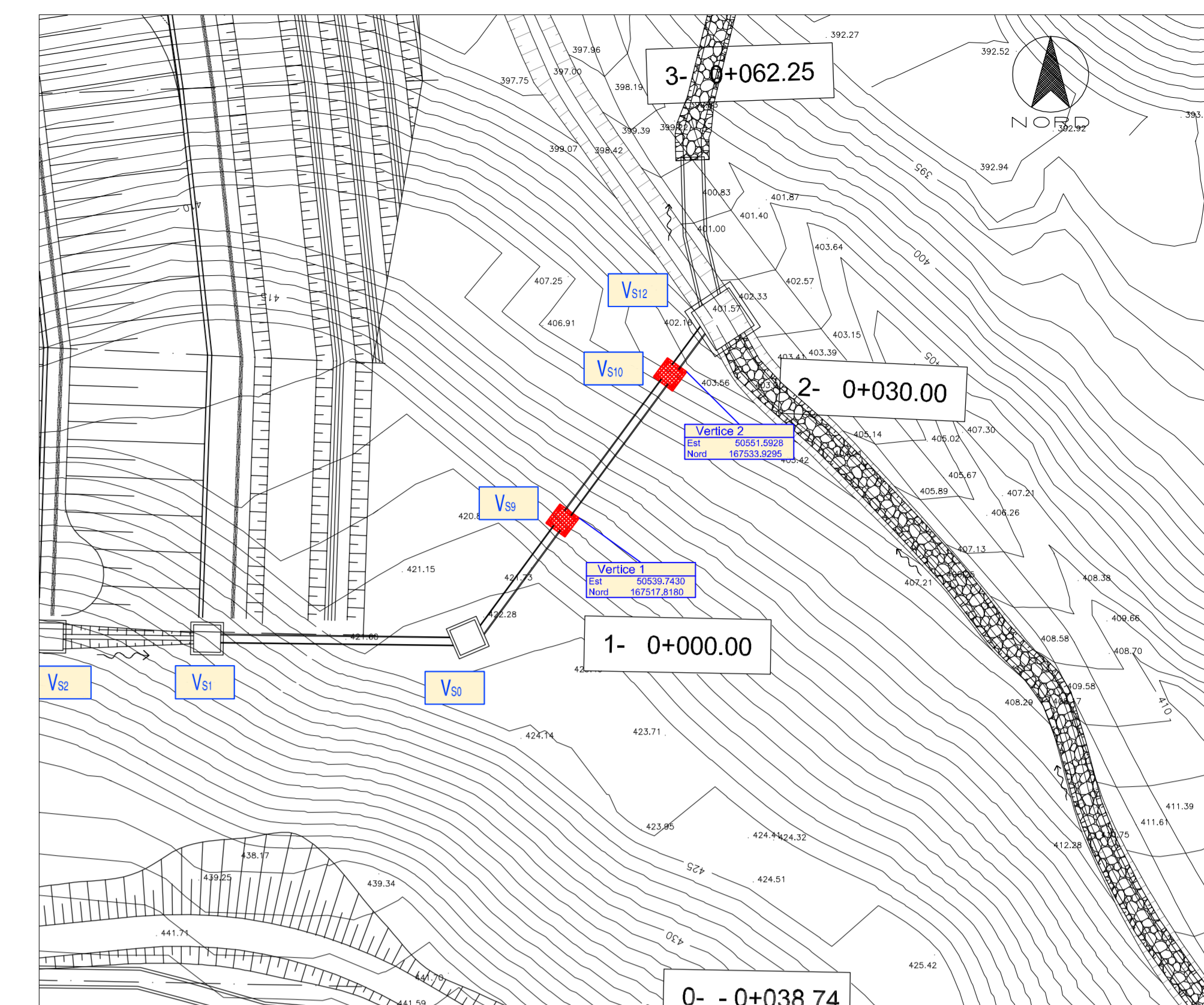


TABELLA MATERIALI VASCHE				
CALCESTRUZZO (UNI EN 206-1 / UNI 11104 / UNI EN 1992-1-1)				
ELEMENTO	CLASSE DI ESPOSIZIONE	CLASSE DI RESISTENZA MINIMA	Copriferro	Classe di consistenza (*)
FONDAZIONI	XC2	C32/40	4cm +/-1	S4
ELEVAZIONI	XC2	C32/40	4cm +/-1	S4
SOTTOFONDAZIONE IN CLS MAGRO		C12/15		
(*) Per i getti superficiali di finitura sp. 10cm Classe S2/S3 E' richiesto aggregato non gelivo conforme a UNI EN 12620 e diametro massimo 32mm. Per getti di finitura 25mm. Tutti i getti di cls saranno additivati con componente espansivo a ritiro compensato. Classe contenuto cloruri 0,2				
ACCIAIO per C.A.			B450C controllato in stabilimento	
			f_{yk} 450 N/mm ²	
			f_{yk} 540 N/mm ²	
INCIDENZA D'ARMATURA 80 Kg/mc				
Caratteristiche generali: saldabilità, aderenza migliorata, controllo permanente in stabilimento				

COMMITTENTE:



ALTA Sorveglianza:



GENERAL CONTRACTOR:



INFRASTRUTTURE FERROVIARIE STRATEGICHE DEFINITE DALLA LEGGE OBIETTIVO N.443/01

TRATTA A.V./A.C. TERZO VALICO DEI GIOVI PROGETTO ESECUTIVO

RIQUALIFICAZIONE AMBIENTALE VAL LEMME
Vasca Vs9-Vs10 Carpenteria e armatura

GENERAL CONTRACTOR		DIRETTORE LAVORI		SCALA:			
Committente Cociv Ing. G. Gasgnoli				varie			
COMMESSA	LOTTO	FASE	ENTE	TIPO DOC.	OPERADISCIPLINA	PROGR.	REV.
IG51	01	E	CV	BZ	DP0400	023	A
PROGETTAZIONE							
Rev.	Descrizione emissione	Redatto	Data	Verificato	Data	Firmità	IL PROGETTISTA
A00	Prima Emissione	FOLTRAN	19/10/2012	PANIZZA	19/10/2012	E. Pagani	19/10/2012



In Elaborazione

Nome File: 031101_01_CV_032_019A_01021_000
CUP: F81H2200000003