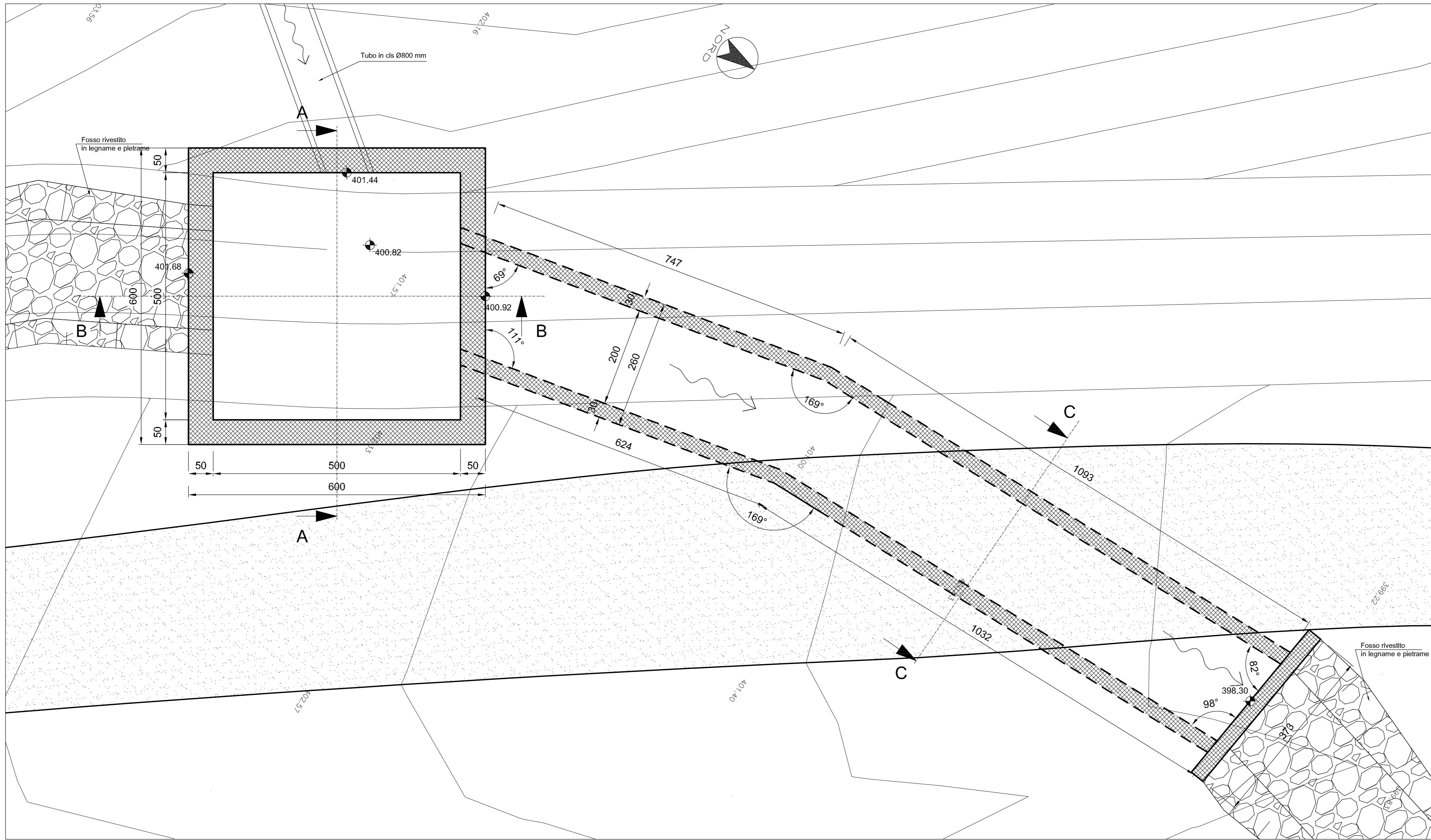


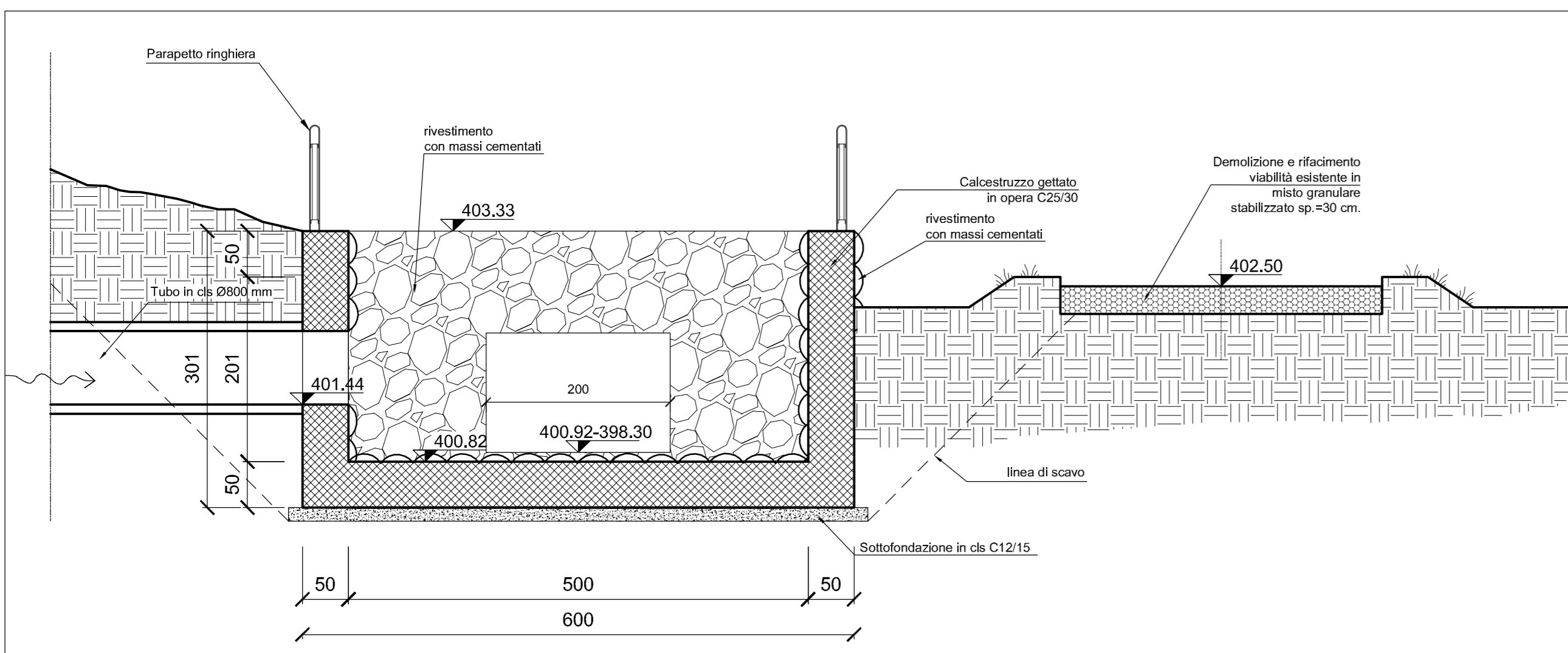
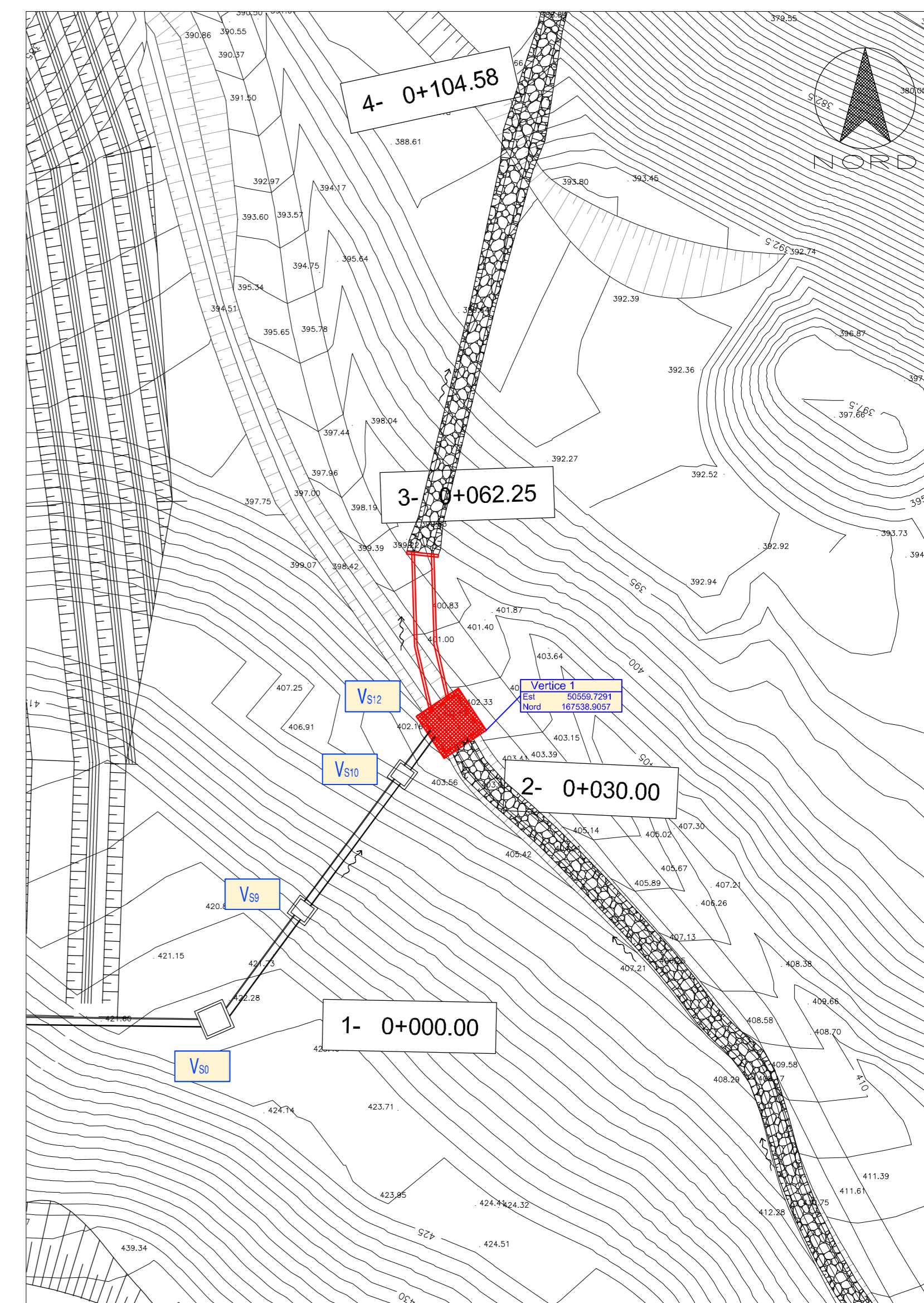
CARPENTERIA PIANTA - scala 1:50



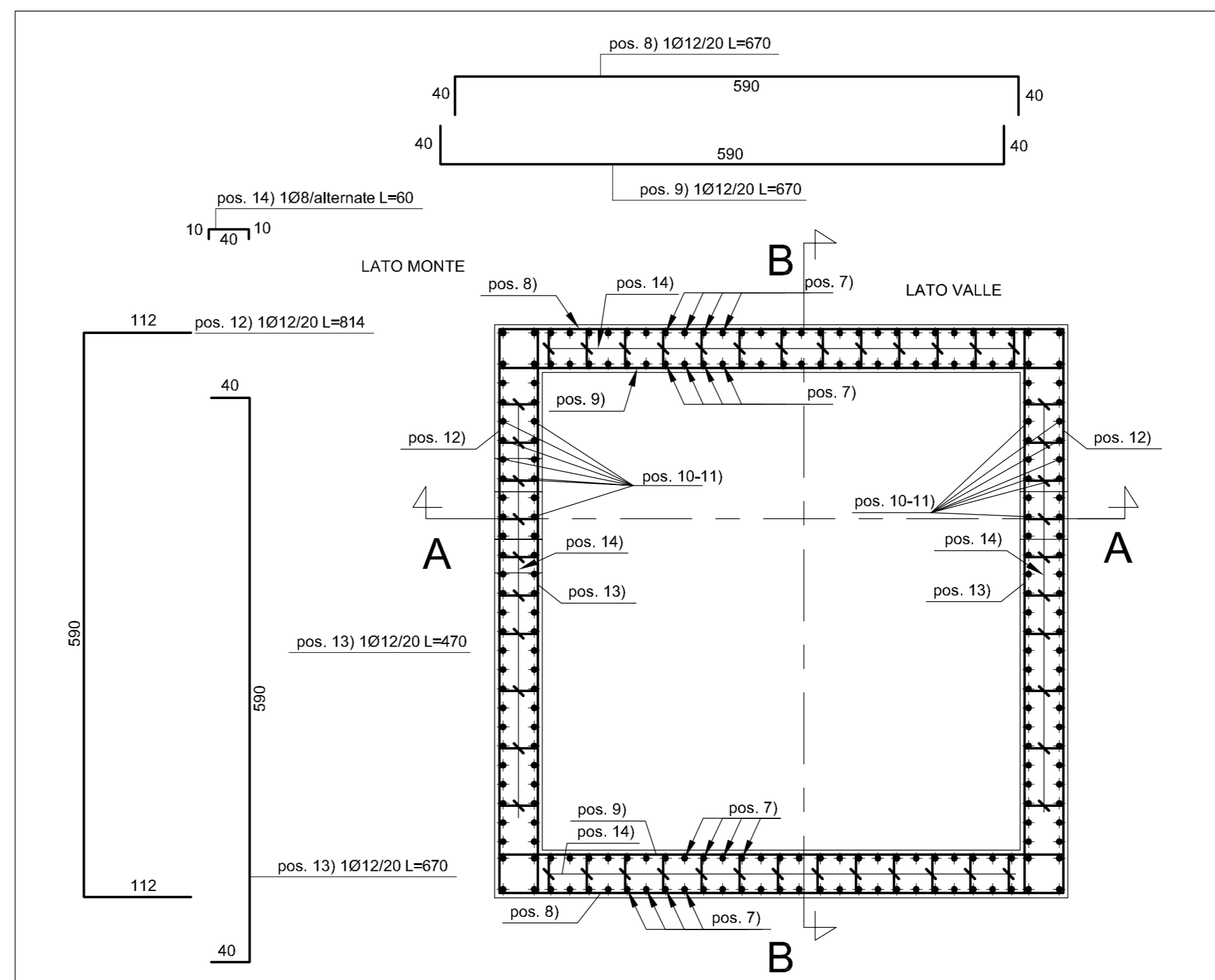
SEZIONE A-A-scala 1:50

ARMATURA PIANTA - scala 1:50

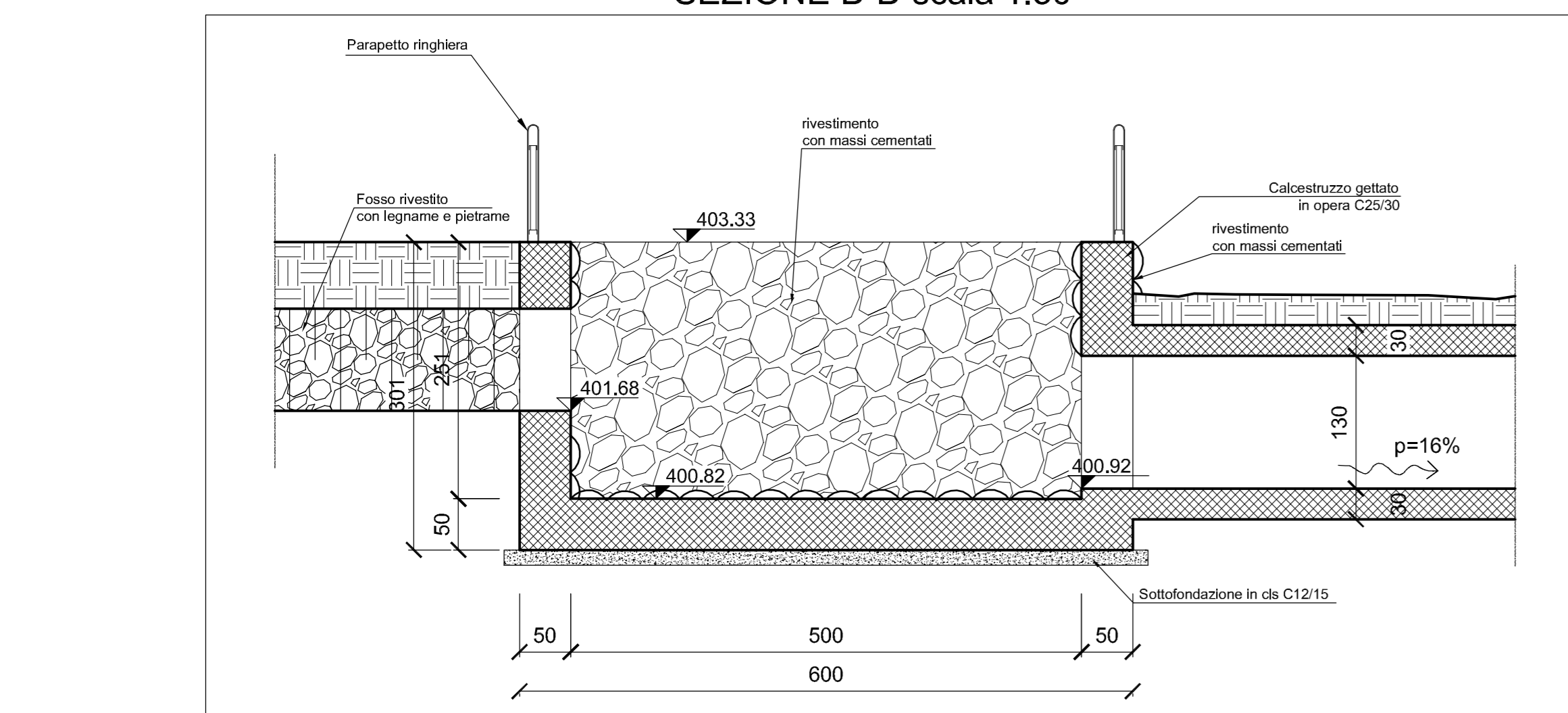
INQUADRAMENTO scala 1:500



SEZIONE B-B-scala 1:50



ARMATURA SEZIONE B-B - scala 1:50



SEZIONE C-C-scala 1:50

ARMATURA SEZIONE C-C-scala 1:50

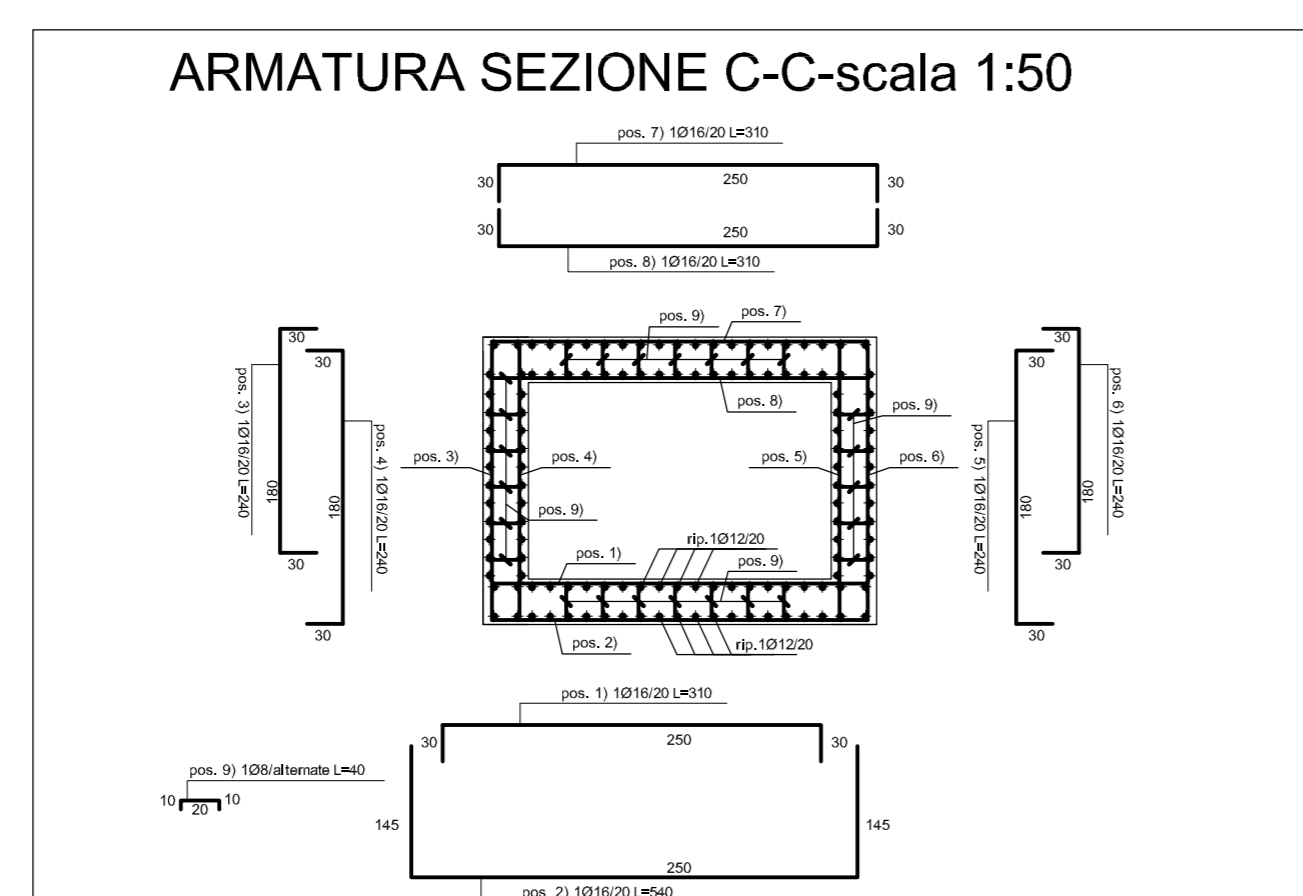
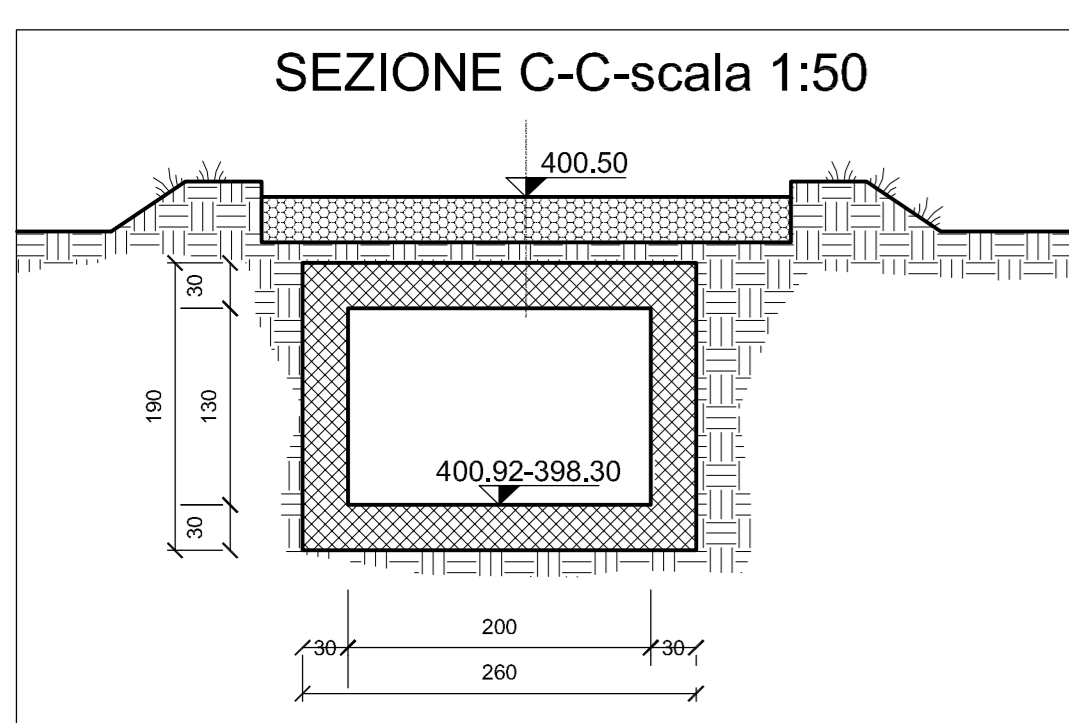


TABELLA MATERIALI VASCHE				
CALCESTRUZZO				
(UNI EN 206-1 / UNI 11104 / UNI EN 1992-1-1)				
ELEMENTO	CLASSE DI ESPOSIZIONE	CLASSE DI RESISTENZA MINIMA	Copriferro	Classe di consistenza (*)
FONDAZIONI	XC2	C25/30	4cm +/-1	S3-S5
ELEVAZIONI	XC2	C25/30	4cm +/-1	S3-S5
SOTTIFONDAZIONI IN CLS MAGRO		F12/F15		
(*) Per i getti superficiali di finitura sp. 10cm Classe S2/S3				
E' richiesto aggregato non gelivo conforme a UNI EN 12620 e diametro massimo 32mm. Per getti di finitura 25mm.				
Tutti i getti di cls saranno assorbiti con componente espansivo a ritiro compensato.				
Classe contenuto cloruri Cl 0,2				
ACCIAIO per C.A.		B450C controllato in stabilimento		
		fyk2: 450 N/mm ²		
		fyk2: 540 N/mm ²		
INCIDENZA D'ARMATURA 90 Kg/mc				
Caratteristiche generali: solidabilità, aderenza migliorata, controllo permanente in stabilimento				

COMMITTENTE:

RFI
RETE FERROVIARIA ITALIANA
GRUPPO FERROVIE DELLO STATO ITALIANE

ALTA Sorveglianza:

ITALFERR
GRUPPO FERROVIE DELLO STATO ITALIANE

GENERAL CONTRACTOR:

COCIV
Costruzioni, Collegamenti, Impianti, Valichi

INFRASTRUTTURE FERROVIARIE STRATEGICHE DEFINITE DALLA LEGGE OBIETTIVO N.443/01

TRATTA A.V./A.C. TERZO VALICO DEI GIOVI
PROGETTO ESECUTIVO

RIVALUTAZIONE AMBIENTALE VAL LEMME
Vasca Vs12 e scatolare sotto viabilità
Carpenteria e armatura

GENERAL CONTRACTOR	DIRETTORE LAVORI	SCALA:
Consorzio Cociv Ing. G. Guagnozzi		varie

COMMESSA	LOTTO	FASE	ENTE	TIPO DOC.	OPERA/DISCIPLINA	PROGR.	REV.
IG51	01	E	CV	BZ	DP0400	024	A

Rev.	Descrizione emissione	Redatto	Data	Verificato	Data	Progettista	Data	IL PROGETTISTA
A00	Prima Emissione	FOLTRANI	19/10/2012	PANIZZA	19/10/2012	E. Pagnani	19/10/2012	

Nome File: 451-01-E-CV-BZ-OPR-0400-03_A-00
CUP: F81H9200000000