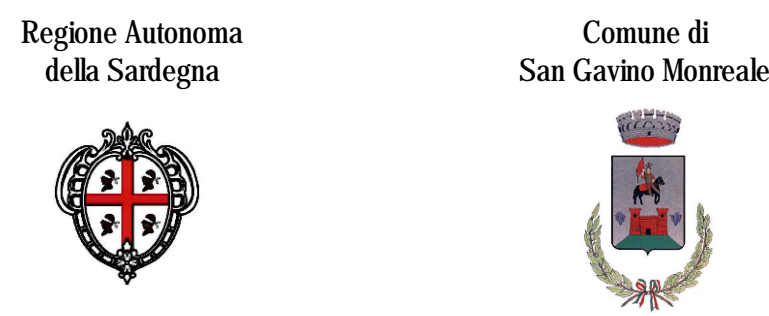
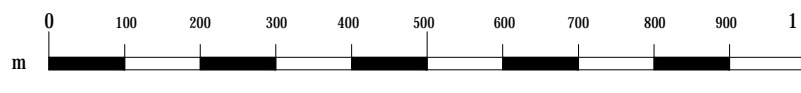


LEGENDA

Vestas V162 6.0 MW
HASSE ROTORE = m 125

- Numero AG
- Raggio rotore 81 m
- Confine Comunale
- Piazzola di montaggio AG
- Diramazioni viabilità Parco
- Innessi viabilità Parco
- Strada di nuova realizzazione
- Adeguamento strada esistente
- Nessun intervento
- Attraversamento canale
- Stazione 30/150 kW



Comittente:
Narbonis Wind Srl
Via Sardegna, 40
09187 Roma
P.IVA.C.F. 16181310000

Narbonis Wind Srl
Via Sardegna, 40
09187 Roma
P.IVA.C.F. 16181310000

Titolo del Progetto:
Parco Eolico NARBONIS
sito nel Comune di San Gavino Monreale (SU)

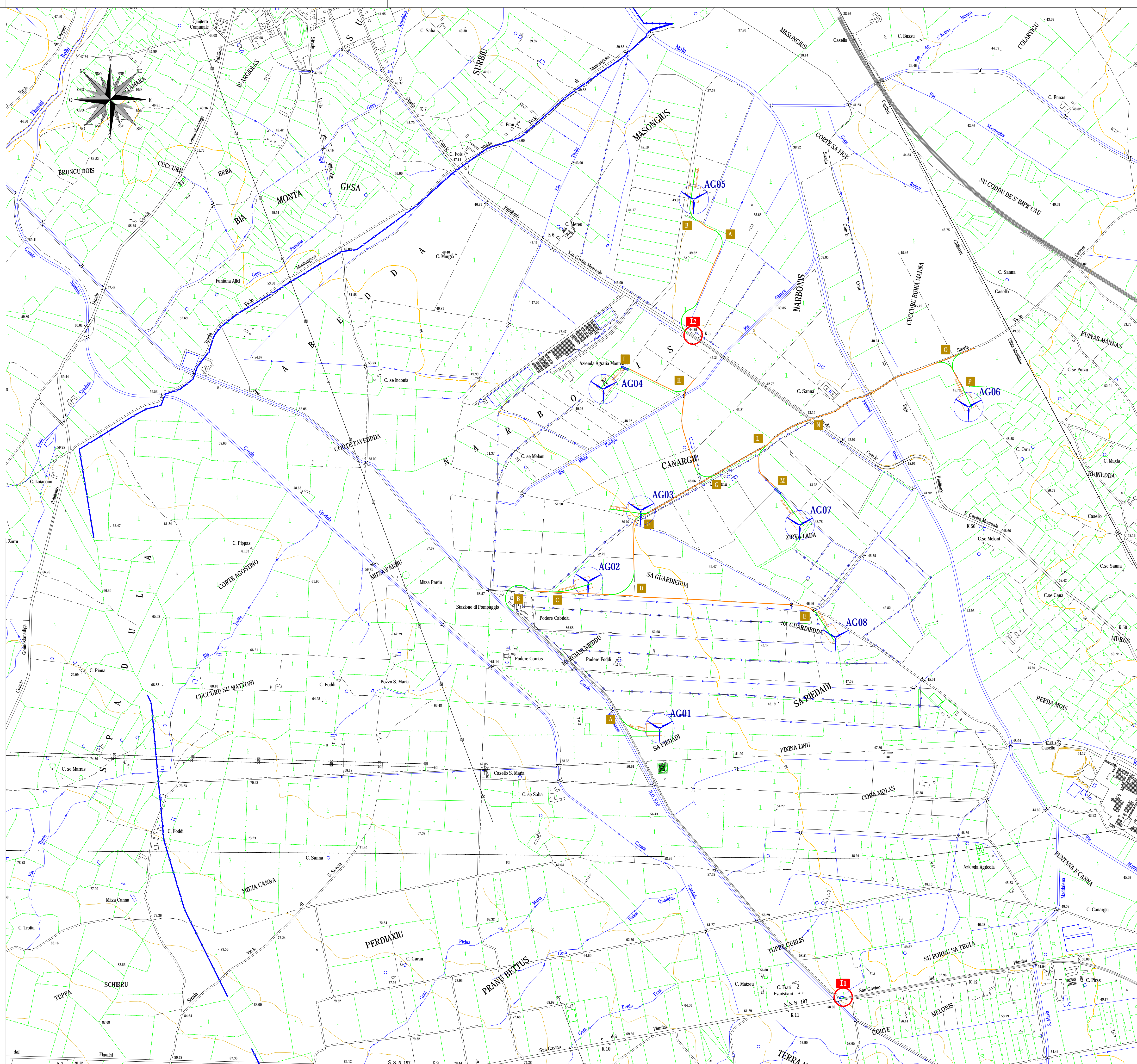
Documento:
PLANIMETRIA INTERVENTI INQUADRAMENTO SU CTR

N.Documento:
IT-VesNa-CLP-CW-CD-DW-013.01-Rev.0

Progettista:
Ing. Sergio Lai

Studio di Ingegneria
Viale Trieste, 58
09037 San Gavino Monreale (SU)
Tel. +39 070 252042
Mob. +39 347 1327339
e-mail: studi@sergiolai.com

Rev	Data Revisione	Descrizione	Redatto	Controllato	Approvato
00	31.05.2022	prima emissione			



INTERVENTI SU VIABILITA'

tratto stradale da innesto "I"	fondo esistente	Intervento previsto	lunghezza	
	"I"	strada esistente/ terreno agricolo	adeguamento raggio di curvatura con conseguente allargamento stradale e prolungamento caravansso esistente	m 28
	"I-B"	asfalto	nessun intervento	m 2806
	"A-AG1"	terreno agricolo	strada di nuova realizzazione	m 278
	"B"	terreno agricolo	strada di nuova realizzazione per adeguamento raggio di curvatura	m 292
	"B-E"	strada sterrata	adeguamento strada esistente con riassetto canale e riporto con materiale stabilizzato	m 1549
	"E-AG2"	terreno agricolo	strada di nuova realizzazione	m 202
	"C-AG2"	terreno agricolo	strada di nuova realizzazione	m 238
	"D"	terreno agricolo	strada di nuova realizzazione per adeguamento raggio di curvatura	m 214
	"D-F"	strada sterrata	adeguamento strada esistente con riassetto canale e riporto con materiale stabilizzato	m 283
	"F"	terreno agricolo	strada di nuova realizzazione per adeguamento raggio di curvatura	m 56
	"F-AG3"	terreno agricolo	strada di nuova realizzazione	m 234
	"F-G"	strada sterrata	adeguamento strada esistente con riporto di materiale stabilizzato	m 2047
	"G"	terreno agricolo	strada di nuova realizzazione per adeguamento raggio di curvatura	m 127
	"G-II"	strada sterrata	adeguamento strada esistente con riporto di materiale stabilizzato	m 516
	"H"	terreno agricolo	strada di nuova realizzazione per adeguamento raggio di curvatura	m 85
	"H-F"	strada sterrata	adeguamento strada esistente con riporto di materiale stabilizzato	m 260
	"I-AG4"	terreno agricolo	strada di nuova realizzazione e nuovo attraversamento canale	m 218
	"L"	terreno agricolo	strada di nuova realizzazione per adeguamento raggio di curvatura	m 78
	"L-M"	strada sterrata	adeguamento strada esistente con riporto di materiale stabilizzato	m 206
	"M-AG7"	terreno agricolo	strada di nuova realizzazione e nuovo attraversamento canale	m 268
	"O"	terreno agricolo	strada di nuova realizzazione per adeguamento raggio di curvatura	m 212
	"O-P"	strada sterrata	adeguamento strada esistente con riporto di materiale stabilizzato	m 125
	"P-AG6"	terreno agricolo	strada di nuova realizzazione	m 130
	"N-II"	asfalto	nessun intervento	m 855

tratto stradale da innesto "I2"	fondo esistente	Intervento previsto	fondo esistente	
	innesto "I2"	terreno agricolo	adeguamento raggio di curvatura con conseguente allargamento stradale e prolungamento caravansso esistente	m 218
	"I2-A"	strada sterrata	adeguamento strada esistente con riporto di materiale stabilizzato	m 328
	"A"	terreno agricolo	strada di nuova realizzazione per adeguamento raggio di curvatura	m 114
	"A-B"	strada sterrata	adeguamento strada esistente con riporto di materiale stabilizzato	m 107
	"B-AG5"	terreno agricolo	strada di nuova realizzazione	m 310