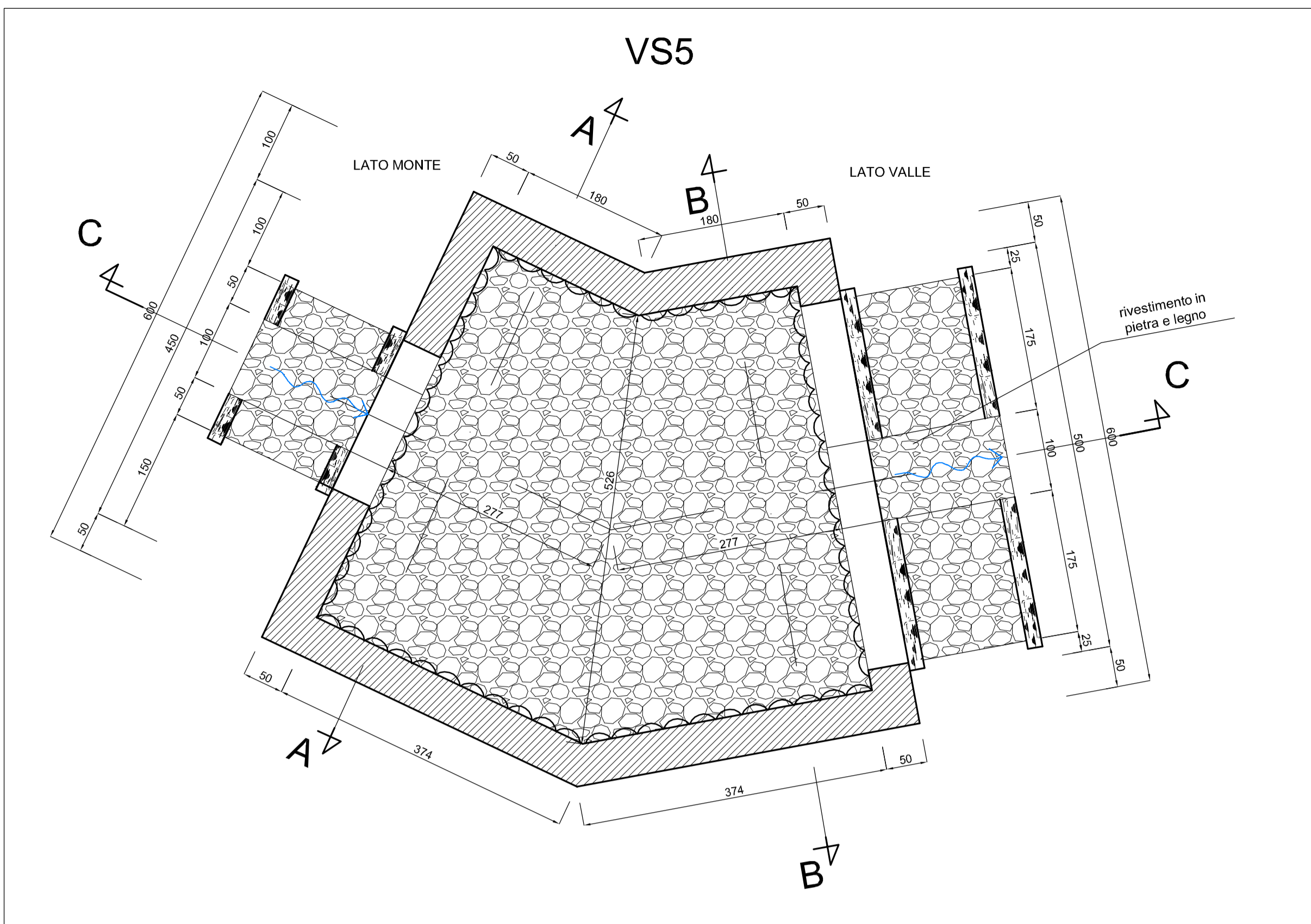
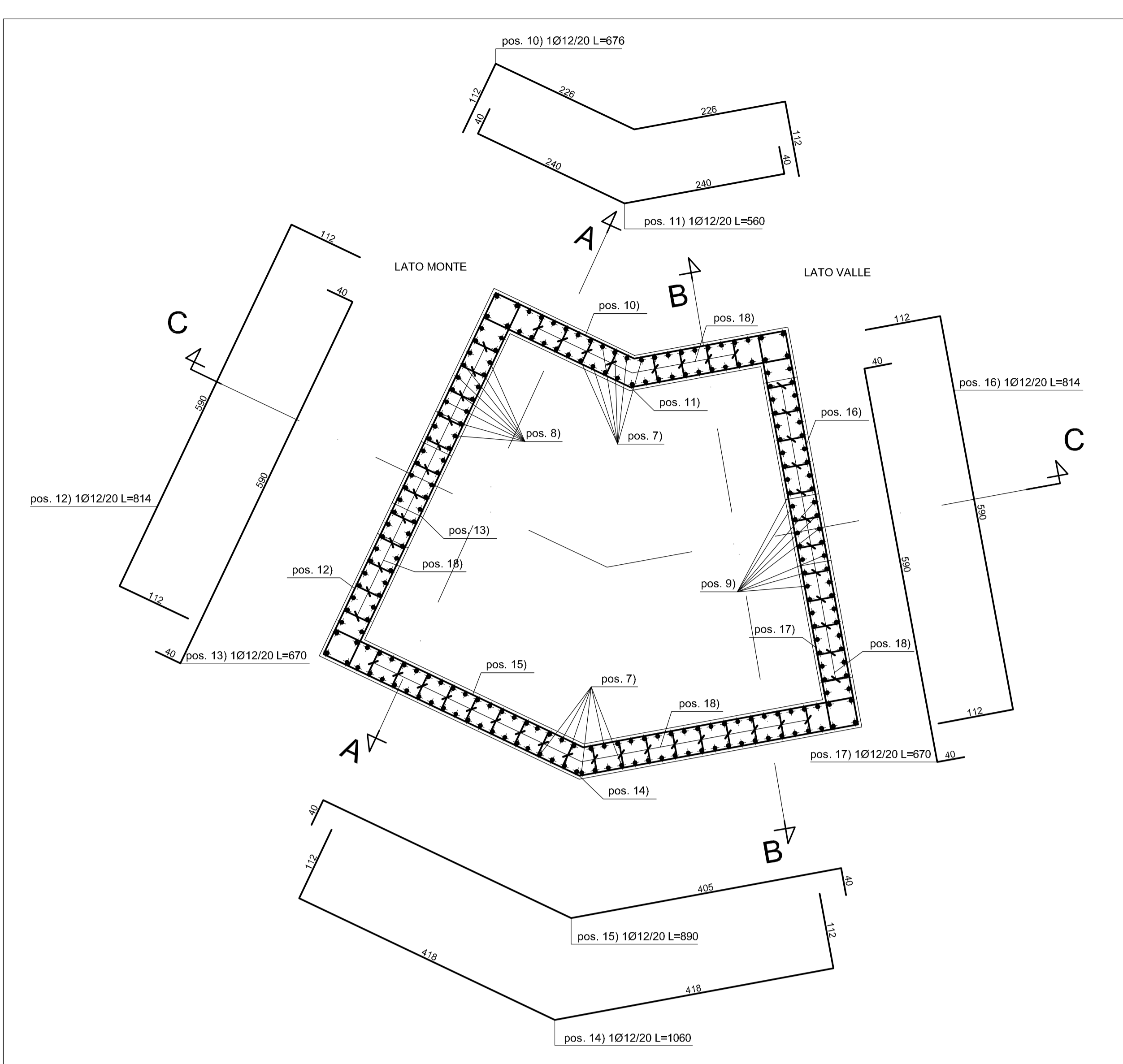


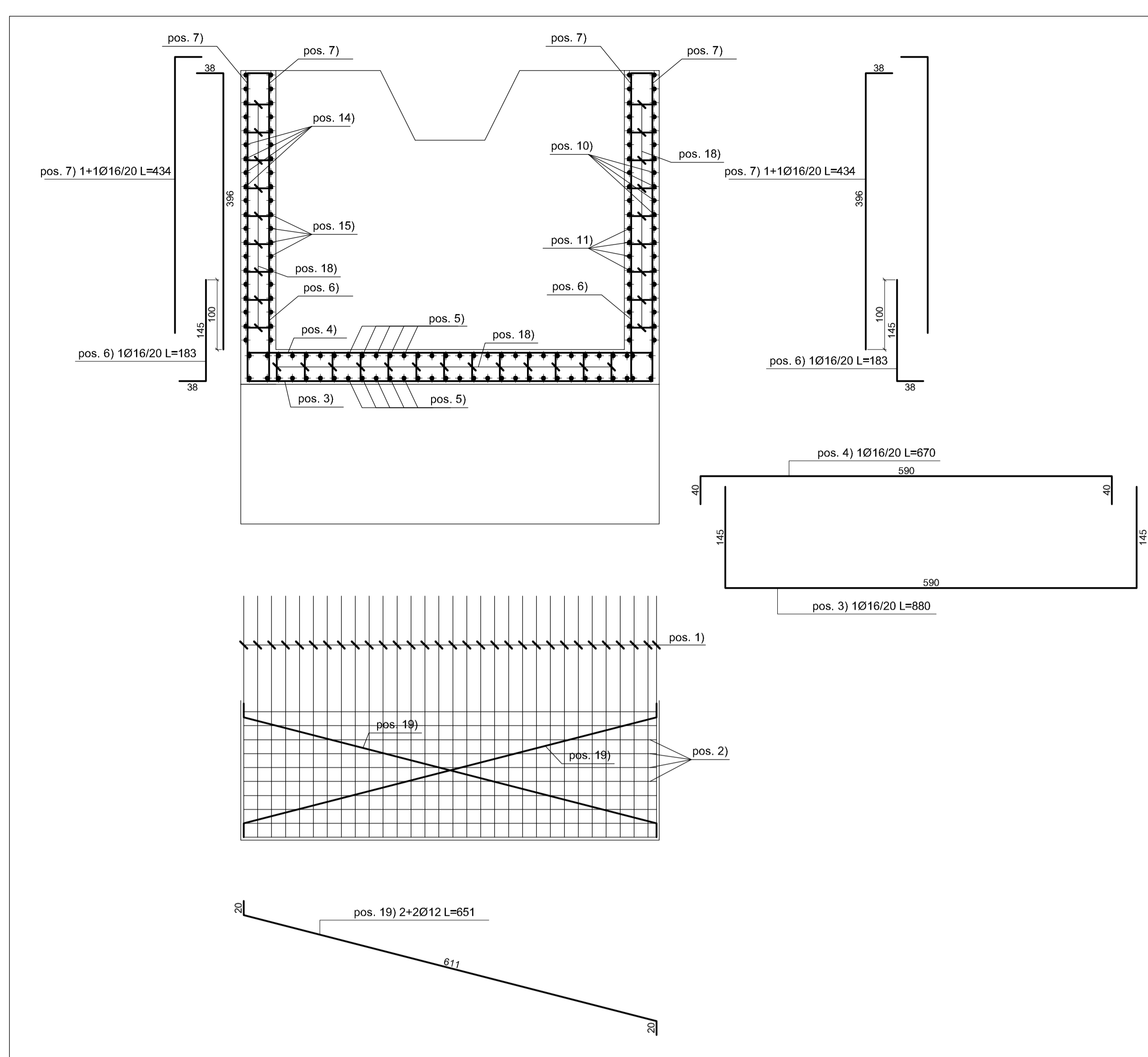
CARPENTERIA - PIANTA scala 1:50



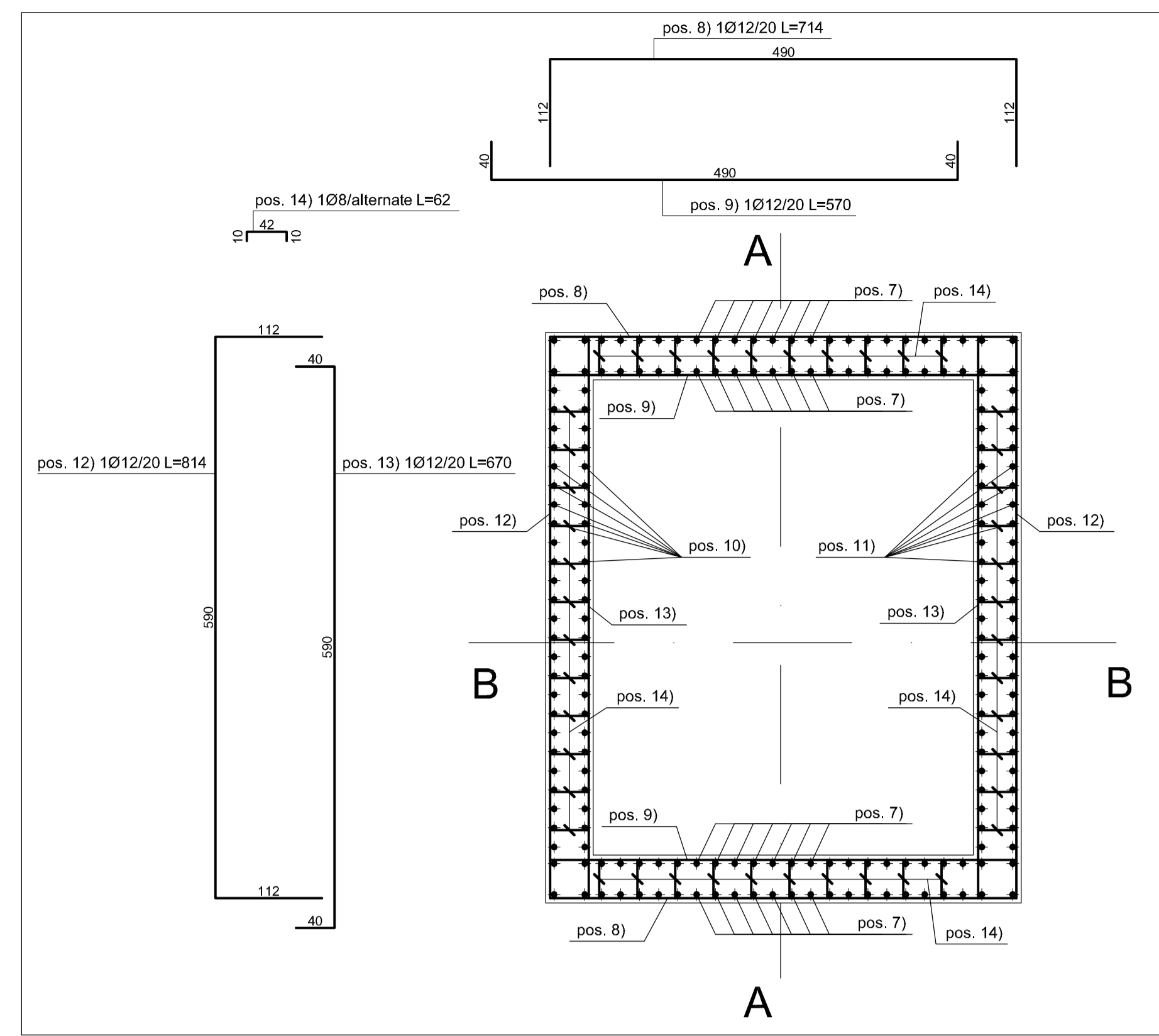
ARMATURA - PIANTA scala 1:50



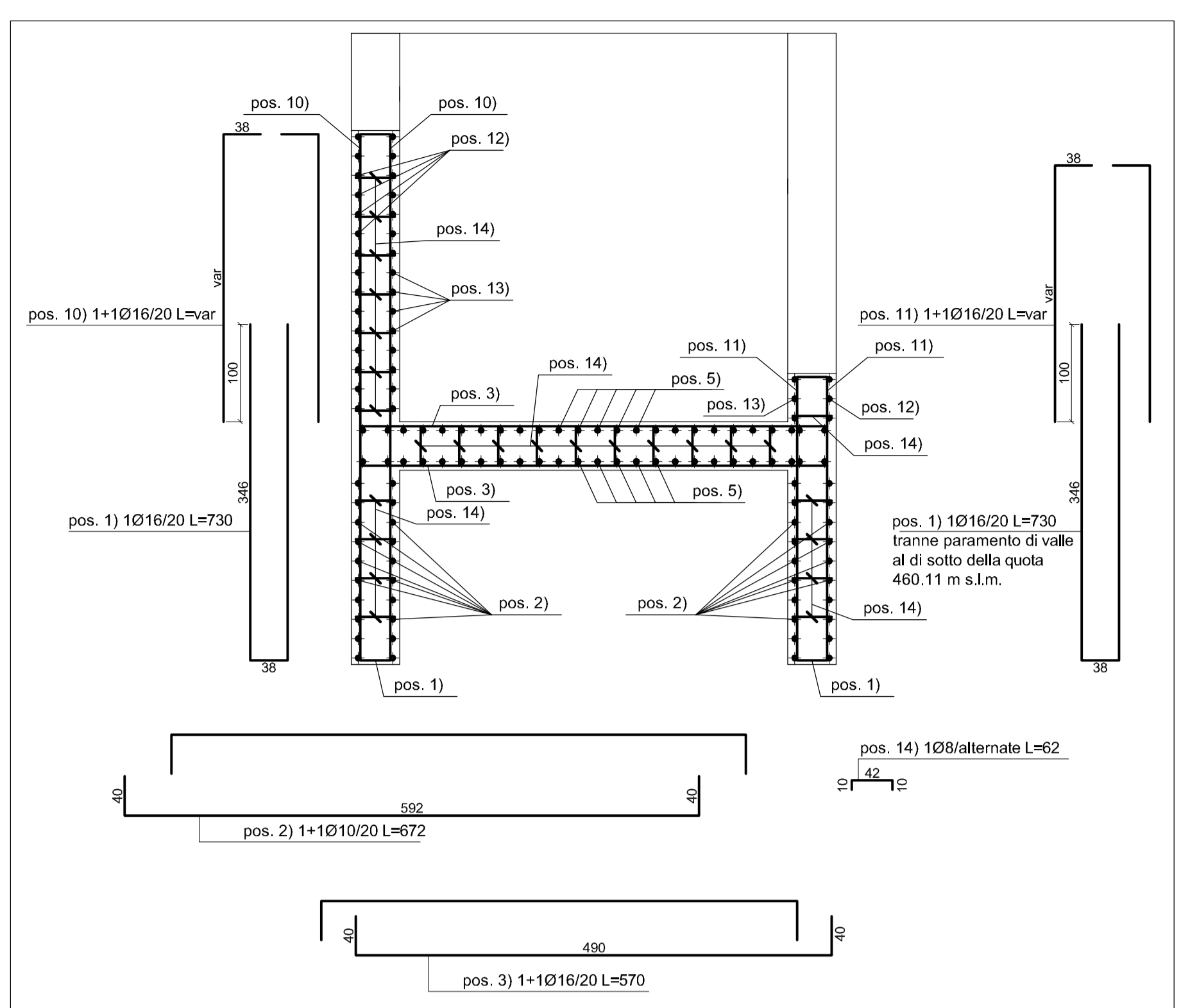
ARMATURA - SEZIONE A-A scala 1:50



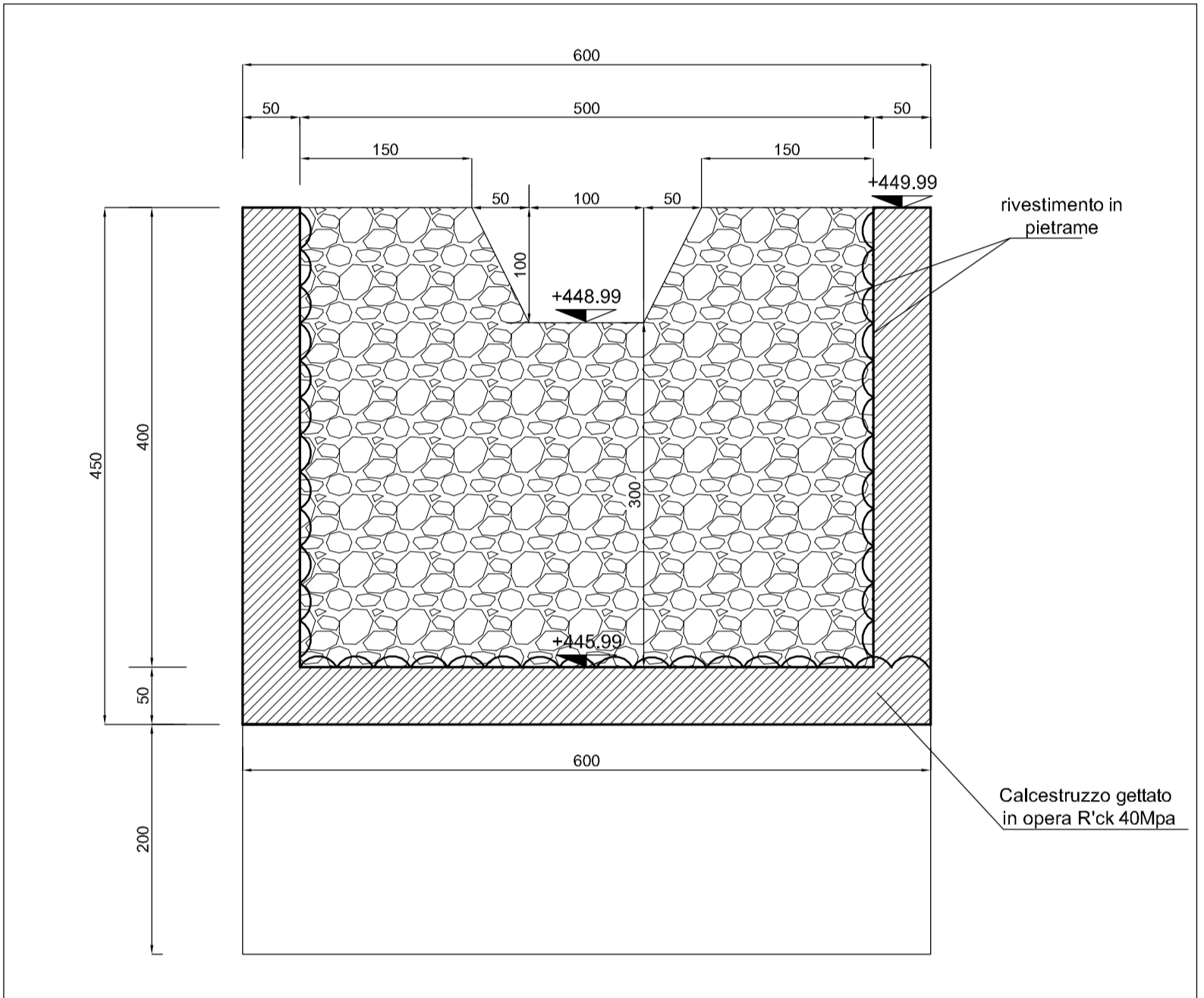
ARMATURA - PIANTA scala 1:50



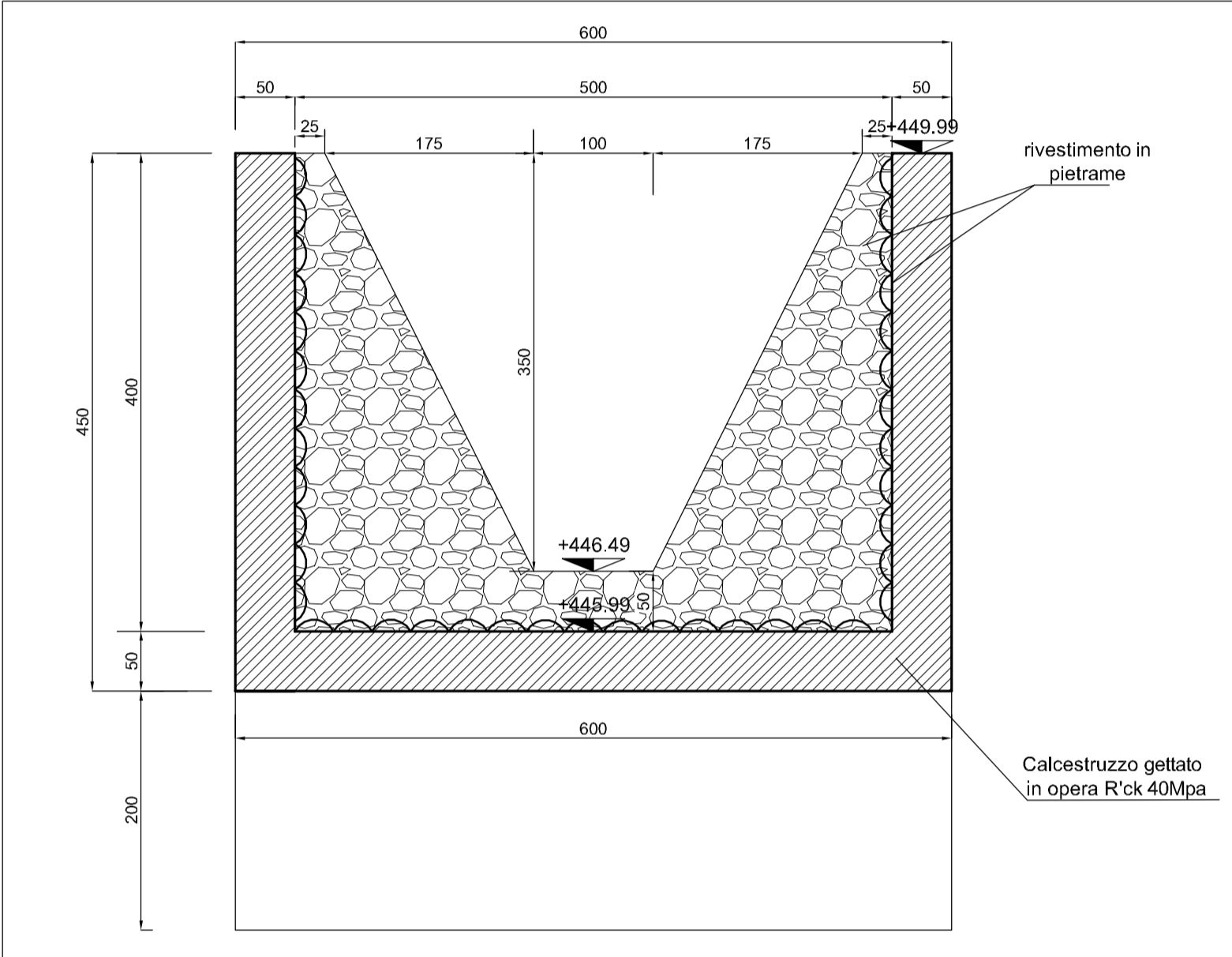
ARMATURA - SEZIONE B-B scala 1:50



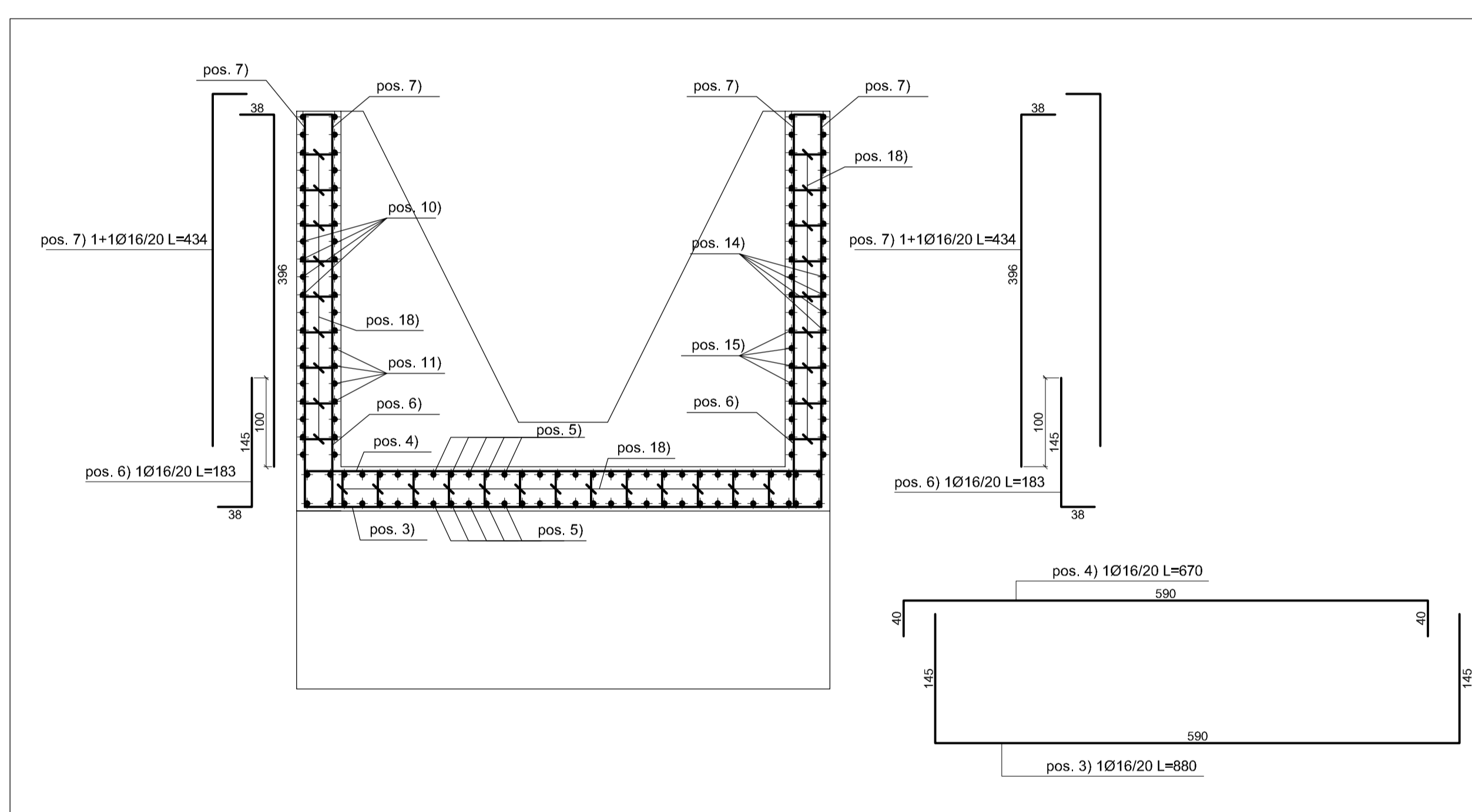
CARPENTERIA - SEZIONE A-A scala 1:50



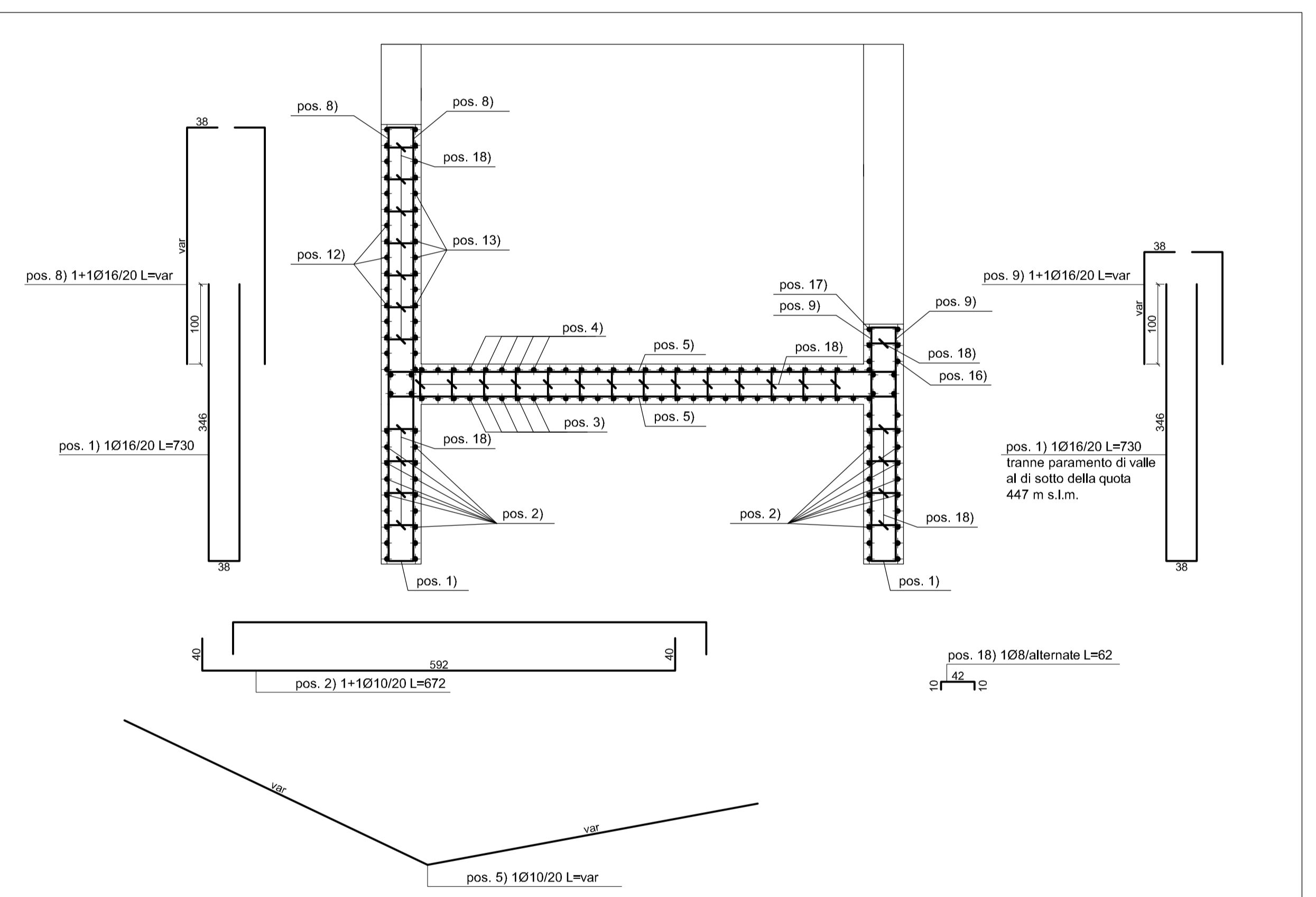
CARPENTERIA - SEZIONE B-B scala 1:50



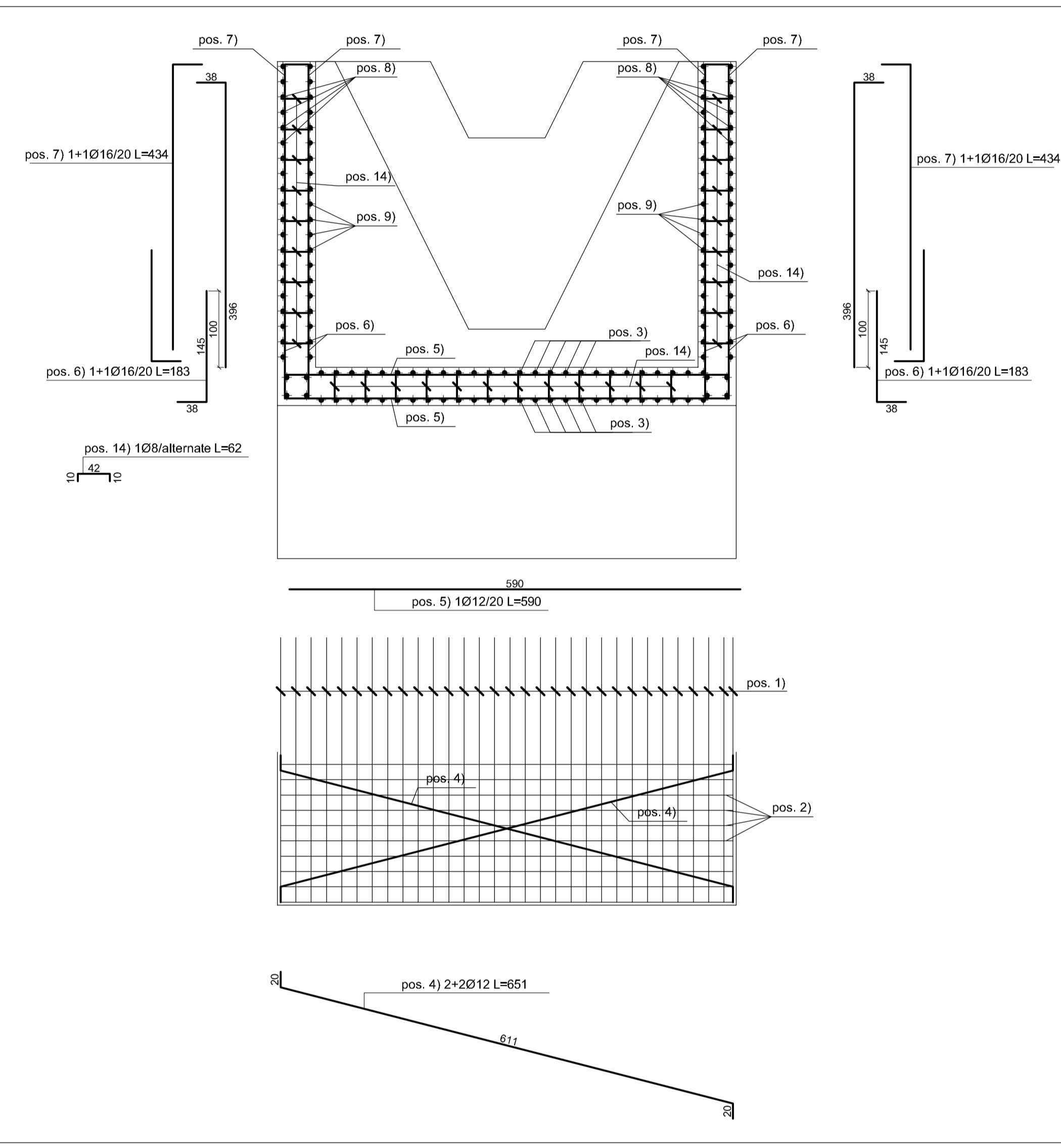
ARMATURA - SEZIONE B-B scala 1:50



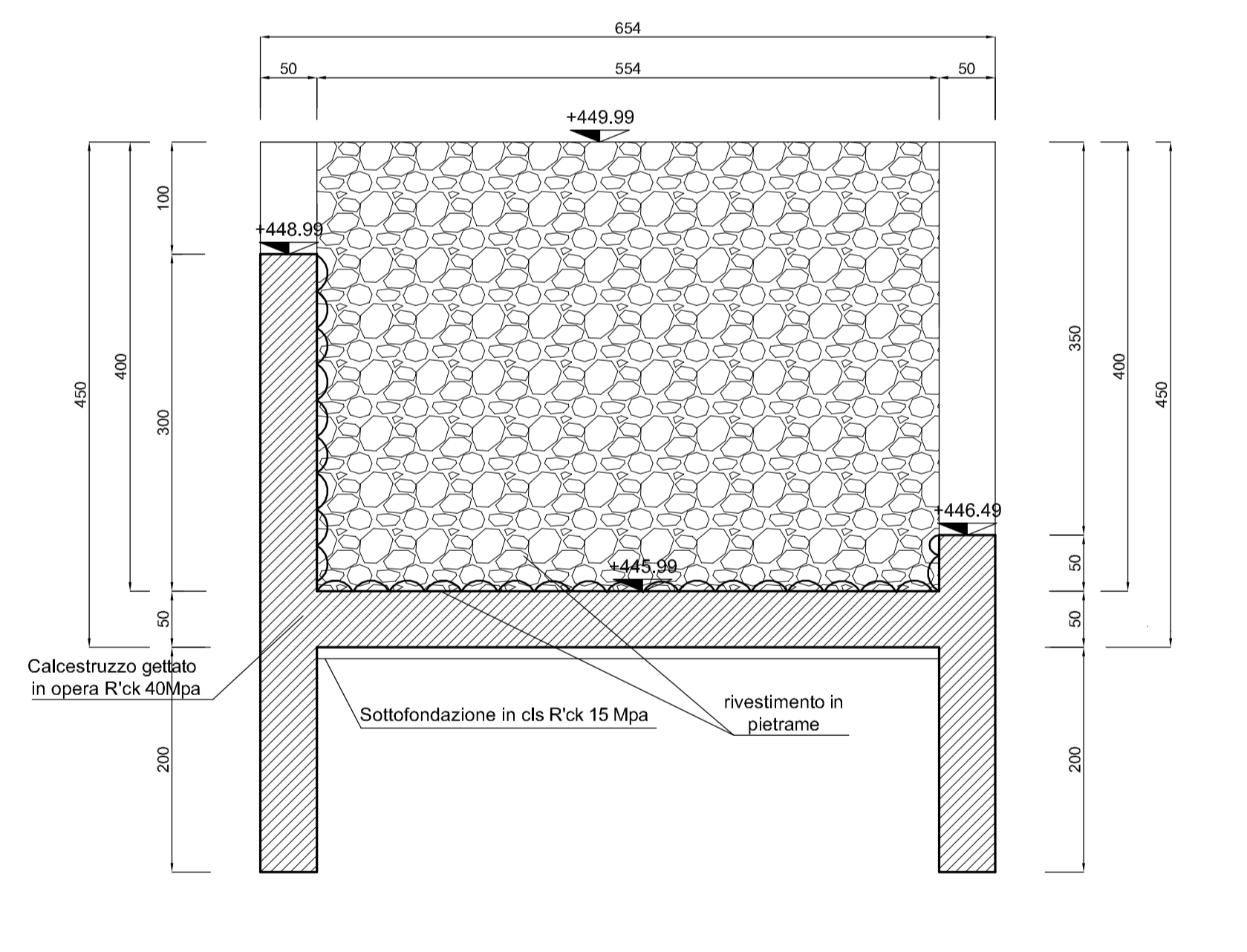
ARMATURA - SEZIONE C-C scala 1:50



ARMATURA - SEZIONE A-A scala 1:50



CARPENTERIA - SEZIONE C-C scala 1:50



**TABELLA MATERIALI VASCHE**

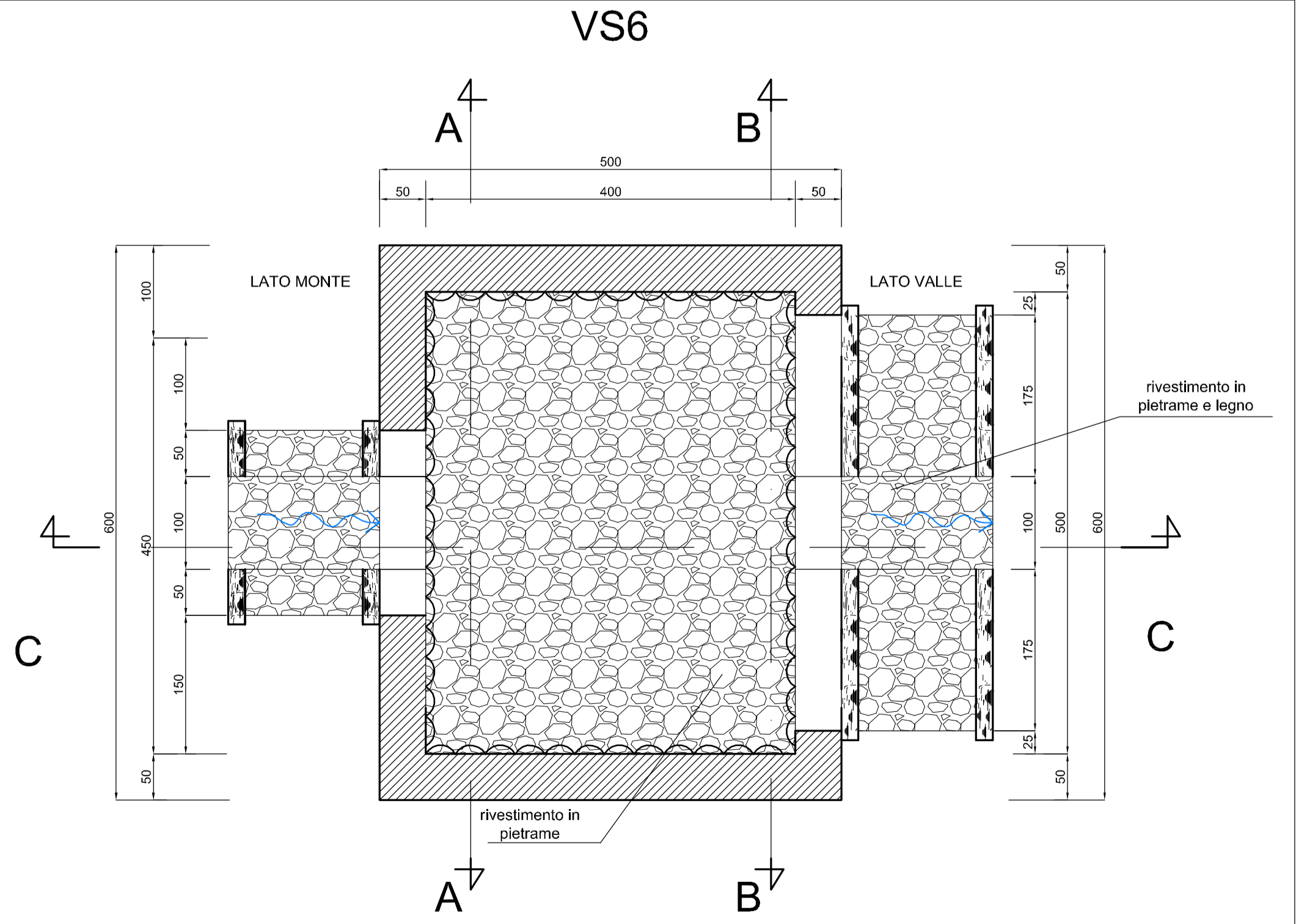
ELEMENTO	CLASSE DI ESPOSIZIONE	CLASSE DI RESISTENZA	Coeficiente	Classe di consistenza (f)
FONDAZIONI	XI2	C28/30	norm. > 1/1	S30
ELEVAZIONI	XI2	C28/30	norm. > 1/1	S30
INTERRAMENTI in c.a. armato	CI2/19			

(\*) Per i tagli superiori al fessura da 10m Classe S30/33  
 (\*) Fessure riparate con gesso cementato e UNI EN 12602 a distanza massima 30cm. Per tagli di fessura 25cm.  
 Tutti i tagli di cui nessuno esposto con compensazione superiore a 0,05 mm/m.  
 Classe consistenza caratteri C 0,2

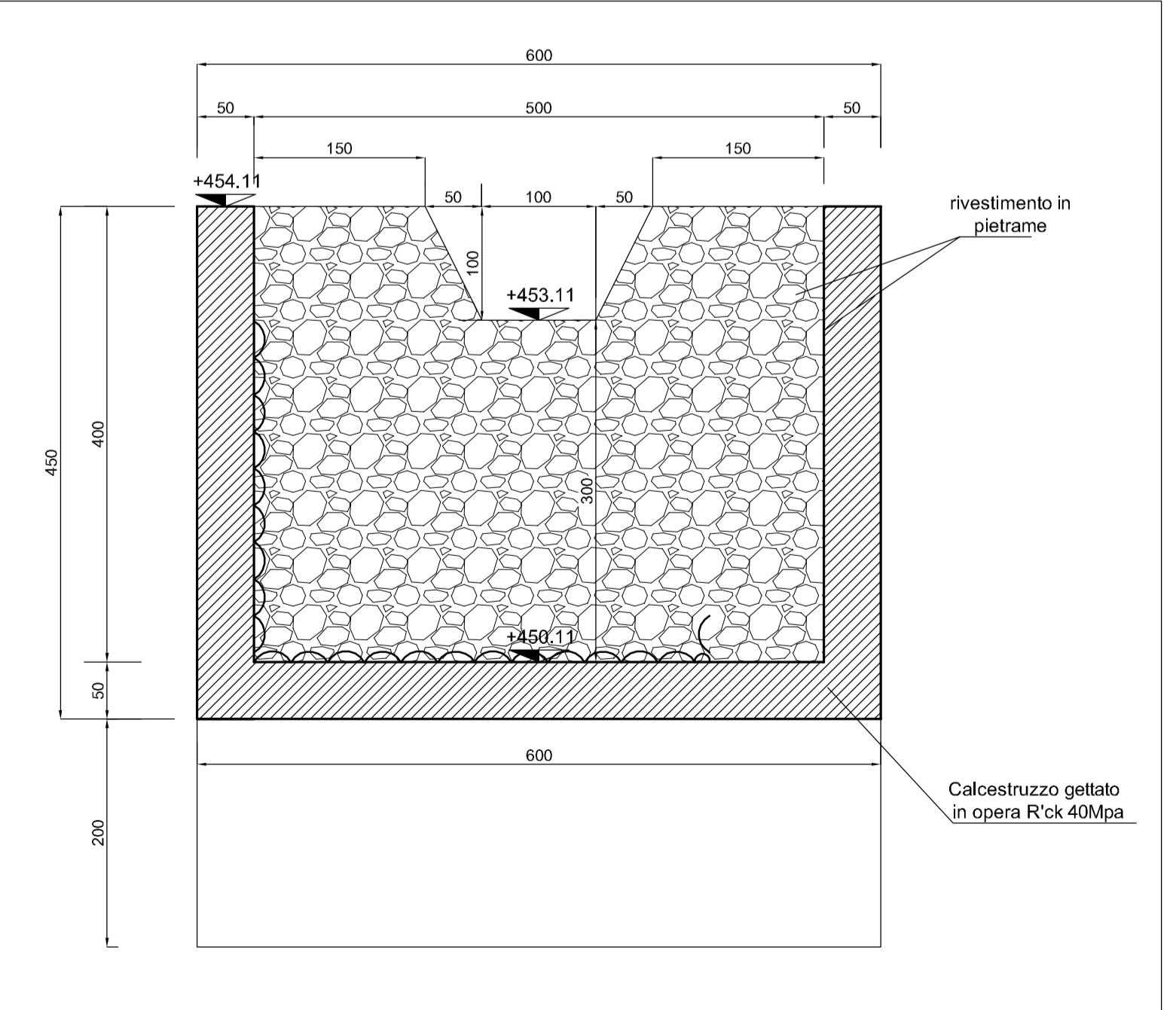
ACCIAIO per C.A. B450C controllato in stabilimento  
 fyk2 450 N/mm<sup>2</sup>  
 fyk2 540 N/mm<sup>2</sup>

INCIDENZA D'ARMATURA 80 Kg/mc  
 Caratteristiche generali: saldezza, aderenza migliorata, controllo permanente in stabilimento.

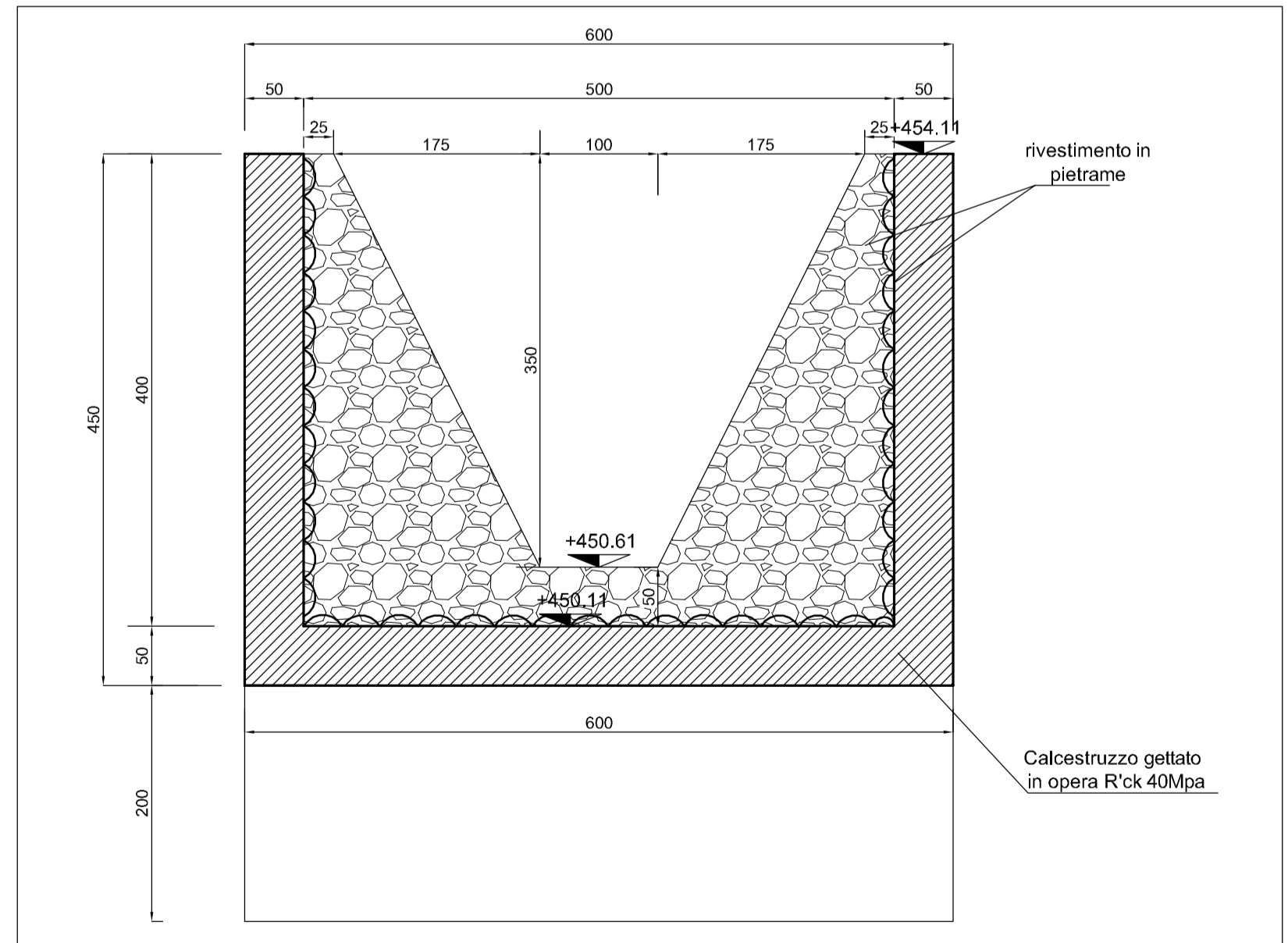
CARPENTERIA - PIANTA scala 1:50



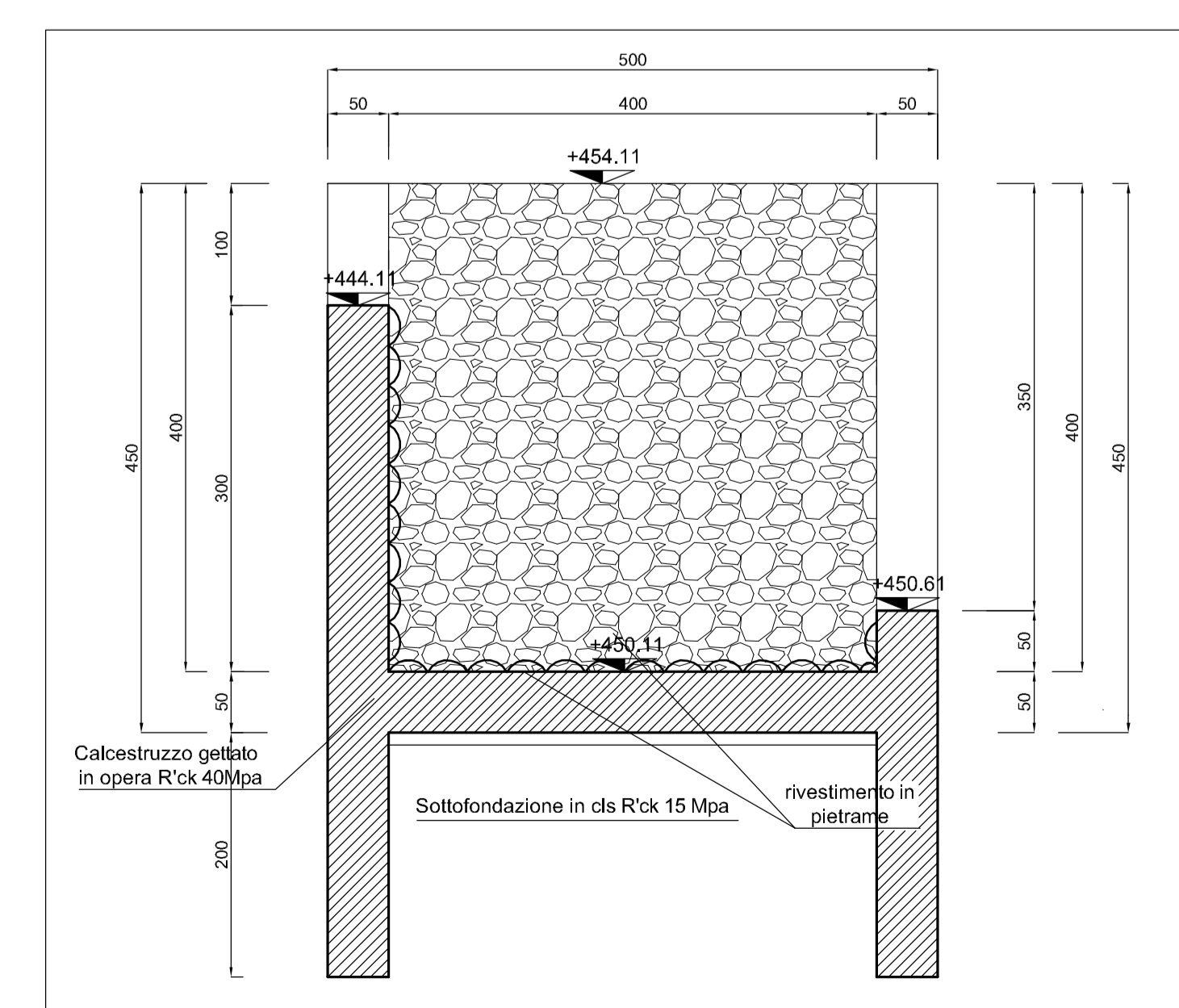
CARPENTERIA - SEZIONE A-A scala 1:50



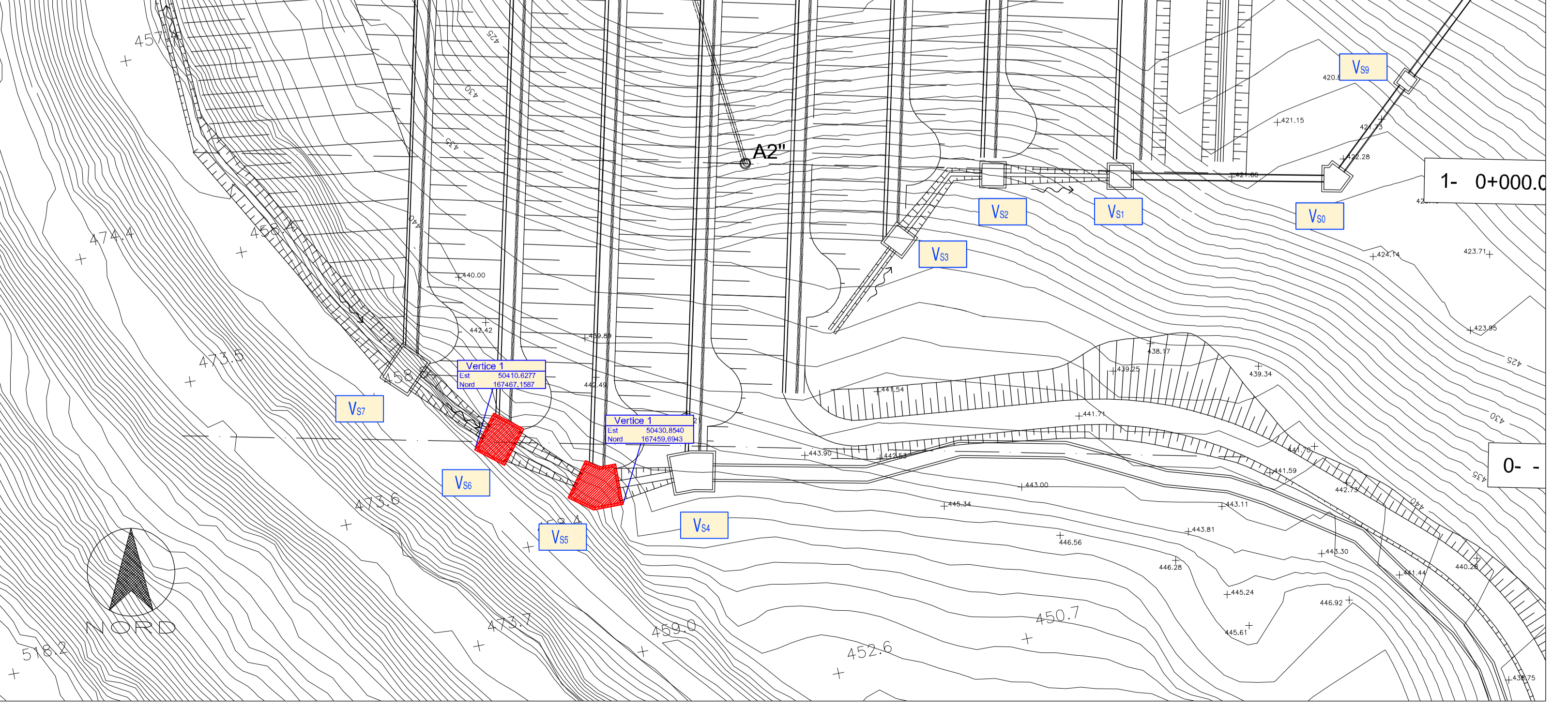
CARPENTERIA - SEZIONE B-B scala 1:50



CARPENTERIA - SEZIONE C-C scala 1:50



INQUADRAMENTO scala 1:500



**TABELLA MATERIALI VASCHE**

ELEMENTO	CLASSE DI ESPOSIZIONE	CLASSE DI RESISTENZA	Coeficiente	Classe di consistenza (f)
FONDAZIONI	XI2	C28/30	norm. > 1/1	S30
ELEVAZIONI	XI2	C28/30	norm. > 1/1	S30
INTERRAMENTI in c.a. armato	CI2/19			

(\*) Per i tagli superiori al fessura da 10m Classe S30/33  
 (\*) Fessure riparate con gesso cementato e UNI EN 12602 a distanza massima 30cm. Per tagli di fessura 25cm.  
 Tutti i tagli di cui nessuno esposto con compensazione superiore a 0,05 mm/m.  
 Classe consistenza caratteri C 0,2

ACCIAIO per C.A. B450C controllato in stabilimento  
 fyk2 450 N/mm<sup>2</sup>  
 fyk2 540 N/mm<sup>2</sup>

INCIDENZA D'ARMATURA 80 Kg/mc  
 Caratteristiche generali: saldezza, aderenza migliorata, controllo permanente in stabilimento.

COMMITTENTE: **RFI** INFRASTRUTTURE FERROVIARIE ITALIANE

ALTA SORVEGLIANZA: **ITALFER** GRUPPO FERROVIE DELLO STATO ITALIANE

GENERAL CONTRACTOR: **COCV**

INFRASTRUTTURE FERROVIARIE STRATEGICHE DEFINITE DALLA LEGGE OBIETTIVO N.443/01  
 TRATTA A.V.A.C. TERZO VALICO DEI GIOVI  
 PROGETTO ESECUTIVO

RIQUALIFICAZIONE AMBIENTALE VAL LEMME  
 Vasche Vs5-Vs6 Carpenteria e armatura

GENERAL CONTRACTOR: **COCV** DIRETTORE LAVORI: **COCV** SCALA: **vario**

COMMESSA: LOTTI: PAGHE: ENTE: TIPO DOC: OPERAZIONE: PROGG: REV:

1 | G51 | 01 | E | CV | BZ | DP0400 | 026 | A

PROGETTAZIONE:

Rev.	Descrizione	Emesso	Data	Verificato	Data	Progettista	Data	IL PROGETTISTA
001	Primo Esibizione	FILITRAN	18/10/2012	PAVONZA	19/10/2012	[Signature]	19/10/2012	[Stamp]

In. Dib. Note File: snc\progetti\scop\scop\_001\_001.dwg