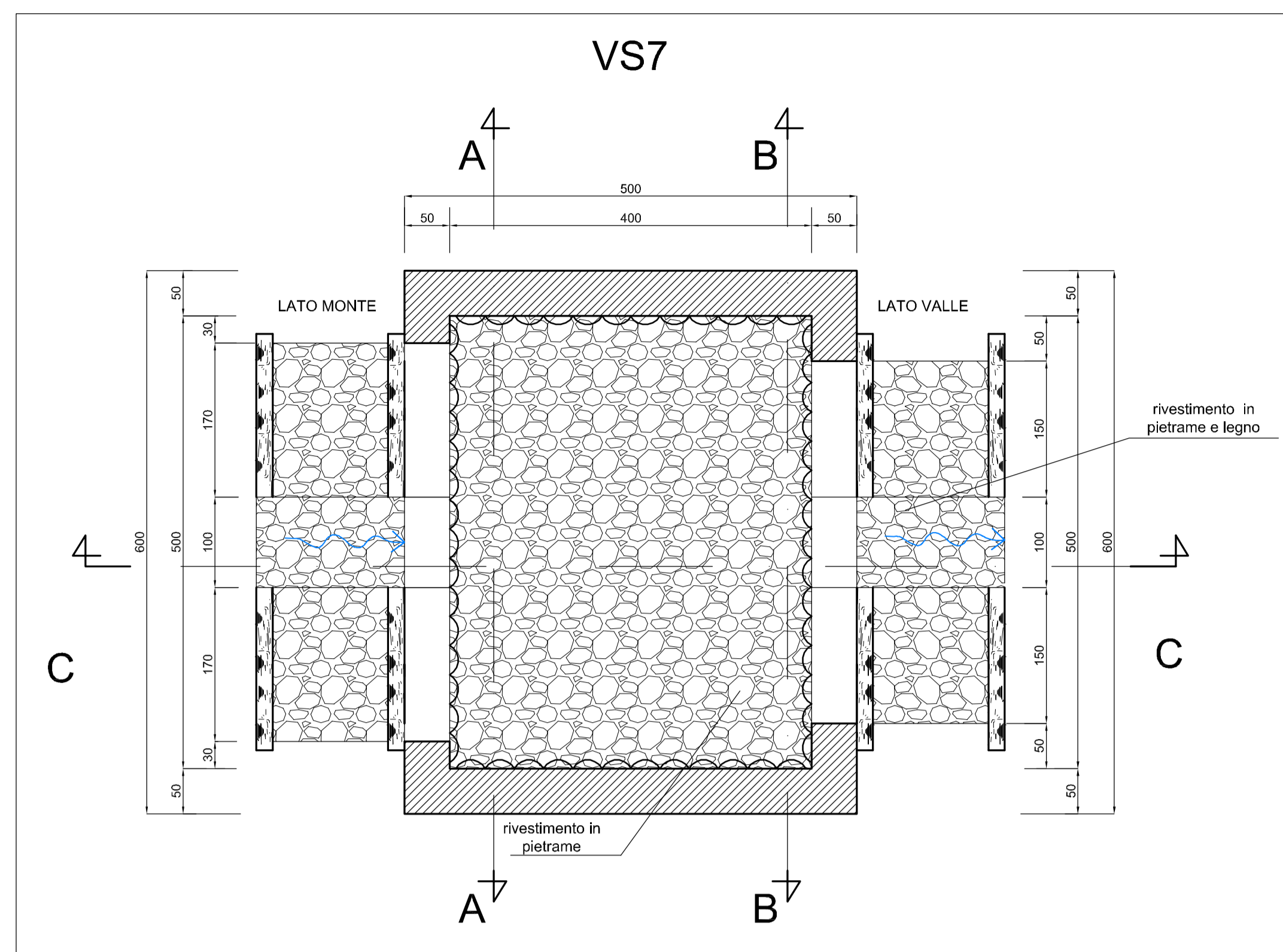
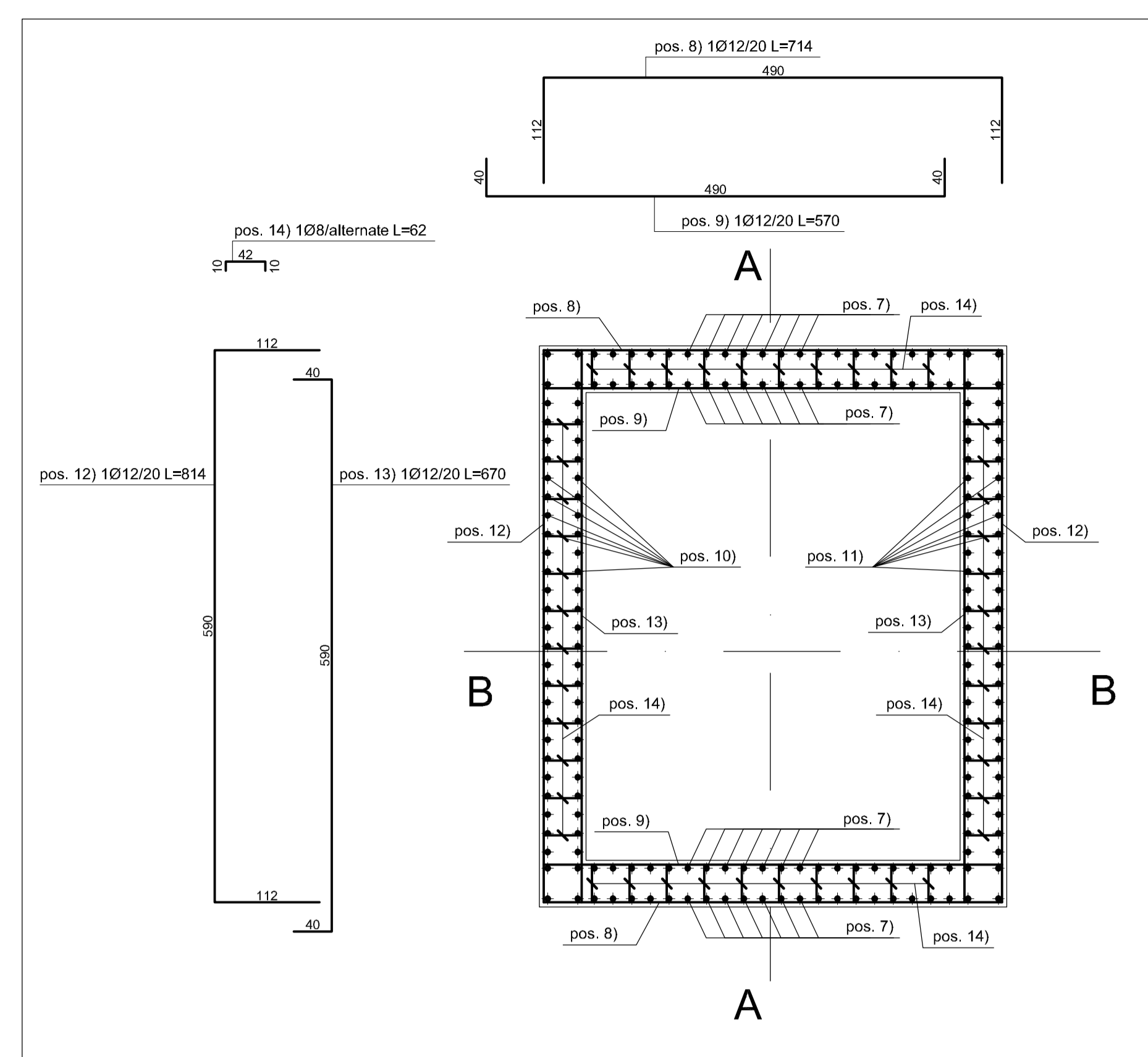


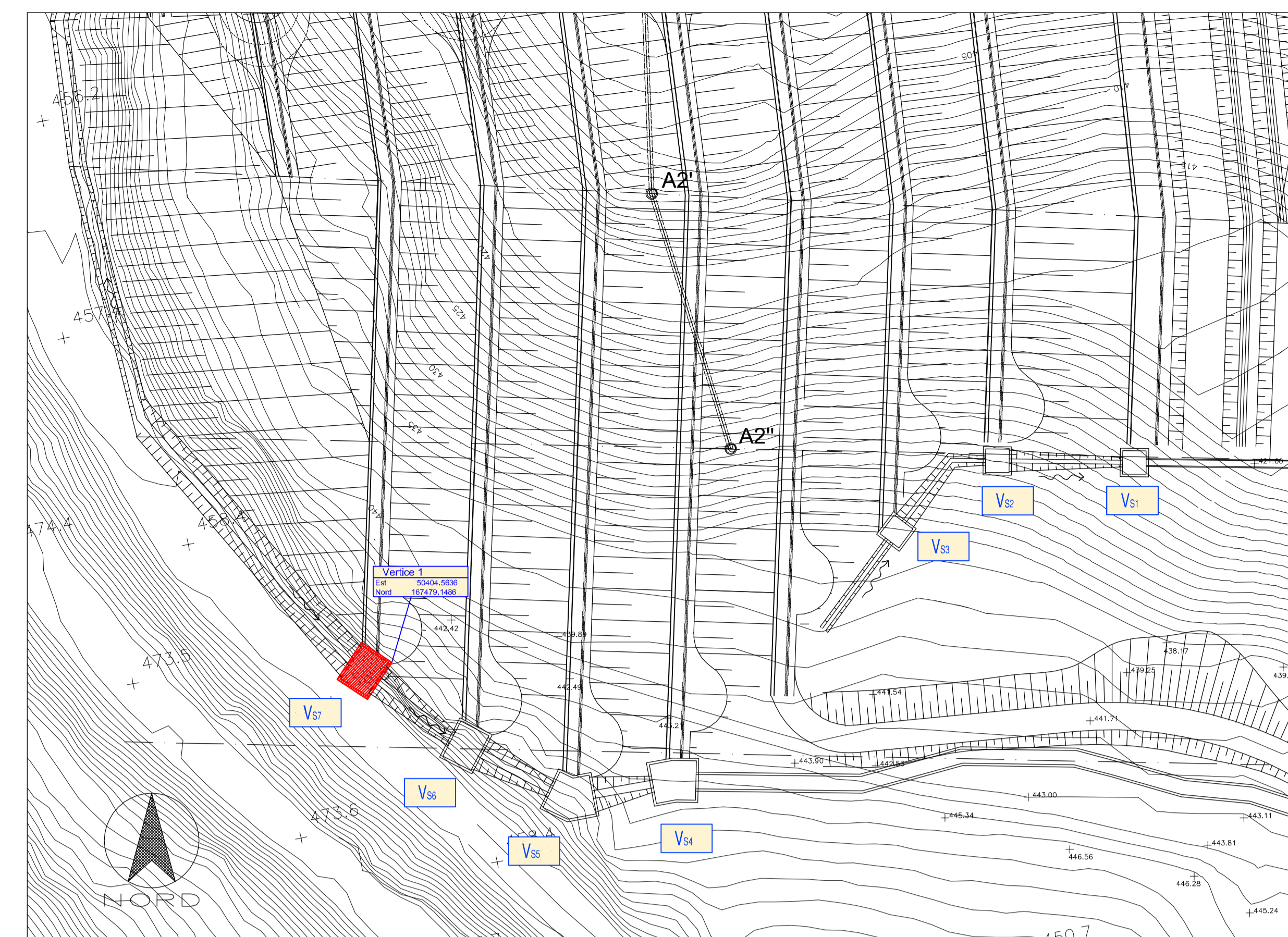
CARPENTERIA - PIANTA scala 1:50



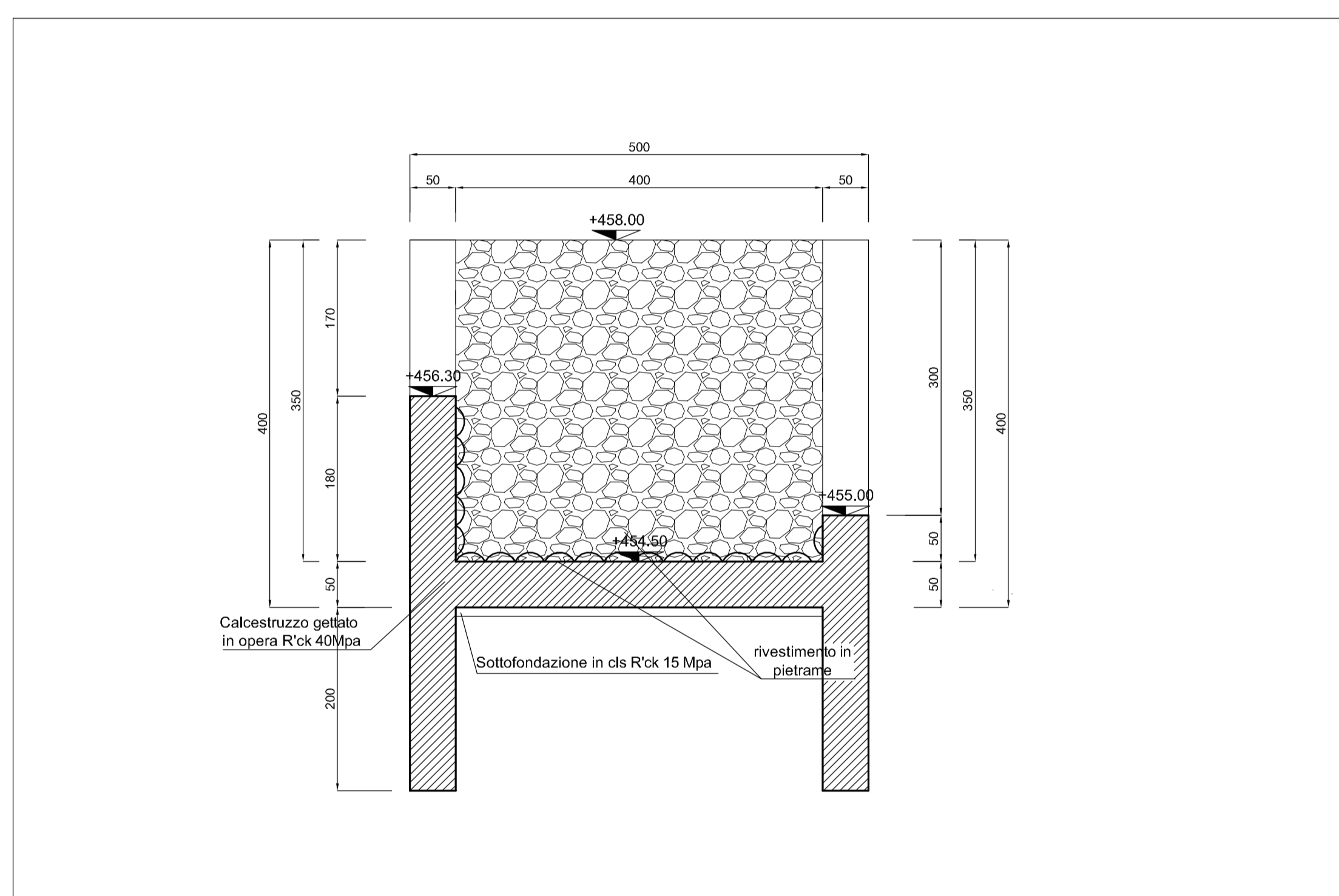
ARMATURA - PIANTA scala 1:50



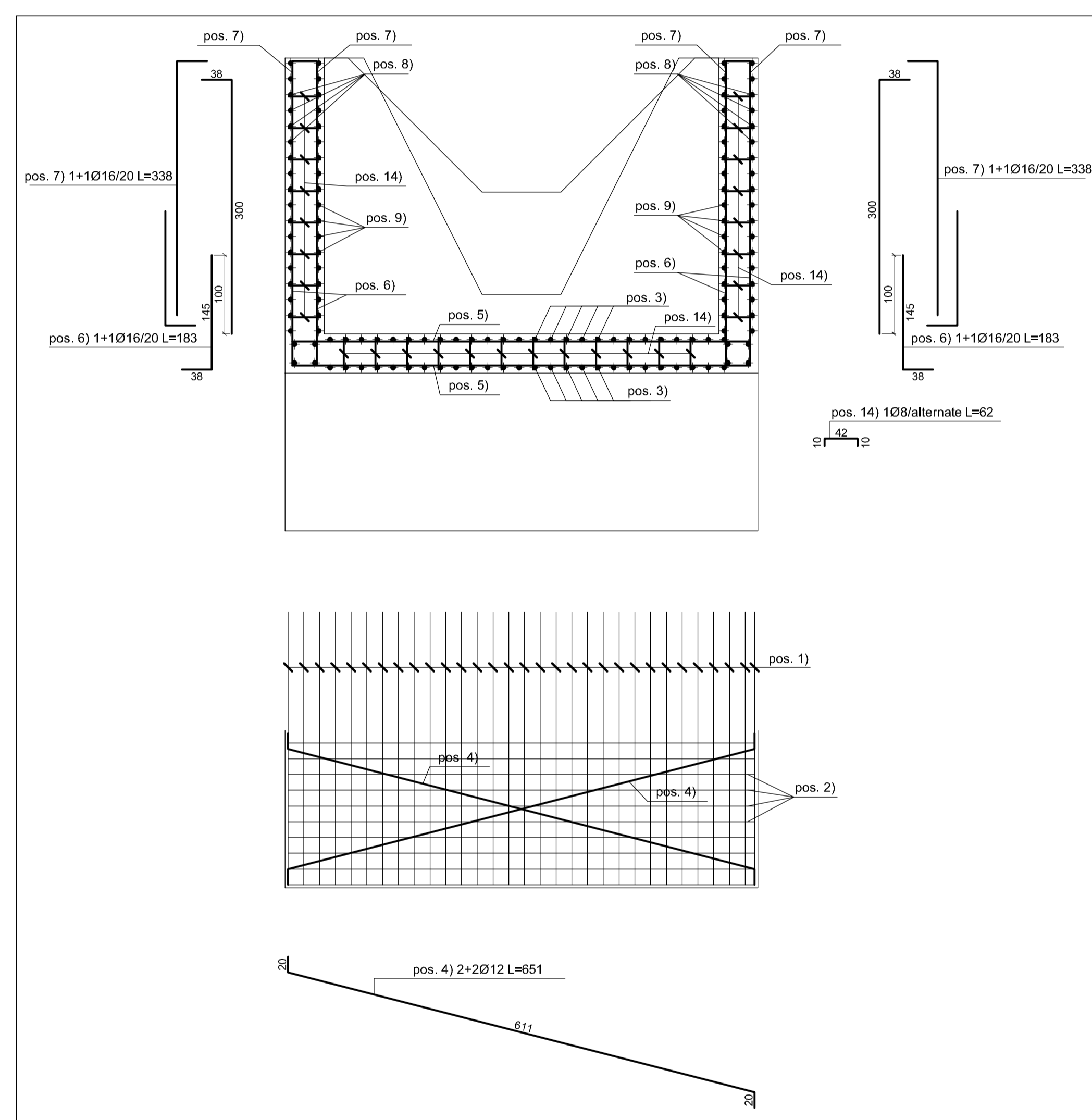
INQUADRAMENTO scala 1:500



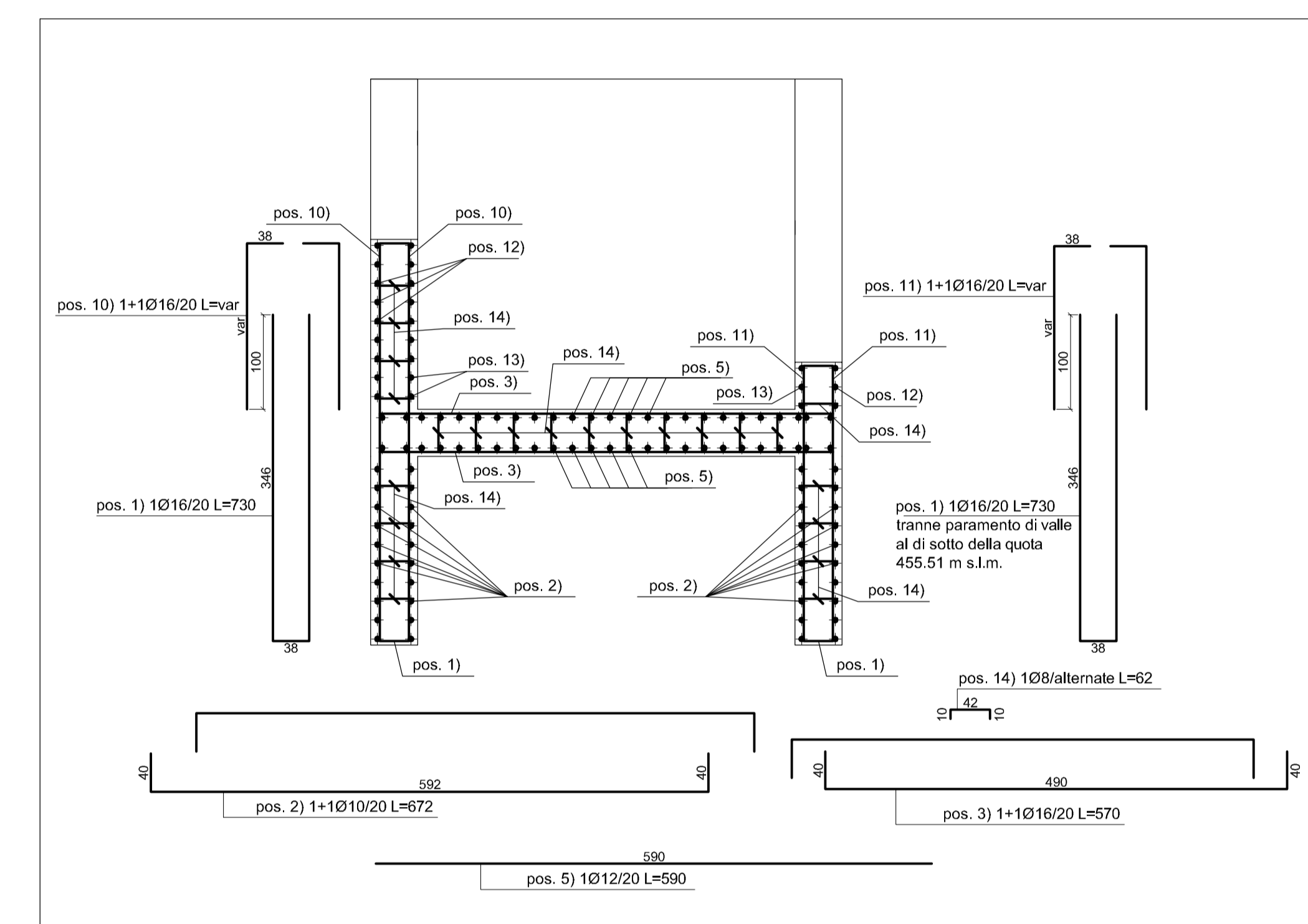
CARPENTERIA - SEZIONE C-C scala 1:50



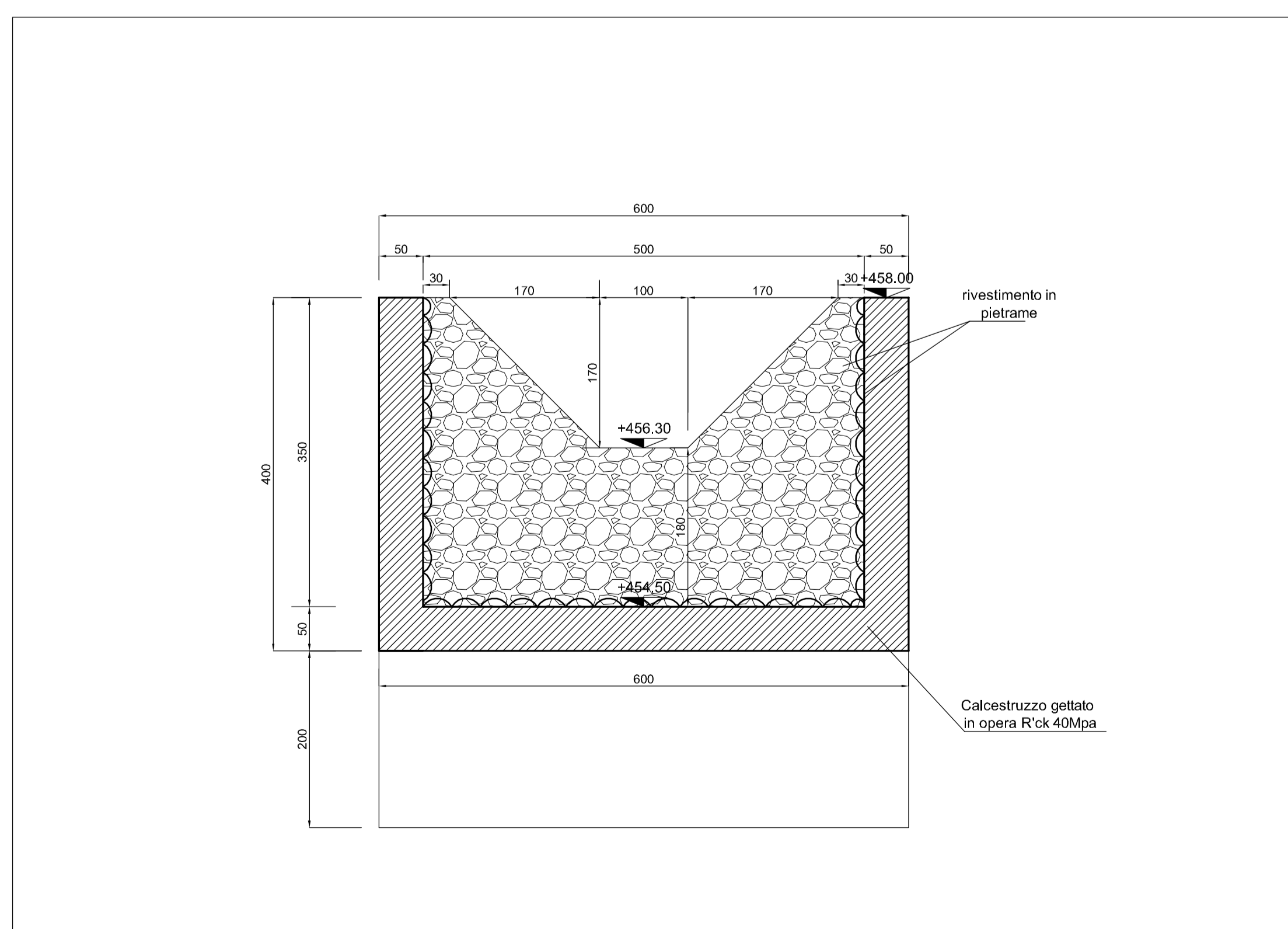
ARMATURA - SEZIONE A-A scala 1:50



ARMATURA - SEZIONE B-B scala 1:50



CARPENTERIA - SEZIONE A-A scala 1:50



CARPENTERIA - SEZIONE B-B scala 1:50

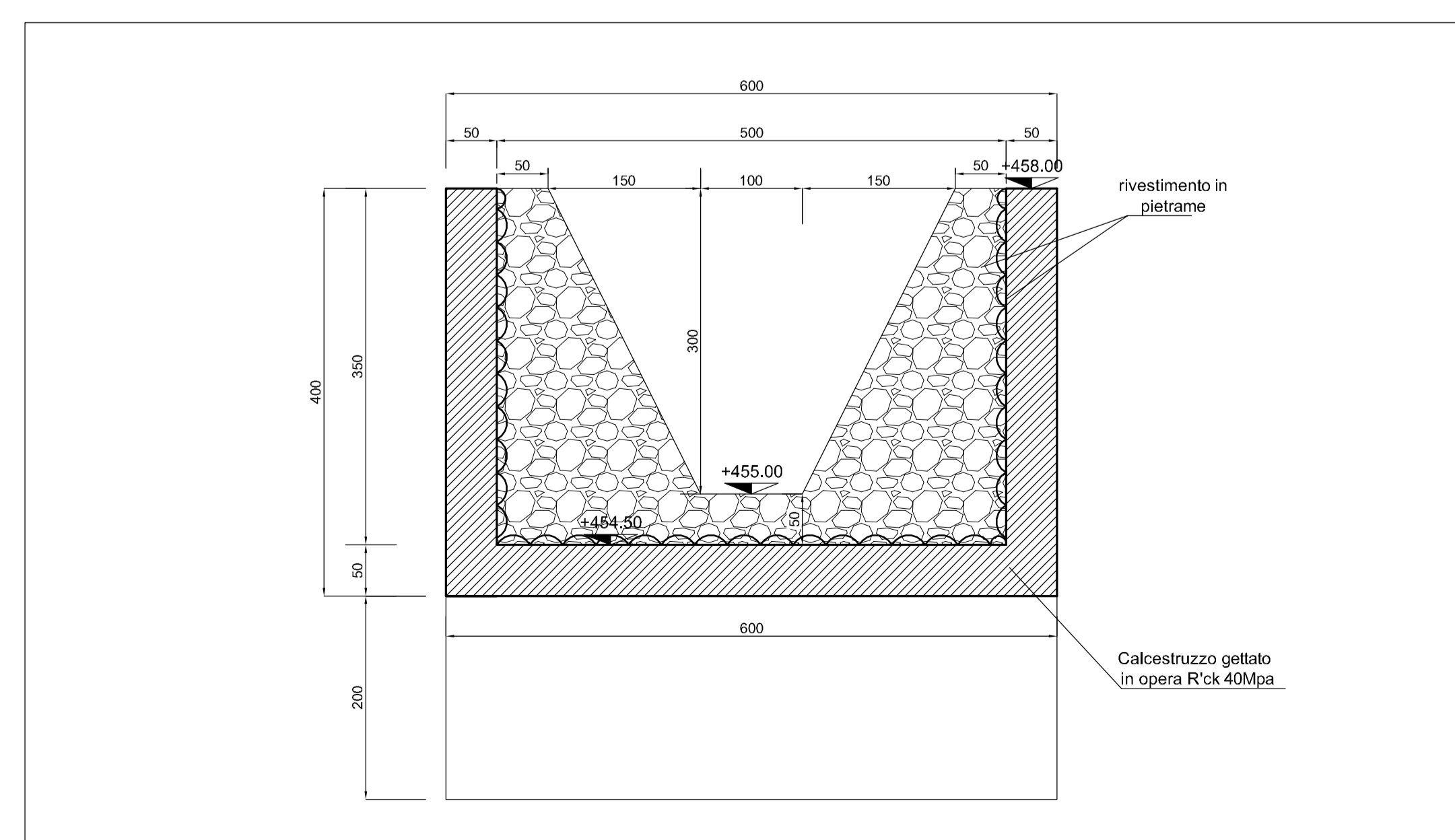


TABELLA MATERIALI VASCHE					
ELEMENTO	CLASSE DI ESPOSIZIONE	CLASSE DI RESISTENZA MINIMA	Capifreno	Classe di consistenza (*)	
FRONDEGGI	XC2	C25/30	4cm +/-1	S3-S5	
ELEVAZIONI	XC2	C25/30	4cm +/-1	S3-S5	
SOTTOFONDAZIONI IN CLS MAGRO		C12/15			

(*) Per i getti superficiali di finitura sp. 10cm Classe S2/S3
 (*) Richiesto appoggetto non gesso continuo e 500 DA 120/20 a diametro massimo 32mm. Per getti di finitura 22mm.
 Tutti i getti di cls appoggetto sottostanti con componente espansivo a ritiro compensato. Classe contenuto cloruri Cl 0,2

ACCIAIO per C.A. B450C controllato in stabilimento
 $f_{yk} \geq 450$ N/mm²
 $f_{yk} \geq 540$ N/mm²

INCIDENZA D'ARMATURA 80 Kg/mc
 Caratteristiche generali: saldezza, aderenza migliorata, controllo permanente in stabilimento

COMMITTENTE:

RFI
 RETE FERROVIARIA ITALIANA
 GRUPPO FERROVIE DELLO STATO ITALIANO

ALTA Sorveglianza:

ITALFERR
 GRUPPO FERROVIE DELLO STATO ITALIANO

GENERAL CONTRACTOR:

COV
 Consorzio Costruzioni Valico del Giovi

INFRASTRUTTURE FERROVIARIE STRATEGICHE DEFINITE DALLA LEGGE OBIETTIVO N.443/01

TRATTA A.V./A.C. TERZO VALICO DEI GIOVI
 PROGETTO ESECUTIVO

RIQUALIFICAZIONE AMBIENTALE VAL LEMME
 Vasca Vs7 Carpenteria e armatura

GENERAL CONTRACTOR	DIRETTORE LAVORI	SCALA:
Consorzio Cov Ing. G. Guglielmi		varie

COMMESSA	LOTTO	FASE	ENTE	TIPO DOC.	OPERA/DISCIPLINA	PROGR.	REV.
IG 51	01	E	CV	BZ	DP 0400	027	A

PROGETTAZIONE

Rev.	Descrizione variazione	Redatto	Data	Verificato	Data	Progettista	Data	IL PROGETTISTA
A00	Prima Emersione	FOLTRAN	19/10/2012	PIANIZZA	19/10/2012	E. Pagani	19/10/2012	

Scalatura: 1:50

In Elab. Nome File: 2012-02-CO-8095-02-07_A00
 CLIP_P1816200000000