

Regione Autonoma
della Sardegna



Comune di
San Gavino Monreale



Committente:

Narbonis Wind Srl

Narbonis Wind Srl

Via Sardegna, 40
00187 Roma
P.IVA/C.F. 16181131000

Titolo del Progetto:

Parco Eolico
NARBONIS
sito nel Comune di San Gavino Monreale (SU)

Documento:

**STUDIO DI IMPATTO AMBIENTALE
FOTOSIMULAZIONI DI IMPATTO ESTETICO-PERCETTIVO
AREE DI MASSIMA ATTENZIONE**

N.Documento:

IT-VesNar-CLP-ENV-PAE-DW-13a-Rev.0



Progettazione e coordinamento:
Ing. Giuseppe Frongia
Consulenza e progetti S.r.l.
Via Giua s.n.c. - Z.I. CACIP
09122 Cagliari (I)
Tel./Fax. +39.070.658297
Email: info@iatprogetti.it
PEC: iat@pec.it

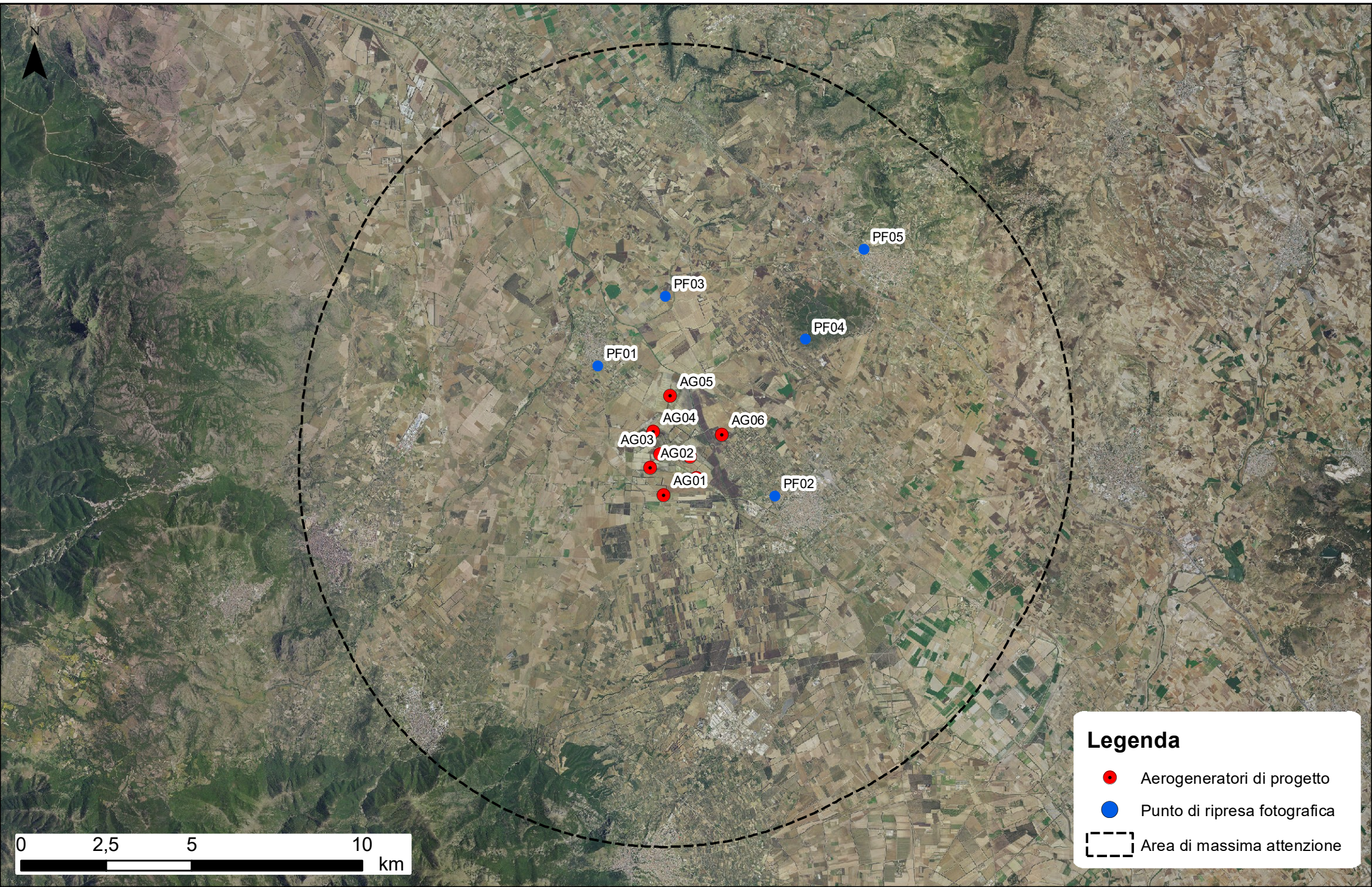
Responsabile dello SIA:

Ing. Giuseppe Frongia



Rev	Data Revisione	Descrizione	Redatto	Controllato	Approvato
0	30/06/2022	Emissione	IAT	GF	GF

INQUADRAMENTO TERRITORIALE



Legenda

- Aerogeneratori di progetto
- Punto di ripresa fotografica
- Area di massima attenzione

0 2,5 5 10 km

COORDINATE GAUSS – BOAGA

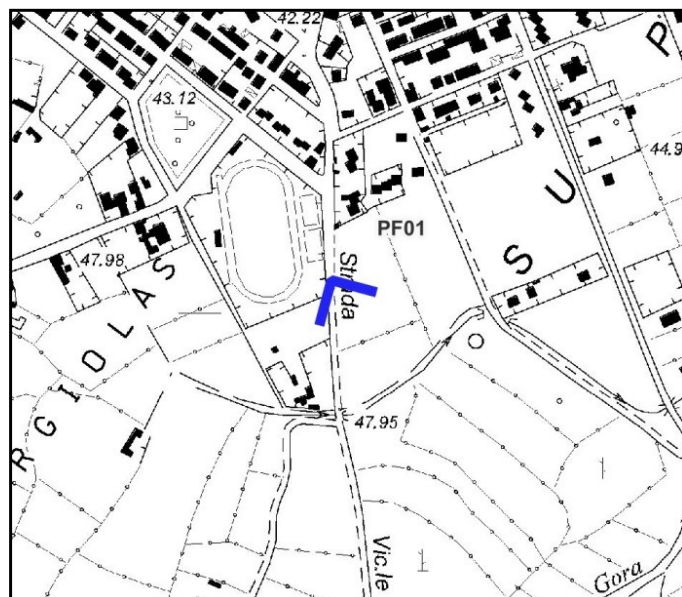
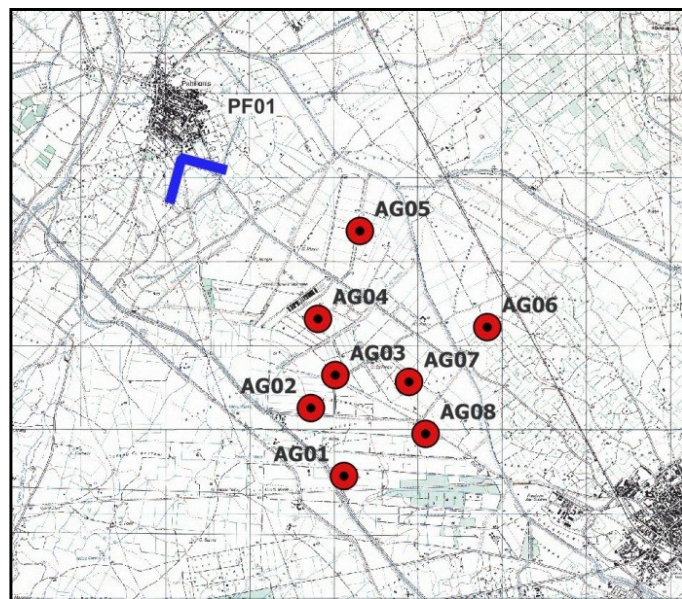
1476157 - 4382039

DISTANZA DALL'AEROGENERATORE: 2,27 km

AMPIEZZA FOCALE: 50 mm

ID Punto: PF01 – PABILLONIS

STATO DI FATTO



ID Punto: PF01 – PABILLONIS

STATO DI PROGETTO



Critero scelta punto fotografico	Punto significativo – Centro urbano
Ambito di visuale di appartenenza	Max attenzione
Tipologia interferenza riscontrata	
Degrado percettivo	
Deconnotazione	
Intrusione	
Ostruzione	X
Presenza di sfondo	
Nessun effetto apprezzabile	

COORDINATE GAUSS – BOAGA

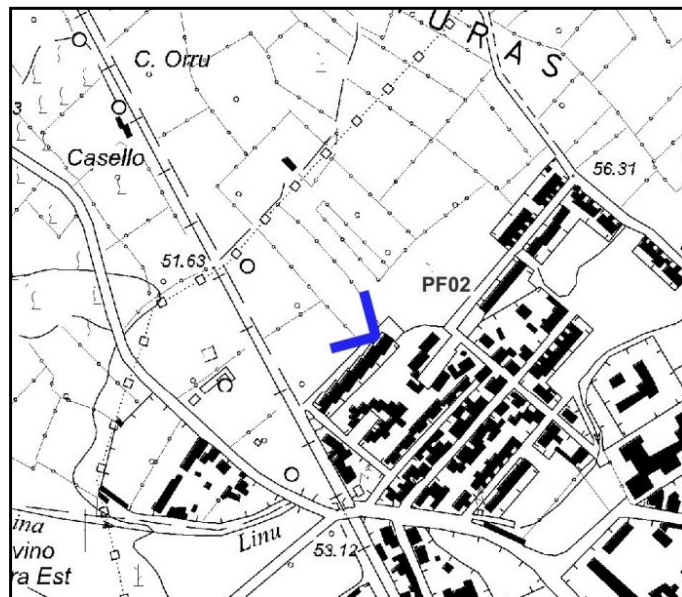
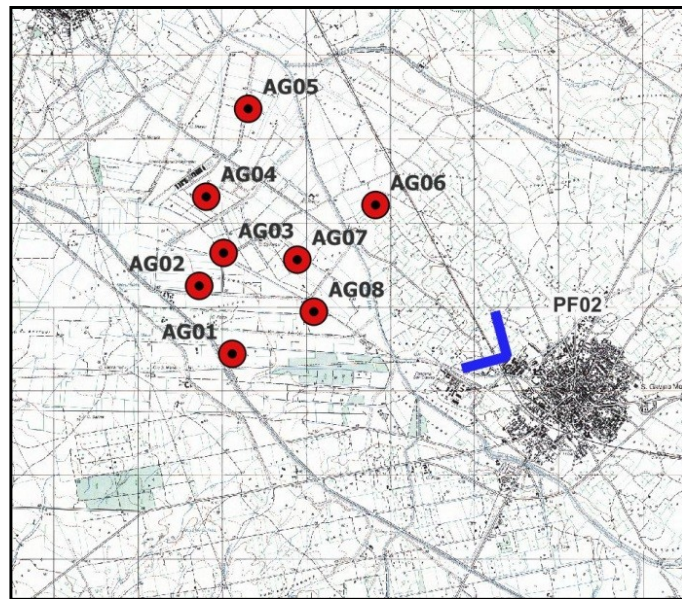
1481345 - 4378230

DISTANZA DALL'AEROGENERATORE: 2,38 km

AMPIEZZA FOCALE: 50 mm

ID Punto: PF02 – SAN GAVINO MONREALE

STATO DI FATTO



COORDINATE GAUSS – BOAGA

1481345 - 4378230

DISTANZA DALL'AEROGENERATORE: 2,38 km

AMPIEZZA FOCALE: 50 mm

ID Punto: PF02 – SAN GAVINO MONREALE

STATO DI PROGETTO



Critero scelta punto fotografico	Punto significativo - Centro Urbano
Ambito di visuale di appartenenza	Max attenzione
Tipologia interferenza riscontrata	
Degrado percettivo	
Deconnotazione	
Intrusione	
Ostruzione	X
Presenza di sfondo	
Nessun effetto apprezzabile	

COORDINATE GAUSS – BOAGA

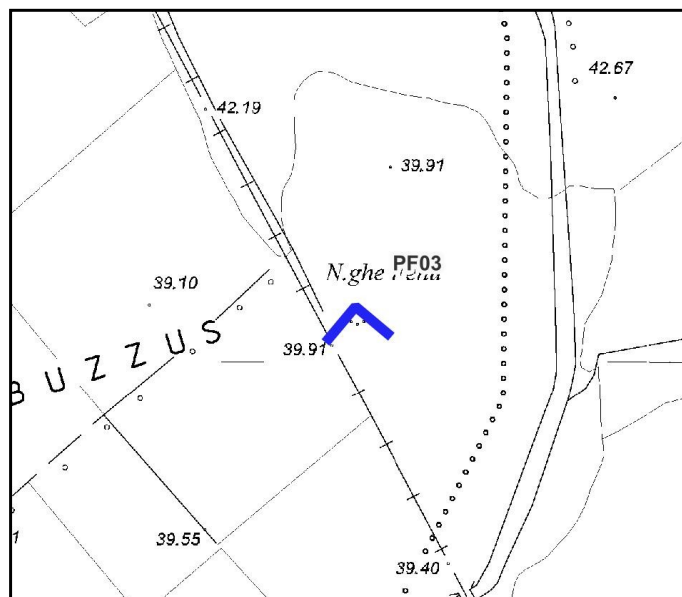
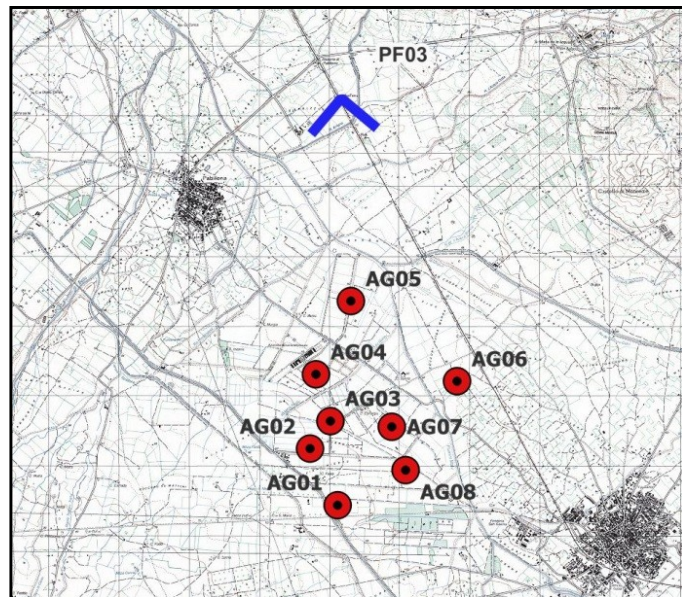
1478135 - 4384066

DISTANZA DALL'AEROGENERATORE: 2,9 km

AMPIEZZA FOCALE: 50 mm

ID Punto: PF03 – NURAGHE FENU

STATO DI FATTO



COORDINATE GAUSS – BOAGA

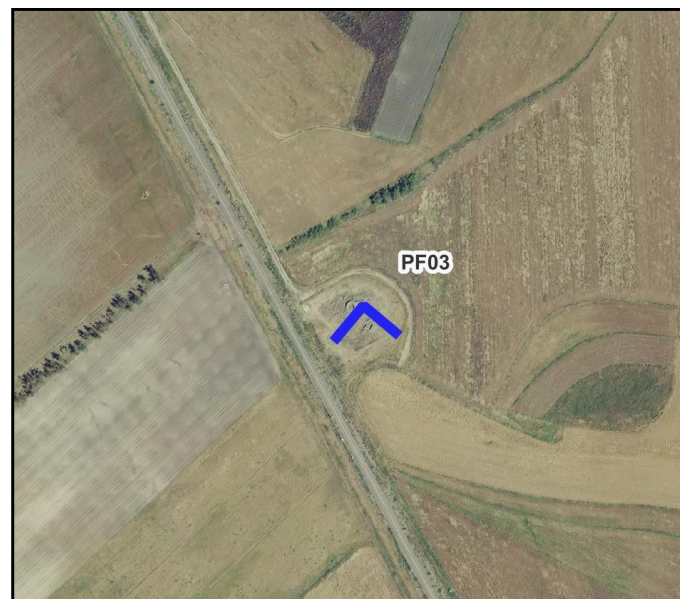
1478135 - 4384066

DISTANZA DALL'AEROGENERATORE: 2,9 km

AMPIEZZA FOCALE: 50 mm

ID Punto: PF03 – NURAGHE FENU

STATO DI PROGETTO



Criterio scelta punto fotografico	Beni con dichiarazione di pubblico interesse e condizioni di chiara visibilità
Ambito di visuale di appartenenza	Max attenzione
Tipologia interferenza riscontrata	
Degrado percettivo	
Deconnotazione	
Intrusione	
Ostruzione	X
Presenza di sfondo	
Nessun effetto apprezzabile	

COORDINATE GAUSS – BOAGA

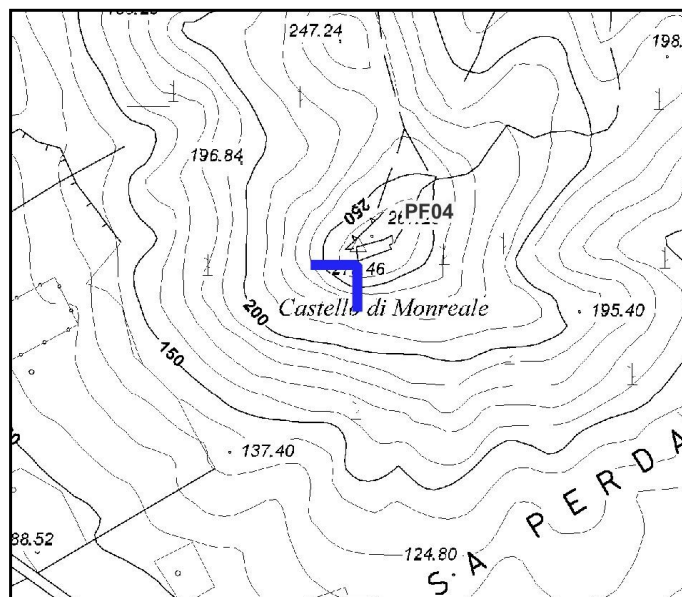
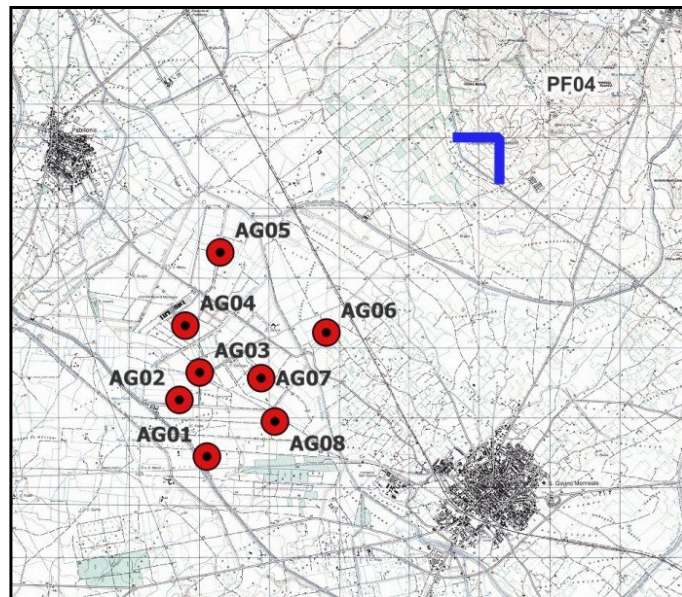
1482248 - 4382813

DISTANZA DALL'AEROGENERATORE: 3,21 km

AMPIEZZA FOCALE: 50 mm

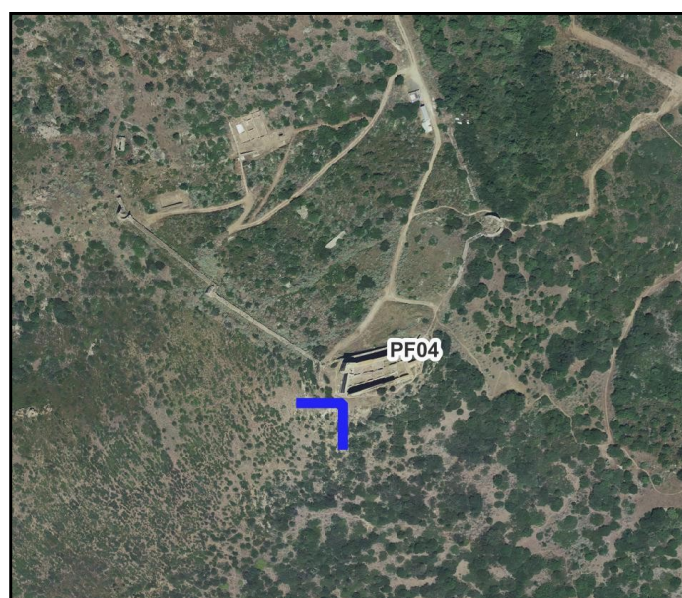
ID Punto: P04 – CASTELLO DI MONREALE (RESTI)

STATO DI FATTO



ID Punto: P04 – CASTELLO DI MONREALE (RESTI)

STATO DI PROGETTO



Critero scelta punto fotografico	Punto significativo - Castello
Ambito di visuale di appartenenza	Max attenzione
Tipologia interferenza riscontrata	
Degrado percettivo	
Deconnotazione	
Intrusione	
Ostruzione	X
Presenza di sfondo	
Nessun effetto apprezzabile	

COORDINATE GAUSS – BOAGA

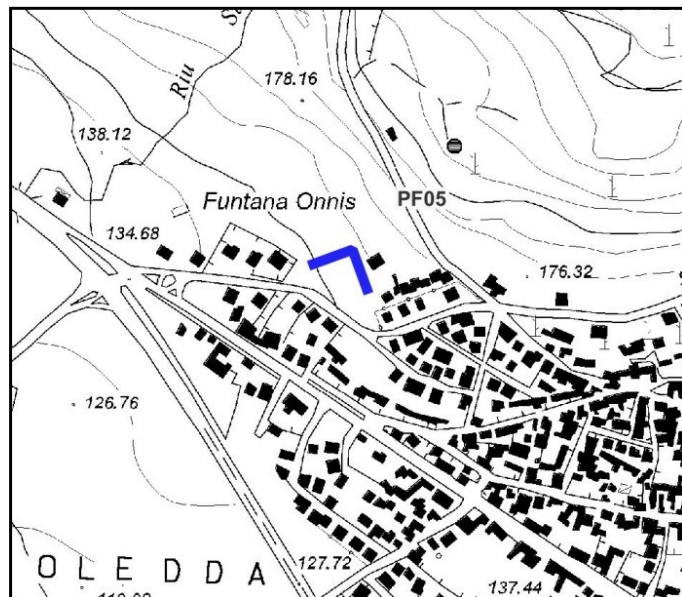
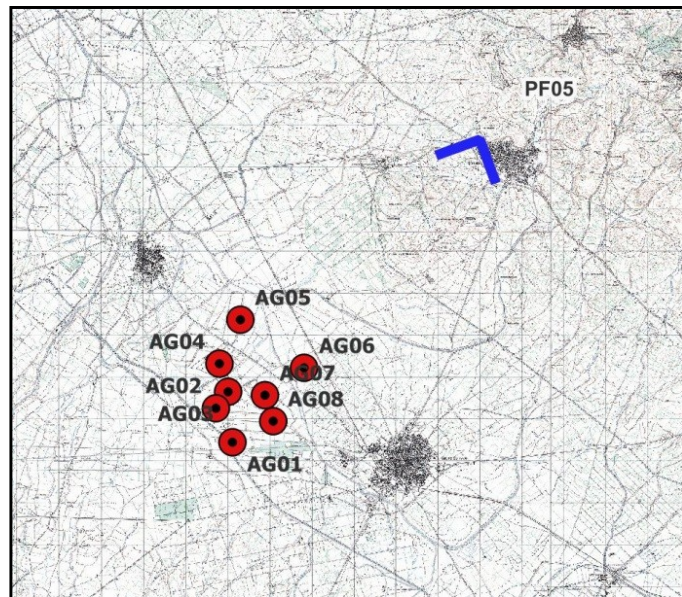
1483957 - 4385456

DISTANZA DALL'AEROGENERATORE: 6,25 km

AMPIEZZA FOCALE: 50 mm

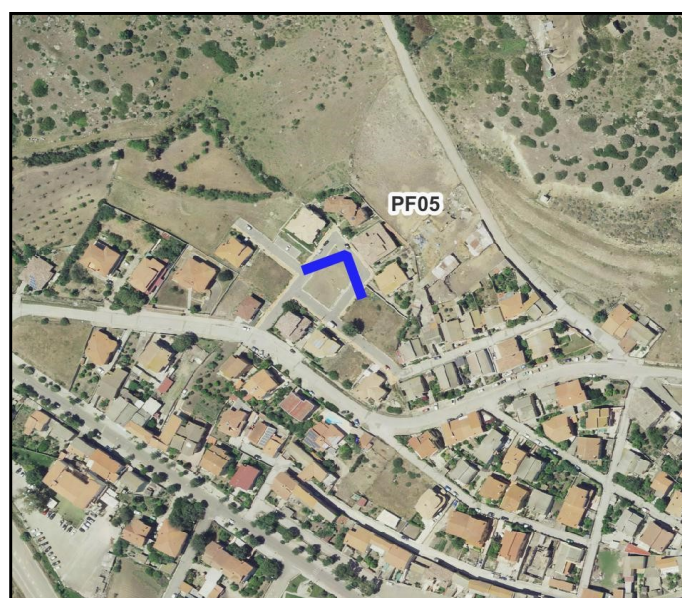
ID Punto: PF05 – SARDARA

STATO DI FATTO



ID Punto: PF05 – SARDARA

STATO DI PROGETTO



Criterio scelta punto fotografico	Punto significativo - Centro urbano
Ambito di visuale di appartenenza	Max attenzione
Tipologia interferenza riscontrata	
Degrado percettivo	
Deconnotazione	
Intrusione	
Ostruzione	
Presenza di sfondo	X
Nessun effetto apprezzabile	