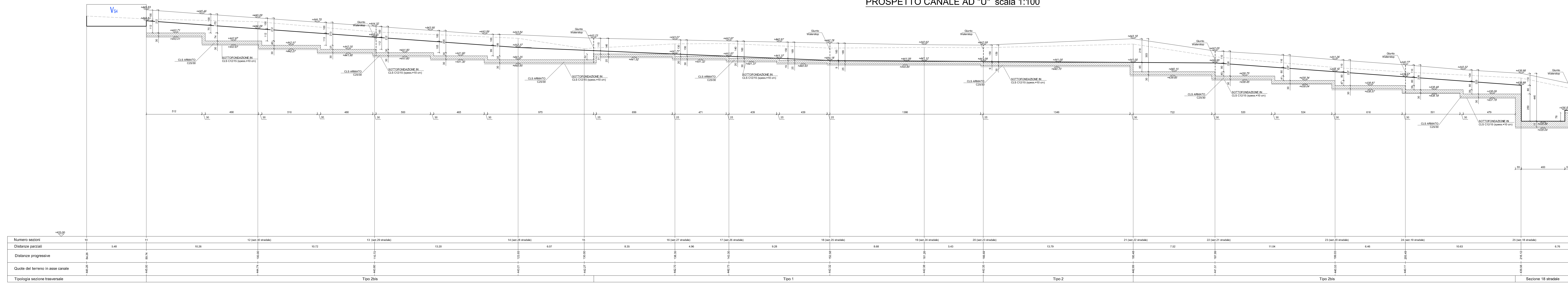
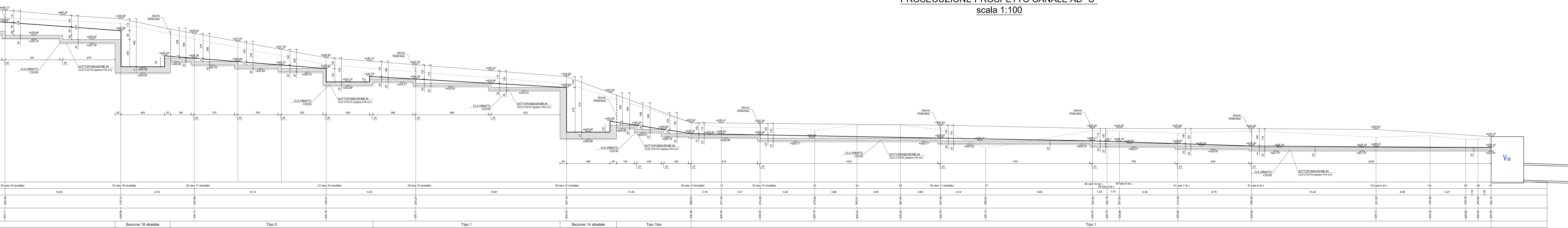


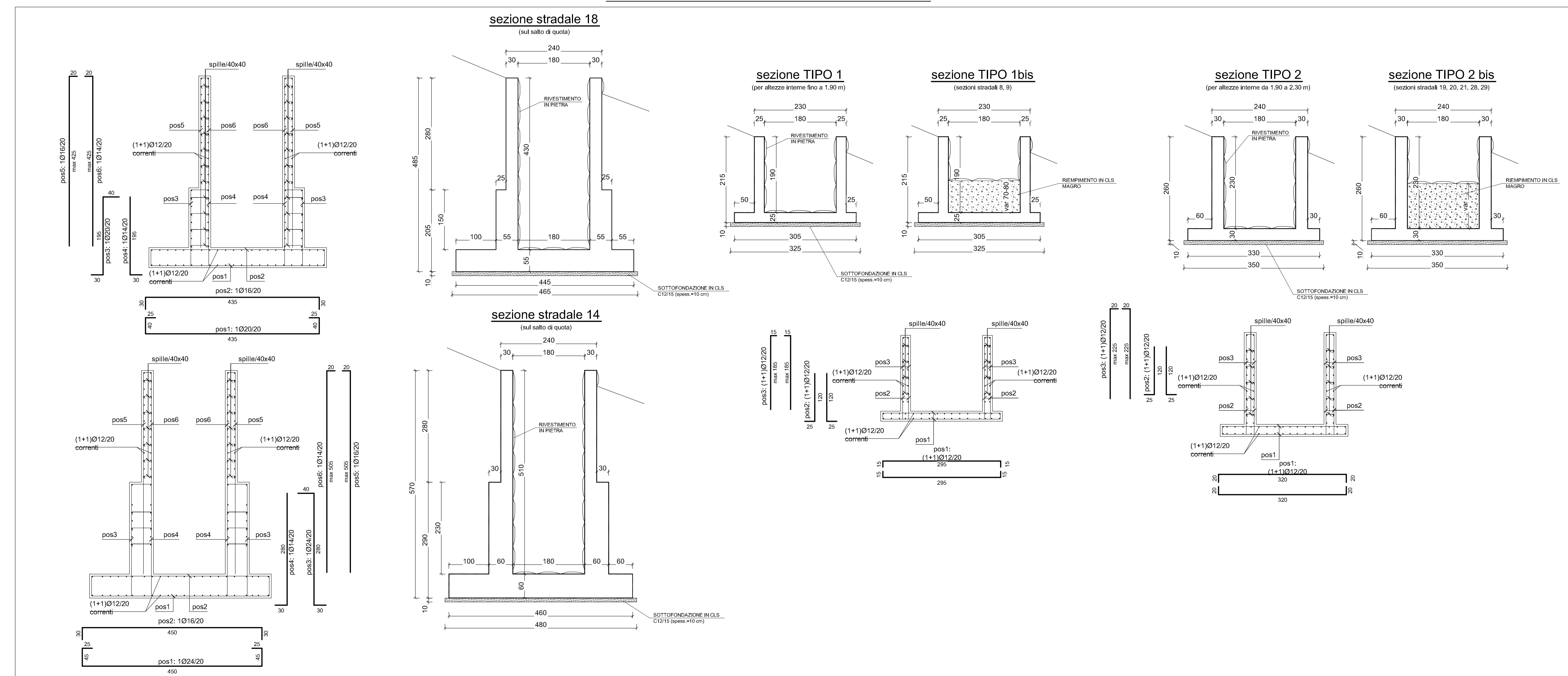
PROSPETTO CANALE AD "U" scala 1:100



PROSECUZIONE PROSPETTO CANALE AD "U" scala 1:100



CARPENTERIA ED ARMATURA scala 1:50



specifiche dei distanzatori verticali (CAVALLOTTI) in funzione della spessore del getto

spessore getto	larghezza	diametro
H	H-15 cm	10 mm

specifiche dei distanzatori orizzontali (SPILLE) in funzione della spessore del getto

spessore getto	larghezza	diametro
30 cm	25 cm	8 mm
35 cm	30 cm	8 mm
45 cm	40 cm	8 mm
50 cm	45 cm	8 mm

NOTE GENERALI
 - tutte le misure riportate nel presente disegno sono in cm con una tolleranza di +/- 1 cm
 - tutte le quote riportate nel presente disegno sono in m
 - CONTROLLATE IN CANTIERE TUTTE LE MISURE PER IL CORRETTO TRACCIAMENTO DELLE OPERE

NOTE COSTRUTTIVE
 - copriferro per elementi a contatto con il terreno e/o con acqua = 5 cm
 - prevedere nelle riprese di getto degli elementi verticali guarnizioni e giunti idroespansivi autosigillanti

SPECIFICHE DEI MATERIALI DA COSTRUZIONE

calcestruzzo per elementi strutturali
 - classe di esposizione ambientale: XC2 in accordo UNI 11104
 - diametro massimo dell'aggregato: 32 mm
 - copriferro C=40 mm
 - classe di consistenza al getto S3-S5
 - classe contenuto cloruri Cl 0.4
 - classi di resistenza a compressione minima:
 - calcestruzzo per elementi in C.A. gettati in opera C25/30
 - calcestruzzo per magrone di sottofondazione C12/15 (Rck=15 MPa)

acciaio per armature
 -B450C controllato in stabilimento

COMMITTENTE: **RFI** (R.F.I. - R.F.I. ITALIANA GRUPPO FERROVIE DELLO STATO ITALIANO)

ALTA Sorveglianza: **ITALFERR** (GRUPPO FERROVIE DELLO STATO ITALIANO)

GENERAL CONTRACTOR: **Cociv** (Costruzioni Civili)

INFRASTRUTTURE FERROVIARIE STRATEGICHE DEFINITE DALLA LEGGE OBIETTIVO N.443/01

TRATTA A.V.A.C. TERZO VALICO DEI GIOVI
 PROGETTO ESECUTIVO

RIQUALIFICAZIONE AMBIENTALE VAL LEMME
 Viabilità di Accesso Abbancamento
 Disegno d'insieme opere d'arte

GENERAL CONTRACTOR	DIRETTORE LAVORI	SCALA:					
Cociv In. G. Desperini		1:100/1:50					
COMPRESA	LOTTO	FASE	ENTE	TIPO DOC.	OPERAZIONE/OPERA	PROG.	REV.
IGS1	01	E	CV	AZ	DP0400	017	A
PROGETTAZIONE							
Rev.	Descrizione	Autore	Data	Verificato	Data	Proprietà	Data
A00	Piano Esecutivo	FGL TRM	19/10/2012	PAZZAZZA	19/10/2012	IG. P. P. P.	19/10/2012

In. Elab. **IGS1** Roma, Viale... C.P. 00100